

Nr

A

B

C

D

E

F

G

H

I

J

K

L

M

N

O

P

R

S

T

U

V

W

X

Y

Z

1. Obiekt zabytkowy

Dom tkacza

Kaliska 26

2. Miejscowość

Turek

miasto

3. Wiek

XIX

4. Styl

klasycyst

5. Kubatura m<sup>3</sup>

705.6

6. Powierzchnia w m<sup>2</sup>

a) zabytkowa: 201.6 b) użytkowa: 201.6

20. Przynależność administracyjna

a) województwo Poznań

b) powiat Turek

c) gmina

7. Materiał budowlany

Przed zniszczeniem

Po odbudowie

11. Ilość budynków

14. Grunty należące do zabytku:

ha

a) ściany

cegła

b) sklepienia

c) stropy

drewno

d) więzania dachu

drewno

e) krycie dachu

dachówka

12. Ilość kondygnacji

13. Użytkowanie wnętrza według ilości:

a) izb mieszkalnych

b) innych pomieszczeń

c) piwnic

a) ogrody stylowe

b) sady i grunty uprawne

c) lasy

d) wody

e) inne

21. Stacja

Nazwa stacji

Odległość od stacji w km

a) kolejowa

Turek

0,9

b) autobusowa

Turek

0,05

22. Właściciel i jego adres

Stefan Szefel  
Żeromskiego

23. Użytkownik i jego adres

PSS. Bar mleczny  
Lokatorzy

24. Inwestor i jego adres

właściciel

8. Wyposażenie architektoniczne

15. Przeznaczenie pierwotne budynku

mieszkalne

16. Użytkowanie w latach ubiegłych

mieszkalne

17. Użytkowanie obecne

mieszkalne  
gastonomia

18. Nadaje się do użycia na

mieszkalne

9. Autorzy i data budowy i przebudowy

1825-40

19. Data, rodzaj i stopień zniszczeń i odbudowy

Data

O P I S

Zniszczenia %

Odbudowa %

VIII.1939 r.

XI.1939 r.

XII.1945 r.

1960

12.6.1967

OPADAJĄ TWIERDZI

STAN DOBRY

15%

25. Rejestr zabytku Nr

18.05.1970

rok ..... miejsce przechowywania

26. Nazwa księgi hipotecznej

BRAK

27. Nr hipoteczny

28. Akta

BRAK

29. Fotografie WOJ. KONSERWATOR POZNAŃ

30. Inwentaryzacja pomiarowa

BRAK

10. Udostępnienie

Dobre



31. Szkic sytuacyjny, plan schematyczny, uwagi opisowe, fotografia

32. Przebieg prac konserwatorskich



Rok	Wyszczególnienie prac	Koszt tys. zł
1960	nawa stolarca / podłogi /	

33. Koszty w tys. zł	Przewidywane	Rzeczywiste

34. Inspekcje

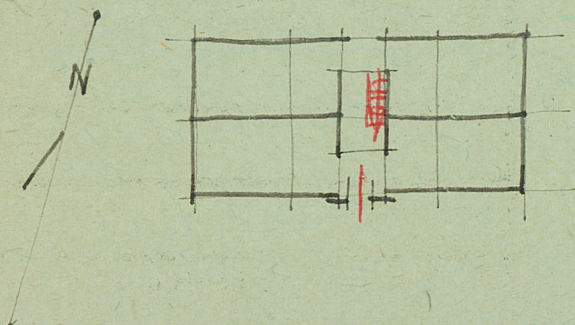
35. Uwagi różne

36. Wypełnił dnia 19. VIII. 60

37. Sprawdził dnia

*[Signature]*  
12.5.1967  
17/10/1967

Dom tkacza ma układ chwały symetrycznej z wejściem i ścianą poprzeczną oraz zadaszenie z 4 izbami po obu stronach sienn, murwanog, dach jest on okryty nie naciętkami w kątach papę i dachówką, w elewacji frontowej wejściowy wyrostek a po jego bokach po 3 okna okryte.

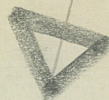




skala: 1:200

Vlita Kaliska

1800



IV

1120

Dobudowa

350

oficyna

