

17048

1. Obiekt

2044/1 KOŚCIÓŁ EWANGELICKO-AUGSBURSKI

2. Czas powstania

1850 r.

3. Miejscowość

TUREK

WIELKOPOLSKIE

11. Zdjęcia, plan sytuacyjny, rzuty

4. Adres

Turek, ul. 3 Maja 6

nr hipoteczny

5. Przynależność administracyjna

województwo konińskiegmina Turek

6. Poprzednie nazwy miejscowości

Turek7. Przynależność administracyjna
przed 1.VI.1975województwo pozańskiepowiat turecki

8. Właściciel i jego adres

Parafia Ewangelicko-Augsburska
w Turku

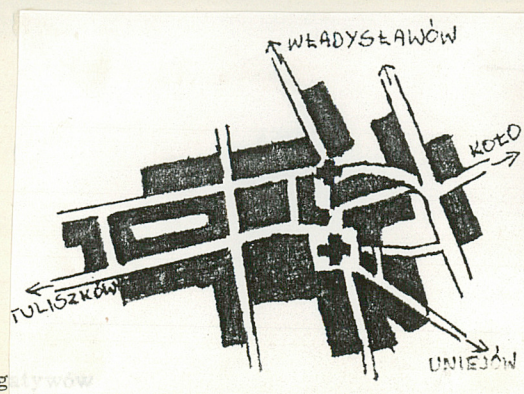
9. Użytkownik i jego adres

Parafia Ewangelicko-Augsburka
w Turku

10. Rejestr zabytków

Nr 152/483 data 29.11.1969.

Elevacja frontowa



autor zdjęć
data wykonania
miejsce przechowywania neg.



Fragment elevacji frontowej

12. Autorzy, historia obiektu, określenia stylu.

Ewangelicy przybali do Turku w XIX wieku. Dnia 22 czerwca 1827 roku powołano w Turku filię parafii ewangelicko-augsburskiej pobliskiego Władysławowa.

W 1850 roku ksiądz Wilhelm August Posselt rozpoczął budowę zboru ewangelickiego według projektu Henryka Marconiego w stylu neo-klasycznym.

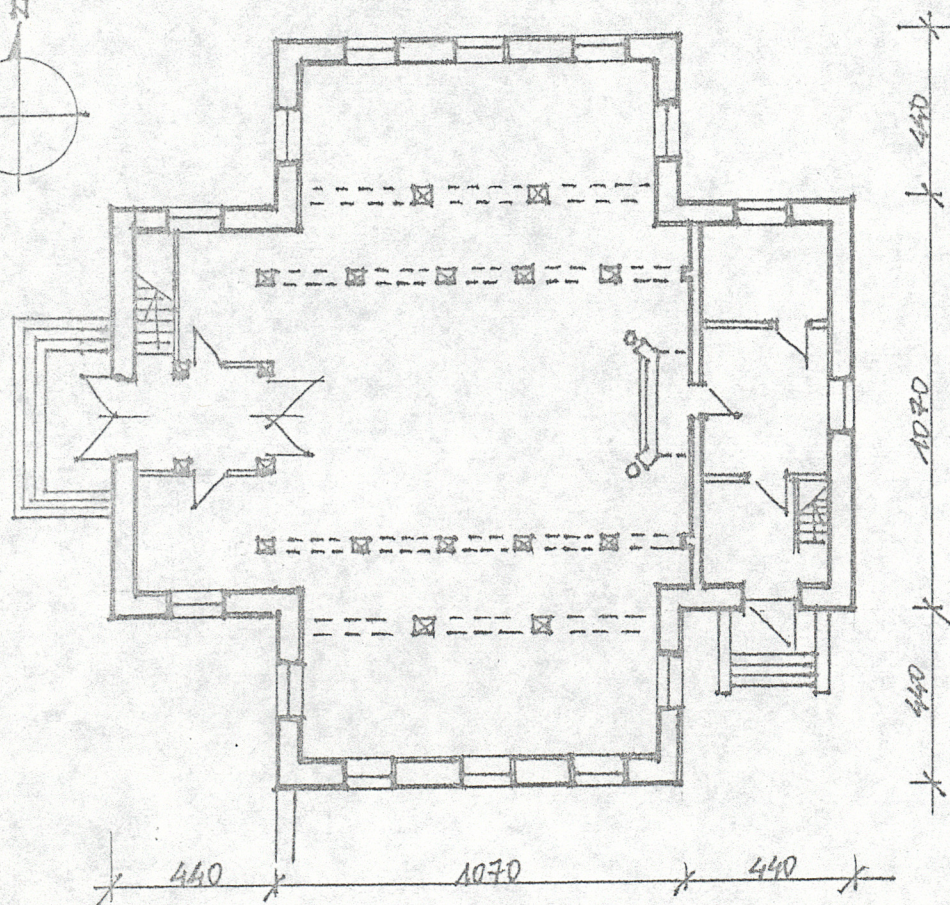
13. Opis (sytuacja, materiał i konstrukcja, rzut, bryła, elewacje, dach, wnętrze wyposażenie, instalacje)

Wzniesiony na planie krzyża greckiego, murowany, tynkowany, piętrowy. Wejście główne od strony zachodniej, boczne od południowej. Elewacja zachodnia z prostokątnym otworem wejściowym ozdobionym opaską z tynku i boniowaniem w tynku. gzymsu odcinkowego. Otwory okienne prostokątne. Na dachu zboru prostokątna wieża z kulą i krzyżem kryta trapezową blachą. Wewnątrz silnie rozwinięta empora obiega cały zbór. Zarównp strop, jak i empora wsparta na filarach z kapiłetami pseudodoryckimi.

TUREK - KOŚCIÓŁ EWANGIELICKI

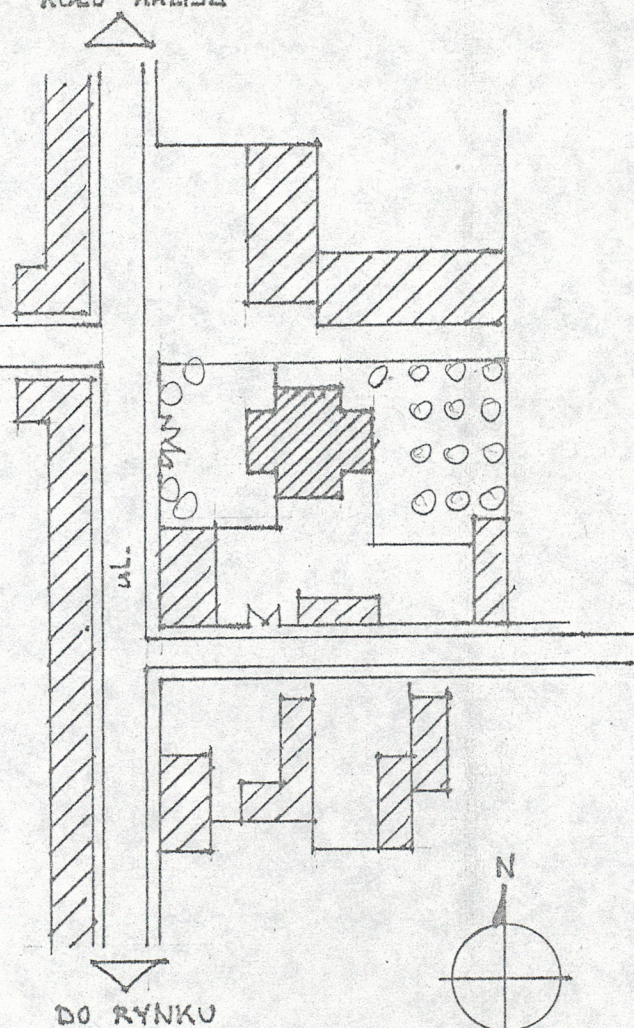
WYSOKOŚĆ DO GZYMŚU OKAP. $h = 5.00$
 POWIERZCHNIA UŻYTKOWA - 225 m^2
 KUBATURA - 2.210 m^3

0 1 10m
 SKALA



SZKIC SYTUACYJNY

DO DROGI
 KOŁO - KALISZ



14. Kubatura 2.210 m ³	15. Powierzchnia użytkowa 225 m ²	16. Przeznaczenie pierwotne zbór ewangelicko-augsburski	17. Użytkowanie obecne zbór ewangelicko-augsburski
18. Prace budowlane i konserwatorskie, ich przebieg i dokumentacja 1984 r. - remont kapitalny		19. Stan zachowania (fundamenty, ściany zewnętrzne, ściany wewnętrzne, sklepienia, stropy, konstrukcje dachowe, pokrycie dachu, wyposażenie i instalacje) Stan dobry.	
20. Najpilniejsze postulaty konserwatorskie			

21. Akta archiwalne (rodzaj akt, numer i miejsce przechowywania)

22. Bibliografia

1. W. Łęcki, F. Jaśkowiak, Wielkopolska, W-wa 1989.
2. Zarys historii parafii ewangelicko-augsburskiej w Turku, Turek 1991

23. Źródła ikonograficzne i fotografie (rodzaj, miejsce przechowywania, sygnatury)

24. Uwagi różne

25 Wypełnił *grudzień 1991*
mgr inż.arch.
Andrzej Olszewski

26. Sprawdził

TUREK, kościół ewangelicko-augsburski - ciąg dalszy

13. Sytuacja - położony w pobliżu Starego Rynku w obrębie zabudowy staromiejskiej przy ul. 3 Maja 4. Otoczony słupkami w stylu neogotyckim, między którymi znajduje się metalowy płot.

Konstrukcja, materiał - murowany z cegły, otynkowany. Na środku czworoboczna wieża. Dachy dwuspadowe kryte blachą ocynkowaną. Otwory okienne i drzwiowe prostokątne. Nad portalem i prezbiterium trójkątne naczółki. Prezbiterium zamknięte ścianą prostą. Wewnątrz drewniane podłogi. Schody na strych i empore drewniane, konstrukcji policzkowej, jednobiegowe. Wewnątrz strop drewniany. Cały zbór obiega empora drewniana na słupach z kapitelami kostkowymi.

Rzut - na planie krzyża greckiego, halowy.

Bryła - piętrowy, niepodpiwniczony.

Elewacje - bliźniacze, wejście od strony północnej, prezbiterium od południowej. Okna ze szprosami. Portal drewniany prostokątny. Gzyms międzydziałowy i koronujący.

Instalacje - elektryczna i odgromowa.



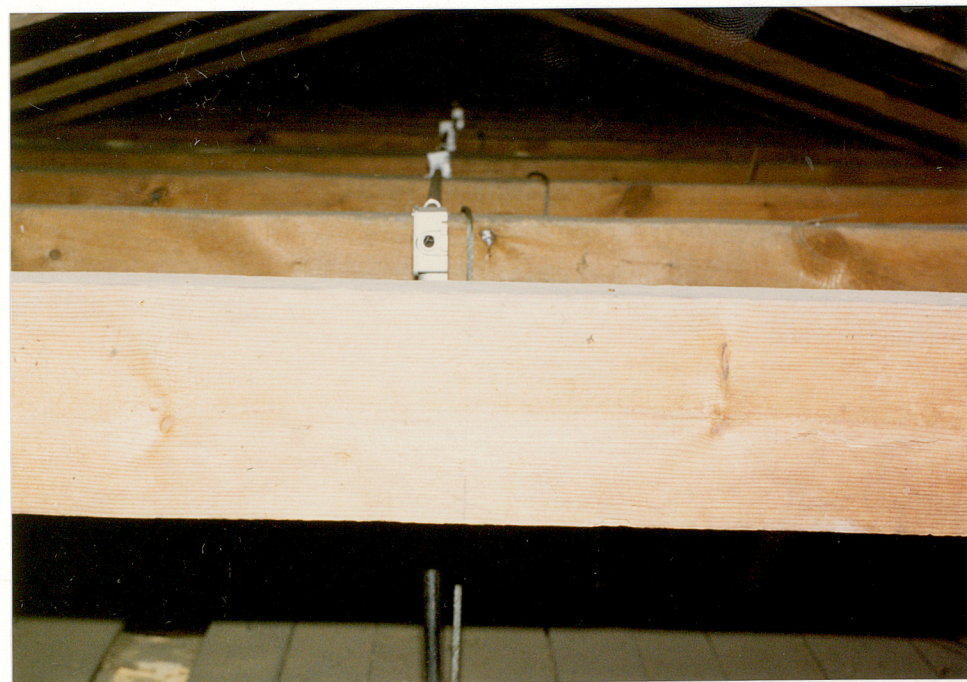
Kościół ewangelicko-augsburski w Turku



Ogrodzenie od strony zboru ewangelicko-augsburskiego



Fragment empor



Fragmenty więzby dachowej

ZAŁĄCZNIK DO KARTY EWIDENCYJNEJ

1. Miejscowość	TUREK	5. Nazwa zabytku (jak w karcie), adres KOŚCIÓŁ EWANGELICKI ul. 3 Maja 6 dz. 131 współrzędne: 52°1'2"N, 18°30'1"E	6. Zawartość załącznika fotografia, lokalizacja
2. Gmina	TUREK		
3. Powiat	TURECKI		
4. Województwo	WIELKOPOLSKIE		



Opracowanie załącznika:

Urszula Bauman, listopad 2017 r.

U. Bauman