

Nr

II

A

B

C

D

E

F

G

H

I

J

K

L

M

N

O

P

R

S

T

U

V

W

X

Y

Z

161580

LEST.

AN. SWIĘCICHOWY

1. Obiekt zabytkowy

1984/2

BRAMA KOŚCIELNA

WIELKOPOLSKIE

DŁUGIE STARE

3. Wiek

XVIII.

4. Styl

barok

5. Kubatura m³

35

6. Powierzchnia w m²

a) zabytkowa: 112 b) użytkowa: 112

20. Przynależność administracyjna

a) województwo Poznań

b) powiat Leszno

c) gmina /

7. Materiał budowlany

przed zniszczeniem

po odbudowie

a) ściany

cegła

b) sklepienia

-

c) stropy

-

d) więzania dachu

-

e) krycie dachu

dachówka

11. Ilość budynków

1

12. Ilość kondygnacji

1

13. Użytkowanie wnętrza według ilości:

a) izb mieszkalnych

b) innych pomieszczeń

c) piwnic

14. Grunty należące do zabytku:

ha

a) ogrody stylowe

b) sady i grunty uprawne

c) lasy

d) wody

e) inne

21. Stacja

nazwa stacji

odległość od stacji w km

a) kolejowa

Leszno

3 km.

b) autobusowa

-

-

22. Właściciel i jego adres

Parafia Kościoła rym.-kat.
- Długie Stare.

23. Użytkownik i jego adres

- - -

24. Inwestor i jego adres:

- - -

8. Wyposażenie architektoniczne

brak

15. Przeznaczenie pierwotne budynku

komunikacyjne

16. Użytkowanie w latach ubiegłych

- - -

17. Użytkowanie obecne

- - -

18. Nadaje się do użycia na:

cele - - -

9. Autorzy i data budowy i przebudowy

XVIII.

19. Data, rodzaj i stopień zniszczeń i odbudowy

Data	O P I S	znisz- czenia %	odbu- dowa %
VIII. 1939 r.	niezniszczona		
XI. 1939 r.	- - -		
XII. 1945 r.	- - -		
IX. 1959	STAN DOBRY		
VIII. 1965	STAN DOBRY		

25. Rejestr zabytku nr 508/1-4/Wlkp/A
rok 21. 10. 1962 miejsce przechowywania

26. Nazwa księgi hipotecznej

27. Numer hipoteczny

28. Akta

29. Fotografie

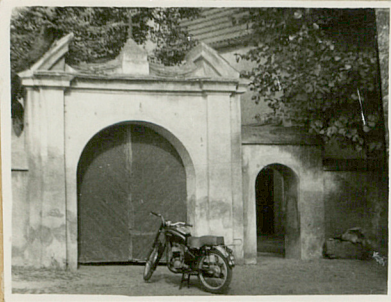
30. Inwentaryzacja pomiarowa

OŚRODEK
DOKUMENTACJI
ZABYTKÓW

10. Udostępnienie

dostępna

31. Szkic sytuacyjny, plan schematyczny, uwagi opisowe, fotografia

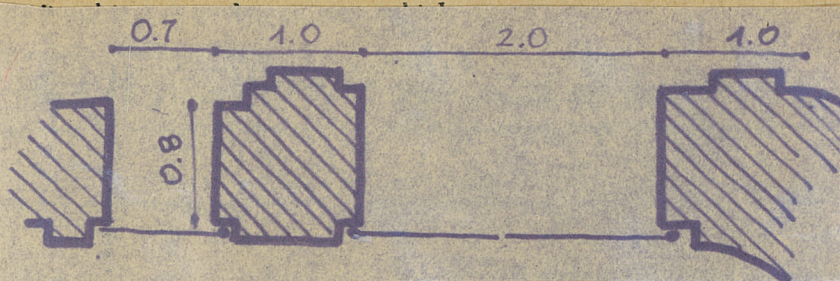


1965

Opis obiektu:

Murwana z cegły, potynkowana. Wtopiona w mur okalający
kuchnię; od wach. Dwukondyowa. 2 otworami wjazdowymi zam-
kniętym półkolistnie: otwór wjazdowy analogiczny. Po bokach
pilastry. Wyżej Tamany gzyms, kryty dachówką. Zwieńczona
żelaznym knyżem.

Bibliografia:



33. Koszty w tys. zł	przewidywane	rzeczywiste

35. Uwagi różne

34. Inspekcje

36. Wypełnił dnia 29. 6. 1965.
R. Jurek

37. Sprawdził dnia 27. VII. 1965 1/1 Allinowski.