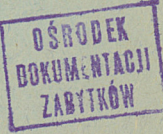


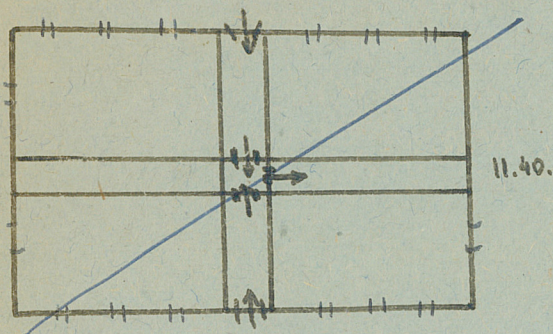
1. Obiekt zabytkowy
RATUSZ - pl. ZAMKOWY nr 1

2. Miejscowość
miasto
ŚRODA

3. Wiek XIX		4. Styl Klasyczm.		5. Kubatura m³ 2.222 1950		6. Powierzchnia w m² a) zabytkowa: 245 b) użytkowa: 245 251.1		20. Przynależność administracyjna a) województwo Poznań b) powiat Środa c) gmina	
7. Materiał budowlany		przed zniszczeniem	po odbudowie	11. Ilość budynków 1		14. Grunty należące do zabytku: ha			
a) ściany		cegła		12. Ilość kondygnacji + poddasze 2		a) ogrody stylowe			
b) sklepienia		- - -		13. Użytkowanie wnętrza według ilości:		b) sady i grunty uprawne			
c) stropy		drewno		a) izb mieszkalnych 18 ok. 30		c) lasy			
d) wiązania dachu		- - -		b) innych pomieszczeń 5		d) wody			
e) krycie dachu		dachówka		c) piwnic cały budynek podpiwn. 2		e) inne			
8. Wyposażenie architektoniczne brak				15. Przeznaczenie pierwotne budynku administracyjny					
				16. Użytkowanie w latach ubiegłych - - -					
				17. Użytkowanie obecne - - -					
				18. Nadaje się do użycia na inne - - -					
9. Autorzy i data budowy i przebudowy ok. poł. XIX w.				19. Data, rodzaj i stopień zniszczeń i odbudowy					
				Data	OPIS	zniszczczenia %	odbudowa %		
				VIII. 1939 r.	niezniszczony				
				XI. 1939 r.	- - -				
				XII. 1945 r.	- - -				
				1959	zniszczony	15			
				V. 1965	stan techn. budynku dobry.				
10. Udostępnienie dostępny				21. Stacja nazwa stacji odległość od stacji w km a) kolejowa Środa - b) autobusowa - - -					
				22. Właściciel i jego adres Prz. H. R. N. - u/w					
				23. Użytkownik i jego adres - - -					
				24. Inwestor i jego adres - - -					
				25. Rejestr zabytku nr rok miejsce przechowywania					
				26. Nazwa księgi hipotecznej Środa				27. Numer hipoteczny K. VI. K. 280	
				28. Akta brak					
				29. Fotografie Woj. Kons. Zabyt. - Poznani					
				30. Inwentaryzacja pomiarowa brak					



31. Szkic sytuacyjny, plan schematyczny, uwagi opisowe, fotografie



21.50.
PLAN WEWNĄTRZ!

Opis obiektu:
Wolnostojący. Murowany
z cegły, potynkowany.
na podmurówce, pod-
piwniczony. Zastrzeżony na
planie prostokąta, murówy kalenicz do placu, na
pu. Fasada główna 7-osiowa, o 2 kondygnac-
jach. Na osi portal z pilastrami. Układ po-
mieszczeń chłodniczy. Dach dwuspadowy, kry-
ty dachówką.

Bibliografia: Katalog zabytków sztuki w Polsce, Woj.
poznańskie, Powiat średzki, w-wa 1964,
t. V, z. 24, s. 27.

Koszt
tys. zł

34. Koszty
w tys. zł

przewidywane

rzeczy

35. Uwagi różne

36. Wypełnił dnia

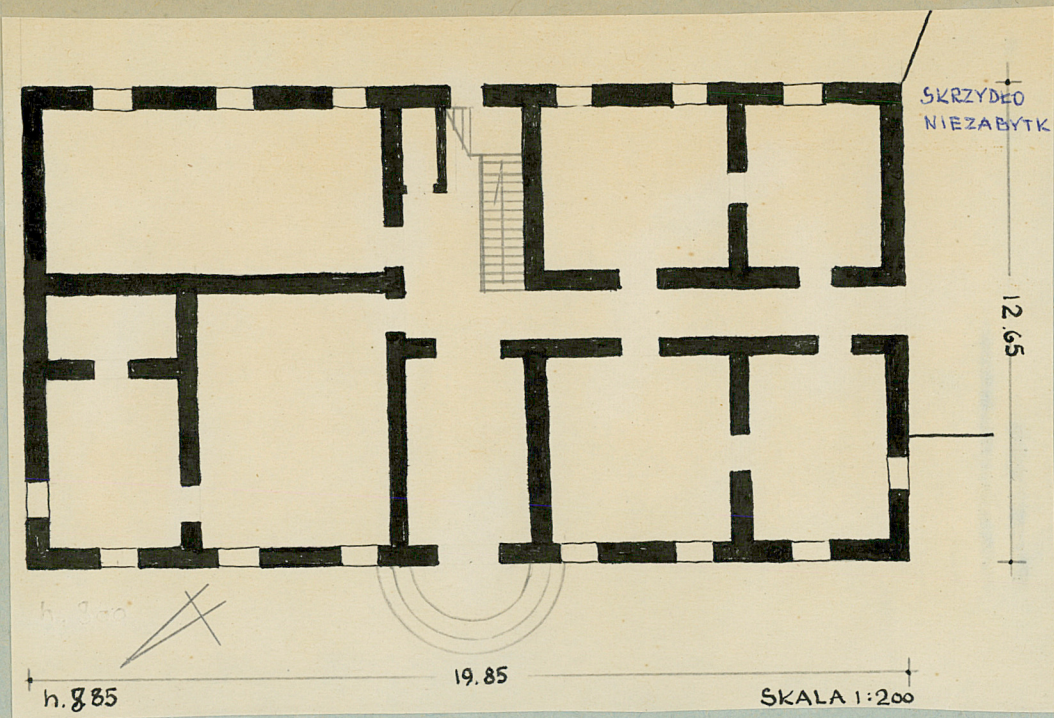
X.53.

R.P. Jirani

37. Sprawdził dnia

V. 1965

Pr



Rys. J. Pie