

1. Obiekt

R A T U S Z

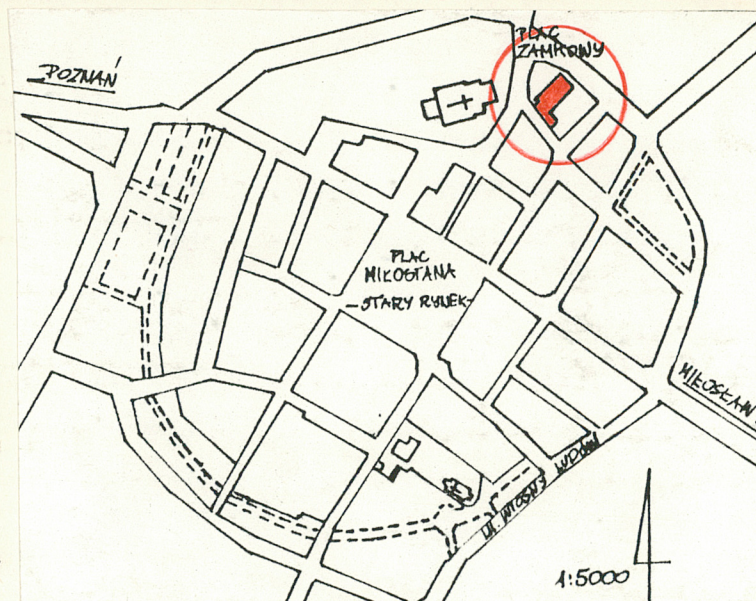
2. Czas powstania

ok. poł. w. XIX

3. Miejscowość

Ś R O D A
W I E L K O P O L S K A

. Zdjęcie, plan sytuacyjny, rzuty



4. Adres 63-000 Środa Wlkop.

nr hipoteczny pl. Zamkowy 1

5. Przynależność administracyjna

województwo poznańskie

gmina Środa Wielkopolska

6. Poprzednie nazwy miejscowości

SCHRODA

7. Przynależność administracyjna przed 1. VI. 1975 roku

województwo poznańskie

powiat Środa Wielkopolska

8. Właściciel i jego adres

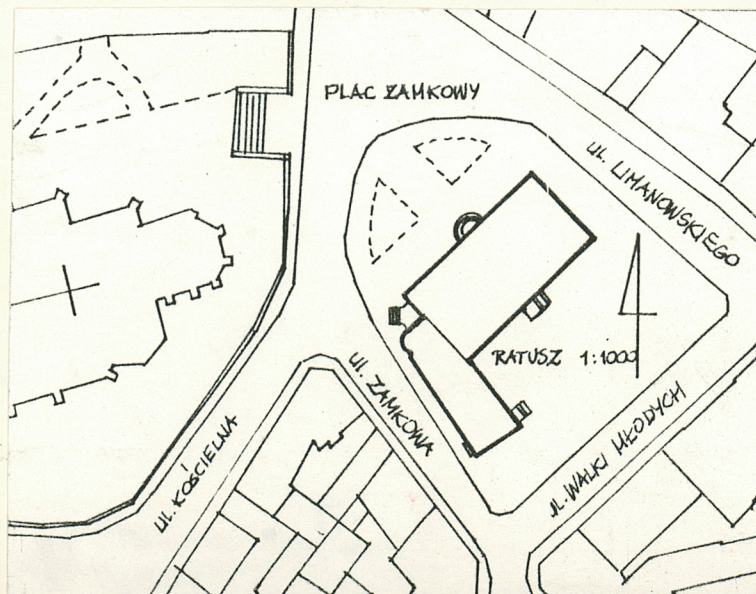
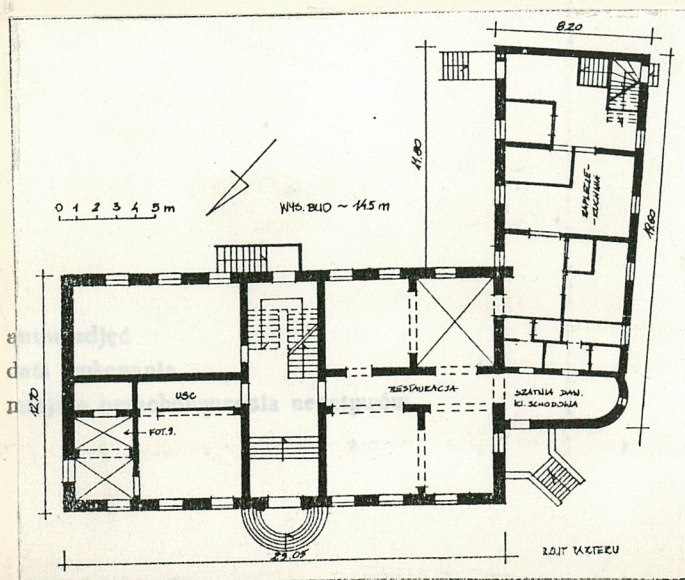
Urząd Miasta i Gminy Środa Wkp.
ul. Daszyńskiego 5

9. Użytkownik i jego adres

Urząd Stanu Cywilnego Środa Wkp.
pl. Zamkowy 1

10. Rejestr zabytków

Nr 1017/A data 11.03.1970



12. Autorzy, historia obiektu, określenia stylu,

Obiekt wzniesiony w poł.XIX w. na miejscu dawnego dworu starościńskiego, być może z wykorzystaniem jego pozostałości. Nazwisk projektanta i budowniczego nie ustalono.

13. Opis (sytuacja, materiał i konstrukcja, rzut, bryła, elewacje, dach, wnętrze, wyposażenie, instalacje)

Sytuacja: Obiekt usytuowany w centrum miasta przy pl.Zamkowym 1, w sąsiedztwie Kolegiaty i Rynku.

Materiał i konstrukcja: Budynek murowany z cegły na zaprawie wapiennej w wątku krzyżowym, na podmurówce kamiennej. Tynki zew. i wew. cem-wap. Opaski okien wyprofilowane w tynku. Między kondygnacjami gzymsy kordonowe. Okna parteru i portal wejściowy zwieńczone odcinkami gzymsu.

Stropy: płaskie - sklepienia zachowały się tylko w 3-ch pomieszczeniach parteru.

Więźba dachowa: kleszczowo-płatwiowa o dwóch stolcach stojących.

Pokrycie dachu: dachówka karpiówka układana w koronkę.

Podłogi: parkiet, zaplecze-lastryko.

Schody: dwubiegowe, żelbetowe obłożone drewnem, w skrzydle drewniane, zabiegowe, policzkowe. Zewnętrzne - betonowe.

Otwory okienne: o wykroju prostokątnym z zachowaną w większości stolarką, okna skrzynkowe, dwudzielne, dwurzędowe, czterokwaterowe /bogato profilowane słupek i ślemię/.

Otwory drzwiowe : o wykroju prostokątnym z wyjątkiem wejścia w skrzydle /elewacja pd-zach i elew. pn-zach/ które zwieńczone są łukami pełnymi. Wejście główne - drzwi dwuskrzydłowe z naświetlem, pozostałe jednoskrzydłowe, cała stolarka nowa.

Rzut : budynek na planie prostokąta z przylegającym od szczytu skrzydłem na planie trapezu, jedno naroże skrzydła od strony zach. zaokrąglone - dawna klatka schodowa.

Bryła : zwarta, prosta w kształcie litery „L”, budynek piętrowy z użytkowym poddaszem, podpiwniczony. Korpus główny i skrzydło nakryte dachami dwuspadowymi. Na styku skrzydła z budynkiem głównym dawna klatka schodowa z półkolistą ścianą szczytową - nakryta osobnym daszkiem

14. Kubatura	15. Powierzchnia użytkowa	16. Przeznaczenie pierwotne	17. Użytkowanie obecne
5378 m ³	1253 m ² z poddasz.	Ratusz	Ratusz
18. Prace budowlane i konserwatorskie, ich przebieg i dokumentacja W latach 1976 - 77 zburzenie przybudówek w szczycie skrzydła. W roku 1990 remont i prace adaptacyjne.		19. Stan zachowania (fundamenty, ściany zewnętrzne, ściany wewnętrzne, sklepienia, stropy konstrukcje dachowe, pokrycie dachu, wyposażenie i instalacje) Stan techniczny budynku dobry /obecnie przebudowa restauracji/	
20. Najpilniejsze postulaty konserwatorskie Uzupełnić ubytki w tynkach zew., ewent.malowanie.			

21. Akta archiwalne (rodzaj akt, numer i miejsce przechowywania)

22. Bibliografia

Łęcki, Zgodziński - WOJEWÓDZTWO POZNANSKIE -

/Vademecum turystyczne/

KAW 4 1980 - Poznań

23. Źródła ikonograficzne i fotografie (rodzaj, miejsce przechowywania, sygnatury)

24. Uwagi różne

25. Wypełnił

Paweł Szumigała

imię i nazwisko

data 28.11.1991.

26. Sprawdził

B. Krysiała

imię i nazwisko

data

27. Załączniki

c.d. opisu :

Elewacje : frontowa /pn-zach/- siedmioosiowa, między kondygnacjami gzymsy kordonowe. Portal wejściowy na osi ujęty w pilastry, zwieńczony odcinkiem gzymsu. Nad oknami parteru również odcinki gzymsu. Elewacja pd-wsch - j.w. - wejście na osi ujęte w dwa małe okienka. Elewacja pn-wsch /szczytowa/ - na parterze 1 okno w pobliżu prawego narożnika - pi¹tro 3-osiowe, okna z opaskami - w szczycie dwa okna zwieńczone odcinkami gzymsu + dwa małe okienka po bokach i 1 powyżej na osi szczytu. Elewacja pd-zach /skrzydło/ 5-cio osiowa z wykuszem na osi /piętro/- wejście w skrajnej prawej osi. W dachu 2 ,,wale oczka,,
Na styku budynków dawna półkolista klatka schodowa z balkonem + schody /balustrada - ażurowy murek/. Elewacja pn-wsch /skrzydło/ 4-osiowa z wejściem w skrajnej lewej osi. W rejonie wejścia 5 małych nieregularnej wielkości. Elewacja pd-wsch /skrzydło/ szczytowa z 2-ma oknami na poddaszu.

Wnętrza : pierwotny układ mocno przebudowany

Wyposażenie : pierwotne wyposażenie wnętrza nie zachowało się.

Instalacje : elektryczna, wod-kan, c.o., gazowa, telefoniczna.

Spis ilustracji:

- 1 elewacja pn-zach /bud. gł./ - frontowa
- 2 elewacja pd-wsch ,,

- 3 elewacja pn-wsch /bud.gł./
- 4 elewacja pd-zach ,,



2



3



4

Ś R O D A
W I E L K O P O L S K A

R A T U S Z

ZAŁĄCZNIK NR 2
c.d.-spis ilustracji+5 zdjęć

Spis ilustracji:

- 5.okno w el.pn-zach,bud.gł.
- 6.elewacja pd-wsch/skrzydło/
- 7.elewacja pd-zach „
- 8.elewacja pn-wsch „
- 9.sklepienie-pom. USC / bud.gł. /



5



6



7



8

Paweł Szumigała, 28.11.1991.

