

Nr **IV** A B C D E F G H I J K L M N O P R S T U V W X Y Z

1. Obiekt zabytkowy

DOM - UL. ~~MARCHLEWSKIEGO~~ NR 1. WIELKOPOLSKIE
Łazdrowskiego

2. Miejscowość

ŚRODA *miasto*

3. Wiek
XIX

4. Styl *Typ bud.*
matomiast.

5. Kubatura m³
935 *720*

6. Powierzchnia w m²
a) zabytkowa: **180** b) użytkowa: **180**

20. Przynależność administracyjna

a) województwo *Poznań*
b) powiat *Środa*
c) gmina *Środa*

7. Materiał budowlany

przed zniszczeniem po odbudowie

11. Ilość budynków **1**

14. Grunty należące do zabytku: ha

a) ściany

cegła

12. Ilość kondygnacji
+ poddasze **1**

a) ogrody stylowe

b) sklepienia

—

13. Użytkowanie wnętrza według ilości:

b) sady i grunty uprawne

c) stropy

drewno

a) izb mieszkalnych **10** *14*

c) lasy

d) wiązania dachu

—

b) innych pomieszczeń **1**

d) wody

e) krycie dachu

dachówka

c) piwnic **1**

e) inne

21. Stacja nazwa stacji odległość od stacji w km

a) kolejowa

Środa

b) autobusowa

22. Właściciel i jego adres

Schmidt Stanisław

23. Użytkownik i jego adres

— " —

24. Inwestor i jego adres

— " —

9. Autorzy i data budowy i przebudowy

okm. pot. XIX.r.

19. Data, rodzaj i stopień zniszczeń i odbudowy

Data	O P I S	znisz- czenia %	odbu- dowa %
VIII. 1939 r.	<i>niezniszczony</i>		
XI. 1939 r.	<i>"</i>		
XII. 1945 r.	<i>"</i>		
<i>1959</i>	<i>niezniszczony</i>	<i>15</i>	
<i>VI. 1965</i>	<i>Obiekt w trakcie remontu kapitalnego</i>		

25. Rejestr zabytku nr
rok miejsce przechowywania

26. Nazwa księgi hipotecznej *Środa* 27. Numer hipoteczny *N.V.H. 288*

28. Akta

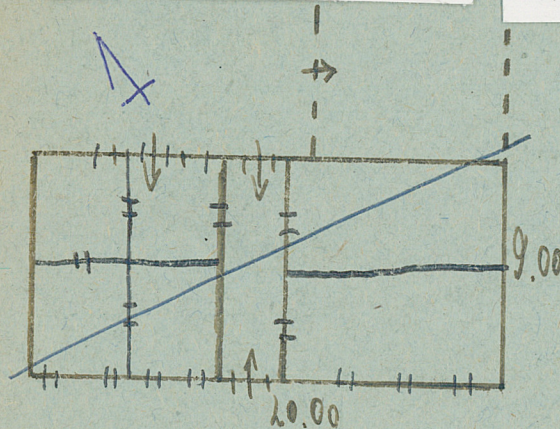
brak

29. Fotografie *Wap. Kom. Zb. - Poznań*

30. Inwentaryzacja pomiarowa

brak

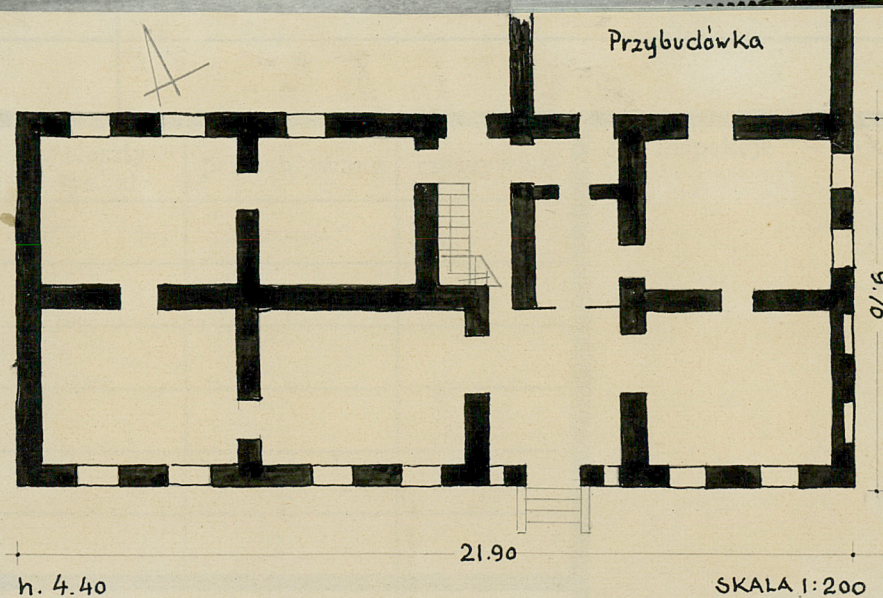
31. Szkic sytuacyjny, plan schematyczny, uwagi opisowe, fotografia



PLAN WEWNĄTRZ!

Opis obiektu:
 Murek i korytarz. Murek
 z korytarzem. Podpi-
 szynki. Na planie
 nie pokazano,
 nowożytny korytarz
 do młyna na pd.
 Północny, z-wnętrza.
 Z wybudowania
 nad przetrzymaniem. K-
 lator planowania
 dachów. Dachu dach-
 spadający dookoła
 z wybudowa-
 niem.

Architektura:



Rys. J. Pie

37. Wypełnia dnia 10. 1959.

37. Sprawdził dnia 11. 1965

Pie