

1. Obiekt

DOM MIESZKALNY

2. Czas powstania
XIX/XX w.

3. Miejscowość

SMIGIEL

4. Adres

Mickiewicza 30

nr hipoteczny

Przynależność administracyjna

województwo leszczyńskie

gmina Smigiel

Poprzednie nazwy miejscowości

Schmiegel

7. Przynależność administracyjna
przed 1 VI 1975

województwo poznańskie

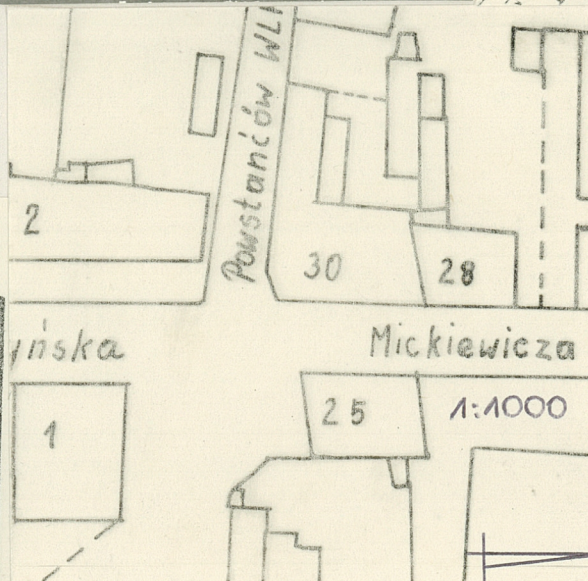
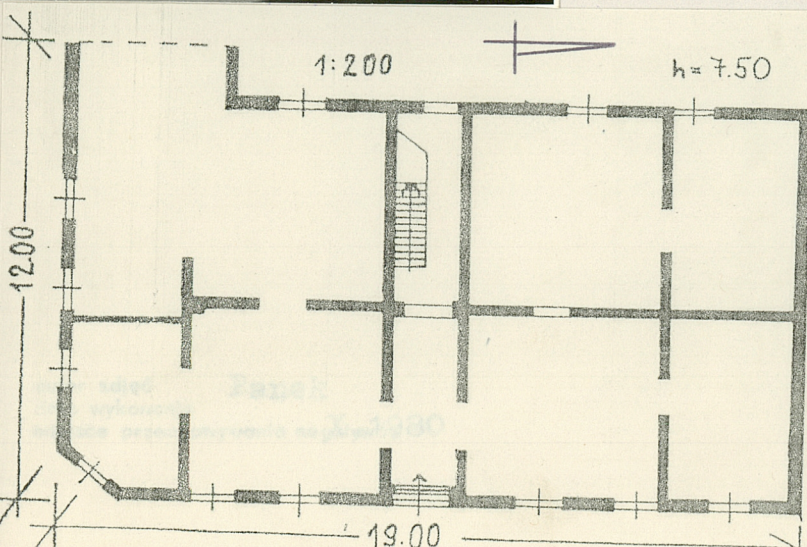
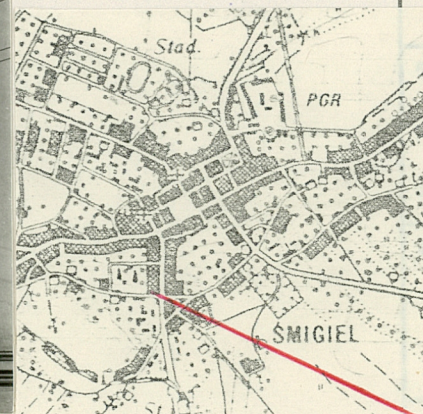
powiat Kościan

8. Właściciel i jego adres

9. Użytkownik i jego adres

10. Rejestr zabytków

Nr data



BDZ lenno

13. Opis (sytuacja, materiał i konstrukcja, rzut, bryła, elewacje, dach, wnętrze wyposażenie, Instalacje)
Dom usytuowany jest na narożniku ul. Mickiewicza i Powstańców Wielkopól, założonych w pd-zach. części miasta, naprzeciwko Hotelu, na parceli o kształcie wydłużonego czworokąta, z dostawioną od str. pd-zach. oficyną.

Materiał: cokoł, konstrukcja ścian-cegła wypalana, tynkowany. W partii dachu kryty papą. Stropy belkowe z podsufitką, podłogi, klatka schodowa-drewniane. W piwnicach sklepienia typu pruskiego. W sieni posadzki ceramiczne. Okna skrzynkowe, czteroskrzydłowe, drzwi płycinowe, dwuskrzydłowe, przylgowe, wachadłowe i jednoskrzydłowe.

Plan domu oparty jest o prostokąt, ze ściętym narożem od str. pd-wsch., z sienią przelotową na osi wsch-zach., mieszczącą dwubiegową klatkę schodową prowadzącą na piętro i przylegającymi do sieni czterema dużymi, prostokątnymi pomieszczeniami. Od str. pd-zach., dostawiony korpus oficyny.

Bryłę tworzy dwukondygnacyjny prostopadłościan, podpiwniczony, nakryty płaskim dachem.

Elewacja wsch., trójkondygnacyjowa, sześcioościowa w partii parteru i piętra oraz poddasza. W dolnej partii ściany, nieznacznie wysunięty cokoł, mieszczący okna od piwnic, ograniczony od góry profilowanym gzymsem. Na osi wejścia do sieni, dostawione jednobiegowe schody. Okna parteru prostokątne, ujęte w listwy, ryte w tynku. Ponad oknami, profilowany gzyms. W kondygnacji piętra, symetryczny układ prostokątnych otworów okiennych, ujętych w profilowane opaski, z prostokątnymi płycinami pod parapetem oraz półkolistymi i trójkątnymi naczółkami nad oknem. Rytm naczółków zmienny. Powyżej okien piętra, gzyms profilowany, ograniczający niewysoką część poddasza. Elewacja zamknięta gzymsem. Elewacja pd., czteroosciowa, dwukondygnacyjowa, o identycznym kształcie i wystroju.

Instalacje: elektr., ogrzewcza/piece/wodociągowa, gazowa.

14. Kubatura 1440m ³	15. Powierzchnia użytkowa 320m ²	16. Przeznaczenie pierwotne mieszkalne	17. Użytkowanie obecne mieszkalne
18. Prace budowlane i konserwatorskie, ich przebieg i dokumentacja		19. Stan zachowania (fundamenty, ściany zewnętrzne, ściany wewnętrzne, sklepienia, stropy, konstrukcje dachowe, pokrycie dachu, wyposażenie i instalacje) Stan dobry.	
20. Najpilniejsze postulaty konserwatorskie			

21. Akta archiwalne (rodzaj akt, numer i miejsce przechowywania)

22. Bibliografia

23. Źródła ikonograficzne i fotografie (rodzaj, miejsce przechowywania, sygnatury)

24. Uwagi różne

25. Wypełnił
mgr Panek

26. Sprawdził

27. Załączniki

wkładka

1. Miejscowość
SMIGIEL

2. Obiekt (nazwa, jak w karcie)
Dom, Mickiewicza 30

3. Zawartość wkładki (nazwa obiektu lub materiału uzupełniającego)
FOTOGRAFIE



Wkładkę założył: Panek, 04.1981
(imię, nazwisko, data)

Miejsce przechowywania negatywów: B02 Lenno

Jedn. Wyd. Akcyd. Olsztyn zam. 1299/8/78
Graf. ZP. Ostróda zam. 1040 n. 20000