

1. Obiekt

DOM MIESZKALNY

2. Czas powstania
ok.poł.XIX w.

3. Miejscowość
SMIGIEL

4. Adres

Mickiewicza 21

nr hipoteczny

5. Przynależność administracyjna

województwo leszczyńskie

gmina Smigiel

6. Poprzednie nazwy miejscowości

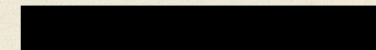
Schmiegel

7. Przynależność administracyjna
przed 1 VI 1975

województwo poznańskie

powiat Kościan

8. Właściciel i jego adres

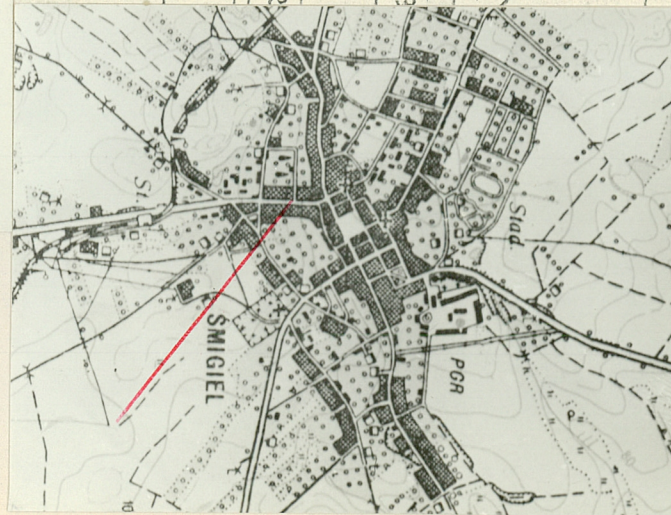
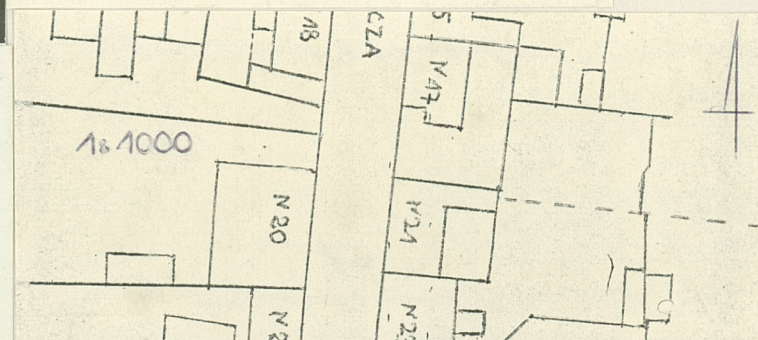
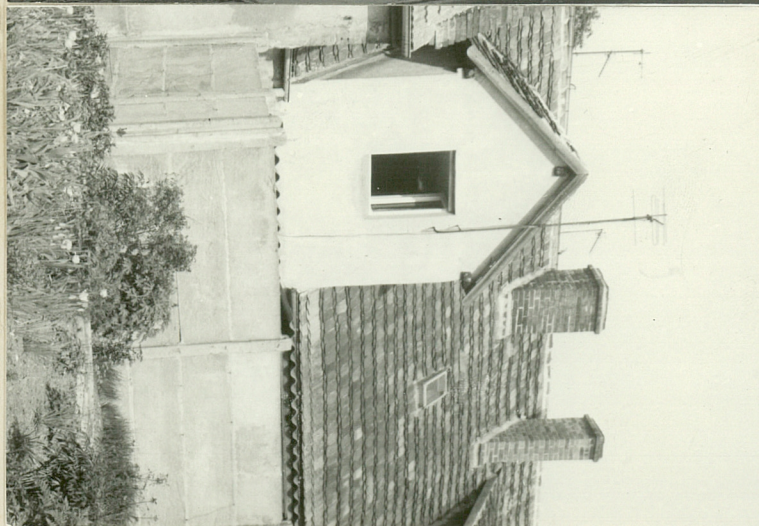
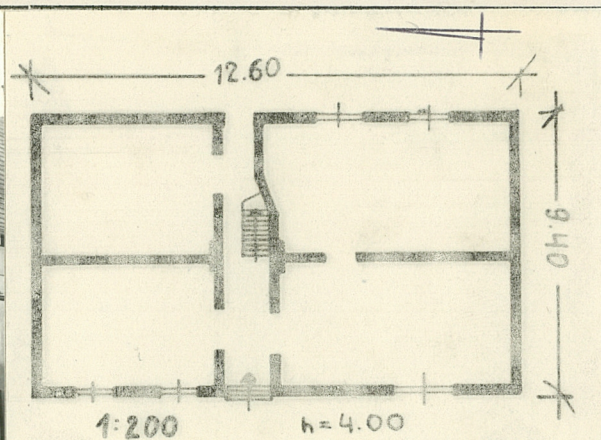


9. Użytkownik i jego adres

j.w.

10. Rejestr zabytków

Nr data



autor zdjęć Panek
data wykonania 1981
miejsce przechowywania negatywów DDZ lenno

Dom usytuowany jest przy ul. Mickiewicza, założonej w pd-zach. części miasta, we wsch. pierzeji, w zabudowie zwartej od str. pd., na parceli o formie czworokąta, z dostawioną od pn-wsch. oficyną. Zwrócony kalenicą do ulicy.

Materiał: cokoł z kamienia polnego i cegły, o konstrukcji ścian z cegły i gliny. Tynkowany. W partii dachu kryty dachówką karpiówką. Więźba w typie krokwiowym, ze stolcami stojącymi i leżącymi, stropy belkowe z podsufitką, podłogi, klatka schodowa-drewniane. W sieni posadzki cementowe. W piwnicach sklepienia odcinkowe i posadzki ceglane. Okna skrzynkowe i typu szwedzkiego, czteroskrzydłowe, drzwi płycinowe, dwuskrzydłowe, tępe i przylgowe. W dachu, od str. wsch. blacha.

Plan domu oparty o prostokąt, z sienią przelotową na ośi mieszczącą jednobiegowe schody prowadzące na poddasze i przylegającymi do sieni czterema prostokątnymi pomieszczeniami, o kształcie prostokątnym. Układ dwutraktowy, z traktami o zróżnicowanej szerokości. Na ośi wejścia od zach. dostawione jednobiegowe schody.

Bryłę tworzy jednokondygnacyjny prostopadłościan, ustawiony na cokole, podpiwniczony, nakryty dachem dwuspadowym. Od str. wsch. w partii dachu, facjatka dwuosiowa.

Elewacja zach., jednokondygnacyjowa, czteroosiowa. W dolnej partii ściany, cokoł. Na ośi schody i prostokątny otwór drzwiowy. Od str. pn. drzwi, dwa prostokątne otwory okienne. Od str. pd. jedno prostokątne okno. Elewacja zamknięta gzymsem. Elewacja wsch., jednokondygnacyjowa, trójościowa, z ośiami wyznaczonymi przez prostokątne otwory okienne oraz otwór drzwiowy. W dachu, od str. pd. facjatka. Elewacja zamknięta gzymsem.

Instalacje: elektr., ogrzewcza/piece/wodociągowa. gazowa.

14. Kubatura 336m ³	15. Powierzchnia użytkowa 70m ²	16. Przeznaczenie pierwotne mieszkalne	17. Użytkowanie obecne mieszkalne
18. Prace budowlane i konserwatorskie, ich przebieg i dokumentacja Remont dachu w latach siedemdziesiątych.		19. Stan zachowania (fundamenty, ściany zewnętrzne, ściany wewnętrzne, sklepienia, stropy, konstrukcje dachowe, pokrycie dachu, wyposażenie i instalacje) Stan dobry.	
20. Najpilniejsze postulaty konserwatorskie			

21. Akta archiwalne (rodzaj akt, numer i miejsce przechowywania)

22. Bibliografia

23. Źródła ikonograficzne i fotografie (rodzaj, miejsce przechowywania, sygnatury)

24. Uwagi różne

25. Wypełnił

mgr Panek

04.1981

26. Sprawdził

27. Załączniki