

1. Obiekt

DOM MIESZKALNY

2. Czas powstania  
ok. poł. XIX w.

3. Miejscowość  
SMIGIEL

4. Adres

Mickiewicza 16

nr hipoteczny

5. Przynależność administracyjna

województwo łeczczyńskie

gmina Smigiel

6. Poprzednie nazwy miejscowości

Schmiegel

7. Przynależność administracyjna  
przed 1 VI 1975

województwo poznańskie

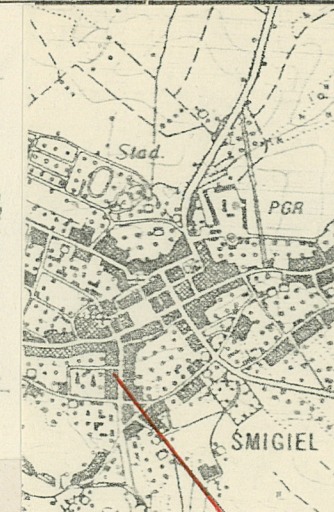
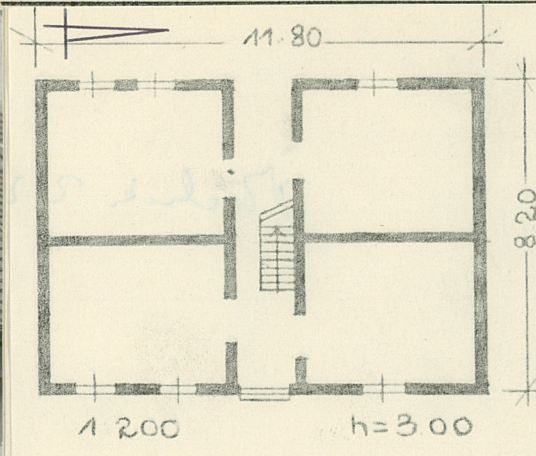
powiat Kościan

8. Właściciel i jego adres

9. Użytkownik i jego adres

10. Rejestr zabytków

Nr data



autor zdjęć  
 data wykonania  
 miejsce przechowywania negatywów

Panek

X. 1980

DDZ lenno



Dom usytuowany jest w zwartej zabudowie ul. Mickiewicza, założonej na pd-zach. od Rynku, w zach. pierzeji ulicy, na parceli o formie prostokąta, z zabudową gospo-darczą od str. zach. Zwrócony kalenicą do ulicy.

Materiał: cokoł z kamienia polnego i cegły, o konstrukcji ścian z cegły i gliny. Tynkowany. W partii dachu kryty dachówką karpiówką w koronkę. Więźba w typie krokwiowym ze stolcami stojącymi, stropy belkowe z podsufitką, podłogi, klatka schodowa-drewniane. W sieni posadzki ceramiczne. W piwnicach sklepienia odcinko-we i posadzki kamienne. Okna skrzynkowe, czteroskrzydłowe, drzwi płycinowe, dwu-skrzydłowe, tępe.

Plan domu oparty jest o prostokąt, z sienią przelotową na osi, mieszczącą jedno-biegowe schody prowadzące na poddasze i przylegającymi do sieni czterema prostokątnymi pomieszczeniami prostokątnymi, po dwa w każdym trakcie.

Bryłę oparto o jednokondygnacyjny prostopadłościan, podpiwniczony, nakryty dachem dwuspadowym.

Elewacja wsch., jednokondygnacyjowa, czteroosiowa. W dolnej partii ściany, nie-znacznie wysunięty cokoł. Na jednej z osi, prostokątny otwór drzwiowy, ujęty w proste listwy. Po obu stronach drzwi, założone prostokątne otwory okienne, w listwach i z parapetem. W partii ściany-boniowanie. Elewacja zamknięta gzymsem. W partii dachu, na osi, owalne naświetle, wsparte na krążynach. Elewacja zach., jednokondygnacyjowa, trójosiowa, z niesymetrycznym układem prostokątnych otworów, zamknięta gzymsem.

Instalacje: elektr., ogrzewcza/piece/wodociągowa, gazowa.



14. Kubatura 249m <sup>3</sup>	15. Powierzchnia użytkowa 70m <sup>2</sup>	16. Przeznaczenie pierwotne mieszkalne	17. Użytkowanie obecne mieszkalne
18. Prace budowlane i konserwatorskie, ich przebieg i dokumentacja		19. Stan zachowania (fundamenty, ściany zewnętrzne, ściany wewnętrzne, sklepienia, stropy, konstrukcje dachowe, pokrycie dachu, wyposażenie i instalacje) Stan zachowania dobry.	
20. Najpilniejsze postulaty konserwatorskie			



21. Akta archiwalne (rodzaj akt, numer i miejsce przechowywania)

22. Bibliografia

23. Źródła ikonograficzne i fotografie (rodzaj, miejsce przechowywania, sygnatury)

24. Uwagi różne

25. Wypełnił

mgr Panek

26. Sprawdził

27. Załączniki