

A B C D E F G H I J K L Ł M N O P R S T U V W X Y Z

Nr 16940
WIELKOPOLSKI

1. Obiekt

2034/2

STAJNIA, OB. MAGAZYN ZBOŻOWY

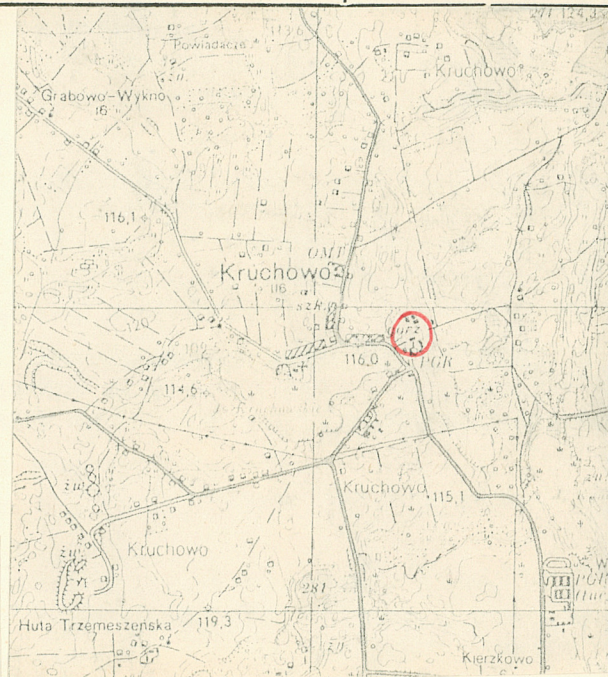
w zespole folwarcznym

2. Czas powstania

1900-1909

3. Miejscowość

KRUCHOWO



4. Adres

Kruchowo

nr hipoteczny

5. Przynależność administracyjna

województwo **bydgoskie**

gmina **Trzemeszno**

6. Poprzednie nazwy miejscowości

7. Przynależność administracyjna przed 1. VI. 1975 roku

województwo **bydgoskie**

powiat **Mogilno**

8. Właściciel i jego adres

PGR Szczeglin

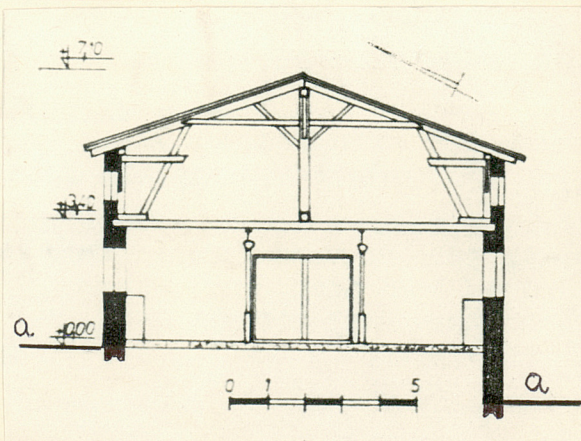
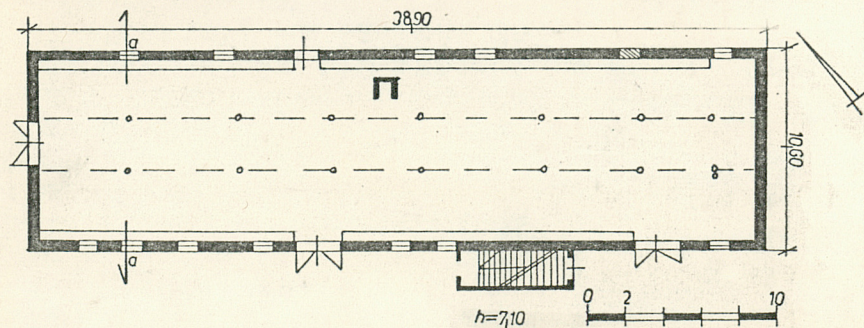
9. Użytkownik i jego adres

Zakład Rolny Kruchowo
88-341 Kruchowo

10. Rejestr zabytków

Nr

data



Przekrój poprzeczny aa

12. Autorzy, historia obiektu, określenia stylu,

Budynek wybudowany został ok. 1900-1909 wraz z drugą stajnią i kuźnią przez Nikodema Dokowicza. Następnym - do 1934r. właścicielem zabudowań był hrabia Jankowski. W latach 1934-1939 majątek należał do hrabiego Olizara. Podczas II wojny światowej majątek przejęli Niemcy - właścicielami byli: baron von Schilling, Hurchheir, i Hotopf. W 1945r. odbyła się parcelacja majątku. W latach 60-tych budynek stał się własnością PGR rybackiego a od 1972r. należy do Zakładu Rolnego w Kruchowie.

13. Opis (sytuacja, materiał i konstrukcja, rzut, bryła, elewacje, dach, wnętrze, wyposażenie, instalacje)

Sytuacja: budynek położony jest w gospodarczej części folwarku, na wschód od dworku. Przylega ścianą frontową do północno-wschodniej części nieutwardzonego podwórza gospodarczego /a naprzeciw ściany szczytowej ma drugą dawną stajnię/. Usytuowany jest na osi NW-SE na opadającym na północno-wschód stoku pagórka, na którego szczycie stoi dworek.

Mury: z cegły pełnej ceramicznej, częściowo z kamienia łamanego, częściowo z gliny /glinobitka/ obustronnie otynkowane na fundamencie z kamienia łamanego uzupełnionego cegłą.

Stropy: odcinkowy oraz strop Forstera, podciąg z belek wakowanych oparte na ścianach podłużnych i słupach stalowych z rur.

Posadzki cementowe.

Dach: kryty papą na deskowaniu, płatwiowo-kleszczowy / w części północno-zachodniej o stolcu stojącym podwójnym, w części południowo-wschodniej jednostolcowy/.

Schody: w dobudówce ceramiczne jednobiegowe, prostobieżne o przebiegu równoległym do osi budynku.

Okna i drzwi: nad otworami łęki odcinkowe; okna drewniane krosnowe jednoskrzydłowe w ościeżnicach żelaznych, stałe w części górnej zapadne; drzwi z desek pojedynczych jedno-i dwuskrzydłowe.

Rzut, bryła: budynek wzniesiony na planie prostokąta jednokondygnacyjny, niepodpiwniczony, jednoprzestrzenny, trójnawowy z krótszą niższą częścią północno-wschodnią. Wewnątrz zachowane żłoby ceramiczne - obecnie zagłębienia zalane betonem. Przy ścianie frontowej dobudówka mieszcząca klatkę schodową. Dach dwuspadowy, nad dobudówką dwuspadowy z jedną połacią dłuższą ostro opadającą.

Elewacje: wszystkie otynkowane, jedyny element dekoracyjny stanowi uproszczony gzyms międzypiętrowy. Okna i drzwi symetrycznie rozmieszczone.

Instalacje: elektryczna, odgromna.

14. Kubatura 2370 m ³	15. Powierzchnia użytkowa 824 m ²	16. Przeznaczenie pierwotne stajnia	17. Użytkowanie obecne magazyn zbożowy
18. Prace budowlane i konserwatorskie, ich przebieg i dokumentacja		19. Stan zachowania (fundamenty, ściany zewnętrzne, ściany wewnętrzne, sklepienia, stropy konstrukcje dachowe, pokrycie dachu, wyposażenie i instalacje) Stan ścian i fundamentów średni, w konstrukcji drewnianej dachu widoczna obecność owadów, szkodników drewna.	
20. Najpilniejsze postulaty konserwatorskie			

21. Akta archiwalne (rodzaj akt, numer i miejsce przechowywania)

Plan sytuacyjny budynków gospodarczych domonium Kruchowo, skala 1:500, Gniezno w lipcu 1916 /przechowywany w Szkole Podstawowej w Krucowie/.

Akt podziału zestawionego przez folwarczną komisję podziałową. Parcelacja majątku Kruchowo, 1945 /przechowywany j.w./.

23. Źródła ikonograficzne i fotografie (rodzaj, miejsce przechowywania, sygnatury)

22. Bibliografia

Katalog zabytków sztuki w Polsce. Dawne województwo bydgoskie. Mogilno, Strzelno, Trzemeszno i okolice. T. 11, z. 10. Warszawa 1982.

24. Uwagi różne

25. Wypełnił

Dorota Angutek

imię i nazwisko

data

03.09.1987

26. Sprawdził

imię i nazwisko

data

27. Załączniki

1 wkładka

1. Miejscowość

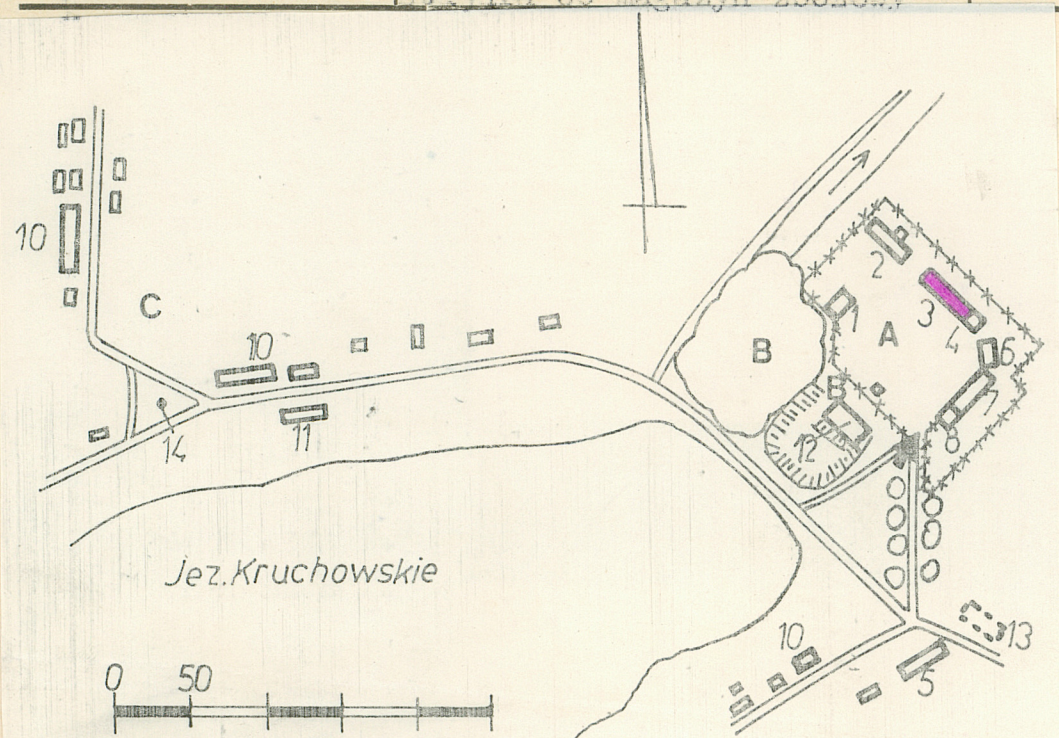
Kruchowo

2. Obiekt (nazwa jak w karcie)

**STAJNIA, OB. MAGAZYN ZBOŻOWY
w zespole folwarcznym**

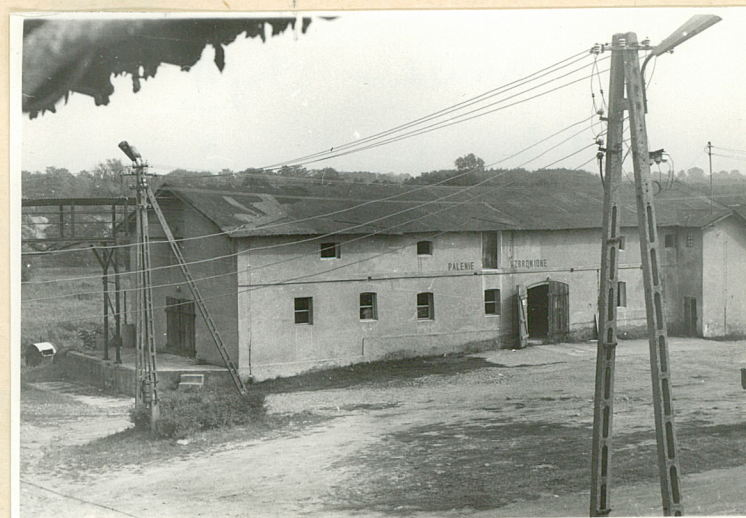
3. Zawartość wkładki nazwa obiektu lub materiału uzupełniającego)

plan sytuacyjny, 6 fotografii



- | | |
|-------------------------------------|--------------------------------------|
| A - część gospodarcza | 7 - obora, ob. magazyn i warsztat |
| B - część rezydencjonalna | 8 - gorzelnia |
| C - kolonia mieszkalna | 9 - obora |
| 1 - spichlerz | 10 - budynki mieszkalne pracowników |
| 2 - stajnia, ob. magazyn operacyjna | 11 - budynki gospodarcze pracowników |
| 3 - stajnia, ob. magazyn zbożowy | 12 - dworek |
| 4 - kuźnia | 13 - obora nieistniejąca |
| 5 - stodoła | 14 - figura przydrożna |
| 6 - wiata-drewnutnia | |

1.



2.



Wkładkę założył: **Dorota Angutek 1987.09.03**
(imię, nazwisko, data)

Miejsce przechowywania negatywów:

PZGK 6 - 68209/86 - 5000 zlec. 3419/Wyd. Akcyd. P-ń

Wzór ODZ 1978 r.

3.



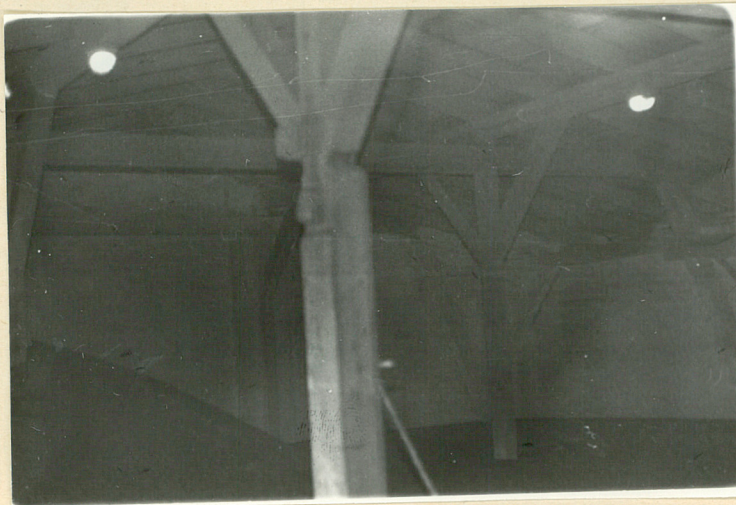
5.



4.



6.



1. Elewacja frontowa
i szczytowa /NW/.

2. Elewacja tylna.

3. Klatka schodowa.

4. Klatka schodowa.

5. Wnętrze - przyziemie.

6. Wnętrze-