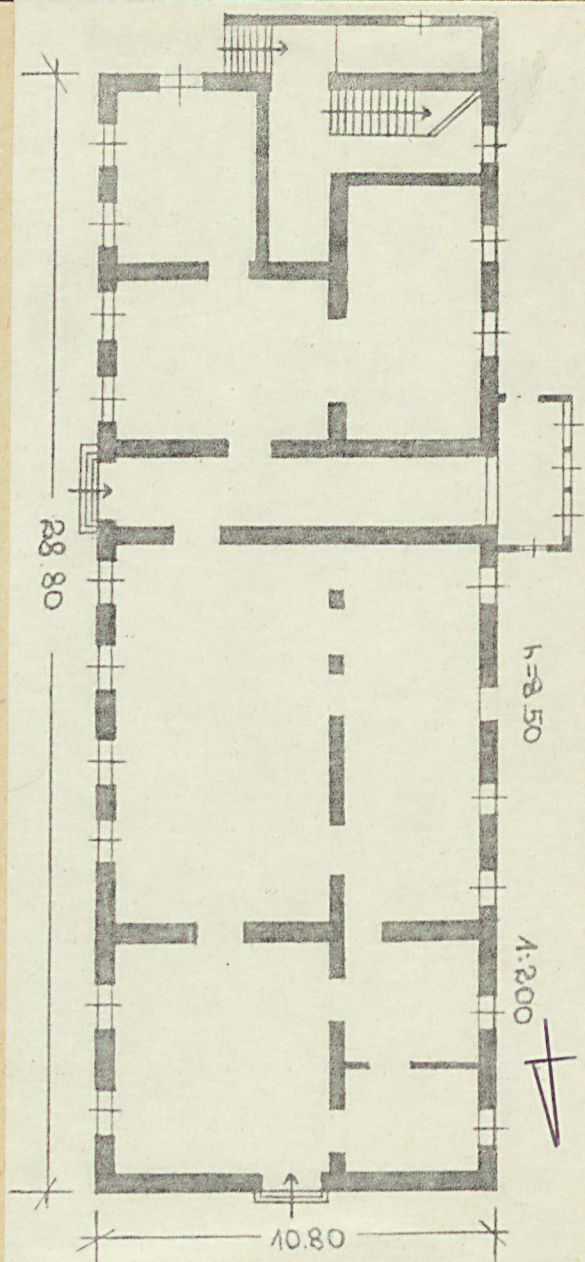


1. Obiekt  
BUDYNEK POCZTY

2. Czas powstania  
2 poł. XIX w.,  
XX w. 1872

3. Miejscowość  
SMIGIEL



4. Adres  
Leszczyńska 2  
nr hipoteczny .....

5. Przynależność administracyjna  
województwo leszczyńskie  
gmina Smigiel

6. Poprzednia nazwa miejscowości  
Schmiegel

7. Przynależność administracyjna  
przed 1. VI. 1975  
województwo poznańskie  
powiat Kościan

8. Właściciel i jego adres  
Pocztą, j.w.

9. Użytkownik i jego adres  
j.w.

10. Rejestr zabytków  
Nr ..... data .....

autor zdjęć Panek  
data wykonania 04.1981  
miejsce przechowywania negatywów DDZ Leczno



12. Autorzy, historia obiektu, określenia stylu.

Budynek zbudowany w 2 poł.XIX w., po 1880 r., przebudowany częściowo w XX w. układ parteru.

13 Opis (sytuacja, materiał i konstrukcja, rzut, bryła, elewacje, dach wnętrze wyposażenia, instalacje)

Budynek usytuowany jest w otwartej zabudowie ul. Leszczyńskiej przy skrzyżowaniu ulicy z ul. Powstańców Wlkp., naprzeciwko Hotelu, na rozległej parceli o kształcie prostokąta.

Materiał: zbudowany na ceglanym cokole, o konstrukcji ścian z cegły. Częściowo tynkowany. W partii dachu kryty papą. Stropy belkowe z podsufitką, klatka schodowa, podłogi-drewniane. Podpiwniczony-sklepienia odcinkowe i posadzki ceglane. Okna skrzynkowe, czteroskrzydłowe, drzwi płycinowe, dwuskrzydłowe, przylgowe i tępe oraz jednoskrzydłowe. W sieni posadzki ceramiczne. Schody granitowe.

Plan oparty jest o wydłużony prostokąt, z sienią przelotową na osi wsch-zach., dostawioną na osi sieni od zach. przybudówką oraz przybudówką od str.pd., prowadzącą do sieni z klatką schodową. Na osi, do wejścia dostawione schody. Schody także przy przybudówce os str.pd. Od str.pn., głównej sieni, cztery prostokątne pomieszczenia, częściowo przebudowane. Od str.pd. sieni, trzy pomieszczenia prostokątne. Układ 2,5 traktowy.

Bryłę tworzy trójkondygnacyjny prostopadkościan, z dwoma wysokimi kondygnacjami i niższą kondygnacją poddasza, ustawiony na wysokim cokole, podpiwniczony, nakryty dachem płaskim. Od str.zach., na osi sieni, jednokondygnacyjowa przybudówka. Od str.pd. jednokondygnacyjowa przybudówka, z dostawionymi, jednobiegowymi schodami. Schody na osi wejścia do głównej sieni. W części pn., dwie kondygnacje, bez poddasza.

Elewacja wsch., czterokondygnacyjowa w korpusie, jedenastoosiowa w parterze i kondygnacji piętra, dziewięćoosiowa w części poddasza, symetryczna. W dolnej części parteru, cokół z oknami od piwnic, z dostawionymi schodami, zamknięty od góry profilowanym gzymsem. Naroża elewacji ujęte w pilastry, pokryte rustyką, z kapitelami kompozytowymi. W partii ściany parteru, symetryczny układ ośmiu prostokątnych okien, ujętych w obramienia z rustyką, z parapetami, płyciną profilowaną pod parapetem i odcinkowym naczółkiem nad górną listwą. Na osi, prostokątny otwór drzwiowy, ujęty w obramienie z rustyką, zamknięty trójkątnym naczółkiem. Od str.pn. w parterze, dwa okna arkadowe. W kondygnacji piętra, symetryczny układ prostokątnych otworów okiennych, ujętych w pilastry, z parapetem wspartym na stylizowanych, geometrycznych konsolach i belkowaniem w górnej części. Od str.pn., okna z trójkątnymi naczółkami. Kondygnacja zamknięta gzymsem. W partii poddasza, okna prostokątne bez obramień, dzielone prostokątnymi płycinami. Wyżej, profilowany gzymś, z kostką ząbkową. Ponad gzymsem, stylizowana attyka dzielona pionowymi listwami. Elewacja pd., dwukondygnacyjowa, z arkadowym wejściem i schodami oraz oknem w parterze i kondygnacji piętra, zamknięta gzymsem profilowanym oraz attyką. Dekoracja identyczna jak od str.wsch. Elewacja pn., dwukondygnacyjowa, jednoosiowa w parterze, z wejściem arkadowym i oknem w części piętra, zamknięta gzymsem. Elewacja zach., trójkondygnacyjowa, dziesięćoosiowa, w parterze i piętrze, z osiami wyznaczonymi przez prostokątne otwory drzwiowe i okienne, bez dekoracji, w niesymetrycznym układzie, zamknięta gzymsem.

Instalacje: elektr., ogrzewcza/piece/wodociągowa, gazowa.



|  |  |  |  |
|--|--|--|--|
| 14. Kubatura<br>1880m <sup>3</sup>                                 | 15. Powierzchnia użytkowa<br>620m <sup>2</sup> | 16. Przeznaczenie pierwotne  | 17. Użytkowanie obecne<br>mieszkalno-administracyjne |
| 18. Prace budowlane i konserwatorskie, ich przebieg i dokumentacja |  | 19. Stan zachowania (fundamenty, ściany zewnętrzne, ściany wewnętrzne, sklepienia, stropy, konstrukcje dachowe, pokrycie dachu, wyposażenie i instalacje)<br>Stan dobry. |  |
| 20. Najpilniejsze postulaty konserwatorskie                        |  |  |  |



21. Akta archiwalne (rodzaj akt, numer i miejsce przechowywania)

22. Bibliografia

23. Źródła ikonograficzne i fotografie (rodzaj, miejsce przechowywania, sygnatury)

24. Uwagi różne

25. Wypełnił

mgr Panek

26. Sprawdził

27. Załączniki

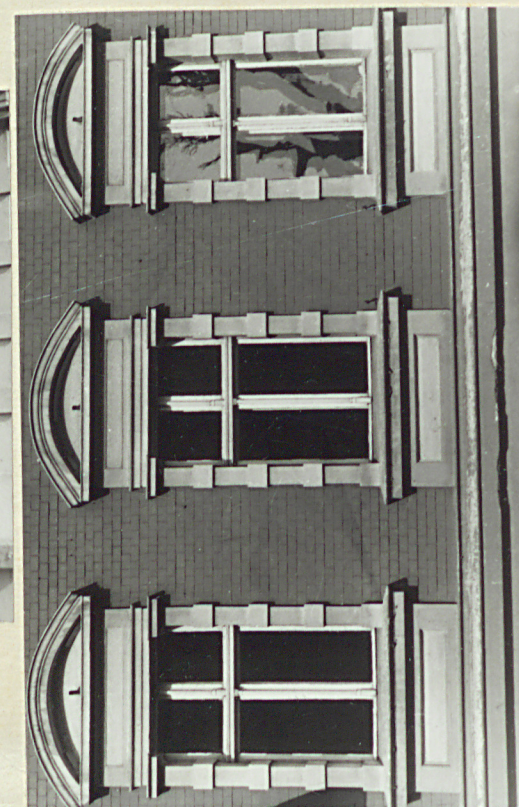
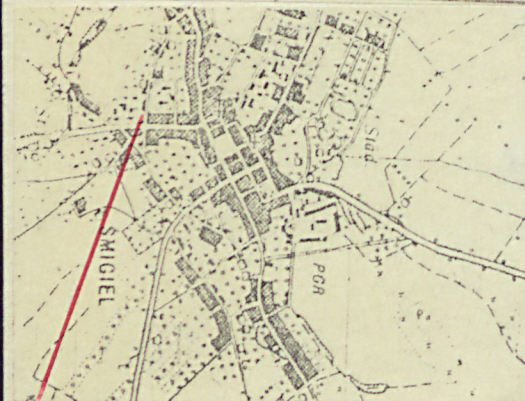
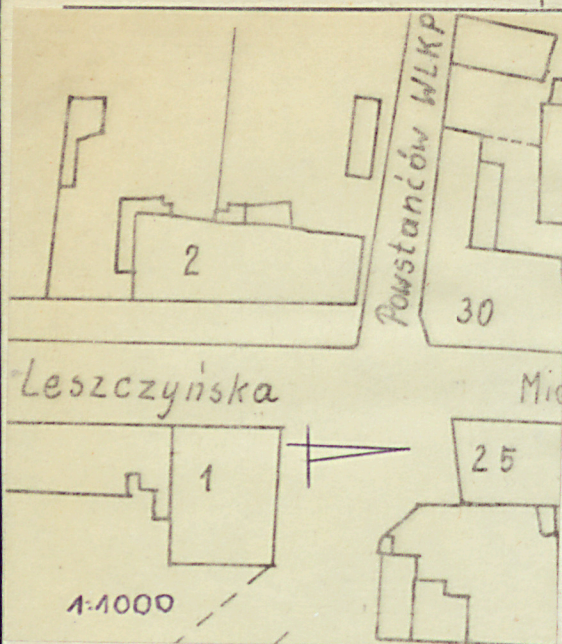
wkładka



1. Miejscowość  
SMIGIEL

2. Obiekt (nazwa jak w karcie)  
POCZTA, Leszczyńska 2

3. Zawartość wkładki (nazwa obiektu lub materiału uzupełniającego)  
FOTOGRAFIE, PLAN SYT.



Panek, 04.1981

Wkładkę założył:

(imię, nazwisko)

Miejsce przechowywania negatywów: BDZ

Jedn. Wyd. Akcyd. Olsztyn zam. 1299/570  
GZGraf. ZP. Ostróda zam. 1040 n. 20000

Wzór ODZ 1978 r.



