

1. Obiekt

HOTEL

2. Czas powstania  
 2 poł. XIX w.,  
 XX w., 1980

3. Miejscowość  
 SMIGIEL

4. Adres

Łuszczynska 1

nr hipoteczny .....

5. Przynależność administracyjna

województwo łuszczynskie

gmina Smigiel

6. Poprzednie nazwy miejscowości

Schmiegel

7. Przynależność administracyjna  
 przed 1 VI 1975

województwo poznańskie

powiat Kościan

8. Właściciel i jego adres

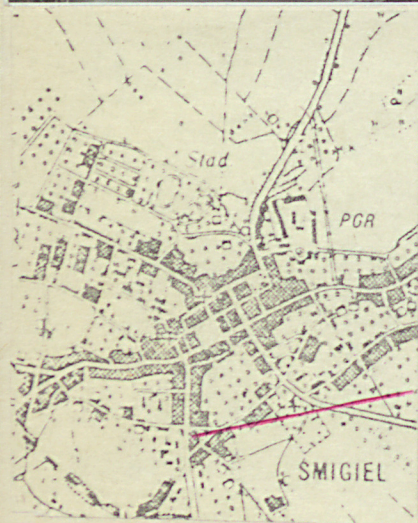
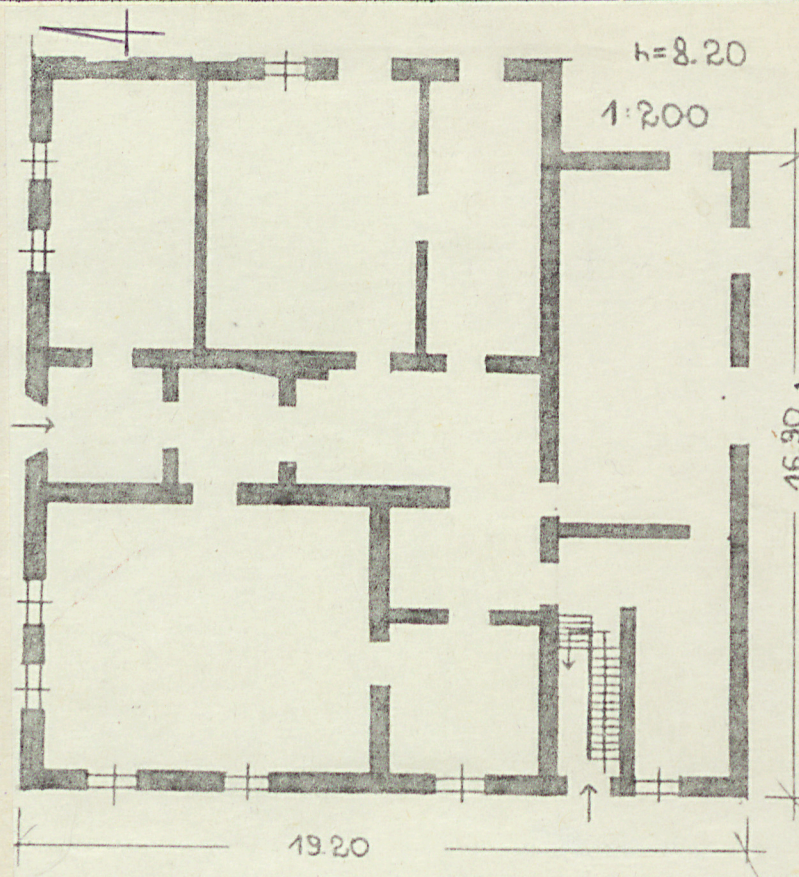
GS Smigiel, Rozstrzelanych 8/9

9. Użytkownik i jego adres

j.w.

10. Rejestr zabytków

Nr ..... data .....



autor zdjęć Panek  
 data wykonania X. 1980  
 miejsce przechowywania negatywów

BDZ leżno

12. Autorzy, historia obiektu, określenia stylu.

Obiekt zbudowany w 2 poł.XIX w., przebudowany w XX w.układ wewnętrzny pomieszczeń.Remontowany 1980-1981

13. Opis (sytuacja, materiał i konstrukcja, rzut, bryła, elewacje, dach, wnętrze wyposażenie, Instalacje

Budynek usytuowany jest przy ul.Leszczyńskiej,w pd-zach.części miasta,na skraj zabudowy miejskiej,w pobliżu wylotu ul.Mickiewicza,na rozległej parceli o formie czworokąta.Od str.pn.plac,od str.pd.dostawiony budynek przeznaczony na cele mieszkalne.

Materiał:cokół,konstrukcja ścian-cegła.Tynkowany.W partii dachu kryty dachówką ceramiczną.Więźba w typie krokwiowo-stolcowym,podłogi,stropy belkowe z pod-sufitką,klatka schodowa-drewniane.Podpiwniczony-sklepienia odcinkowe.Posadzki ceramiczne i ceglane,płytki PCV.Okna skrzynkowe,czteroskrzydłowe,drzwi dwuskrzydłowe i jednoskrzydłowe,konstrukcji przylgowej.

Plan budynku oparty o prostokąt,zbliżony w proporcjach do kwadratu,z sienią od str.pn.,prowadzącą do głównych pomieszczeń oraz sienią od str.pd-zach.,mieszczącą dwubiegową klatkę schodową,prowadzącą na poddasze i piętro.Wokół sieni,założone sześć prostokątnych pomieszczeń.Układ 2,5 traktowy.

Bryłę tworzy dwukondygnacyjny prostopadłościan,podpiwniczony,nakryty dachem naczółkowym.W dachu kominy.

Elewacja pn.,dwukondygnacyjowa,pięcioosiowa w parterze i sześcioosiowa w partii piętra,symetryczna.W dolnej partii ściany,założony nieznacznie wysunięty cokół.Ponad cokołem,cztery prostokątne otwory okienne,w profilowanych opaskach z parapetami oraz otwór drzwiowy,flankowany dwoma lizenami,przebiegającymi przez wszystkie kondygnacje.W kondygnacji piętra,układ sześciu prostokątnych otworów okiennych,w profilowanych opaskach,ustawionych na gzymsie podokiennym,z przy-czółkami nad oknami o formie odcinkowej oraz trójkątnej.Elewacja zamknięta gzymsem z belką ząbkową.Elewacja zach.,trójkondygnacyjowa,pięcioosiowa w parterze,sześcioosiowa w partii piętra i czteroosiowa w szczycie.Na parterze,prostokątne otwory,w profilowanych opaskach.W partii piętra,otwory w opaskach,z naczółkami trójkątnymi i odcinkowymi.W szczycie,dwa okna prostokątne z opaskami i dwa małe otwory.Elewacja dzielona pionowo pięcioma lizenami,przebiegającymi przez wszystkie kondygnacje.Elewacja wsch.,trójkondygnacyjowa,pięcioosiowa w parterze/dwa okna zamurowane/o identycznym kształcie i wystroju jak elewacja od str.zach.

Instalacje:elektr.,ogrzewcza,CO,wodociągowa,gazowa.

14. Kubatura 2746m <sup>3</sup>	15. Powierzchnia użytkowa 600m <sup>2</sup>	16. Przeznaczenie pierwotne mieszkalne	17. Użytkowanie obecne mieszkalno-administracyjne
------------------------------------	--	---	--

18. Prace budowlane i konserwatorskie, ich przebieg i dokumentacja  
Remont w latach 1980-1981, dokumentacja w GS  
Smigiel.

19. Stan zachowania (fundamenty, ściany zewnętrzne, ściany wewnętrzne, sklepienia, stropy,  
konstrukcje dachowe, pokrycie dachu, wyposażenie i instalacje)  
Stan zły. W trakcie remontu.

20. Najpilniejsze postulaty konserwatorskie

21. Akta archiwalne (rodzaj akt, numer i miejsce przechowywania)

22. Bibliografia

23. Źródła ikonograficzne i fotografie (rodzaj, miejsce przechowywania, sygnatury)

24. Uwagi różne

25. Wypełnił  
mgr Panek

26. Sprawdził

27. Załączniki

1. Miejscowość

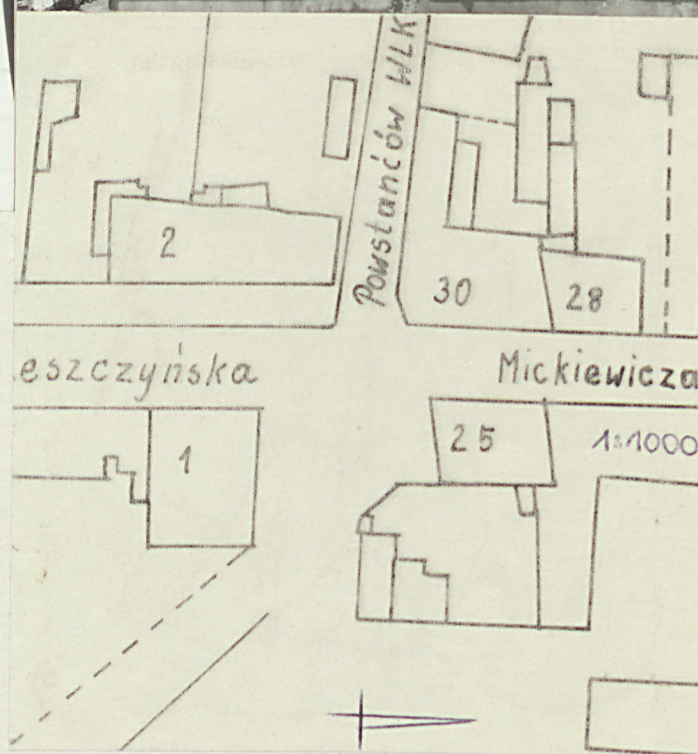
SMIGIEL

2. Obiekt (nazwa jak w karcie)

Hotel, Leszczyńska 1

3. Zawartość wkładki (nazwa obiektu lub materiału uzupełniającego)

FOTOGRAFIE, PLAN SYTŚ



Wkładkę założył: Panek, 03.1981

(Imię, nazwisko, data)

Miejsce przechowywania negatywów: BDZ leżno

Jedn. Wyd. Akcyd. Olsztyn zam. 1299/S/78  
GZGraf. ZP. Ostróda zam. 1040 n. 20000

Wzór ODZ 1978 r.