

15875

1. Obiekt

DOM MIESZKALNY

2. Czas powstania

ok. poł. XIX w., XX w.

3. Miejscowość

SMIGIEL

4. Adres

ul. Politechniczna
Swierczewskiego 7

nr hipoteczny

5. Przynależność administracyjna

województwo leszczyńskie

gmina Smigiel

6. Poprzednie nazwy miejscowości

Schmiegel

7. Przynależność administracyjna
przed 1.VI.1975

województwo poznańskie

powiat Kościan

8. Właściciel i jego adres

M.Z.B.M. Smigiel, Ogrodowa 54

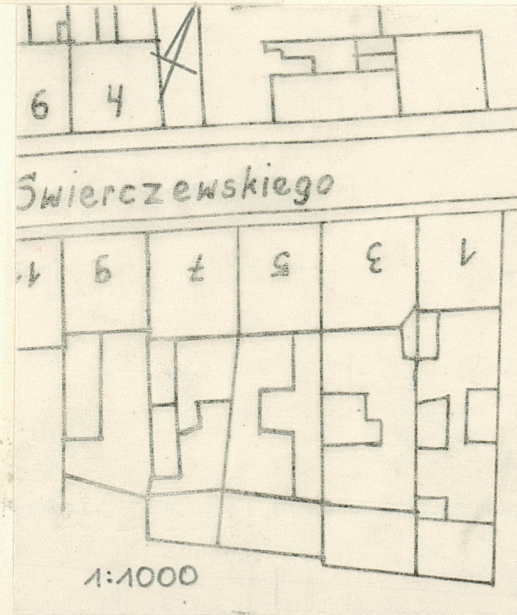
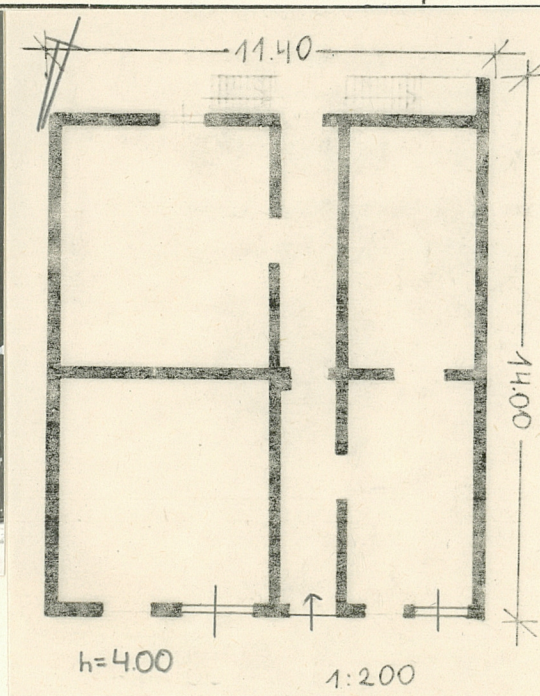
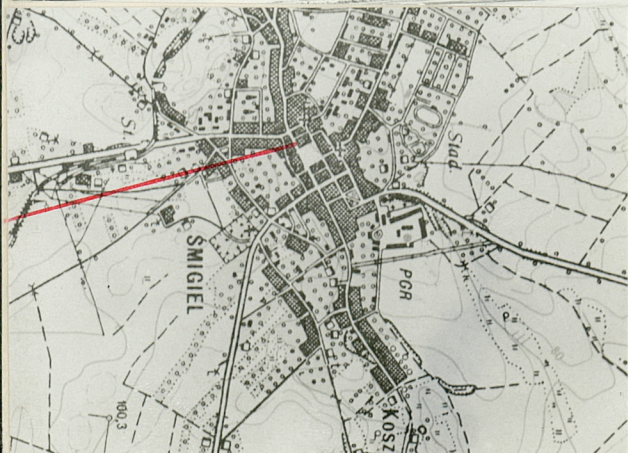
9. Użytkownik i jego adres

[REDACTED]

10. Rejestr zabytków

Nr data

[REDACTED]



autor zdjęć anek
data wykonania 03.1980
miejsce przechowywania negatywów

BD2 desano

12. Autorzy, historia obiektu, określenia stylu.

Dom zbudowany ok. poł. XIX w., w XX w. zmiana wyposażenia i kompozycja elewacji.

13. Opis (sytuacja, materiał i konstrukcja, rzut, bryła, elewacje, dach, wnętrze wyposażenie, instalacje)

Dom usytuowany jest w zwartej zabudowie ul. Swierczewskiego, założonej na zach. od Rynku, w pobliżu Rynku, na parceli o formie wydłużonego prostokąta z dostawioną od pd-zach. oficyną. Zwrócony kalenicą do ulicy.

Materiał: cokoł z kamienia polnego i cegły, o konstrukcji ścian z cegły tynkowanej. W partii dachu kryty dachówką karpiówką w koronkę. Więźba w typie krokwiowym, ze stolcami stojącymi i leżącymi, podłogi, stropy belkowe z podsufitką, klatka schodowa-drewniane. Podpiwniczony-sklepienia odcinkowe. Posadzki cementowe i ceramiczne. Okna w oprawach metalowych i skrzynkowe, czteroskrzydłowe, drzwi jedno i dwuskrzydłowe przylgowe.

Plan domu oparty o prostokąt, z sienią przelotową na oś, mieszczącą jednobiegowe schody i przylegającymi do sieni czterema prostokątnymi pomieszczeniami. Układ dwutraktowy.

Bryła tworzy jednokondygnacyjny prostopadłościan, podpiwniczony, nakryty dachem dwuspadowym, z dostawioną od pd-zach. oficyną o funkcja mieszkalnych.

Elewacja pn-zach., jednokondygnacyjowa, pięcioosiowa, z osiami wyznaczonymi przez prostokątne otwory okienne i drzwiowe. W dolnej partii ściany, nieznacznie wysunięty cokoł. Elewacja zamknięta profilowanym gzymsem. Elewacja pd-wsch., jednokondygnacyjowa, dwuosiowa.

Instalacje: elektr., ogrzewcza/piece/wodociągowa, gazowa.

14. Kubatura 638,4m ³	15. Powierzchnia użytkowa 140m ²	16. Przeznaczenie pierwotne mieszkalno-handlowe	17. Użytkowanie obecne mieszkalno-handlowe
18. Prace budowlane i konserwatorskie, ich przebieg i dokumentacja		19. Stan zachowania (fundamenty, ściany zewnętrzne, ściany wewnętrzne, sklepienia, stropy, konstrukcje dachowe, pokrycie dachu, wyposażenie i instalacje) Stan dobry.	
20. Najpilniejsze postulaty konserwatorskie			

21. Akta archiwalne (rodzaj akt, numer i miejsce przechowywania)

22. Bibliografia

23. Źródła ikonograficzne i fotografie (rodzaj, miejsce przechowywania, sygnatury)

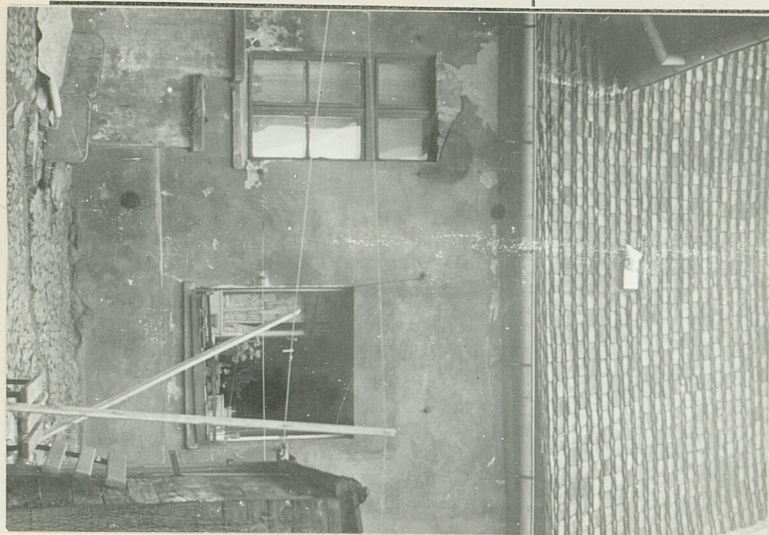
24. Uwagi różne

25. Wypełnił

mgr Panek

04.1981

26. Sprawdził

1. Miejscowość
SMIGIEL2. Obiekt (nazwa jak w karcie)
Dom, Swiercawskiego 73. Zawartość wkładki (nazwa obiektu lub materiału uzupełniającego)
FOTOGRAFIAWkładkę założył: Panek, 05.1981
(imię, nazwisko, data)

Miejsce przechowywania negatywów: BDZ Leszno

Jedn. Wyd. Akcyd. Olsztyn zam. 1299/578
Graf. ZP. Ostróda zam. 1040 n. 20000

Wzór ODZ 1978 r.