

1. Obiekt

DOM MIESZKALNY

2. Czas powstania
ok. poł. XIX w.,
XX w.

3. Miejscowość
SMIGIEL

4. Adres ob. Jaspellowskie
Swierczewskiego 6

nr hipoteczny

5. Przynależność administracyjna
województwo leszczyńskie
gmina Smigiel

6. Poprzednie nazwy miejscowości
Schmiegel

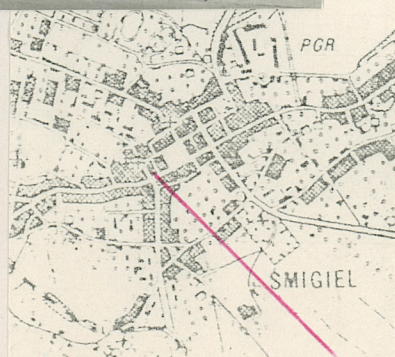
7. Przynależność administracyjna
przed 1 VI 1975
województwo poznańskie
powiat Kościan

8. Właściciel i jego adres
M.Z.B.M. Smigiel, Ogrodowa 54

9. Użytkownik i jego adres

10. Rejestr zabytków

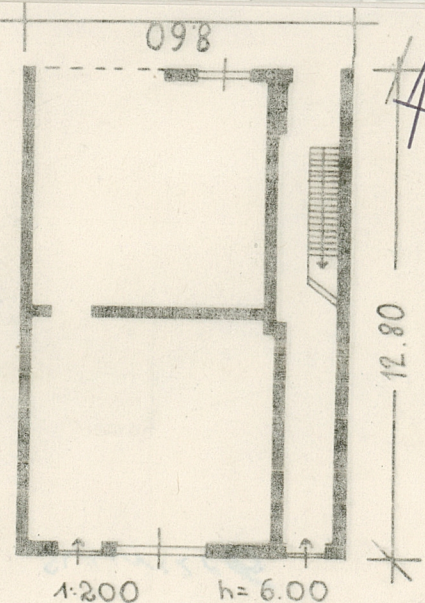
Nr data



Panek

autor zdjęć
data wykonania X.1980
miejsce przechowywania negatywów

BDZ Leszno



12. Autorzy, historia obiektu, określenia stylu.

13. Opis (sytuacja, materiał i konstrukcja, rzut, bryła, elewacje, dach, wnętrze wyposażenie, Instalacje)

Dom usytuowany jest w zwartej zabudowie ul. Swierczewskiego, założonej na zach. od Rynku, w pn-zach. pierzeji, na parceli o kształcie prostokąta, z dostawioną od str. pn-zach. oficyną. Zwrócony kalenicą do ulicy.

Materiał: cokoł, konstrukcja ścian-cegła. Tynkowany. W partii dachu kryty dadówką. Więźba w typie krokwiowym, ze stolcami stojącymi i leżącymi, stropy belkowe z podsufitką, podłogi, klatka schodowa-drewniane. Podpiwniczony-sklepienia odcinkowe. Okna skrzynkowe, czteoskrzydłowe, drzwi dwuskrzydłowe przylgowe i jedno-skrzydłowe.

Plan oparty jest o prostokąt, z sienią przelotową na skrajnej osi i przylegającymi do sieni dwoma prostokątnymi pomieszczeniami. Układ jednotraktowy.

Bryłę tworzy dwukondygnacyjny prostopadłościan, podpiwniczony, nakryty dachem dwuspadowym, z dwoma facjatkami w dachu od str. pd-wsch.

Elewacja pd-wsch., dwukondygnacyjowa, trójosiowa w parterze i piętrze, z dwuosiową facjatką w dachu od str. zach. i facjatką od wsch. Na parterze, poszczególne osie wyznaczone przez dwa prostokątne otwory drzwiowe i jeden okienny. W partii piętra, trzy prostokątne otwory okienne w profilowanych opaskach, z balkonem na osi. Elewacja zamknięta gzymsem. Elewacja pn-zach., jednoosiowa w parterze i dwuosiowa w kondygnacji piętra. Pomiędzy kondygnacjami gzyms.

Instalacje: elektr., ogrzewcza/piece/wodociągowa, gazowa.

14. Kubatura 624m ³	15. Powierzchnia użytkowa 180m ²	16. Przeznaczenie pierwotne mieszkalne	17. Użytkowanie obecne mieszkalno-handlowe
18. Prace budowlane i konserwatorskie, ich przebieg i dokumentacja		19. Stan zachowania (fundamenty, ściany zewnętrzne, ściany wewnętrzne, sklepienia, stropy, konstrukcje dachowe, pokrycie dachu, wyposażenie i instalacje) Stan dobry.	
20. Najpilniejsze postulaty konserwatorskie			

21. Akta archiwalne (rodzaj akt, numer i miejsce przechowywania)

22. Bibliografia

23. Źródła ikonograficzne i fotografie (rodzaj, miejsce przechowywania, sygnatury)

24. Uwagi różne

25. Wypełnił
mgr Panek

26. Sprawdził

27. Załączniki