

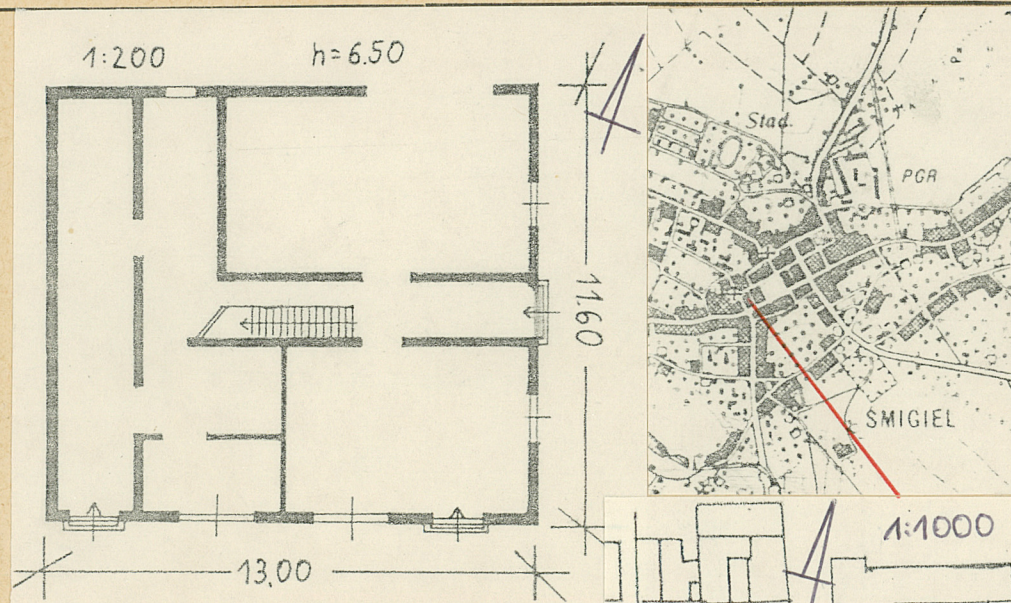
1. Obiekt

DOM MIESZKALNY

2. Czas powstania  
1 poł. XIX w.,  
XX w.

3. Miejscowość

SMIGIEL



4. Adres

ul. Powstańców  
Swierczewskiego 4

nr hipoteczny

5. Przynależność administracyjna

województwo leszczyńskie

gmina Smigiel

6. Poprzednia nazwa miejscowości

Schmiegel

7. Przynależność administracyjna

przed 1. VI. 1975

województwo poznańskie

powiat Kościan

8. Właściciel i jego adres

GS Smigiel, Rozstrzelanych 8/9

9. Użytkownik i jego adres

J.W.

10. Rejestr zabytków

Nr data

B02 Leszno



12. Autorzy, historia obiektu, określenia stylu.

Dom zbudowany w 1 poł.XIX w., w XX w. zmieniony układ parteru i kompozycja elewacji.

13 Opis (sytuacja, materiał i konstrukcja, rzut, bryła, elewacje, dach wnętrze wyposażenia, instalacje)

Dom usytuowany jest przy ul. Swierczewskiego, na narożniku ul. Kątnej, w pn-zach pierzeji ulicy, na parceli o formie prostokąta, z dostawioną oficyną wzdłuż ul. Kątnej i oficyną od zach. Zwrócony kalenicą do ulicy.

Materiał: cokol z kamienia polnego i cegły, o konstrukcji ścian z cegły. Tynkowany. W partii dachu kryty dachówką karpiówką. Więźba w typie krokwiowym, ze stolcami stojącymi i leżącymi, stropy belkowe z podsufitką, podłogi, klatka schodowa-drewniane. W sieni posadzki cementowe. Podpiwniczony-sklepienia kolebkowe. Okna skrzynkowe, czteroskrzydłowe i w oprawach metalowych, drzwi jedno-skrzydłowe i dwuskrzydłowe, przylgowe.

Plan domu oparty jest o wydłużony prostokąt, z sienią na skrajnej osi, od str. ulicy, łamaną i sienią na osi od ul. Kątnej, mieszczącą łamaną klatkę schodową. Od str. pd-wsch., dwa prostokątne pomieszczenia. Od str. pn-zach., jedno duże, prostokątne pomieszczenie. Układ dwutraktowy.

Bryłę tworzy dwukondygnacyjny prostopadłościan, podpiwniczony, nakryty dwuspadowym dachem.

Elewacja pd-wsch., dwukondygnacyjowa, czteroosiowa w parterze i kondygnacji piętra. a parterze, do cokołu wysuniętego przed lico ściany, dostawione na skrajnych osiach drzwi, jednobiegowe schody. Otwory prostokątne, w opaskach. W partii piętra, symetryczny układ czterech prostokątnych otworów okiennych, ustawionych na gzymsie podokiennym. Elewacja zamknięta gzymsem. Elewacja wsch., trójkondygnacyjowa, trójosiowa w parterze, czteroosiowa w partii piętra i czteroosiowa w szczycie. Osie wyznaczone przez prostokątne otwory. Pomiędzy kondygnacjami, gzymsy. Elewacja pn-zach., dwukondygnacyjowa, trójosiowa, zamknięta gzymsem.

Instalacje: elektr., ogrzewcza/CO/wodociągowa, gazowa.



14. Kubatura	15. Powierzchnia użytkowa	16. Przeznaczenie pierwotne mieszkalne	17. Użytkowanie obecne mieszkalno-handlowe
--------------	---------------------------	---	---

18. Prace budowlane i konserwatorskie, ich przebieg i dokumentacja

19. Stan zachowania (fundamenty, ściany zewnętrzne, ściany wewnętrzne, sklepienia, stropy, konstrukcje dachowe, pokrycie dachu, wyposażenie i instalacje)

Stan dobry.

20. Najpilniejsze postulaty konserwatorskie



21. Akta archiwalne (rodzaj akt, numer i miejsce przechowywania)

22. Bibliografia

23. Źródła ikonograficzne i fotografie (rodzaj, miejsce przechowywania, sygnatury)

24. Uwagi różne

25. Wypełnił

mgr Panek

26. Sprawdził

27. Załączniki