

A B C D E F G H I J K L Ł M N O P R S T U V W X Y Z

Nr 16223
WIELKOPOLSKIE

1. Obiekt

1961/4

WILLA OFICERSKA, UL. MICKIEWICZA NR 59

2. Czas powstania

1913-17

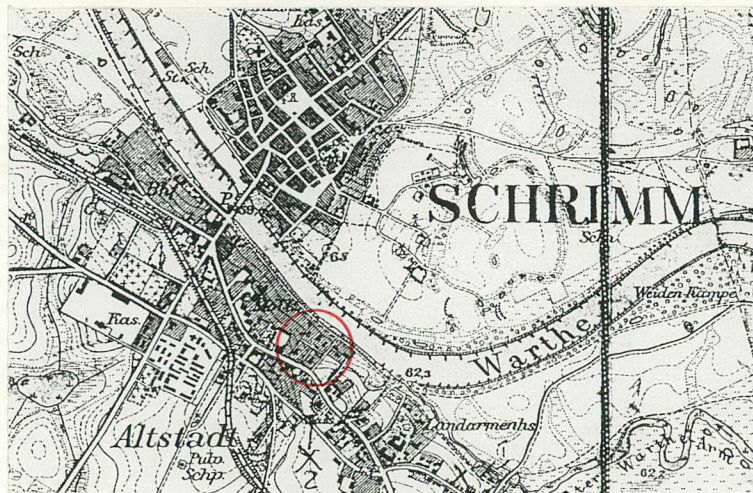
3. Miejscowość

Ś R E M

Zdjęcia, plan sytuacyjny, rzuty

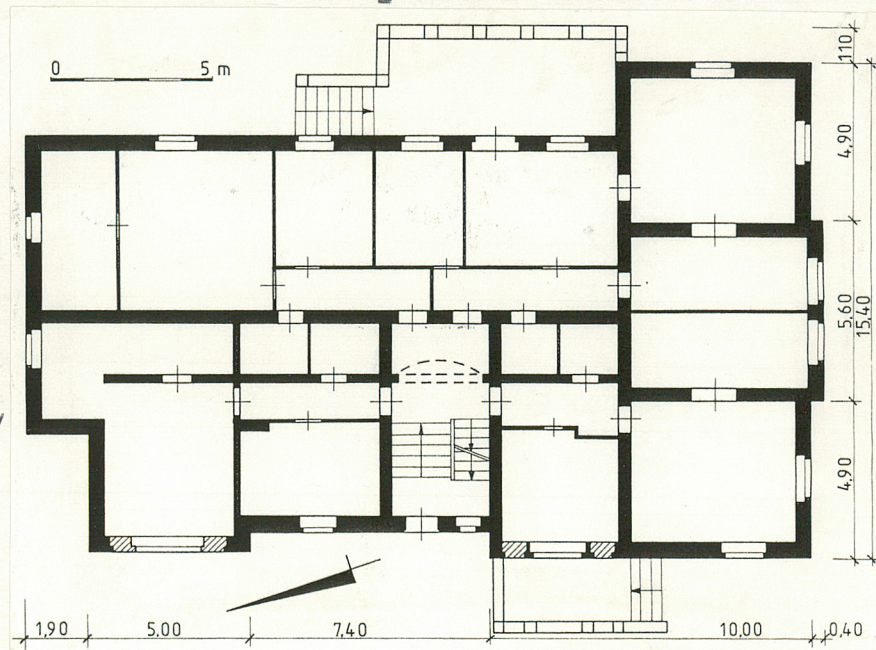


fot. 1 - widok ogólny od pd.-zach.



plan orientacyjny 1 : 25 000

rzut parteru



autor zdjęć

data wykonania

miejsce przechowywania negatywów

4. Adres

ul. Mickiewicza
63-100 Śrem

nr hipoteczny działka 1366 KW 1642

5. Przynależność administracyjna

województwo poznańskie

gmina Śrem

6. Poprzednie nazwy miejscowości

niem.: Schrimm

7. Przynależność administracyjna przed 1. VI. 1975 r.

województwo poznańskie

Śrem

powiat

8. Właściciel i jego adres

Urząd Miasta i Gminy
w Śremie

9. Użytkownik i jego adres

Zakład Gospodarki Mieszkaniowej
ul. Parkowa 6
63-100 Śrem

10. Rejestr zabytków

Nr data

12. Autorzy, historia obiektu, określenia stylu

Willa oficerska zbudowana została, podobnie jak i inne tworzące zespół budynki, w latach 1913-17, dla kadry oficerskiej stacjonującego w Śremie pruskiego garnizonu. Pierwotnie była budynkiem jednorodzinnym.

Po I wojnie światowej - wraz z koszarami oraz z innymi domami oficerskimi - budynek został przejęty przez Wojsko Polskie. W okresie międzywojennym nastąpiła pierwsza, niewielka przebudowa wnętrza.

Po II wojnie światowej, aż do 1978 roku właścicielem i użytkownikiem budynku była stacjonująca w Śremie jednostka Ludowego Wojska Polskiego; po 1945 roku dokonano gruntownej przebudowy wnętrza i niewielkiej przebudowy elewacji (wzniesiono nowe ścianki działowe, przekuto nowe i zamurowano część starych drzwi; w niewielkim stopniu zmieniono układ okien). W 1978 roku budynek został przekazany w posiadanie Urzędowi Miasta i Gminy w Śremie. Użytkowany przez Zakład Gospodarki
c.d. Załącznik Nr 1

13. Opis (sytuacja, materiał i konstrukcja, rzut, bryła, elewacje, dach, wnętrze, wyposażenie, instalacje)

SYTUACJA

Śrem leży około 35 km na południe od Poznania, w dolinie rzeki Warty, na obu jej brzegach.

Willa oficerska przy ul. Mickiewicza nr położona jest w obrębie zespołu domów oficerskich przy ulicy Mickiewicza, leżącego na lewym brzegu Warty, przy ulicy - drodze wylotowej w kierunku Dolska.

Willa nr 59 sytuowana jest w północno-wschodniej części zespołu, około 60m na południe od brzegu rzeki Warty.

MATERIAŁ I KONSTRUKCJA

Ściany murowane z cegły ceramicznej pełnej na zaprawie cementowo - wapiennej, od wewnątrz otynkowane, z zewnątrz częściowo otynkowane (nie otynkowane cokołowe partie murów, naroża ścian, obramowania okien i drzwi oraz drobne elementy dekoracyjne); fragmenty szczytów (we wszystkich elewacjach) szachulcowe, z widoczną drewnianą konstrukcją i otynkowanymi polami wypełnionymi cegłą ceramiczną.

Stropy: ponad piwnicami stalowo - ceramiczne, Kleina, typu lekkiego i średniego, wsparte na ścianach nośnych; ponad parterem stalowo - ceramiczne, Kleina oraz drewniane, belkowe, z podsufitką, oparte na ścianach nośnych i nowszych podciągach; ponad piętrem - poddaszem stropy drewniane, belkowe, z podsufitką.

Więźba dachowa drewniana, płatwiowo - kleszczowa, ze ściankami stalcowymi podpierającymi płatwie pośrednie i z zastrzałami; o dość skomplikowanym układzie, dźwigającym wielopołaciowy dach z naczółkami i facjatami.

Pokrycie dachów: ceramiczna dachówka karpiówka, podwójnie, w łuskę; (nowe facjaty we wschodniej połaci dachu pokryte papą na deskowaniu).

Posadzki i podłogi. W piwnicach posadzki cementowe. W sieni na parterze lastrico; w pokojach podłogi drewniane: parkiety dębowe na parterze oraz parkiety (dębowe) i podłogi drewniane, deskowe (sosnowe) na poddaszu. W części
c.d. Załącznik Nr 1

| | | | |
|---|--|--|--|
| 14. Kubatura 2 820 m ³ | 15. Powierzchnia użytkowa piwnica: 210 m ² parter: 255 m ² piętro: 165 m ² łącznie 690 m ² | 16. Przeznaczenie pierwotne willa oficerska | 17. Użytkowanie obecne dom mieszkalny wielorodzinny |
| 18. Prace budowlane i konserwatorskie, ich przebieg i dokumentacja - w końcu lat 40-tych i po 1978r gruntownie przebudowano wnętrza ; - przemalowano część okien i wykonano trzy nowe facjaty ; - zmieniono część posadzek i podłóg; - zmieniono część stolarki ; - założono nowe instalacje ; - prowadzono bieżące naprawy i remonty ; | | 19. Stan zachowania (fundamenty, ściany zewnętrzne, ściany wewnętrzne, sklepienia, stropy konstrukcje dachowe, pokrycie dachu, wyposażenie i instalacje) - stan zachowania: dobry ; - lokalnie wyługowana zaprawa ze spoin ; - uszkodzone drzwi i część okien ; | |
| 20. Najpilniejsze postulaty konserwatorskie - wykonanie nowych spoin w murach zewnętrznych ; - renowacja stolarki; - objęcie ochroną konserwatorską ; | | | |

21. Akta archiwalne (rodzaj akt, numer i miejsce przechowywania)

Archiwum Wojewódzkiego Konserwatora Zabytków w
Poznaniu, ul. Gołębia 2 Poznań

22. Bibliografia

Katalog Zabytków Sztuki w Polsce, tom V, zeszyt
25 (województwo poznańskie, powiat śremski) ;
1961, str. 46-47

Dzieje Śremu; pod red. S. Chmielewskiego ;
Warszawa - Poznań 1972 ; str. 154 - 155, 162

23. Źródła ikonograficzne i fotografie (rodzaj, miejsce przechowywania, sygnatury)

24. Uwagi różne

25. Wypełnił

Justyna Łęcka

.....
imię i nazwisko

data II - V 1993

26. Sprawdził

.....
imię i nazwisko

data

27. Załączniki

3 załączniki

5 kart szczegółowych

| | | |
|------------------------|--|--|
| 1. Miejscowość Śrem | 2. Obiekt (nazwa jak w karcie) Willa oficerska ul. Mickiewicza Nr 59 | 3. Zawartość wkładki (nazwa obiektu lub materiału uzupełniającego) c.d. opisu |
|------------------------|--|--|

c.d. rubryki 12

Mieszkańcowej, w niewielkim stopniu ponownie przebudowany (m. inn. założono nowe instalacje) pełni rolę wielorodzinnego domu mieszkalnego.

Mimo gruntownej, wielokrotnej przebudowy wnętrz i przemurowaniu części okien willa przy ulicy Mickiewicza nr 59 zachowała pierwotną, w niewielkim stopniu zmienioną formę architektoniczną.

c.d. rubryki 13

pomieszczeń na starszych podłogach ułożone zostały nowe wykładziny (winigam, lentex oraz PCW).

Schody zewnętrzne, na taras, betonowe, ze stopniami pokrytymi płytkami terakoty. Schody wewnętrzne; do piwnic i na parter stalowo - ceramiczne (na płycie Kleina), ze stopniami pokrytymi płytkami terakoty; z kutą, żelazną balustradą na piętro drewniane, policzkowe, zabiegowe, z drewnianą, tralkową (tralki drewniane, toczone) balustradą; na poddasze drewniane, policzkowe, strome.

Otwory okienne i drzwiowe. Okna piwnic prostokątne, zamknięte łukami odcinkowymi; okna parteru i zewnętrzne drzwi przesklepione ceglanymi, półkolistymi nadprożami; okna piętra - poddasza prostokątne, wkomponowane w prostokątne pola szachulcowych konstrukcji ścian szczytów; drzwi wewnętrzne prostokątne, zamknięte prostymi nadprożami. Stolarka drewniana okna piwnic ościeżnicowe, pojedynczo szklone; okna parteru skrzynkowe, podwójnie szklone, jedno- i dwuskrzydłowe, z półkolistymi nadślemiami (z których część - podzielona drewnianymi szczeblinami); nowe, zmienione okna parteru skrzynkowe, podwójnie szklone, dwu- i trzyskrzydłowe, cztero- i sześciopolowe oraz zespolone, dwuskrzydłowe; okna klatki schodowej półskrzydłowe, pojedynczo szklone, jednoskrzydłowe, rozczłonkowane szczeblinami, sześć- i dwunastopolowe; okna poddasza półskrzynkowe, pojedynczo szklone (w facjatach) jednoskrzydłowe, sześć- dziewięć- i dwunastopolowe oraz skrzynkowe, podwójnie szklone (w nowych facjatach: w szczytach), jedno- i trzyskrzydłowe. Drzwi zewnętrzne, w elewacji zach. jednoskrzydłowe, ramowo-płycinowe, pięciopłycinowe, z górną, kolistą płyciną oszkloną. Drzwi wewnętrzne, na parterze, między pokojami w południowej części willi dwuskrzydłowe, ramowo-płycinowe, sześciopłycinowe, pełne; pozostałe drzwi zmienione, nowe.

Wkładkę założył: _____
(Imię, nazwisko, data)

Miejsce przechowywania negatywów _____

Rzut: willa zbudowana została na rzucie zbliżonym do prostokąta, z licznymi ryzalitami na wszystkich elewacjach. Układ konstrukcyjny podłużny: część północna i środkowa dwuipółtraktowa, z wąskim traktem komunikacyjnym pośrodku (pierwotnie korytarzem przez niemal całą długość budynku); część południowa trzytraktowa. Od wschodu do korpusu przylega rozległy, prostokątny taras, od zachodu - drugi, mniejszy, także prostokątny.

Bryła: willa wolno stojąca, całkowicie podpiwniczona, parterowa z wysokim mieszkalnym poddaszem, nakryta wysokim, wielopołaciowym dachem z naczółkami i facjatami, ponad kalenice wyprowadzono liczne, ozdobne zwieńczone "stare" oraz dwa "nowe" kominy.

Elewacje częściowo otynkowane (nie otynkowane wysokie cokoły, narożniki budynku, obramienia okien i drzwi oraz dekoracyjne, pionowe i poziome pasy); szczyty ozdobione drewnianymi, nie otynkowanymi elementami szachulcowych konstrukcji. Elewacja zachodnia, frontowa, wejściowa: sześćoosiowa, ujęta dwoma ryzalitami: lewym, węższym, jednoosiowym (pierwotnie dwuosiowym) oraz prawym, szerszym, dwuosiowym, poprzedzonym niewielkim tarasem (pierwotnie czteroosiowym); w środkowej, lekko cofniętej partii elewacji główne wejście do budynku. Elewacja wschodnia, tylna, sześćoosiowa, z jednoosiowym, wydatnym ryzalitem po lewej i z obszernym tarasem przed środkową częścią elewacji. Elewacja południowa symetryczna, czteroosiowa, z dwuosiowym, płytkim ryzalitem zwieńczonym trójkątnym szczytem na osi. Elewacja północna niesymetryczna, dwuosiowa, z dwuosiową częścią środkową i lewą oraz z mocno cofniętą, pozbawioną otworów partią prawą.

Wnętrza gruntownie przebudowane, podzielone nowymi ściankami działowymi; (pierwotnie jedno, obszerne mieszkanie, obecnie cztery na parterze i dwa na poddaszu); brak zabytkowego wyposażenia wewnątrz.

Instalacje: elektryczna i gazowa z sieci państwowych; wodociągowo-kanalizacyjna z sieci miejskiej, deszczowa, odgromowa.

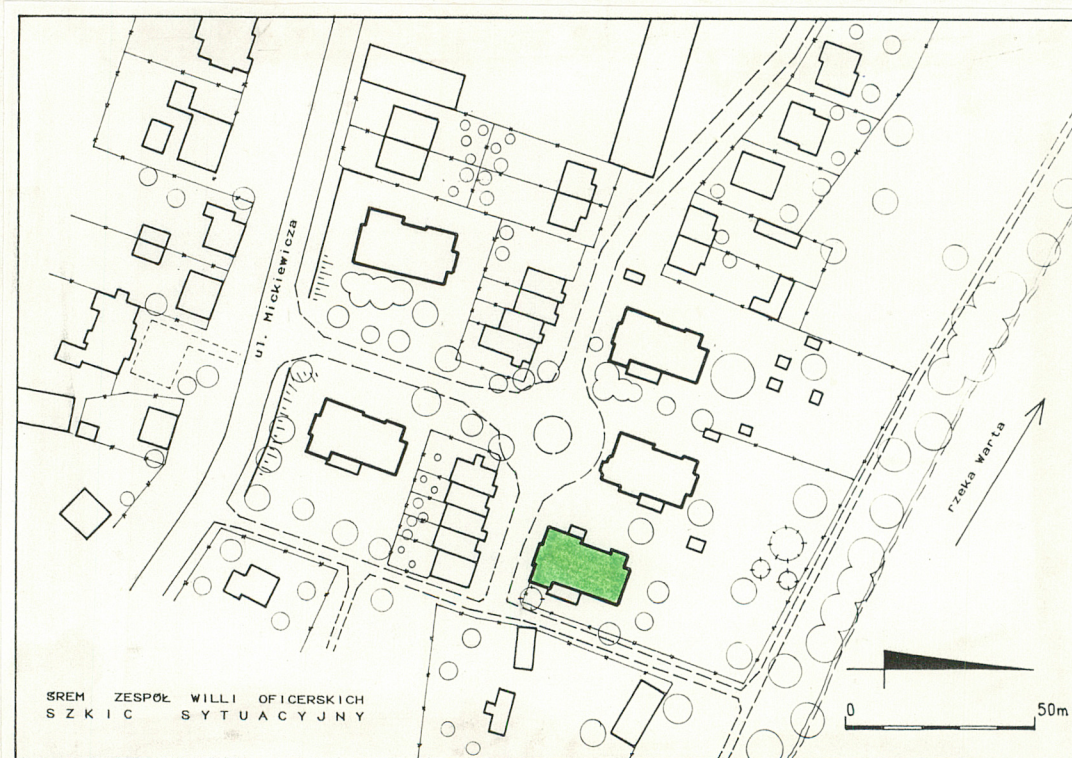
fot. 2 - elewacja wsch.



fot. 3 - elewacja pd.



| | | |
|------------------------|--|---|
| 1. Miejscowość Śrem | 2. Obiekt (nazwa jak w karcie) Willa oficerska ul. Mickiewicza Nr 59 | 3. Zawartość wkładki (nazwa obiektu lub materiału uzupełniającego) fotografie, plan sytuacyjny |
|------------------------|--|---|



fot. 4 - elewacja pn.

Wkładkę założył: _____
(Imię, nazwisko, data)

Miejsce przechowywania negatywów _____



fot. 5 - ryzalit w elewacji zach.

fot. 7 - ryzalit w elewacji pd.



fot. 6 - ryzalit w elewacji wsch.

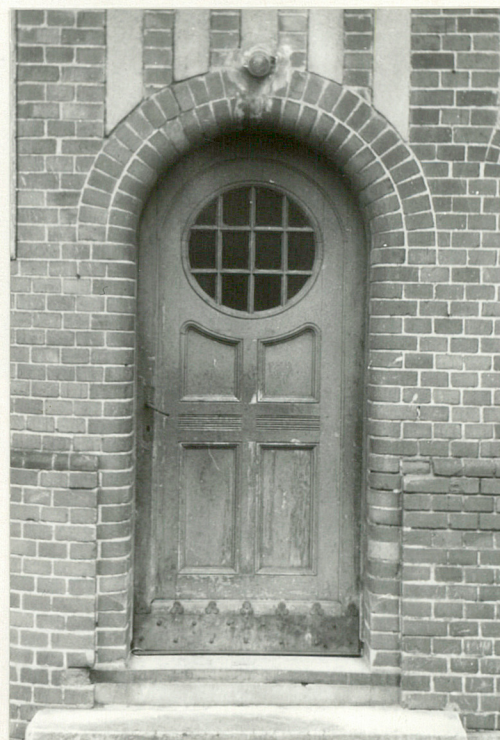
fot. 8 - taras wsch.



| | | |
|-------------------------------|---|---|
| 1. Miejscowość Śrem | 2. Obiekt (nazwa jak w karcie) Willa oficerska ul. Mickiewicza N r 59 | 3. Zawartość wkładki (nazwa obiektu lub materiału uzupełniającego) fotografie |
|-------------------------------|---|---|



fot. 9 - taras zachodni



fot. 10 drzwi wejściowe
/zach./



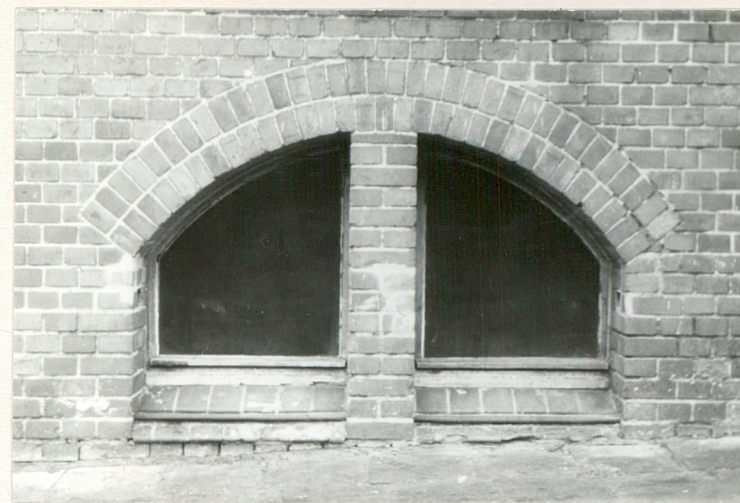
fot. 11 - okno w elewacji pd.

Wkładkę założył: _____
(Imię, nazwisko, data)

Miejsce przechowywania negatywów _____



fot. 12 - szczyt ryzalitu w elewacji zach.



fot. 13 - okna piwnic

fot. 14 - drzwi wewnętrzne



fot. 15 - schody na parter



fot. 16 - schody na piętro

