

1. Obiekt zabytkowy
KAPLICA NAGROBNA

2. Miejscowość
BIACZ STARY

3. Wiek
XIX

4. Styl
klasycyzm

5. Kubatura m³
24

6. Powierzchnia w m²
a) zabytkowa: 12 b) użytkowa: 12

7. Materiał budowlany

11. Ilość budynków
1

12. Ilość kondygnacji
1

13. Użytkowanie wnętrza według ilości:
a) izb mieszkalnych
b) innych pomieszczeń
c) piwnic

14. Grunty należące do zabytku:
a) ogrody stylowe
b) sady i grunty uprawne
c) lasy
d) wody
e) inne

20. Przynależność administracyjna
a) województwo: Poznań
b) powiat: Kościan
c) gmina:

przed zniszczeniem

po odbudowie

21. Stacja
a) kolejowa
b) autobusowa

Nazwa stacji
Kościan
"

Odległość od stacji w km
4,5
4,5

a) ściany
b) sklepienia
c) stropy
d) więzania dachu
e) krycie dachu

cegła
-
"
drewno
blacha

22. Właściciel i jego adres
Kościół rzymsko-kat.
Kuria P. Poznań

8. Wyposażenie architektoniczne
brak

15. Przeznaczenie pierwotne budynku
kaplica nagrobna

16. Użytkowanie w latach ubiegłych
- " -

17. Użytkowanie obecne
- " -

18. Nadaje się do użycia na
- " -

23. Użytkownik i jego adres
Parafia - Piatka

24. Inwestor i jego adres
- " -

9. Autorzy i data budowy i przebudowy
1-1200 c.w. XIX w.
wg spisu zbud. 2 c.w. XIX w.

19. Data, rodzaj i stopień zniszczeń i odbudowy

Data	O P I S	Zniszczenia %	Odbudowa %
VIII. 1939 r.	niezniszczona		
XI. 1939 r.	"		
XII. 1945 r.	"		
1960	zmodernizowana	40	

25. Rejestr zabytku Nr AKT-11a
rok 1932
miejsce przechowywania

26. Nazwa księgi hipotecznej
27. Nr hipoteczny

10. Udostępnienie
dostępna

28. Akta
brak

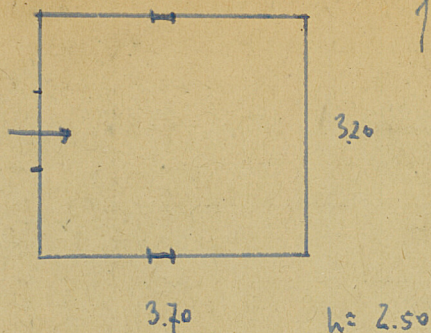
29. Fotografie
Ch. M. 02
Woj. Kom. Zeb. Poznań

30. Inwentaryzacja pomiarowa
brak

OSRODEK DOKUMENTACJI ZABYTKÓW

Z Y X W V U T S R P O N M L K J I H G F E D C B A Nr

31. Szkic sytuacyjny, plan schematyczny, uwagi opisowe, fotografia



Opis obiektu:

Pokoźona na dziedzińcu kościelnym, zwrócona do niego bocznie. Murowana z cegły, portykowana. Ma zwie prostokąta, z otworem wejściowym od frontu, ponad którym nadprożek. Ściany otynkowane gipsami. Dach dwuspadowy, blaszany.

Bibliografia:

Słomkowski, P.: Katalog zabytków sztuki, pow. kościelnego - manuskrypt 1953.

32. Przebieg prac konserwatorskich

Rok	Wyszczególnienie prac	Koszt tys. zł

33. Koszty w tys. zł

Przewidywane

Rzeczywiste

34. Inspekcje

35. Uwagi różne

36. Wypełnił dnia 13.4. 1958.

37. Sprawdził dnia