

Nr

A

B

C

D

E

F

G

H

I

J

K

L

M

N

O

P

R

S

T

U

V

W

X

Y

Z

1. Obiekt zabytkowy *Kaplica cmentarna I / dzwonnica / Dzwonnica cment.* **ELKOPOLSKI**  
*Kapliczka cmentarna II.*

2. Miejscowość

*Łomnica**gm. Trzcianka*3. Wiek  
*pot. XIX.*4. Styl *bud. sakralne*  
*XIX w.*5. Kubatura m<sup>3</sup>*75*6. Powierzchnia w m<sup>2</sup>a) zabytkowa: *11* b) użytkowa:

20. Przynależność administracyjna

a) województwo *łomżyńskie*b) powiat *Żywiec* *Trzcianka*c) gmina *Biata*

7. Materiał budowlany

Przed zniszczeniem

Po odbudowie

11. Ilość budynków

*2*

14. Grunty należące do zabytku:

ha

a) ściany

*murow. cegl.*

b) sklepienia

*—*

c) stropy

*beton*

d) więzania dachu

*murow.*

e) krycie dachu

*blacha*

12. Ilość kondygnacji

a) ogrody stylowe

13. Użytkowanie wnętrza według ilości:

b) sady i grunty uprawne

a) izb mieszkalnych

c) lasy

b) innych pomieszczeń

d) wody

c) piwnic

e) inne

21. Stacja

Nazwa stacji

Odległość od stacji w km

a) kolejowa

*Trzcianka**9*

b) autobusowa

22. Właściciel i jego adres

*parafia - rz. - kat.*

8. Wyposażenie architektoniczne

*ściany - z prostokątn. ptycinami, w górnej kondygn. arkady - ptyciny zw. półkolistie*15. Przeznaczenie pierwotne budynku *Kaplica - dzwonnica*

16. Użytkowanie w latach ubiegłych

*— " —*

17. Użytkowanie obecne

*— " —*

18. Nadaje się do użycia na

*— " —*

23. Użytkownik i jego adres

*— " —*

24. Inwestor i jego adres

9. Autorzy i data budowy i przebudowy

*bud. kośc. pot. XIX w.*

19. Data, rodzaj i stopień zniszczeń i odbudowy

Data

O P I S

Zniszczenia %

Odbudowa %

VIII.1939 r.

*nieuszkodzona*

XI.1939 r.

*— " —*

XII.1945 r.

*— " —**59**—*25. Rejestr zabytku Nr *brak*  
rok ..... miejsce przechowywania

26. Nazwa księgi hipotecznej

*brak*

27. Nr hipoteczny

28. Akta

*brak*

29. Fotografie

*Woj. Kom. Zag.*

30. Inwentaryzacja pomiarowa

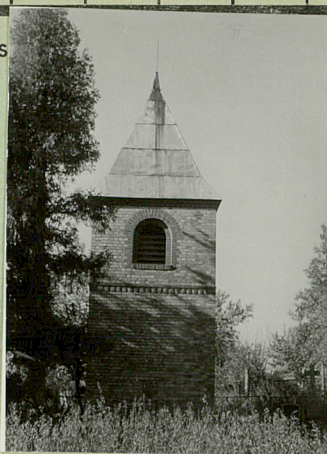
*brak*

10. Udostępnienie

*dostępne*



Z Y X W V U T S R P O N M L K J I H G F E D C B A Nr



### 32. Przebieg prac konserwatorskich

Rok	Wyszczególnienie prac	Koszt tys. zł

### 33. Koszty w tys. zł

### Przewidywane

### Rzeczywiste

### 34. Inspekcje


### 35. Uwagi różne

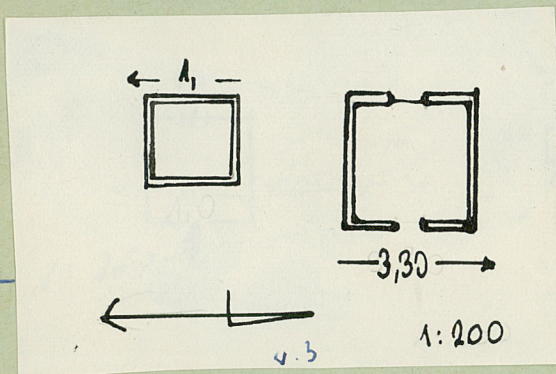
typ: niem. arch. sakr.  
pseudogot.

36. Wypełnił dnia 13.11.19

Fr

37. Sprawdził dnia 15.10.19

Fr



- I. Kaplica cmentarna (I) - dzwonnica; murow. cegl. rzut kwadratowy, daszek namiotowy 4-spadowy - pod blachą - górna kondygn. 3 okna  $\cap$  + 1 ślepe;
- II. Kaplica (w odległ. 20 m od Iszej) - murow. cegl. z blendarni w kondygnacji parter; - kondygnacja górna 4 ślepe okna - pod arkadami krucyfiks - pod okap. ozdobny fryz - daszek namiotowy - pod blachą.
- bibliogr.: "Katalog „Przeł. Zab. Woj. Pozn. - W.R.Z. - Poznań”
- 1) Jan. Trykowski; Olgied. Zagorowski -
- „Katalog Zab. Szt. pow. pilskiego” - 1955-56