

1. Obiekt

STOLARNIA I KUZNIA  
Zespół folwarczny - WARSZTATY I 16/.

2. Czas powstania

k. XIX w.

3. Miejscowość

MARCHWACZ

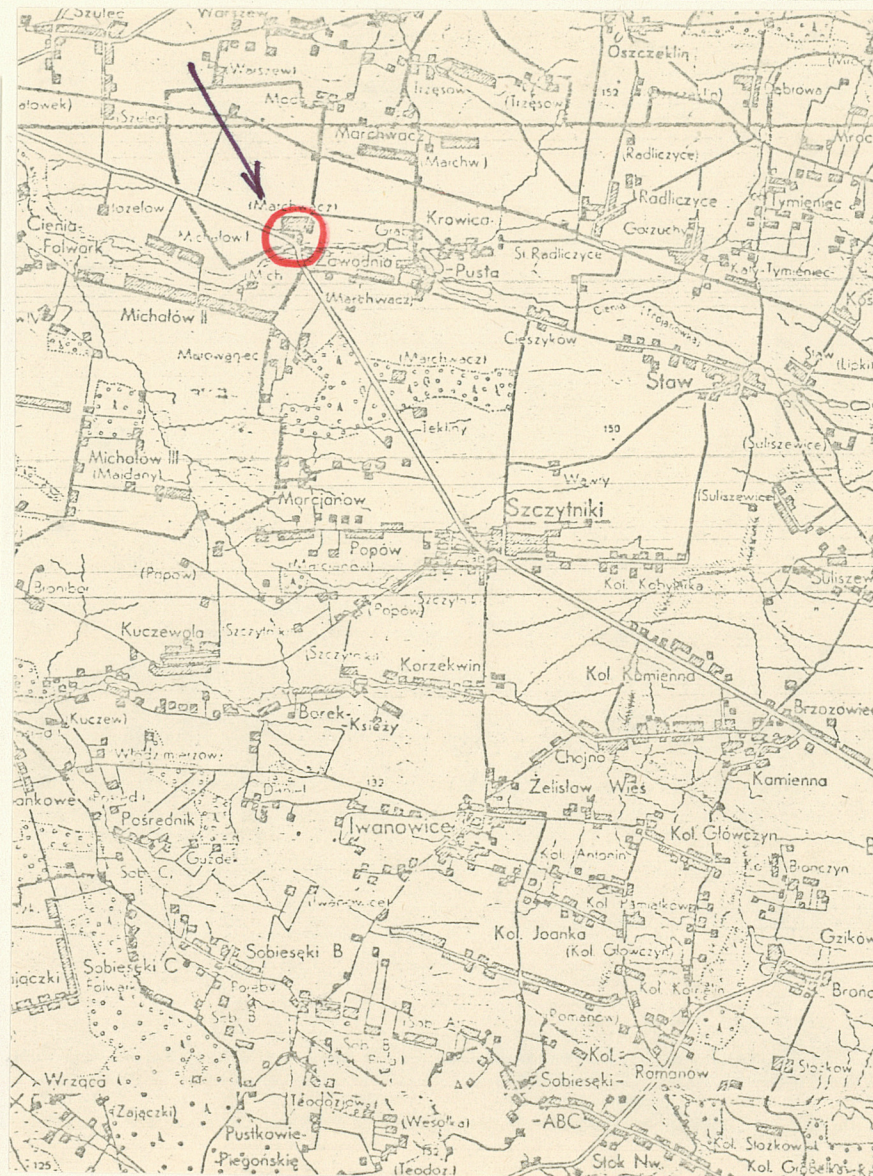
11 Zdjęcia rzut, przekrój, sytuacja, orientacja



4.



5.



4. Adres

Marchwacz

nr hipoteczny

5. Przynależność administracyjna

województwo kaliskie

gmina Szczytniki

6. Poprzednie nazwy miejscowości

7. Przynależność administracyjna  
przed 1 VI 1975

województwo poznańskie

powiat Kalisz

8. Właściciel i jego adres

Poznańska Stacja Hodowli Roslin.  
Przedsiębiorstwo Wielozakładowe.  
SHR - Marchwacz.

9. Użytkownik i jego adres

J.W.

10. Rejestr zabytków

Nr data



12. Autorzy, historia obiektu, określenia stylu.

Budynek warsztatów I /stolarnia i kuźnia/ wzniesiony został w końcu XIX wieku /patrz: karta zbiorcza/.

13. Opis sytuacji, a. materiał i konstrukcja, rzut, bryła, elewacje, wnętrza wyposażenie Instalacje)

Sytuacja - budynek warsztatów I usytuowany został w obrębie dziedzińca gospodarczego, w południowo-zachodniej jego części. Elewacją południową / frontową / zwrócony w stronę ogrodzenia dziedzińca gospodarczego, oddalonego ok. 6m. Od strony zachodniej do obiektu przylega budynek magazynu, od wschodniej - warsztaty II, od północnej - hala na maszyny rolnicze z podwórzem ogrodzonym płytami betonowymi. Warsztaty I oddalone od centrum podwórza gospodarczego /spichlerz/ ok. 70 m. na południowy-zachód.

Materiał i konstrukcja fundamenty z cegły pełnej palonej na zaprawie wapiennej.  
Ściany przyziemia grub. 41 cm. z cegły pełnej palonej na zaprawie wapiennej. Ściany poddasza grub. 27 i 41 cm. z cegły pełnej palonej. Nadproża okienne i drzwiowe odcinkowe oraz Kleina.  
Strop drewniany belkowy, nagi z belek i desek niestruganych.  
Wejście na poddasze za pomocą drabin ruchomych.  
Dach drewniany kryty papą na deskowaniu. Konstrukcja dachu płatwiowo-kleszczowa z zastrzałami.  
Stolarka - drzwi dwuskrzydłowe szpungowe, ciesielskie z ościeżnicą. Okna stalowe szklone szkłem pojedynczo oraz drewniane krosnowe jednorzędowe, dwudzielne.  
Posadzki - cementowe zatarte na ostro na podłożu gruzobetonowym.  
Tynki - zewnętrzne gładkie wapienne pomalowane farbami wapiennymi, wewnątrz - rapówka.

Rzut - budynek warsztatów I. założony został na planie prostokąta z wejściami od strony południowej. Pomieszczenia w układzie jednotraktowym, nie połączone komunikacyjnie. Część zachodnią stanowi kuźnia z usytuowanym na osi wschód-zachód przy ścianie wewnętrznej paleniskiem, wschodnią - stolarnia z wydzielonym ścianką pomieszczeniem przy ścianie kuźni.



14. Kubatura	15. Powierzchnia użytkowa	16. Przeznaczenie pierwotne	17. Użytkowanie obecne
920,0 m <sup>3</sup>	133,8 m <sup>2</sup>	stolarnia i kuźnia	warsztaty
18. Prace budowlane i konserwatorskie, ich przebieg i dokumentacja		19. stan zachowania (fundamenty, ściany zewnętrzne, ściany wewnętrzne, sklepienia, stropy, konstrukcje dachowe, pokrycie dachu, wyposażenie i instalacje)	
Nie przeprowadzono prac remontowych co doprowadziło do zniszczenia obiektu.		fundamenty, ściany - wilgoć, wykruszenia. stropy - zmurstałe, pozarywane, wilgoć konstrukcja dachu - zmurstała drewnojady pokrycie dachu - duże ubytki. stolarka - zniszczona, zmurstała. tynki - zmurstałe, odpadają na dużych powierzchniach.	
		20. Najpilniejsze postulaty konserwatorskie	



21. Akta archiwalne (rodzaj akt, numer i miejsce przechowywania)

24. Uwagi różne

25. Opracował

tekst..... Jerzy Matusiak 08.-10.1987 r.  
imię, nazwisko, data, podpis

plany, rysunki..... Jerzy Matusiak 08.-10.1987 r.  
imię, nazwisko, data, podpis

zdjęcia fotogr..... Jerzy Matusiak 08.-10.1987 r.  
imię, nazwisko, data, podpis

miejsce przechowywania negatywów MNRiPRS - Szreniawa.

Karta po wypełnieniu podlega ochronie na podstawie przepisów prawa autorskiego

22. Bibliografia

Słownik geograficzny Królestwa Polskiego i innych  
krajów słowiańskich, wyd. pod red. F.Sulimierskiego,  
B.Chlebowskiego, Wł.Walewskiego. T. VII. W-wa 1892.

26. Adnotacje o inspekcjach, informacje o zmianach (daty, imiona i nazwiska wypełniających)

23. Źródła ikonograficzne i fotografia (rodzaj, miejsce przechowywania, sygnatury)

27. Załączniki

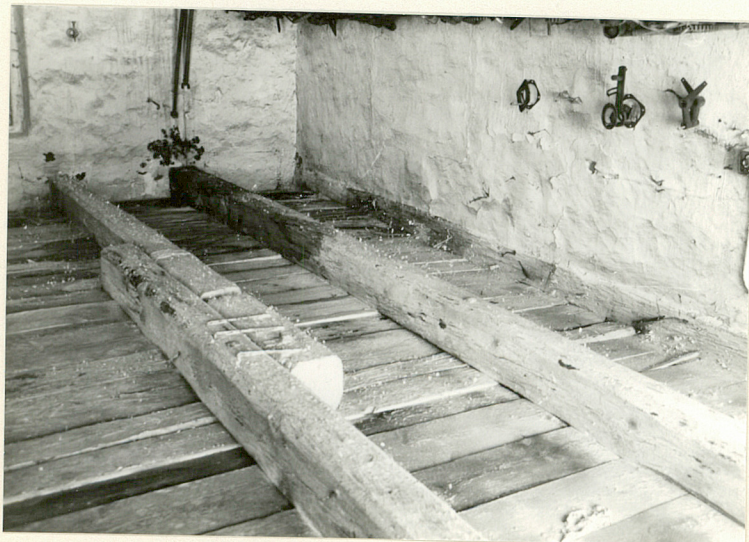
Wkładka 1, 2.



1. Miejscowość	2. Obiekt (nazwa jak w karcie)	3. Zawartość wkładki (nazwa obiektu lub materiału uzupełniającego)
MARCHWACZ	WARSZTATY I	c.d. opisu, plan sytuacyjny, mat. fotograficzny.



3.



4.

Bryła - budynek jednokondygnacyjny, z poddaszem użytkowym, niepodpi-  
czony, nakryty płaskim dachem dwuspadowym. Bryła budynku oga-  
niczona od strony wschodniej - warsztatami II, zachodniej - bud-  
ynkiem magazynów, północnej - halą mieszczącą maszyny rolnicze

Elewacje - elewacja południowa / zwrócona w stronę dziedzińca go-  
spodarczego/ pięcioosiowa, o nierównomiernie rozmieszczonych  
otworach okiennych i wejściowych zróżnicowanych wielkością.  
Oś środkowa oraz naroża elewacji ujęte w płaskie pilastry.

Elewacja zachodnia - częściowo przesłonięta budynkiem magazy-  
nów, dwuosiowa, o narożach ujętych w płaskie pilastry i kon-  
dygnacji rozdzielonej szerokim gzymsem pasowym.

Elewacja o szczycie podwyższonym murkiem o gzymsie o prostym  
profilu, po bokach ujętym w masywne wsporniki.

Elewacja wschodnia - rozwiązana analogicznie do zachodniej.

Elewacja północna - całkowicie przesłonięta halą mieszczącą  
maszyny rolnicze.

Instalacje - w budynku znajduje się instalacja elektryczna siły i  
światła.

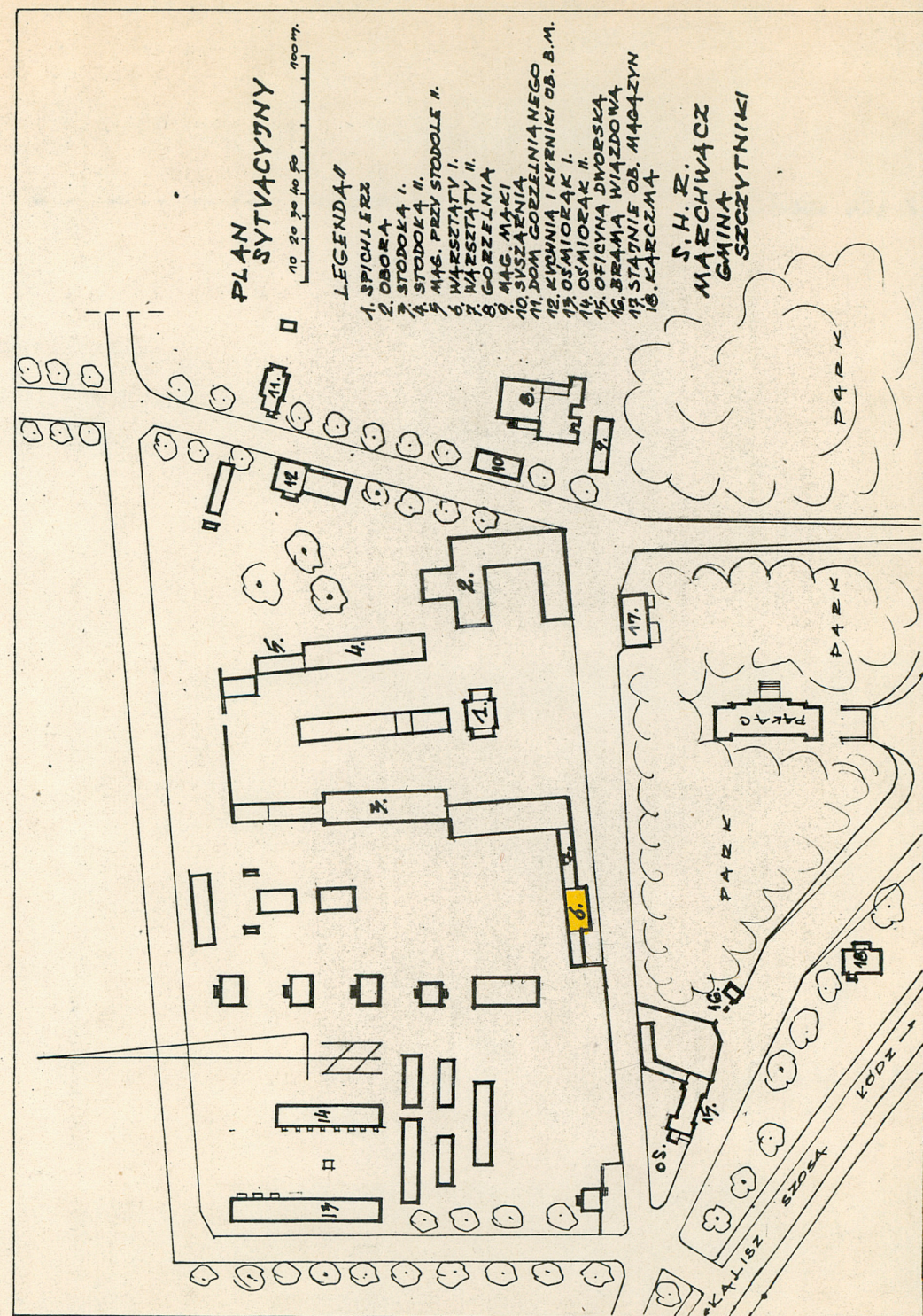
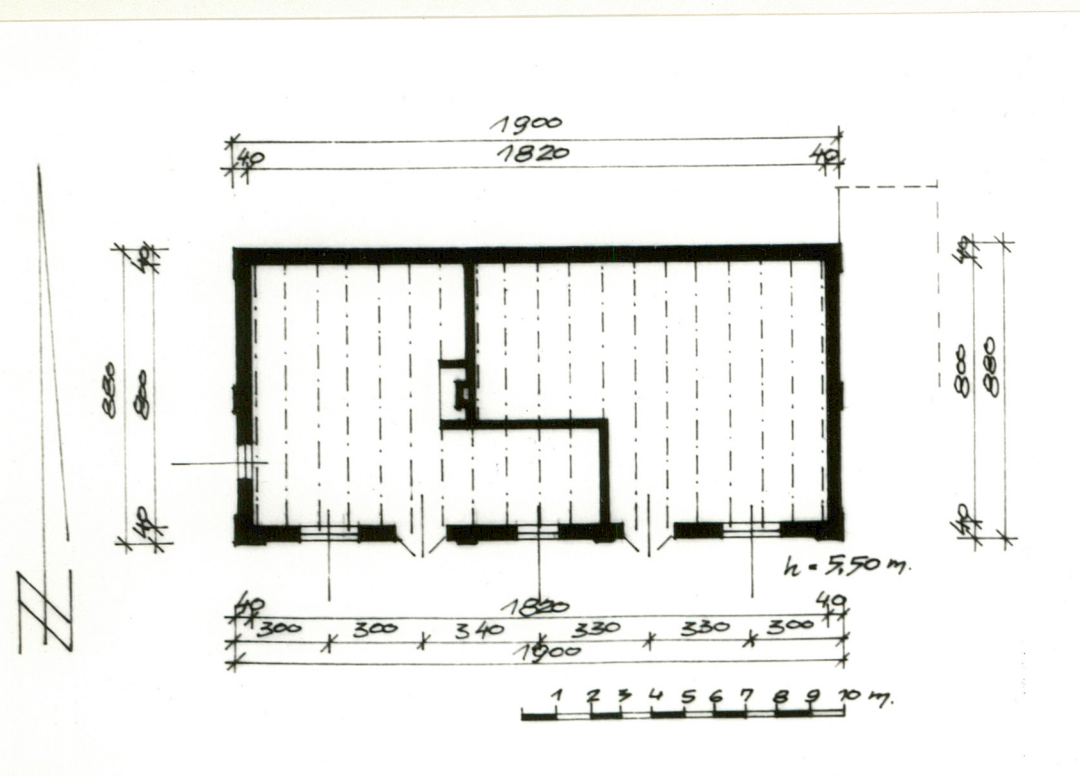
Wkładkę założył: .....mgr Jerzy Matusiak  
(imię, nazwisko, data)

Miejsce przechowywania negatywów: .....MNR - Szreniewa.....



# Spis fotografii.

1. Elewacja południowa.
2. Elewacja zachodnia.
3. Elewacja wschodnia /detal/.
4. Wnętrze stolarni. Strop.
5. Wnętrze kuźni - strop.
6. Wnętrze kuźni - palenisko.
7. Kuźnia - otwór okienny.
8. Stolarnia - wrota.





1. Miejscowość	2. Obiekt (nazwa jak w karcie)	3. Zawartość wkładki (nazwa obiektu lub materiału uzupełniającego)
MARCHWACZ	WARSZTATY I	mat. fotograficzny.



5.

6.



7.



8.

Wkładkę założył: Jerzy Matusiak  
(imię, nazwisko, data)

Miejsce przechowywania negatywów: MNR - Szreniawa.

Z-d Poligr. Jan Jasiński W-wa, ul. Wolna 13, tel. 12-43-83

1978 r.