

Nr

IV

A

B

C

D

E

F

G

H

I

J

K

L

M

N

O

P

R

S

T

U

V

W

X

Y

Z

1500g

1. Obiekt zabytkowy

4x

Dom, ul. Gen. Sierociewskiego 31.
Wroniecka

NIE ISTNIEJE

2. Miejscowość

MIASTO

Szamotuły

3. Wiek

XIX

4. Styl

budecek
stylowy5. Kubatura m³

400

6. Powierzchnia w m²

a) zabytkowa: — b) użytkowa: 130

20. Przynależność administracyjna

a) województwo

pomorskie

b) powiat

Szamotuły

c) gmina

7. Materiał budowlany

Przed zniszczeniem

Po odbudowie

11. Ilość budynków

1

14. Grunty należące do zabytku:

ha

a) ściany

cegła
drewno

—

12. Ilość kondygnacji

1

a) ogrody stylowe

—

b) sklepienia

cegła

—

13. Użytkowanie wnętrza według ilości:

b) sady i grunty uprawne

—

c) stropy

drewno

—

a) izb mieszkalnych

7

c) lasy

—

d) więzania dachu

drewno

—

b) innych pomieszczeń

—

d) wody

—

e) krycie dachu

dachówka

—

c) piwnic

2

e) inne

—

21. Stacja

Nazwa stacji

Odległość od stacji w km

a) kolejowa

Szamotuły

1,5

b) autobusowa

j.

—

22. Właściciel i jego adres

Miejski Zarząd Budynków mieszkalnych
Szamotuły
ul. Halla 1

8. Wyposażenie architektoniczne

budek

15. Przeznaczenie pierwotne budynku

mieszkalne

16. Użytkowanie w latach ubiegłych

j.

17. Użytkowanie obecne

j.

18. Nadaje się do użycia na

j.

23. Użytkownik i jego adres

M.P.G.K.
Szamotuły j.

24. Inwestor i jego adres

j.

9. Autorzy i data budowy i przebudowy

bud. ~ pat. XIX r.

19. Data, rodzaj i stopień zniszczeń i odbudowy

Data

O P I S

Zniszczenia %

Odbudowa %

VIII.1939 r.

niezmierny

—

—

XI.1939 r.

j.

—

—

XII.1945 r.

j.

—

—

VII.1960 r.

stan dobry

—

—

XI 1965

stan dość dobry

5

25. Rejestr zabytku Nr

rok miejsce przechowywania

26. Nazwa księgi hipotecznej

Ks. r. Szamotuły

27. Nr hipoteczny

6.V, k. 92/93

28. Akta

—

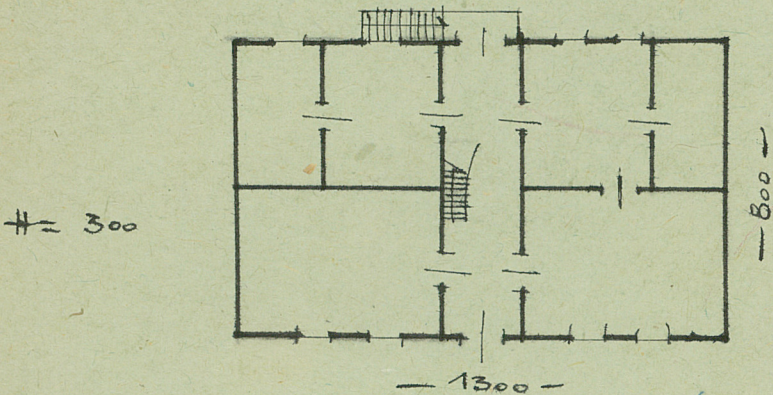
29. Fotografie

W.K.Z.

30. Inwentaryzacja pomiarowa

OŚRODEK
DOKUMENTACJI
ZABYTKÓW

31. Szkic sytuacyjny, plan schematyczny, uwagi opisowe, fotografia



Dome na planie prostokata. Ściany
o konstrukcji ryglowej. Drewniany a nie
nie na oli. Podpiwniczony. Dach dwuspadowy z naczółkami.

32. Przebieg prac konserwatorskich

Rok	Wyszczególnienie prac	Koszt tys. zł

33. Koszty w tys. zł	Przewidywane	Rzeczywiste

34. Inspekcje

35. Uwagi różne

36. Wypełnił dnia 12. VIII. 1960.
H. Kozłowski

37. Sprawdził dnia