

Nr

A

B

C

D

E

F

G

H

I

J

K

L

M

N

O

P

R

S

T

U

V

W

X

Y

Z

1. Obiekt zabytkowy

Dom, ul. Kościelna 7

NIE ISTNIEJE

2. Miejscowość

Szamotuły

3. Wiek

XIX

4. Styl

proste cokołowe

5. Kubatura m³

450

6. Powierzchnia w m²

a) zabytkowa: —

b) użytkowa: 76

20. Przynależność administracyjna

a) województwo

pomorskie

b) powiat

Szamotuły

c) gmina

7. Materiał budowlany

przed zniszczeniem

po odbudowie

11. Ilość budynków

1

14. Grunty należące do zabytku:

ha

a) ściany

cegła

—

12. Ilość kondygnacji

1

a) ogrody stylowe

—

b) sklepienia

cegła

—

13. Użytkowanie wnętrza według ilości:

b) sady i grunty uprawne

—

c) stropy

drewno

—

a) izb mieszkalnych

4

c) lasy

—

d) wiązania dachu

drewno

—

b) innych pomieszczeń

1

d) wody

—

e) krycie dachu

dachówka

—

c) piwnic

1

e) inne

—

8. Wyposażenie architektoniczne

brak

15. Przeznaczenie pierwotne budynku

mieszkanie i sklep

16. Użytkowanie w latach ubiegłych

j.

17. Użytkowanie obecne

j.

18. Nadaje się do użycia na:

j.

9. Autorzy i data budowy i przebudowy

bud. ~ I poł. XIX r.

19. Data, rodzaj i stopień zniszczeń i odbudowy

Data

O P I S

znisz-
czenia
%odbu-
dowa
%

VIII. 1939 r.

niezniszczony

—

—

XI. 1939 r.

j.

—

—

XII. 1945 r.

j.

—

—

VII. 1960 r.

zaniedbany

15

XI. 1965

zaniedbany

20

10. Udostępnienie

codziennie

21. Stacja

nazwa stacji

odległość od
stacji w km

a) kolejowa

Szamotuły

1

b) autobusowa

j.

—

22. Właściciel i jego adres

Franciszek Elent

Szamotuły

ul. Kościelna 13 obecnie 7.

23. Użytkownik i jego adres

j.

24. Inwestor i jego adres:

j.

25. Rejestr zabytku nr

rok

miejsce przechowywania

26. Nazwa księgi hipotecznej

KW

27. Numer

hipoteczny

590

28. Akta

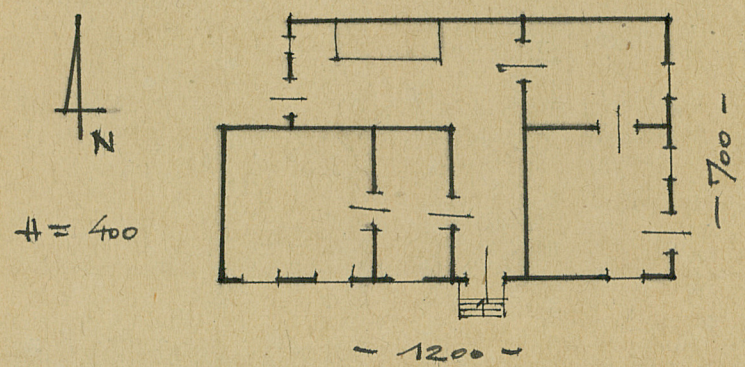
29. Fotografie

V-K-2

30. Inwentaryzacja pomiarowa

OŚRODEK
DOKUMENTACJI
ZABYTKÓW

31. Szkic sytuacyjny, plan schematyczny, uwagi opisowe, fotografia



Dom na planie nieregularnego prostokąta.
Ściany o konstrukcji ryglowej, tynkowane.
Kamieniczny, elewacja od ul. Br. Gershik
3 okna, od ul. Kosińskiej 5 okna. Tynk-
obraz. Dach dwuspadowy z naciąganiem
i od ul. Br. Gershik, dach dwuspado-
wy - część od ul. Kosińskiej

Wzór jednorazowy - CWD, W-wa, Bielańska 18, zam. Nr 2151/S2/III
WDA, Z. 461 12. II. 55 20.000 A4 Karton kl. 7 160 g 12. II. - 24. II. 55

32. Przebieg prac konserwatorskich

rok	Wyszczególnienie prac	Koszt tys. zł

33. Koszty
w tys. zł

przewidywane

rzeczywiste

34. Inspekcje

35. Uwagi różne

36. Wypełnił dnia 10. VII. 60.

37. Sprawdził dnia