

1. Obiekt

2. Czas powstania
1890

3. Miejscowość

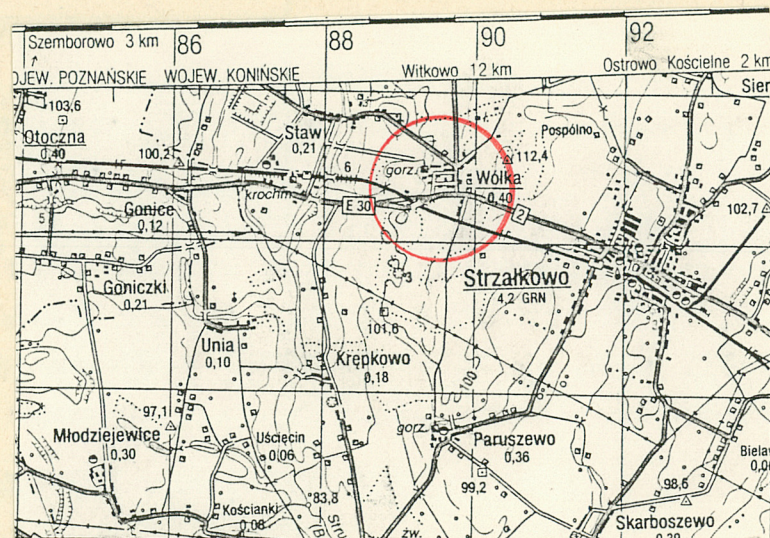
W O L K A

MAŁOPOLSKIE

C Z W O R A K /24/ OB.DOM MIESZKALNY NR

1855/9

11. Zdjęcia, rzut, przekrój, sytuacja, orientacja



4. Adres

62-421 WOLKA

nr hipoteczny

5. Przynależność administracyjna

województwo konińskie

gmina Strzałkowo

6. Poprzednie nazwy miejscowości

Wólka

7. Przynależność administracyjna
1 VI 1975

województwo poznańskie

powiat słupecki

8. Właściciel i jego adres

PGR Wólka

9. Użytkownik i jego adres

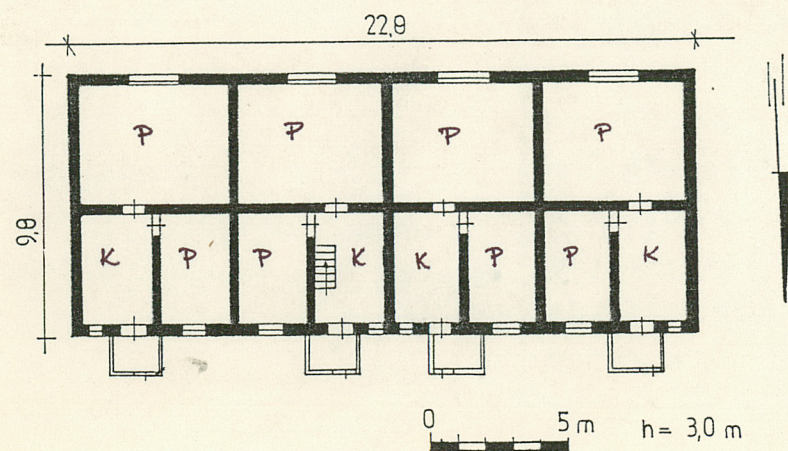
PGR Wólka

62-421 Wólka

10. Rejestr zabytków:

Nr data

①



Budynek został zbudowany w 1890 roku. Jest to typowy budynek mieszkalny-czworak dla pracowników folwarcznych zachowany do dzisiaj w niezmienionej formie. Obecnie zamieszkiwany przez cztery rodziny.

1. SYTUACJA:

Wólka, to wieś położona w odległości ok. 13 km na wschód od Wrześni i 1,5 km na północny-zachód od Strzałkowa /wieś gminna/ przy dawnym trakcie ze Słupcy do Wrześni przy drodze E-30 prowadzącej z Konina do Poznania. Zespół gospodarczo-dworski znajduje się w zachodnio-północnej części wsi; kolonia mieszkalna b. pracowników folwarcznych znajduje się poza zespołem gospodarczym i dworsko-parkowym w póln.-wsch. części wsi po północnej stronie drogi dojazdowej prowadzącej na teren zespołu gospodarczego.

Omawiany budynek-czworak /24/ stoi w pewnym oddaleniu od pozostałych budynków mieszkalnych-czworaków w kierunku półn.-zach. i jest najdalej wysuniętym budynkiem mieszkalnym w kierunku półn.-wschodnim. Dłuższymi elewacjami usytuowany jest na osi wschód-zachód.

2. MATERIAŁ I KONSTRUKCJA:

Sciany murowane z cegły ceramicznej na zaprawie wapiennej, watek krzyżowy, tynkowane od wewnątrz. Pokrycie dachu eternit. Wieżba dachowa drewniana o konstrukcji płatwiowo-jętkowej; płatwie pośrednie podparte są na dwóch rzędach słupów stolcowych z mieczowaniem oraz usztywnionych zastrzałami; powyżej płatwi pośredniej para belek /jętka?/ ujmuję w kleszcze para krokwi w jednym poziomie i łączą się na gwoździe. Krokwie u dołu opierają się na murłacie. Strop drewniany deskowy, z podsufitką. Podłogi we wszystkich pomieszczeniach drewniane-deskowe kryte linoleum lub wykładziną. Schody brak /wejście na strych po drabinie/. Otwory okienne zachowane pierwotnie, o wykroju prostokąta stojącego zamknięte łukiem odcinkowym

Okna: wszystkie drewniane, otwierane do wewnątrz. - Czteropodziałowe (dwupoz. dwudz.) skrzyńkowe, ze ślemieniem, krzyż okienny właściwy, skrzyżowanie równorzędne. - Sześciopodziałowe (dwudz. trzypoz.) skrzyńkowe, pojedyncze. - Dwupodziałowe (jednodz. dwupoz.). - Dwupodziałowe (dwudz.) ościeżnicowe, nowe. - Czteropodziałowe-nowego typu. Drzwi: drewniane typu płycinowego, zawiasy czopowe.

14. Kubatura

670 m³

15. Powierzchnia użytkowa

pow.ogólna - 223 m²
pow.mieszk.- 176 m²

16. Przeznaczenie pierwotne

czworak

17. Użytkowanie obecne

budynek mieszkalny
czterorodzinny

18. Prace budowlane i konserwatorskie, ich przebieg i dokumentacja

Nie przeprowadzano większych prac remontowo-budowlanych; wymieniono część stolarki, zmieniono otwory okienne od strony elewacji południowej i przystawiono do wejść drewniane dobudówki wejściowe; dach pokryto eternitem.

19. Stan zachowania (fundamenty, ściany zewnętrzne, ściany wewnętrzne, sklepienia, stropy konstrukcje dachowe, pokrycie dachu, wyposażenie i instalacje)

Ogólny stan techniczny budynku jest zadowalający, występują jednak pewne elementy zawilgocenia ścian od podłoża.

20. Najpilniejsze postulaty konserwatorskie

24. Uwagi różne

25. Opracował

plany, rysunki J. W.
..... imię, nazwisko, data, podpis

zdjęcia fotogr. j.w.
..... imię, nazwisko, data, podpis

miejsce przechowania negatywów M.N.R. SZRENIWA

Karta po wypełnieniu podlega ochronie na podstawie przepisów prawa autorskiego

26. Adnotacje o inspekcjach, informacje o zmianach (daty, imiona i nazwiska wypełniających)

27 Załączniki

2 wkładki

1. Miejscowość

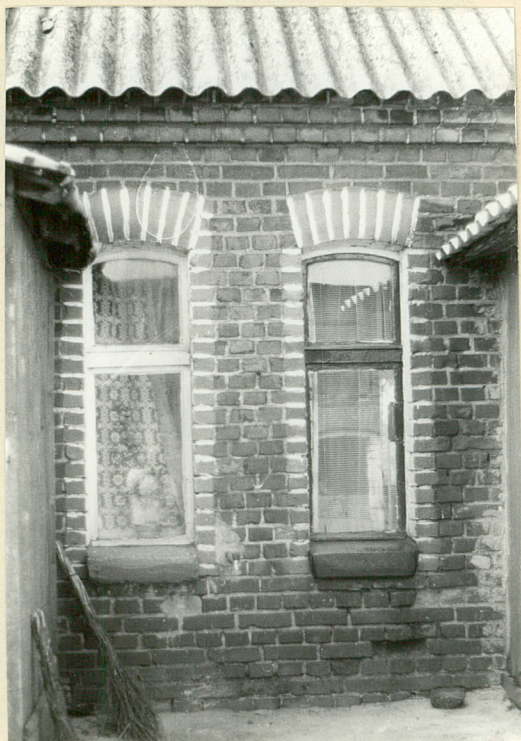
W O L K A

2. Obiekt (nazwa jak w karcie)

CZWORAK /24/
OB.DOM MIESZKALNY NR8

3. Zawartość wkładki (nazwa obiektu lub materiału uzupełniającego)

ciąg dalszy opisu, plan sytuacyjny, zdjęcia



3. RZUT:

Budynek założony na planie wydłużonego prostokąta, wewnątrz o dwutraktowym układzie pomieszczeń /od strony podwórza węższy/; do budynku prowadzą wejścia od strony podwórza /strona tylna-północna/.

4. BRYŁA:

Parterowa z poddaszem, nakryta dachem dwuspadowym o znacznym nachyleniu połaci dachowych; podpiwniczony częściowo pod kuchnią.

5. ELEWACJE:

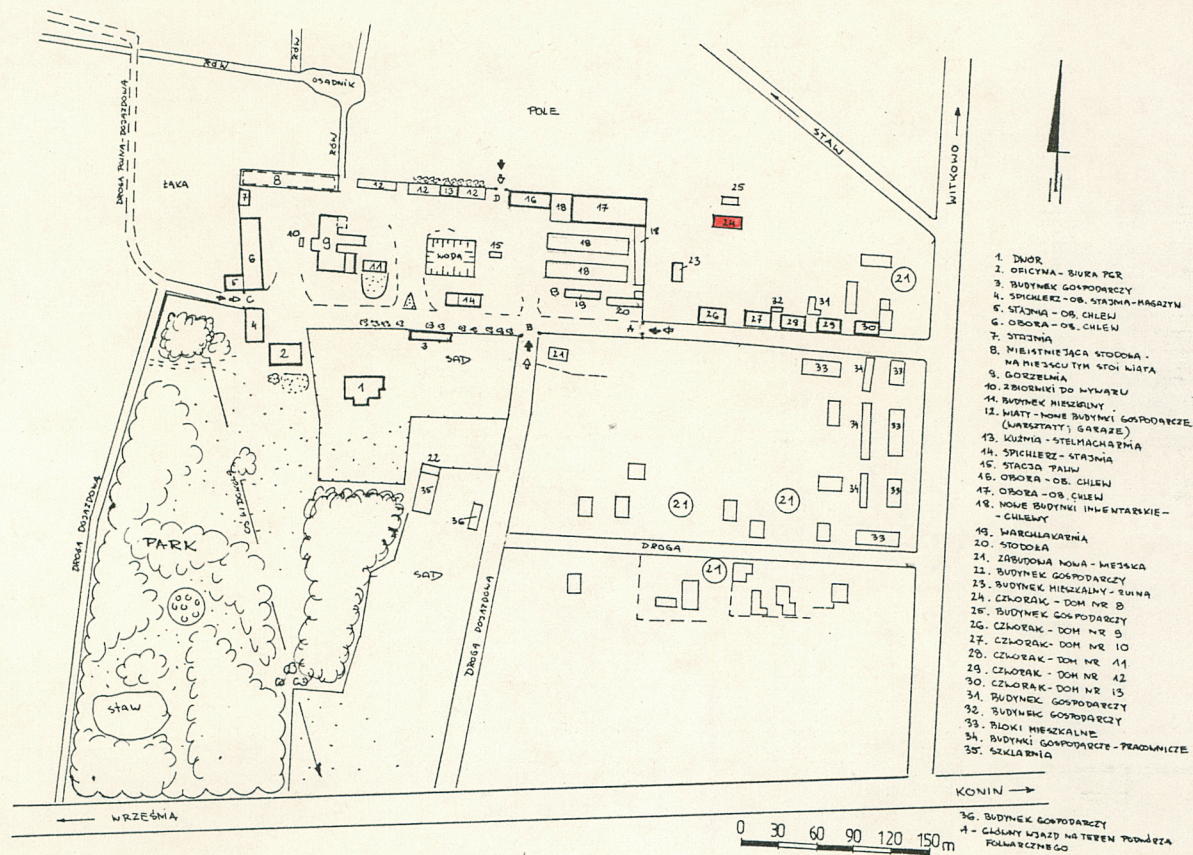
Nietynkowane, posadowione na niskiej podmurówce kamienno-ceglanej; dzielone symetrycznie rozmieszczonymi otworami okiennymi i drzwiowymi. Elewacja północna /od strony podwórza/: dzielona symetrycznie rozmieszczonymi czterema otworami drzwiowymi oraz ośmioma otworami okiennymi o wykroju prostokąta stojącego, zamknięte odcinkowo. Elewacja zwieńczona profilowanym gzymsem ceglanym. Elewacja południowa: dzielona jest czterema wtórnymi otworami okiennymi o wykroju prostokąta leżącego. Zwieńczenie elewacji analogiczne jak w elewacji północnej. Elewacje szczytowe - zachodnia: dwa otwory okienne o wykroju prostokąta stojącego, zamkniętego łukiem odcinkowym z gzymsem nadokiennym /w poziomie poddasza/. Naroża ścian zaznaczone krótkim odcinkiem gzymsu ceglanego; trójkątny szczyt elewacji zwieńcza profilowany gzyms ceglany. Elewacja wschodnia: analogiczna jak zachodnia.

②

Wkładkę założył: Michał Kondella, 1991
(imię, nazwisko, data)

Miejsce przechowywania negatywów: M.N.R. SZRENIAWA

Wzór ODZ 1978 r.



1. Miejscowość

W O Ł K A

2. Obiekt (nazwa jak w karcie)

CZWORAK /24/
OB.DOM MIESZKALNY NR 8

3. Zawartość wkładki (nazwa obiektu lub materiału uzupełniającego)

ciąg dalszy opisu, zdjęcia



6. WNETRZE:

W budynku znajdują się cztery mieszkania trzyizbowe: w trakcie węższym-północnym /od strony podwórza/ znajduje się kuchnia oraz obok mały pokój; w trakcie południowym- nieznacznie szerszym znajduje się duży pokój, do którego prowadzi wejście z kuchni.

7. INSTALACJE:

Elektryczna, wodociągowa, odgromowa.

③

SPIS ZDJĘĆ

1. Widok ogólny od strony elewacji północnej-tylnej /od strony podwórza/
2. Otwory okienne /kuchenne/ - fragm.elewacji półn.
3. Otwory okienne /pokoje/ - fragm.elewacji półn.
4. Elewacja wschodnia-szczytowa
5. Elewacja zachodnia-szczytowa
6. Widok ogólny od strony elewacji południowej
7. Fragn.więźby dachowej

Wkładkę założył: Michał Kondella, 1991
(imię, nazwisko, data)

Miejsce przechowywania negatywów: M.N.R. SZRENIAWA

Wzór ODZ 1978 r.



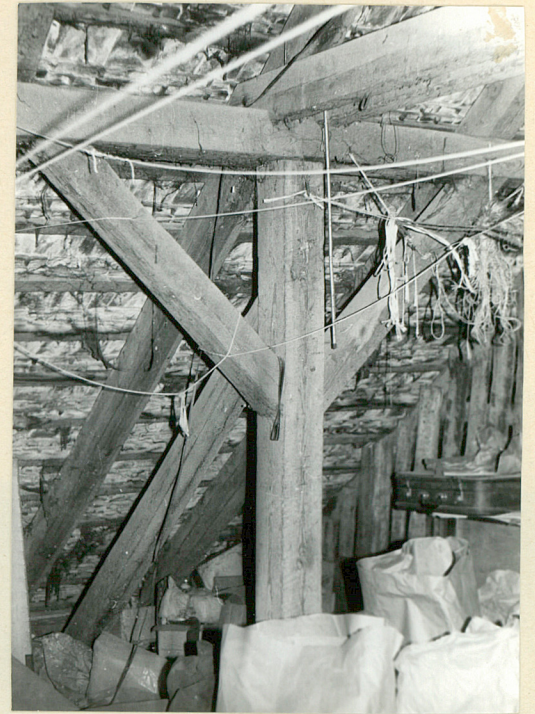
4



5



6



7