

OŚRODEK DOKUMENTACJI
ZABYTEKÓW W WARSZAWIE

KARTA EWIDENCYJNA ZABYTEKÓW
ARCHITEKTURY I BUDOWNICTWA

A B C D E F G H I J K L M N O P R S T U V W X Y Z

Nr

15214

1. Obiekt

DWOR

111

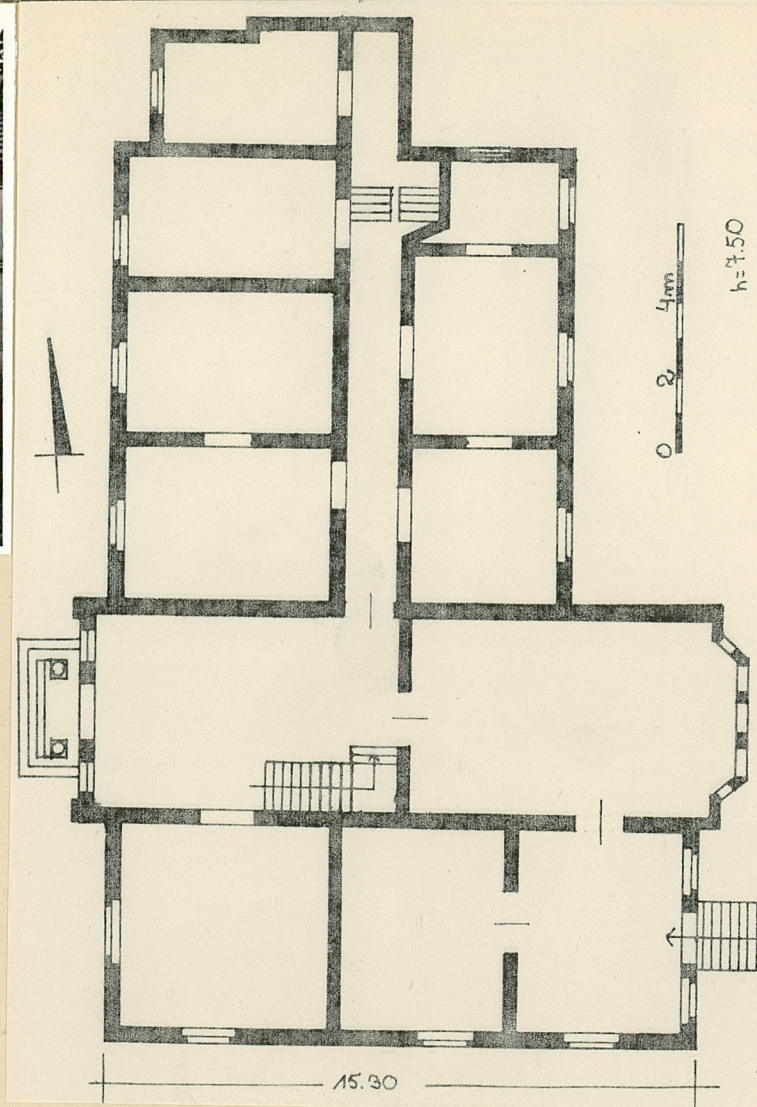
1855/1

2. Czas powstania
ok. 1900 r.

3. Miejscowość

WÓŁKA

WIELKOPOLSKA



4. Adres

Wólka nr.1, Szkoła Podstaw.

nr hipoteczny

5. Przynależność administracyjna

województwo konińskie

gmina Strzałkowo

6. Poprzednie nazwy miejscowości

7. Przynależność administracyjna
przed 1.VI.1975 r.

województwo poznańskie

powiat Słupca

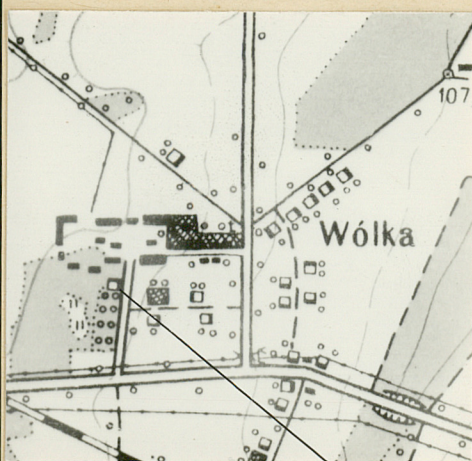
8. Właściciel i jego adres
U.MiG Strzałkowo,

9. Użytkownik i jego adres

Szkoła Podstawowa, w/m

10. Rejestr zabytków

Nr 2761/1708 data 9.04.1978



autor zdjęć Panek
data wykonania 07.1983
miejsce przechowywania negatywów
WKZ

12. Autorzy, historia obiektu, określenie stylu.

Dwór zbudowany zapewne ok. 1900 r. wg. informacji mieszkańców właścicielem był Treppmacher.

Po 1945 r. przejęty na cele szkolne.

Obecnie w użytkowaniu przez Szkołę Podstawową.

Modernizm.

13. Opis (sytuacja, materiał i konstrukcja, rzut, bryła, elewacje, dach, wnętrze, wyposażenie, instalacje)

Dwór usytuowany jest w otwartej zabudowie, na zach. skraju wsi, na zach. granicy obszernego parku krajobrazowego, ok. 1 km od drogi głównej E-8. Od str. pn. zabudowania gospodarcze dawnego majątku. Zwrócony frontem na pn.

Materiał: zbudowany z cegły, tynkowany, w partii dachu kryty dachówką karpiówką w koronkę. więźba konstrukcji płatwiowo-kleszczowej, stropy belkowe z podsufitką-drewniane. Podpiwniczony - stropy odcinkowe na belkach stalowych. W sieniach posadzki cementowe. W innych pomieszczeniach podłogi deskowe. Od str. pn., w części pomieszczeń sztukaterie. Okna skrzynkowe, dwuskrzydłowe, pojedyncze wielopolowe i półkoliste. Drzwi jedno i dwuskrzydłowe, płycinowe i płytowe. Plan nieregularny, wielotraktowy, rozczłonkowany. Od str. pn. nieznaczny ryzalit z portykiem. Od str. pd. ryzalit zamknięty trójbocznie. W części wsch. dwa uskoki i sień na osi. Główna sień od str. pn., z dwubiegowymi schodami, prostokątna z wejściem od wsch. do wewnętrznego korytarza.

Bryła zwarta, dwukondygnacyjowa, z dwukondygnacyjowym ryzalitem od pn., z portykiem filarowym w przyziemiu i trójkątnym frontonem, ryzalitem na osi pd. z trójkątnym frontonem i niewielkim ryzalitem zamkniętym trójbocznie w przyziemiu. W dachu tz. "wole oko" Główny korpus nakryty dachem czterospadowym. Podpiwniczony.

Elewacja pn., dwukondygnacyjowa, sześćoosiowa, z prostokątnymi otworami okiennymi w korpusie w półkoliście zamkniętych płycinach w parterze, z portykiem w ryzalicie wspartym na kolumnach. W zwieńczeniu portyku, trójkątny fronton z owalnym oknem, wsparty na żłobkowanych pilastrach ze ślimacznicą. Elewacja zach., z oknami jak od str. pn., w dwóch kondygnacjach, trójosiowa w parterze i czteroosiowa na piętrze. Elewacja wsch., z niesymetrycznie rozmieszczonymi oknami, o zróżnicowanej wielkości, dzielona gzymsami. Elewacja pd., dwukondygnacyjowa, z niesymetrycznie rozmieszczonymi otworami okiennymi. W ryzalicie okna w dwóch kondygnacjach i półkoliście zamknięte okno na osi frontonu. Od zach. duże płaszczyzny wielopolowych okien.

Wnętrze: w pomieszczeniu od zach., sztukaterie z motywów roślinnych. W sieni od pn. malowany strop, z malowanymi przedstawieniami zwierzęcymi.

Instalacje: elektr., ogrzewcza/CO/wodociągowa

14. Kubatura ok.2500m ³	15. Powierzchnia użytkowa 600m ²	16. Przeznaczenie pierwotne dwór	17. Użytkowanie obecne szkolne-mieszkalne
18. Prace budowlane i konserwatorskie, ich przebieg i dokumentacja		19. Stan zachowania (fundamenty, ściany zewnętrzne ściany, wewnętrzne, sklepienia, stropy, konstrukcje dachowe, pokrycia dachu, wyposażenie i instalacje) Stan dobry.	
20. Najpilniejsze postulaty konserwatorskie			

21. Akta archiwalne (rodzaj akt, numer i miejsce przechowywania)

22. Bibliografia

23. Źródła ikonograficzne i fotograficzne rodzaj, miejsce przechowania, sygnatury)

24. Uwagi różne

25. Wypełnił **za zespół**

..... **mgr W. Panek**

Imię i nazwisko

data **08.1983**

26. Sprawdził

.....
Imię i nazwisko

data

27. Załączniki
wkładka z fotografiami.

1. Miejscowość

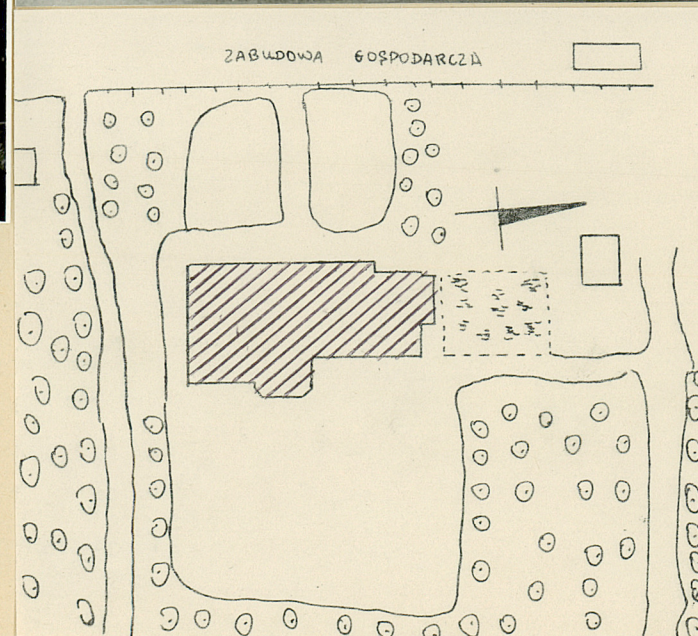
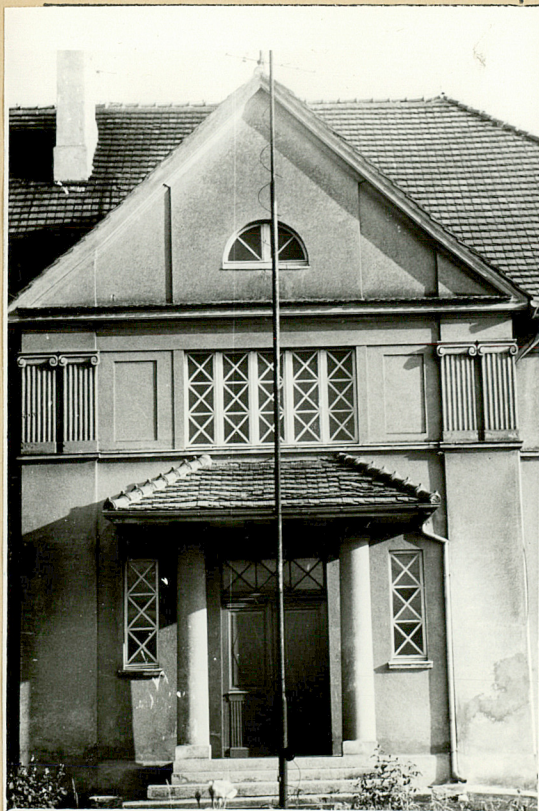
WOLKA

2. Obiekt (nazwa jak w karcie)

DWOR

3. Zawartość wkładki (nazwa obiektu lub materiału uzupełniającego)

FOTOGRAFIE

Wkładkę założył: 07.1983 Panek
(imię, nazwisko, data)

Miejsce przechowywania negatywów: WKZ

Wzór ODZ 1978 r.