

1. Obiekt

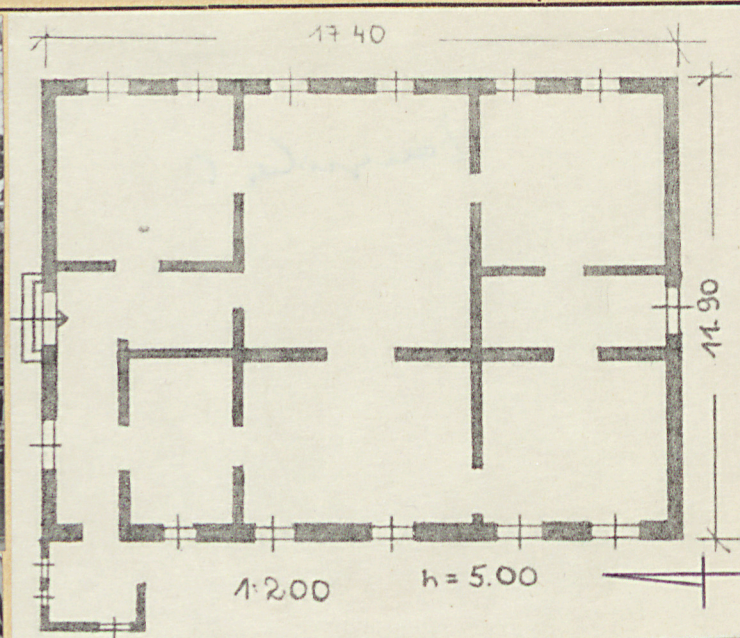
WILLA - DOM ADMINISTRACYJNY BROWARU

2. Czas powstania

1894, pocz. XX w.

3. Miejscowość

SMIGIEL



autor zdjęć Panek  
data wykonania X.1980 BDZ Lerno  
miejsce przechowywania negatywów

4. Adres

Leszczyńska 6

nr hipoteczny .....

5. Przynależność administracyjna

województwo ..leszczyńskie

gmina ..Smigiel

6. Poprzednia nazwa miejscowości

Schmiegel

7. Przynależność administracyjna

przed 1. VI. 1975

województwo ..poznańskie

powiat ..Kościan

8. Właściciel i jego adres

Zakłady Piwowarskie w Poznaniu,  
Folwarczna

9. Użytkownik i jego adres

Rozlewnia Smigiel, j.w.

10. Rejestr zabytków

Nr ..... data .....



12. Autorzy, historia obiektu, określenia stylu.

Willa zbudowana została w 1894 r., w sąsiedztwie Zakładu "Browar Bawarski" pełniła funkcję mieszkalną dla właściciela. Po 1945 r., przechodzi na skarb państwa.

13 Opis (sytuacja, materiał i konstrukcja, rzut, bryła, elewacje, dach, wnętrza, wyposażenie, instalacje)

Willa usytuowana jest przy ul. "eszczyńskiej, założonej na pd-zach. od Rynku, w otwartej zabudowie, odsunięta nieznacznie od ulicy. Od str. zach. Zakłady Piwowarskie. Wwrócony kalenicą do ulicy.

Materiał: cokoł, konstrukcja ścian-cegła wypalana. Wnętrza tynkowane. W partii dachu kryty dachówką. Więźba w typie krokwiowo-stolcowym, stropy belkowe z podsufitką, podłogi-drewniane. W piwnicach sklepienia odcinkowe z belkami stalowymi. W sieni posadzki ceramiczne. Okna zamknięte odcinkowe, skrzynekowe, czteroskrzydłowe, drzwi dwuskrzydłowe i jednoskrzydłowe, przylgowe.

Plan oparty jest o wydłużony prostokąt, z sienią od str. pn., do której przylegają prostokątne pomieszczenia. Od str. pn-zach., dostawiona prostokątna przybudówka. Na osi, od str. wsch., główne pomieszczenie pełniące pierwotnie funkcję reprezentacyjną.

Bryłę tworzy regularny, jednokondygnacyjny prostopadłościan, ustawiony na wysokim cokole, z nieznacznym, dwukondygnacyjnym ryzalitem na osi, nakryty dachem dwuspadowym, ze ściętymi naczółkami.

Elewacja wsch., jednokondygnacyjowa w partii korpusu i dwukondygnacyjowa w ryzalicie. W dolnej partii ściany, okna od piwnic. Wyżej, symetryczny układ odcinkowo zamkniętych okien. Ponad oknami gzyms. W ryzalicie, okno w szczycie, z dekoracyjnym układem listwy drewnianych. Elewacja pd., dwukondygnacyjowa, jednoosiowa w parterze i czteroosiowa w szczycie. Otwory prostokątne, ujęte w dekoracyjne, drewniane obramienia/fotografia. Elewacja zach., jednokondygnacyjowa, pięcioosiowa, pięcioosiowa z prostokątnymi otworami okiennymi. Elewacja zach. jednokondygnacyjowa, pięcioosiowa, z prostokątnymi otworami okiennymi. Bogata dekoracja krokwi, wychodzących przed lico ściany oraz belek okapowych. Elewacja pn., dwukondygnacyjowa, dwuosiowa w parterze i trójosiowa w części szczytu. Pomiędzy kondygnacjami gzyms.

Instalacje: elektr., ogrzewcza/CO /wodociągowa, gazowa.



14. Kubatura 830,4m <sup>3</sup>	15. Powierzchnia użytkowa 180m <sup>2</sup>	16. Przeznaczenie pierwotne mieszkalne	17. Użytkowanie obecne administracyjne-mieszkalne
18. Prace budowlane i konserwatorskie, ich przebieg i dokumentacja		19. Stan zachowania (fundamenty, ściany zewnętrzne, ściany wewnętrzne, sklepienia, stropy, konstrukcje dachowe, pokrycie dachu, wyposażenie i instalacje) Stan dobry.	
20. Najpilniejsze postulaty konserwatorskie			



21. Akta archiwalne (rodzaj akt, numer i miejsce przechowywania)

22. Bibliografia

23. Źródła ikonograficzne i fotografie (rodzaj, miejsce przechowywania, sygnatury)

24. Uwagi różne

25. Wypełnił

mgr Panek

26. Sprawdził

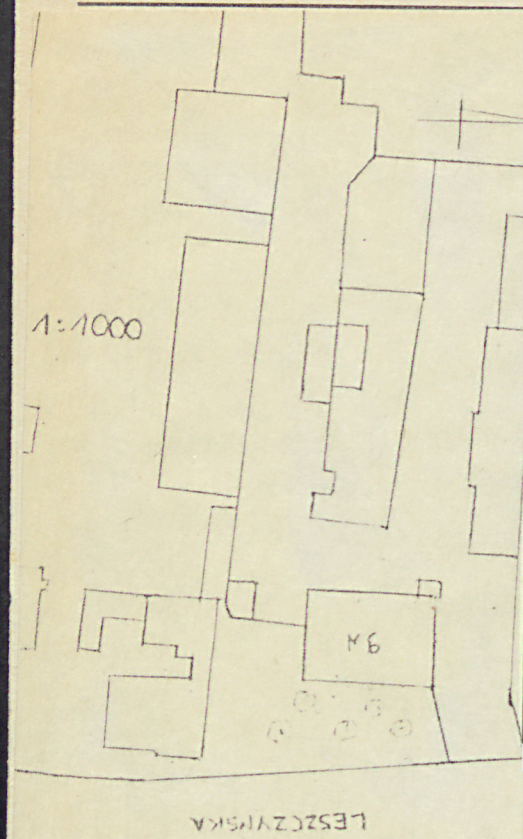
27. Załączniki  
wkładka



1. Miejscowość  
SMIGIEL

2. Obiekt (nazwa jak w karcie)  
Dom, Leszczyńska 6

3. Zawartość wkładki (nazwa obiektu lub materiału uzupełniającego)  
PLAN SYT., FOTOGRAFIE



Wkładkę założył: Panek, 06.1981  
(imię, nazwisko, data)

Miejsce przechowywania negatywów: BDZ Lerno

Jedn. Wyd. Akcyd. Olsztyn zam. 1299/5/78  
Graf. ZP. Ostróda zam. 1040 n. 20000

Wzór ODZ 1978 r.