

Nr 18/II

A B C D E F G H I J K L M N O P R S T U V W X Y Z

uncensurated

1. Obiekt zabytkowy

Rynek II

DOM. - PI. WOJ. POLSKIEGO NR 18

2. Miejscowość

ŚMIGIEL

N/14570

3. Wiek

XIX w.

4. Styl

-

5. Kubatura m³

440-420

6. Powierzchnia w m²

a) zabytkowa: 140 b) użytkowa: 140

20. Przynależność administracyjna

a) województwo

Poznań

b) powiat

Kozłowo

c) gmina

Śmigiel

7. Materiał budowlany

przed zniszczeniem

po odbudowie

a) ściany

cegła

b) sklepienia

-

c) stropy

drewno

d) wiązania dachu

- u -

e) krycie dachu

dachówka

11. Ilość budynków

1

12. Ilość kondygnacji

1

13. Użytkowanie wnętrza według ilości:

a) izb mieszkalnych

12

b) innych pomieszczeń

1

c) piwnic

1

14. Grunty należące do zabytku:

ha

a) ogrody stylowe

b) sady i grunty uprawne

c) lasy

d) wody

e) inne

21. Stacja

nazwa stacji

odległość od stacji w km

a) kolejowa

Śmigiel

(b) autobusowa

- u -

22. Właściciel i jego adres

23. Użytkownik i jego adres

24. Inwestor i jego adres

25. Rejestr zabytku nr rok miejsce przechowywania

26. Nazwa księgi hipotecznej 27. Numer hipoteczny

28. Akta

brak.

29. Fotografie

Woj. Kanał. Zab. - Poznań

30. Inwentaryzacja pomiarowa

brak

8. Wyposażenie architektoniczne

brak.

15. Przeznaczenie pierwotne budynku

mieszkalne

16. Użytkowanie w latach ubiegłych

- u -

17. Użytkowanie obecne

- u -

18. Nadaje się do użycia na

cele - u -

9. Autorzy i data budowy i przebudowy

! por. XIX w.

19. Data, rodzaj i stopień zniszczeń i odbudowy

Data

O P I S

znisz-
czenia
%odbu-
dowa
%

VIII. 1939 r.

mieszkalne

XI. 1939 r.

- u -

XII. 1945 r.

- u -

1959

mieszkalne

1959

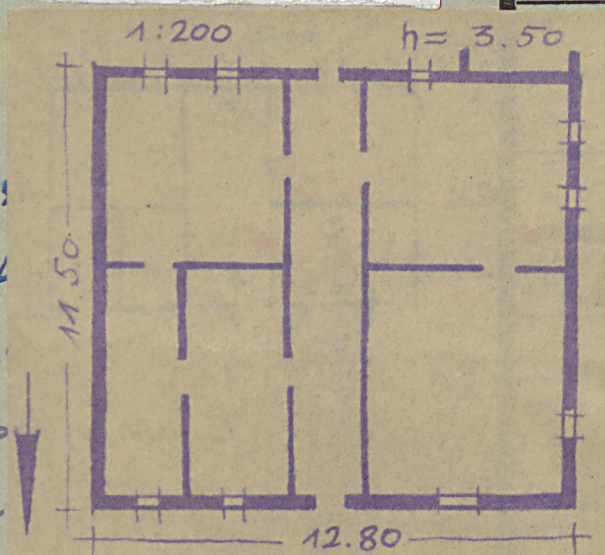
10. Udostępnienie

dostępny

31. Szkic sytuacyjny, plan schematyczny,

32. Prze

rok



Opis obiektu:

Narozniakowy. Murowany na podmurówce, po na planie prostokąta do ulicy, parterowy 5-0 osiowy, z otworami wejściowymi na osi. Układ pomieszczeń dwukondygnacyjny. Dach dwuspadowy, kryty dachówką z naroślami.

Architektura:

koszty
s. zł

przewidywane

rzeczywiste

34. Inspekcje

36. Wypełnił dnia

V. 1959.

37. Sprawdził dnia

11. 1967

Brunon Cynalewski



31. Szkic sytuacyjny, plan schematyczny,

Opis obiektu:

Narozniakowy. Murowany z cegły, poszytowany,
na podmurówkach, podpiwniczony. Założony
na planie prostokąta, zwrócony kalenież
do ulicy. parterowy 5-o osiowy, z otworami
wypisowymi na osi. Układ pomieszczeń dwu-
członny. Dach dwuspadowy, kryty dachówką
z narożnikami.

Altlografia:

+ 12.80 +

32. Prze

rok

koszty
s. zł

przewidywane

rzeczywiste

34. Inspekcje

36. Wypełnił dnia V. 1959.

R. Jurek.

37. Sprawdził dnia

11. 1964 ✓ Brunon Cynalewski

