

1. Obiekt

DOM MIESZKALNY

2. Czas powstania

Mur poł.XIXw.

3. Miejscowość

SMIGIEL

4. Adres

Pl.Wojska Polskiego 18

nr hipoteczny

5. Przynależność administracyjna

województwo leszczyńskie

gmina Smigiel

6. Poprzednie nazwy miejscowości

Schmiegel

7. Przynależność administracyjna  
przed 1 VI 1975

województwo poznańskie

powiat Kościan

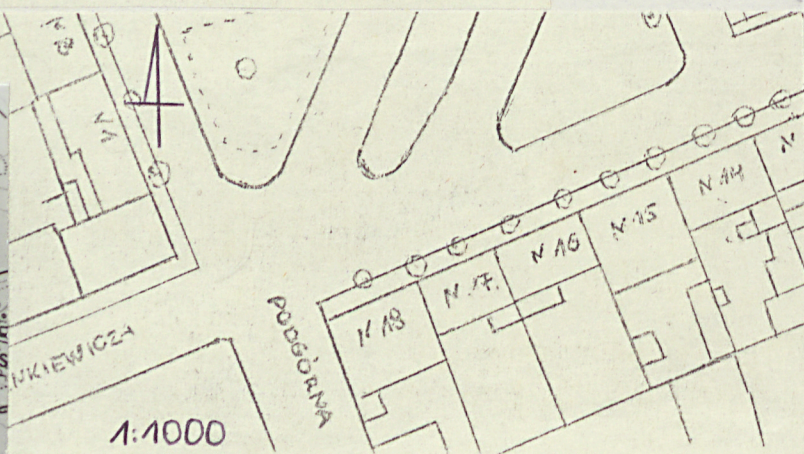
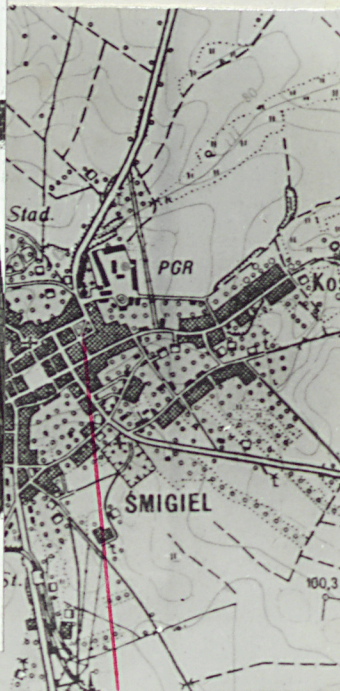
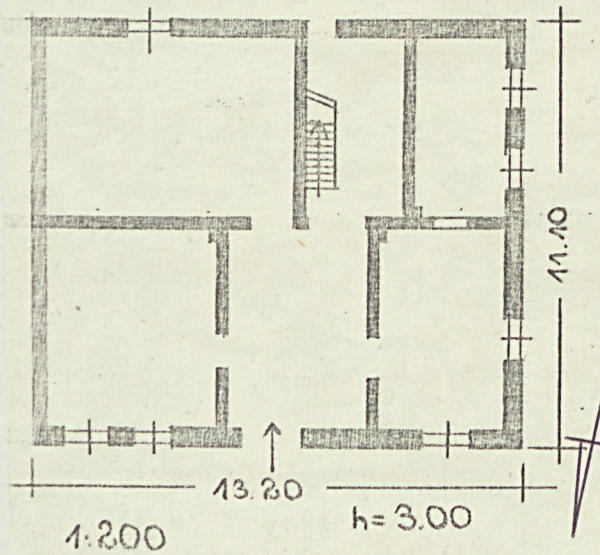
8. Właściciel i jego adres

9. Użytkownik i jego adres

10. Rejestr zabytków

Nr KL.III. 820/361/59 data 25.IV.1969

361/551A





12. Autorzy, historia obiektu, określenia stylu.

Dom zbudowany około poł.XIXw., w czasie intensywnego rozwoju miasta po pożarze w 1814r.

13. Opis (sytuacja, materiał i konstrukcja, rzut, bryła, elewacje, dach, wnętrze wyposażenie, Instalacje

Dom usytuowany jest przy placu Wojska Polskiego, założonego w pn-wsch. części miasta, przy skrzyżowaniu placu z ul. Podgórną. Zwrócony kalenicą do placu. Od str. pd-wsch., podwórze gospodarcze z oficyną.

Materiał: cokół z kamienia polnego i cegły. Elewacje tynkowane. Dach kryty dachówką karpiówką na zakładkę. Więźba w typie krokwiowo-jętkowym ze stolcami stojącymi, stropy, podłogi, klatka schodowa-drewniane. W piwnicach sjępienia odcinkowe.

Plan domu oparty jest o prostokąt, z podłużną sienią na ośi, przebiegającą przez całą długość budynku i z dostawionymi do sieni dwoma prostokątnymi pomieszczeniami, z każdej ze stron. Trakty o identycznej szerokości.

Bryłę tworzy jednokondygnacyjny prostopadłościan, nakryty dachem dwuspadowym, z naczółkiem od str. zach. Podpiwniczony.

Elewacja pn-zach., jednokondygnacyjna, czteroosiowa. W dolnej partii parteru, niewielki cokół. Ponad cokołem założone cztery prostokątne otwory, z których jeden pełni funkcję drzwi. Elewacja zamknięta profilowanym gzymsem. Elewacja zach., dwukondygnacyjna, trójościowa w parterze i kondygnacji szczytu. Pomiędzy kondygnacjami, gzyms międzykondygnacyjny. Elewacja pd-wsch., jednokondygnacyjna, trójościowa/ jeden otwór okienny zamurowany/

Instalacje: elektr., wodociągowa, ogrzewcza/ piece/



14. Kubatura 429m <sup>3</sup>	15. Powierzchnia użytkowa 170m <sup>2</sup>	16. Przeznaczenie pierwotne mieszkalne	17. Użytkowanie obecne mieszkalne
18. Prace budowlane i konserwatorskie, ich przebieg i dokumentacja	19. Stan zachowania (fundamenty, ściany zewnętrzne, ściany wewnętrzne, sklepienia, stropy, konstrukcje dachowe, pokrycie dachu, wyposażenie i instalacje) Stan dobry.		
20. Najpilniejsze postulaty konserwatorskie			



21. Akta archiwalne (rodzaj akt, numer i miejsce przechowywania)

22. Bibliografia

23. Źródła ikonograficzne i fotografie (rodzaj, miejsce przechowywania, sygnatury)

24. Uwagi różne

25. Wypełnił

mgr W.F.Panek  
X.1980

26. Sprawdził

27. Załączniki