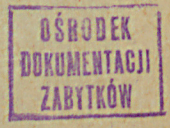
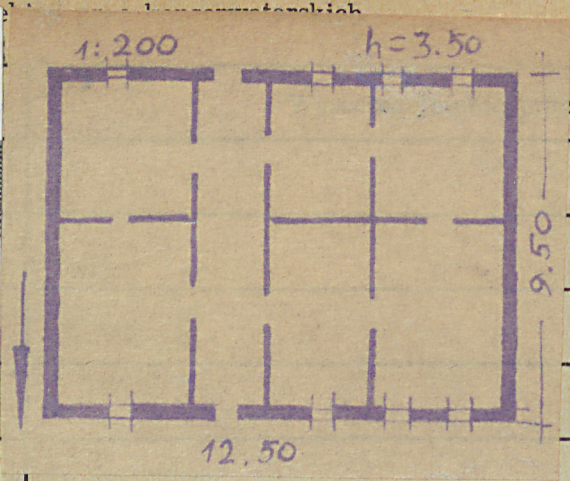


1. Obiekt zabytkowy (Rynek II) DOM. - PL. WOJ. POLSKIEGO NR. 17 2. Miejscowość SMIGIEL MIASTO

3. Wiek XIV	4. Styl -	5. Kubatura m³ 450	6. Powierzchnia w m² a) zabytkowa: 150 b) użytkowa: 150	20. Przynależność administracyjna a) województwo Poznań b) powiat Koniń c) gmina -
7. Materiał budowlany	przed zniszczeniem po odbudowie	11. Ilość budynków 1	14. Grunty należące do zabytku: ha	21. Stacja nazwa stacji odległość od stacji w km
a) ściany cegła		12. Ilość kondygnacji 1	a) ogrody stylowe	a) kolejowa Smigiel
b) sklepienia -		13. Użytkowanie wnętrza według ilości:	b) sady i grunty uprawne	(b) autobusowa -
c) stropy drewno		a) izb mieszkalnych 8	c) lasy	22. Właściciel i jego adres M. Z. B. M. -
d) wiązania dachu -		b) innych pomieszczeń 2	d) wody	23. Użytkownik i jego adres -
e) krycie dachu dachówka		c) piwnic -	e) inne	24. Inwestor i jego adres -
8. Wyposażenie architektoniczne		15. Przeznaczenie pierwotne budynku mieszkalne		25. Rejestr zabytku nr rok miejsce przechowywania
brak		16. Użytkowanie w latach ubiegłych -		26. Nazwa księgi hipotecznej 27. Numer hipoteczny
9. Autorzy i data budowy i przebudowy		17. Użytkowanie obecne -		28. Akta brak
ok. poł. XIX w.		18. Nadaje się do użycia na ul. -		29. Fotografie Woj. Kuns. Zab. - Poznań
10. Udostępnienie		19. Data, rodzaj i stopień zniszczeń i odbudowy		30. Inwentaryzacja pomiarowa
odstępny				brak



31. Szkic sytuacyjny, plan schemat



	Koszt tys. zł

Opis obiektu:

Murowany z cegły, potynkowany, zabudowany na planie prostokąta, zwrócony kalenicz do rynku, na pd. Fasada główna pięcioboczna, parterowa, otwory okienne prostokątne, z otworami wejściowymi przesuniętymi z osi. Dach dwuspadowy, kryty dachówką.

Bibliografia:

34. Koszty w tys. zł	przewidywane	rzeczywiste

34. Inspekcje

35. Uwagi różne

36. Wypełnił dnia V. 1959r.

R. F. Jura.

37. Sprawdził dnia

11. 1967r Brunon Cynalewski