

1. Obiekt

DOM MIESZKALNY

2. Czas powstania

II ćwierć XIXw.

3. Miejscowość

SMIGIEL

4. Adres

Pl. Wojska Polskiego 17

nr hipoteczny

5. Przynależność administracyjna

województwo leszczyńskie

gmina Smiegiel

6. Poprzednie nazwy miejscowości

Schmiegel

7. Przynależność administracyjna
przed 1 VI 1975

województwo poznańskie

powiat Kościan

8. Właściciel i jego adres

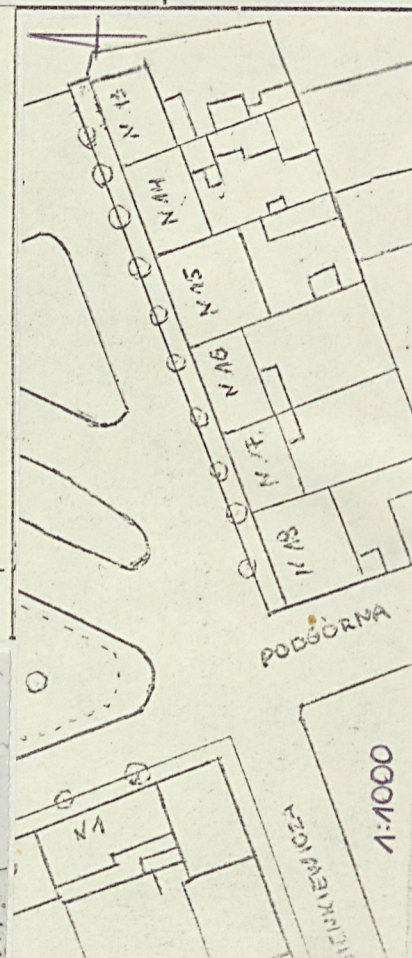
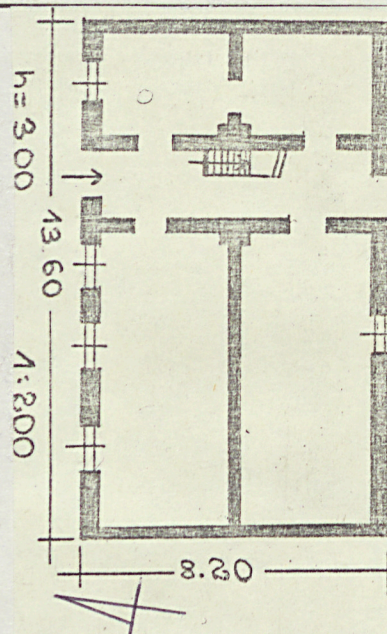
9. Użytkownik i jego adres

j.w.

10. Rejestr zabytków

Nr KI.III.880/110/69 data 25.IV.1969

360/550 A



12. Autorzy, historia obiektu, określenia stylu.

Dom zbudowany w II ćwierci XIX w., w czasie rozbudowy miasta po pożarze w 1814 r.

13. Opis (sytuacja, materiał i konstrukcja, rzut, bryła, elewacje, dach, wnętrze wyposażenie, Instalacje)

Dom usytuowany jest przy pl. Wojska Polskiego, założonym na pn.-wsch. skraju zabudowy miejskiej, w pn.-zach. pierzei placu, w zwartej zabudowie. Zwrócony kalenicą do placu. Od str. pd.-wsch., podwórze gospodarcze, z oficyną murowaną i zabudowaniami drewnianymi.

Materiał: cokoł z kamienia polnego. Konstrukcja ścian z cegły i muru szachulcowego/podziały wewnętrzne/Dach kryty dachówką zakładkową. Elewacje tynkowane. Więźba w typie krokwiowo-stolcowym/stolce stojące/, strąpy, podłogi, klatka schodowa-drewniane. Okna skrzynkowe, czteroskrzydłowe. Drzwi przylgowe, dwuskrzydłowe, z prostokątnymi płycinami. Stropy belkowe, otwarte.

Plan domu oparty o regularny prostokąt, z podłużną sienią na jednej z osi, przebiegającą przez całą szerokość korpusu, mieszczącą jednobiegową klatkę schodową, prowadzącą na strych. Po obu stronach sieni, założone po dwa prostokątne pomieszczenia, w każdym trakcie. Układ dwutraktowy, z traktami o zróżnicowanej szerokości. Od str. pd.-wsch. dostawiona przybudówka prostokątna.

Bryłę oparto o regularny, jednokondygnacyjny prostopadłościan, nakryty dwuspadowym dachem. W partii dachu, dwa dymniki. Brak piwnic.

Elewacja pn.-zach., jednokondygnacyjna, pięcioosiowa. Poszczególne osie wyznaczone przez prostokątne otwory, z których jeden pełni funkcję drzwi, a pozostałe funkcję otworów okiennych. Pod okapem, ukryty gzyms profilowany. Elewacja pd.-wsch., jednokondygnacyjna, dwuosiowa, pozbawiona podziałów architektonicznych. Od str. pd.-wsch. i pd.-zach., dostawione skrzydła zabudowań gospodarczych.

Instalacje: elektr., wodociągowa, kanal., ogrzewcza/piece/

14. Kubatura 324m ³	15. Powierzchnia użytkowa 94m ²	16. Przeznaczenie pierwotne mieszkalne	17. Użytkowanie obecne mieszkalne
18. Prace budowlane i konserwatorskie, ich przebieg i dokumentacja		19. Stan zachowania (fundamenty, ściany zewnętrzne, ściany wewnętrzne, sklepienia, stropy, konstrukcje dachowe, pokrycie dachu, wyposażenie i instalacje) Uszkodzenia w partii konstrukcji więźby.	
20. Najpilniejsze postulaty konserwatorskie			

21. Akta archiwalne (rodzaj akt, numer i miejsce przechowywania)

22. Bibliografia

23. Źródła ikonograficzne i fotografie (rodzaj, miejsce przechowywania, sygnatury)

24. Uwagi różne

25. Wypełnił

mgr W.M.Panek
X.1980

26. Sprawdził

27. Załączniki