

1. Obiekt

DOM MIESZKALNY

2. Czas powstania
Poł.XIX w.

3. Miejscowość
SMIGIEL

4. Adres
Pl.Wojska Polskiego 14

nr hipoteczny

5. Przynależność administracyjna

województwo leszczyńskie

gmina Smigiel

6. Poprzednie nazwy miejscowości

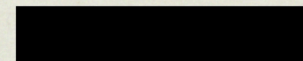
Schmiegel

7. Przynależność administracyjna
przed 1 VI 1975

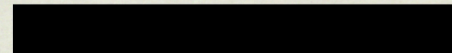
województwo poznańskie

powiat Kościan

8. Właściciel i jego adres



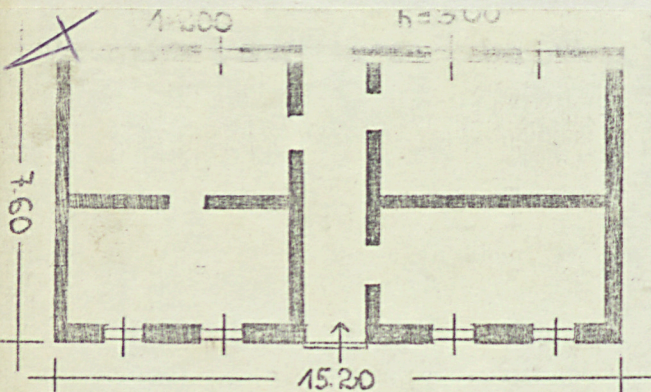
9. Użytkownik i jego adres



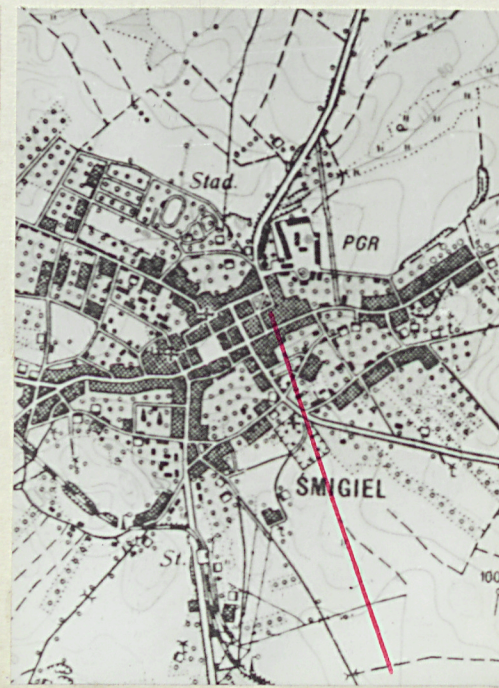
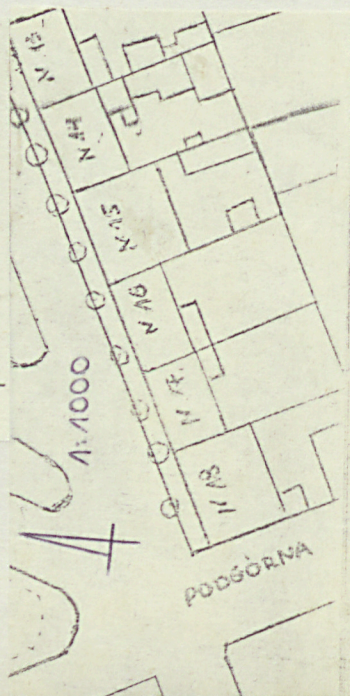
10. Rejestr zabytków

Nr K.III.880/107/69 data 24.IV.1969

357/547 A



autor zdjęć Panek
 data wykonania X, 1980
 miejsce przechowywania negatywów
BDZ Leszno



12. Autorzy, historia obiektu, określenia stylu.

Dom zbudowany około poł.XIX w. Wyposażenie zmienione po 1945r.

13. Opis (sytuacja, materiał i konstrukcja, rzut, bryła, elewacje, dach, wnętrze wyposażenie, instalacje)

Dom usytuowany jest przy placu Wojska Polskiego, założonego na pn-wsch. skraju miasta, w zwartej zabudowie pn-zach. pierzeji placu. Zwrócony kalenicą do placu. Od str. pd-wsch., podwórze gospodarcze z oficyną i drewnianą zabudową gospodarczą oraz niewielkim ogrodem.

Materiał: cokol z kamienia polnego i cegły. Konstrukcja ścian z cegły i muru szachulcowego/podziały wewnętrzne/Elewacje tynkowane. Dach kryty dachówką zakładkową. Więźba w typie krokwiowo-jętkowym, podłogi, stropy belkowe z podsuftką, klatka schodowa-drewniane. W piwnicach sklepienia odcinkowe. Okna skrzynkowe dwuskrzydłowe i czteroskrzydłowe. Drzwi przylgowe i tępe, jedno i dwuskrzydłowe.

Plan domu oparty jest o regularny prostokąt, z podłużną sienią na ośi, przebiegającą przez całą szerokość korpusu, mieszczącą jednobiegową klatkę schodową prowadzącą na strych. Po obu stronach sieni, założone po dwa prostokątne pomieszczenia, po dwa w każdym trakcie. Trakty o identycznej szerokości. Od str. wsch. dostawiona oficyna.

Bryłę tworzy regularny, jednokondygnacyjny prostopadłościan, nakryty dachem dwuspadowym. Budynek podpiwniczony.

Elewacja pn-zach., jednokondygnacyjna, pięcioośiowa. W dolnej partii elewacji cokol, nieznacznie wysunięty przed lico ściany. Na ośi, prostokątny otwór drzwiowy. Po obu stronach otworu drzwiowego, założone po dwa prostokątne otwory okienne. Elewacja zamknięta profilowanym gzymsem. Elewacja pd-wsch., jednokondygnacyjna, czteroośiowa. Otwory prostokątne. Od str. wsch. oficyna dostawiona do budynku.

Instalacje: elektr., wodociągowa, ogrzewcza/piece/

14. Kubatura 321m ³	15. Powierzchnia użytkowa 80m ²	16. Przeznaczenie pierwotne mieszkalne	17. Użytkowanie obecne mieszkalne
18. Prace budowlane i konserwatorskie, ich przebieg i dokumentacja		19. Stan zachowania (fundamenty, ściany zewnętrzne, ściany wewnętrzne, sklepienia, stropy, konstrukcje dachowe, pokrycie dachu, wyposażenie i instalacje) Stan dobry.	
20. Najpilniejsze postulaty konserwatorskie			

21. Akta archiwalne (rodzaj akt, numer i miejsce przechowywania)

22. Bibliografia

23. Źródła ikonograficzne i fotografie (rodzaj, miejsce przechowywania, sygnatury)

24. Uwagi różne

25. Wypełnił

mgr W.M.Panek
X.1980

26. Sprawdził

27. Załączniki