

1. Obiekt zabytkowy
(Rynek II)

2. Miejscowość
MIASTO ŚMIGIEL

3. Wiek
XIX

4. Styl
/

5. Kubatura m³
330

6. Powierzchnia w m²
a) zabytkowa: 110 b) użytkowa: 110

20. Przynależność administracyjna
a) województwo
b) powiat
c) gmina

7. Materiał budowlany

Przed zniszczeniem

Po odbudowie

11. Ilość budynków
1

14. Grunty należące do zabytku:
ha

21. Stacja

Nazwa stacji

Odległość od stacji w km

a) ściany

b) sklepienia

c) stropy

d) więzania dachu

e) krycie dachu

12. Ilość kondygnacji
1

a) ogrody stylowe

13. Użytkowanie wnętrza według ilości:
a) izb mieszkalnych
b) innych pomieszczeń
c) piwnic

b) sady i grunty uprawne

c) lasy

d) wody

e) inne

21. a) kolejowa
b) autobusowa

8. Wyposażenie architektoniczne

15. Przeznaczenie pierwotne budynku

16. Użytkowanie w latach ubiegłych

17. Użytkowanie obecne

18. Nadaje się do użycia na

22. Właściciel i jego adres

23. Użytkownik i jego adres

24. Inwestor i jego adres

9. Autorzy i data budowy i przebudowy

19. Data, rodzaj i stopień zniszczeń i odbudowy

25. Rejestr zabytku Nr

rok

miejsce przechowywania

10. Udostępnienie

26. Nazwa księgi hipotecznej

27. Nr hipoteczny

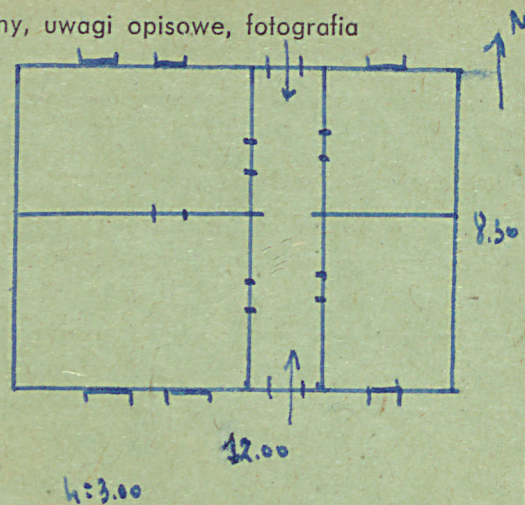
28. Akta

29. Fotografie

30. Inwentaryzacja pomiarowa



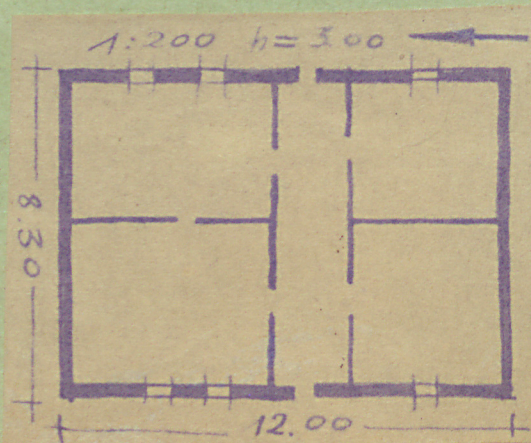
31. Szkic sytuacyjny, plan schematyczny, uwagi opisowe, fotografia



Opis obiektu:

Zmieszany kalenica do placu. Murowany z ce-
gły, pokryty dachem. Zastawiony na planie
prostokąta, 4-osiowy, parterowy. Dobre
dostępność, słoneczność.

Bibliografia:



32. Przebieg prac konserwatorskich

Rok	Wyszczególnienie prac	Koszt tys. zł

33. Koszty w tys. zł	Przewidywane	Rzeczywiste

34. Inspekcje

35. Uwagi różne

36. Wypełnił dnia 11.11.97.

37. Sprawdził dnia

11.11.97 ✓

Brunon Cynalewski