

1. Obiekt

DOM MIESZKALNY

2. Czas powstania

Mur 2 ćwierć
XIX w.

3. Miejscowość

SMIGIEL

4. Adres

Pl. Wojska Polskiego 13

nr hipoteczny

5. Przynależność administracyjna

województwo leszczyńskie

gmina Smigiel

6. Poprzednie nazwy miejscowości

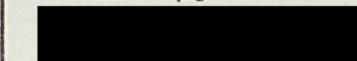
Schmiegel

7. Przynależność administracyjna
przed 1 VI 1975

województwo poznańskie

powiat Kościan

8. Właściciel i jego adres

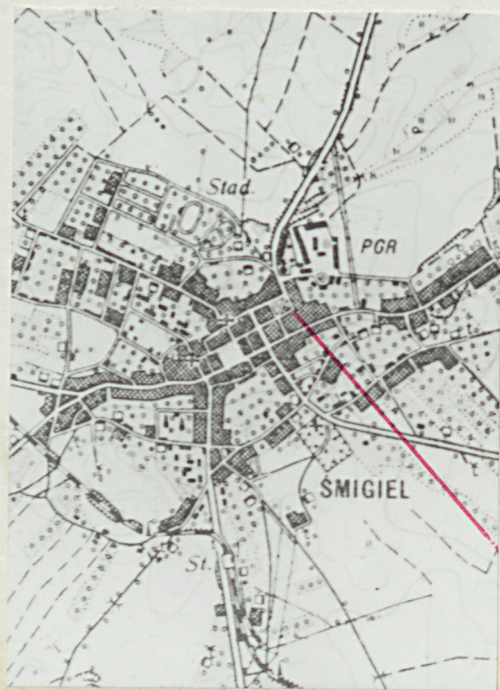
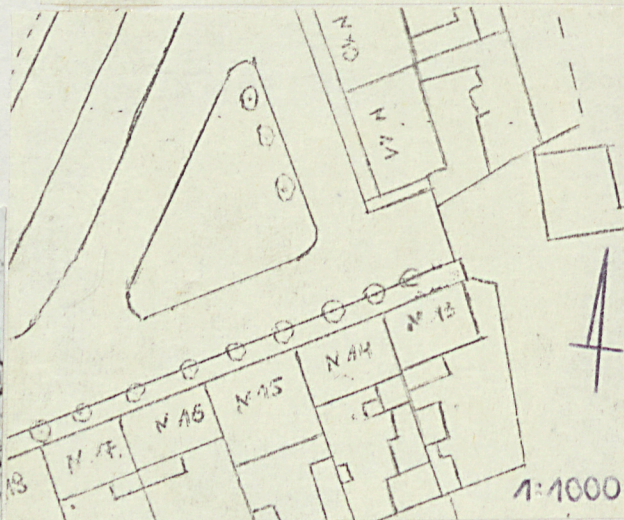
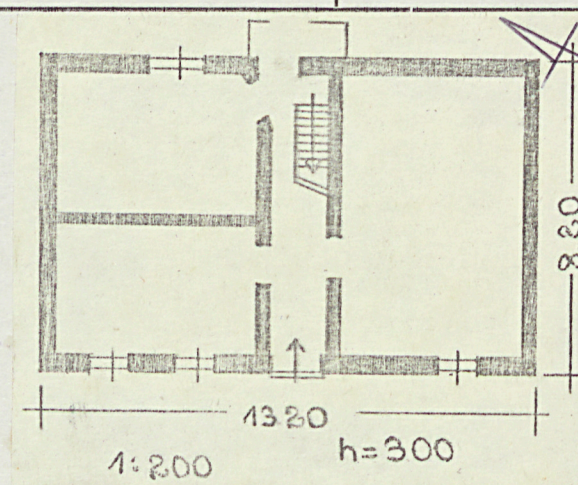


9. Użytkownik i jego adres

j.w.

10. Rejestr zabytków

Nr data



autor zdjęć Panek
data wykonania X. 1980
miejsce przechowywania negatywów

12. Autorzy, historia obiektu, określenia stylu.

Dom zbudowany w 2 ćwierci XIX w., w czasie rozbudowy miasta po pożarze w 1814r..Po 1945r.przebudowany układ wewnętrzny pomieszczeń.

13. Opis (sytuacja, materiał i konstrukcja, rzut, bryła, elewacje, dach, wnętrze wyposażenie, instalacje)

Dom usytuowany jest przy pl.Wojska Polskiego, założonym na pn-wsch.skraju zabudowy miejskiej, w zwartej zabudowie pd.pierzeji placu, zwrócony kalenicą do placu.Od str.wsch.,podwórze gospodarcze z zabudowaniami gospodarczymi oraz ogród.

Materiał:cokół z kamienia polnego i cegły,o konstrukcji ścian z cegły i murowu szachulcowego.Elewacje tynkowane.Dach kryty dachówką karpiówką w koronkę.Więźba w typie krokwiowo-Jętkowym,stropy,podłogi,klatka schodowa-drewniane.Okna skrzynkowe,czteroskrzydłowe.Drzwi dwuskrzydłowe,przylgowe.W piwnicy sklepienia odcinkowe.

Plan domu oparty o regularny prostokąt,z podłużną sienią na ośi,przebiegającą przez całą szerokość korpusu,z jednobiegową klatką schodową,założoną w pd.części sieni.Po obu stronach sieni,założone po dwa prostokątne pomieszczenia w każdym trakcie.

Bryłę oparto o regularny,jednokondygnacyjny prostopadłościan,nakryty dachem dwuspadowym.Podpiwniczony.

Elewacja pn-zach.,jednokondygnacyjna,czteroościowa.Poszczególne ośie wyznaczone przez cztery prostokątne otwory okienne,w opaskach i prostokątny otwór drzwiowy.Pod okapem ukryty gzyms,zamykający elewację.Elewacja pn-wsch.,dwukondygnacyjna,jednoościowa w partii parteru i jednoościowa w szczycie.Pomiędzy kondygnacjami gzyms.Elewacja pd-wsch.,jednokondygnacyjna,dwuościowa,z dobudowaną sienią na ośi wejścia.

Instalacje:elektryczna,wod.,kanal.,ogrzewcza/etażowe/

14. Kubatura 273m ³	15. Powierzchnia użytkowa 80m ²	16. Przeznaczenie pierwotne mieszkalne	17. Użytkowanie obecne mieszkalne
18. Prace budowlane i konserwatorskie, ich przebieg i dokumentacja		19. Stan zachowania (fundamenty, ściany zewnętrzne, ściany wewnętrzne, sklepienia, stropy, konstrukcje dachowe, pokrycie dachu, wyposażenie i instalacje) Stan dobry, po kapitalnym remoncie.	
20. Najpilniejsze postulaty konserwatorskie			

21. Akta archiwalne (rodzaj akt, numer i miejsce przechowywania)

22. Bibliografia

23. Źródła ikonograficzne i fotografie (rodzaj, miejsce przechowywania, sygnatury)

24. Uwagi różne

25. Wypełnił

mgr W.M.Panek

X.1980

26. Sprawdził

27. Załączniki