

OŚRODEK DOKUMENTACJI
ZABYTEKÓW W WARSZAWIE

KARTA EWIDENCYJNA ZABYTEKÓW
ARCHITEKTURY I BUDOWNICTWA

A B C D E F G H I J K L Ł M N O P R S T U V W X Y Z Nr

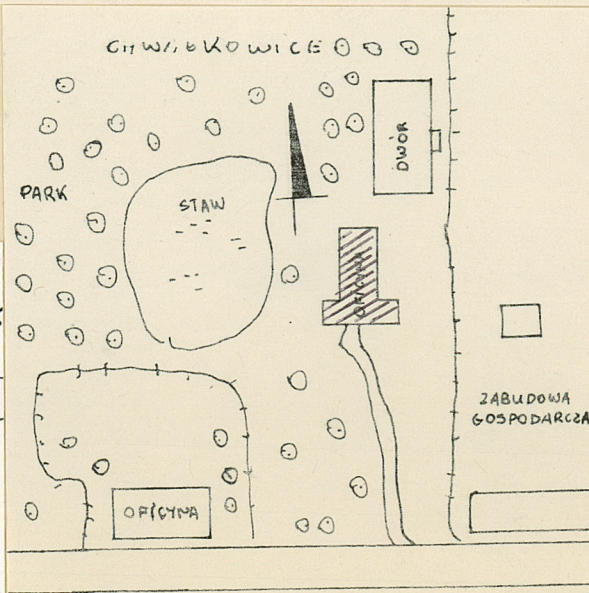
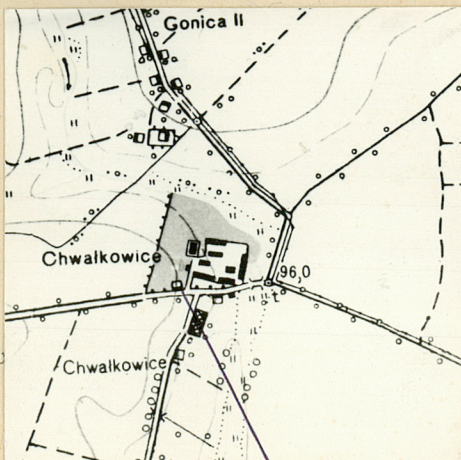
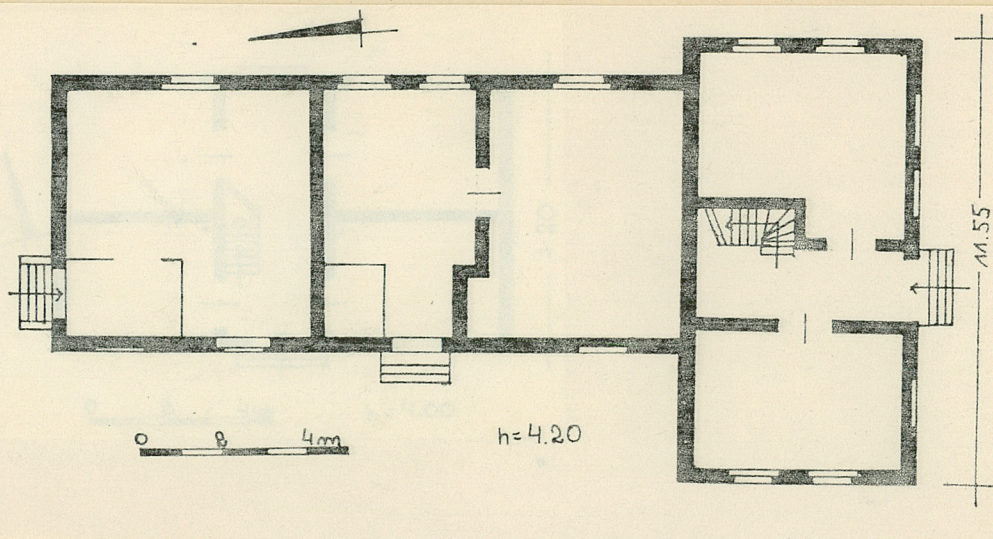
1. Obiekt

OFICyna DWORSKA

2. Czas powstania
2 poł.XIX w.

3. Miejscowość
CHWAŁKOWICE

11. Zdjęcia, plan sytuacyjny, rzutu



4. Adres

Chwałkowskie nr.2

nr hipoteczny

5. Przynależność administracyjna

województwo konińskie

gmina Strzałkowo

6. Poprzednie nazwy miejscowości

7. Przynależność administracyjna
przed 1.VI.1975 r.

województwo poznańskie

powiat Sępólno

8. Właściciel i jego adres
PGR Wólka

9. Użytkownik i jego adres

ZR Chwałkowskie/w.m

10. Rejestr zabytków

Nr data

autor zdjęć Panek
data wykonania 08.1983
miejsce przechowywania negatyw

12. Autorzy, historia obiektu, określenie stylu.

Oficyna zbudowana w 2 poł.XIX w.

Remontowana zapewne w 1 ćwierci XX w.

Po 1945 przejęta przez PGR.

Eklektyzm.

13. Opis (sytuacja, materiał i konstrukcja, rzut, bryła, elewacje, dach, wnętrze, wyposażenie, instalacje)

Oficyna usytuowana jest w otwartej zabudowie, na pd.skraju założenia dworskiego, na pd-wsch.skraju parku krajobrazowego, na pd.od dworu. Od str.wsch.widoczne zabudowania gospodarcze, ze starej zabudowy. Od str.zach.staw. Zwrócona frontem na wsch.

Materiał: zbudowana z cegły, na cokole z kamienia polnego i cegły, tynkowana, w partii dachu kryta dachówką karpiówką w koronkę. Wieżba konstrukcji krokwiowo-stolcowej-drewniana. Stropy belkowe z podsufitką-drewniane. Posadzki: w sieniach, cementowe, w pomieszczeniach mieszkalnych podłogi deskowe, częściowo z linoleum. Okna skrzynkowe, dwuskrzydłowe i okna na krążynach od zach. Drzwi jedno i dwuskrzydłowe, płycinowe i płytowe.

Plan zbliżony w kształcie do litery T. Od str.pd.skrzydło z sienią na osi i prostokątnymi pomieszczeniami. Od str.pn.sieni, łamana klatka schodowa. Od pn.dostawione skrzydło prostopadłe, z sienią od str.zach.i założonymi wokół sieni prostokątnymi pomieszczeniami. Drugie wejście do korpusu od str.pn. Układ 1,5 traktowy, częściowo przebudowany.

Bryła zwarta, jednokondygnacyjowa, nakryta w obu skrzydłach dachami dwuspadowymi ze ściętymi naczółkami. Od str.pd.dachu, niewielka facjatka z jednospadowym dachem. Na osiach dachu od wsch.i zach.tz."wole oko"

Elewacja pd., jednokondygnacyjowa, czteroosiowa, z zamurowanymi otworami okiennymi w opaskach z parapetem i prostokątnym otworem drzwiowym. W zwieńczeniu, gzyms z kostką ząbkową. Naroża boniowane. W dachu facjatka jednoosiowa. Elewacja wsch., jednokondygnacyjowa, sześciosiowa, z cokołem z kamienia polnego, oknami w opaskach jak od str.pd.i oknem w szczycie naczółka i boniowanymi lizenami. Na osi dachu, tz."wole oko". Elewacja zach., sześciosiowa, z otworami okiennymi w opaskach/część otworów zamurowana/lizenami, gzyms i oknem w dachu. Elewacja pn., z wejściem w parterze i oknem w szczycie naczółka.

Wyposażenie: brak

Instalacje: elektr., ogrzewcza/piece/wodociągowa.

<p>14. Kubatura ok. 800m³</p>	<p>15. Powierzchnia użytkowa 140m²</p>	<p>16. Przeznaczenie pierwotne oficyna</p>	<p>17. Użytkowanie obecne mieszkalne</p>
<p>18. Prace budowlane i konserwatorskie, ich przebieg i dokumentacja</p>		<p>19. Stan zachowania (fundamenty, ściany zewnętrzne ściany, wewnętrzne, sklepienia, stropy, konstrukcje dachowe, pokrycia dachu, wyposażenie i instalacje) Stan zły! Ubytki w konstrukcji fundamentów z kamienia polnego. Częściowo zdewastowane posadzki i podłogi.</p>	
<p>20. Najpilniejsze postulaty konserwatorskie Przeznaczyć do remontu!</p>			

21. Akta archiwalne (rodzaj akt, numer i miejsce przechowywania)

22. Bibliografia

23. Źródła ikonograficzne i fotograficzne (rodzaj, miejsce przechowania, sygnatury)

24. Uwagi różne

25. Wypełnił

mgr W. Panek
Imię i nazwisko

data 08.1983

26. Sprawdził

Imię i nazwisko

data

27. Załączniki

wkładka z fotografiami.

II. Miejscowość
CHWAŁKOWICE2. Obiekt (nazwa jak w karcie)
OFICyna3. Zawartość wkładki (nazwa obiektu lub materiału uzupełniającego)
FOTOGRAFIEWkładkę założył: 08.1983 Panek
(imię, nazwisko, data)

Miejsce przechowywania negatywów: WKZ

Wzór ODZ 1978 r.