

1. Obiekt zabytkowy

1871/4

Obora

— (P.G.R.)

WIELKOPOLSKIE

2. Miejscowość

gm. Szamocin

Jaktorowo

15465

3. Wiek

XIX

4. Styl

bezstylowa

5. Kubatura m³

1617

6. Powierzchnia w m²

a) zabytkowa:

b) użytkowa: 200

20. Przynależność administracyjna

a) województwo

poznańskie

b) powiat

chojnicki

c) gmina

Sępólno

7. Materiał budowlany

przed zniszczeniem

po odbudowie

11. Ilość budynków

1

14. Grunty należące do zabytku:

ha

a) ściany

mur ceglany

—

12. Ilość kondygnacji

2

a) ogrody stylowe

—

b) sklepienia

cegła

—

13. Użytkowanie wnętrza według ilości:

a) izb mieszkalnych

—

c) lasy

—

c) stropy

drewno

—

b) innych pomieszczeń

9

d) wody

—

d) wiązania dachu

drewno

—

c) piwnic

—

e) inne

—

8. Wyposażenie architektoniczne

brak

15. Przeznaczenie pierwotne budynku

obora

16. Użytkowanie w latach ubiegłych

gw.

17. Użytkowanie obecne

gw.

18. Nadaje się do użycia na

gw.

9. Autorzy i data budowy i przebudowy

bud. w I poł. XIX w.

19. Data, rodzaj i stopień zniszczeń i odbudowy

Data

O P I S

zniszczenia
%

odbudowa
%

VIII. 1939 r.

nieuszkodzony

—

XI. 1939 r.

gw.

—

XII. 1945 r.

gw.

—

VIII. 1959 r.

uszkodzony

6

25. Rejestr zabytku nr

rok miejsce przechowywania

26. Nazwa księgi hipotecznej

K...

27. Numer hipoteczny

...

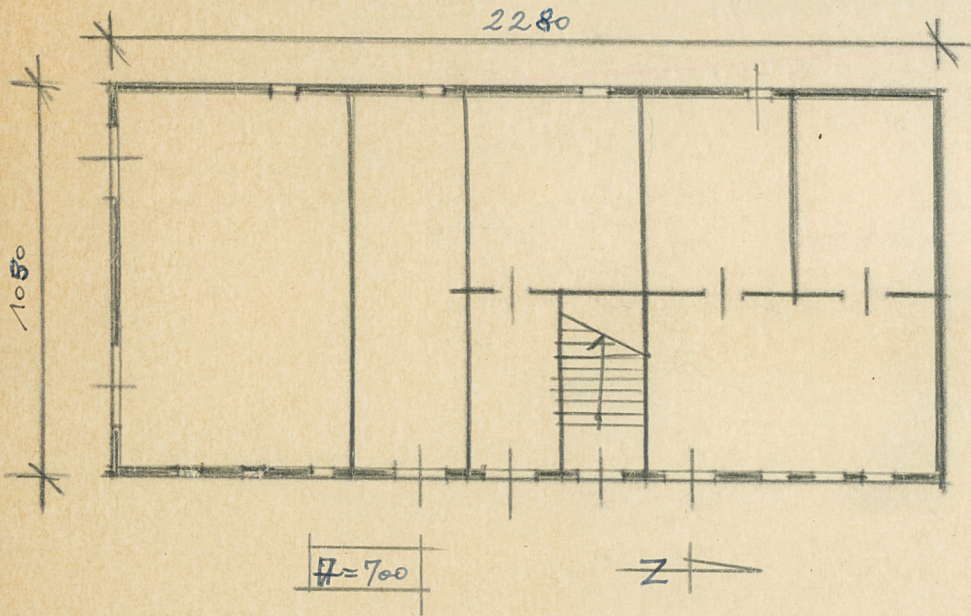
28. Akta

29. Fotografie

W.K. Z.

30. Inwentaryzacja pomiarowa

31. Szkic sytuacyjny, plan schematyczny, uwagi opisowe, fotografia



Obora murowana, dwukondygnacyjna. Dach dwuspadowy.

32. Przebieg prac konserwatorskich

rok	Wyszczególnienie prac	Koszt tys. zł

34. Koszty w tys. zł	przewidywane	rzeczywiste

34. Inspekcje

35. Uwagi różne

36. Wypełnił dnia 14 Wrzes. 1959

mar Henryk Kondziela

37. Sprawdził dnia

15 VII 1967

mgr Michałina Kurczala