

Nr 1/15

A

B

C

D

E

F

G

H

I

J

K

L

M

N

O

P

R

S

T

U

V

W

X

Y

Z

1. Obiekt zabytkowy

DOM - UL. SIENKIEWICZA NR 10 19

2. Miejscowość

SMIGIEL MIASTO III a

3. Wiek

XIX

4. Styl

/

5. Kubatura m³

499,550

6. Powierzchnia w m²

a) zabytkowa: 100

b) użytkowa: 156

20. Przynależność administracyjna

a) województwo

Poznań

b) powiat

Kościan

c) gmina

/

7. Materiał budowlany

przed zniszczeniem

po odbudowie

a) ściany

cegła

b) sklepienia

/

c) stropy

/

d) wiązania dachu

drewno

e) krycie dachu

dachówka

11. Ilość budynków

1

12. Ilość kondygnacji

1

13. Użytkowanie wnętrza według ilości:

a) izb mieszkalnych

3

b) innych pomieszczeń

3

c) piwnic

2

14. Grunty należące do zabytku:

ha

a) ogrody stylowe

b) sady i grunty uprawne

c) lasy

d) wody

e) inne

8. Wyposażenie architektoniczne

brak

15. Przeznaczenie pierwotne budynku

mieszkalne

16. Użytkowanie w latach ubiegłych

/

17. Użytkowanie obecne

/

18. Nadaje się do użycia na

cele

/

9. Autorzy i data budowy i przebudowy

1-12 p. XIX. r.

19. Data, rodzaj i stopień zniszczeń i odbudowy

Data	OPIS	zniszczenia %	odbudowa %
VIII. 1939 r.	włamania, ogień		
XI. 1939 r.	/		
XII. 1945 r.	/		

10. Udostępnienie

dostępny

21. Stacja

nazwa stacji

odległość od stacji w km

a) kolejowa

Smigiel

b) autobusowa

/

22. Właściciel i jego adres

17237-51

23. Użytkownik i jego adres

[redacted]

/

24. Inwestor i jego adres

/

25. Rejestr zabytku nr
rok miejsce przechowywania

26. Nazwa księgi hipotecznej

27. Numer hipoteczny

28. Akta

brak

29. Fotografie

Woj. Kon. Zaby. - Poznań

30. Inwentaryzacja pomiarowa

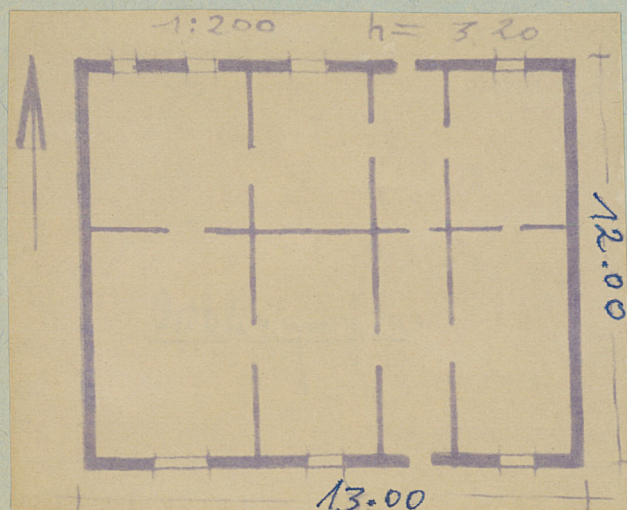
brak

31. Szkic sytuacyjny, plan schematyczny, uwagi opisowe, fotografia



Opis obiektu:

Domownicy kolonizacji do ulicy. Planowany
2 regły, potynkowany. W murze pro-
stokątny, parterowy, 6-osiowy. Podpiwni-
czony. Halkiety doprowadzone do domu
dokładnie.



32. Przebieg prac konserwatorskich

Wyszczególnienie prac

Koszt
tys. zł

34. Koszty
w tys. zł

przewidywane

rzeczywiste

34. Inspekcje

35. Uwagi różne

36. Wypełnił dnia

5. 1959.
A.T. Jankowski

37. Sprawdził dnia

11. 1967 ✓

Brunon Cynalewski

KARTA TECHNICZNA

zabytku architektury lub budownictwa

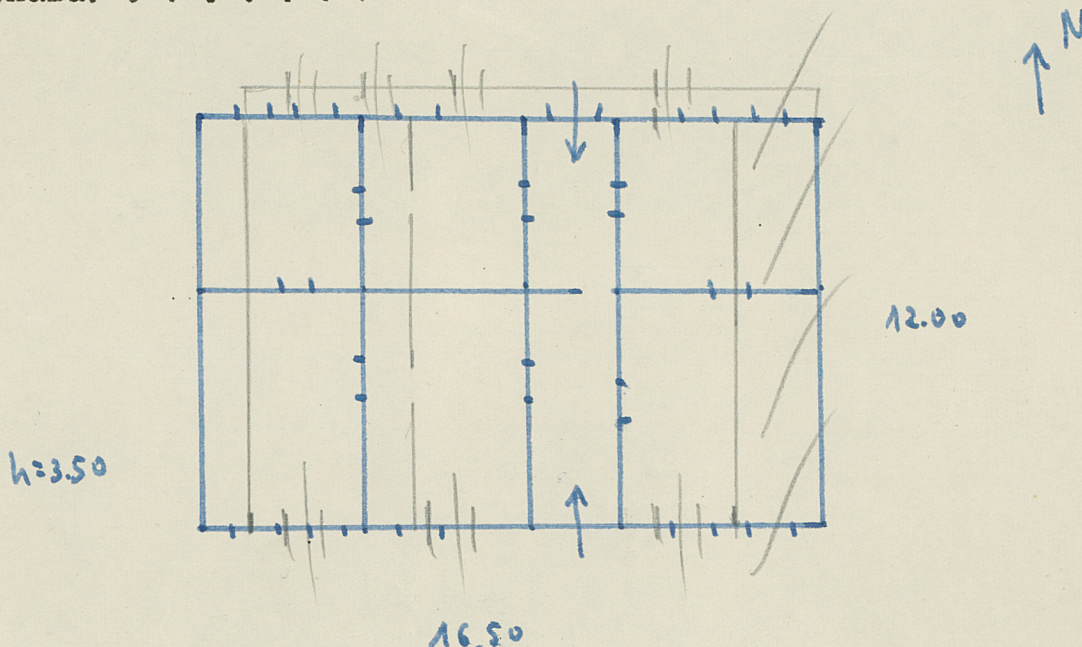
Miejscowość . . . Śmigiel województwo . . . Poznań

powiat . . . Kościan

Nazwa zabytku . . . Dom - ul. Siemkiewicza nr 10 . . . ewent. bliższy adres

Szkic rzutu budynku:

skala: . . . 1:200



Informacje techniczne:

a/ części budowli . . . % . . . zniszcz.

fundamenty	30	10 -
ściany zewn.	30	24 -
ściany wewn.	30	3 -
sklepienia	-	-
stropy	40	18 -
konstrukcja dachowa	40	8 -
pokrycie dachu	20	8.86
stolarka otworów zewn.	10	6.36

b/ instalacje . . . % . . . zniszcz.

wodociągowa	10	-
kanalizacja	10	-
elektryczność	10	-
gaz	10	-

data wypełnienia . . . 28.7.81 . . . 10 x 550 = 43.000 - 28 . . .

podpis wykonawcy . . . T. Jura . . .