

A B C D E F G H I J K L Ł M N O P R S T U V W X Y Z

Nr

14521

WIELKOPOLSKIE

biekt

14521/2

DOM MIESZKALNY NR 33 OB. BUDYNEK NIEUŻYTKOWANY (2)

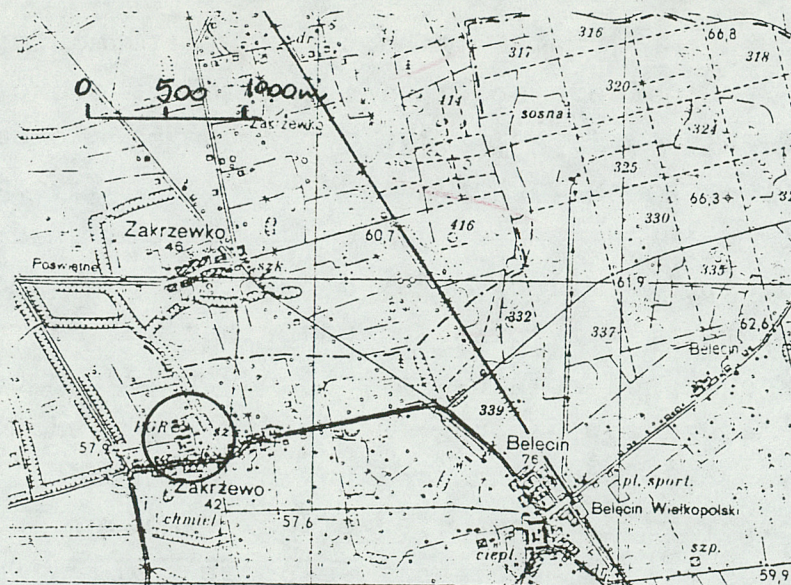
2. Czas powstania

1910r.

3. Miejscowość

Z A K R Z E W O

Zdjęcia, rzut, przekrój, sytuacja, orientacja



4. Adres Zakrzewo 33
64-231 Belęcin

nr hipoteczny

5. Przynależność administracyjna

województwo zielonogórskie

gmina Siedlec

6. Poprzednie nazwy miejscowości

Zakrow

Sakrow

7. Przynależność administracyjna
1 VI 1975

województwo zielonogórskie

powiat Wolsztyn

8. Właściciel i jego adres

"Rolmix" sp. z o.o.

Zakrzewo 15

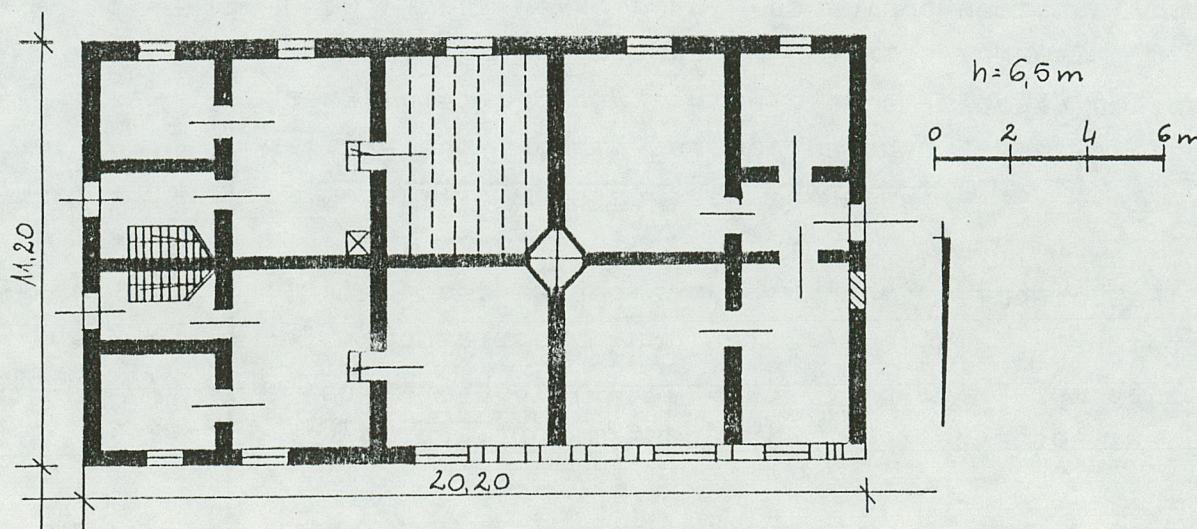
64-231 Belęcin

9. Użytkownik i jego adres

j.w.

10. Rejestr zabytków:

Nr data



12. Autprzy, historia obiektu, określenie stylu

Obiekt powstał w 1910r., w czasie gdy właścicielem majątku był Gustaw Pollnau. Obecnie budynek nieużytkowany, przeznaczony do rozbiórki.

13. Opis (sytuacja, materiał i konstrukcja, rzut, bryła, elewacje, wnętrze wyposażenie, instalacje)

Sytuacja: dom mieszkalny nr 33, oznaczony na planie sytuacyjnym Zakrzewa nr usytuowany został naprzeciw głównego wjazdu do założenia folwarcznego, po połudnej stronie drogi Chobienice - Belęcin, w sąsiedztwie domu mieszkalnego nr 34 (10), na osi wschód-zachód. Obiekt wolnostojący, otoczony współczesnym ogrodzeniem z siatki drucianej.

Materiał, konstrukcja, technika:

Ściany- mur z cegły pełnej, palonej (wętek krzyżowy), nietynkowany oraz mur szachulcowy, nietynkowany z wypełnieniem z cegły ceramicznej. Podmurówka z kamienia pełnego i cegły ceramicznej w układzie rolkowym, nietynkowana, sięga do wysokości 30 cm. Tynki wewnętrzne - cementowo-wapienne, pomalowane. Stropy- proste, listwotrzciniowane i otynkowane. W jednym pomieszczeniu na parterze strop belkowy nągotynkowany. Wieżba dachowa- krokwiowo-jętkowa ze stolcem potrójnym stojącym. Pokrycie dachu- dachówka karpiówka i dachówka zakładkowa. Podłogi- w sieniach posadzka ceglana, w pomieszczeniach parteru - podłogi deskowe, na poddaszu pierwotnie posadzka deskowa, ob. brak desek. Schody- drewniane, na belkach policzkowych (drabiniaste) z drewnianą poręczą i słupkiem początkowym. Drzwi- wejściowe: 1) deskowe 1-skrzydłowe, na zawiasach pasowych, z zamkiem skrzynkowym i oszklonym, 3-półownieruchomym nadświetlem, o łuku prostym. 2) drewniane, płycinowe z zamkiem wpuszczanym, na zawiasach czopowych, z oszklonym, 2-półowym, nieruchomym nadświetleniem o łuku prostym. Drzwi wewnętrznych brak. Okna- 1) ościeżnicowe, 2- i 3-skrzydłowe 2-poziomowe o łukach prostych. 2) skrzynkowe, 2-skrzydłowe ze ślemieniem górnym 3-poziomowe o łukach prostych i odcinkowych. 3) otwory okienne nieoszkłone, zamknięte deskowymi, 1-skrzydłowymi okiennicami na zawiasach pasowych, o łukach odcinkowych.

Rzut: budynek założony na rzucie prostokąta. W sieniach od strony wschodniej schody prowadzące na poddasze.

Bryła: obiekt niepodpiwniczony, 1-kondygnacyjny z nieużytkowanym poddaszem, kryty dachem 2-spadkowym.

Elewacje: elewacja frontowa (północna) w części zachodniej posiada mur szachulcowy. W elewacji umieszczonych jest 5 różnej wielkości okien. Elewacja południowa posiada 5 okien skrzynkowych.

(c.d. na wkładce nr 1)

<div data-bbox="40 30 580 308"> 14. Kubatura 952,5 m³ </div> <div data-bbox="40 308 580 1540"> 18. Prace budowlane i konserwatorskie, ich przebieg i dokumentacja - w ostatnich latach w budynku nie przeprowadzano żadnego remontu. </div>	<div data-bbox="580 30 1134 308"> 15. Powierzchnia użytkowa 195 m² </div> <div data-bbox="580 308 1134 1540"></div>	<div data-bbox="1134 30 1687 1540"> 16. Przeznaczenie pierwotne dom mieszkalny </div> <div data-bbox="1134 154 1687 924"> 19. Stan zachowania (fundamenty, ściany zewnętrzne, ściany wewnętrzne, sklepienia, stropy, konstrukcje dachowe, pokrycie dachu, wyposażenie i instalacje) Budynek znajduje się w bardzo złym stanie technicznym - zniszczone pokrycie dachu, podłogi i posadzki, mury wewnętrzne, stolarka okienna i drzwiowa (brak drzwi wewnętrzne, brak instalacji). </div> <div data-bbox="1134 924 1687 1540"> 20. Najpilniejsze postulaty konserwatorskie Obiekt przeznaczony do rozbioru. </div>	<div data-bbox="1687 30 2263 1540"> 17. Użytkowanie obecne obiekt nieużytkowany </div>
--	--	---	--

21. Akta archiwalne (rodzaj akt, numer i miejsce przechowywania)

22. Bibliografia

- jak w karcie założenia

23. Źródła ikonograficzne i fotografia (rodzaj, miejsca przechowywania, sygnatury)

24. Uwagi różne

25. Opracował

tekst M.Felińska, październik 1992
imię, nazwisko, data, podpis

plany, rysunki M.Felińska, październik 1992
imię, nazwisko, data, podpis

zdjęcia fotogr. M.Felińska, październik 1992
imię, nazwisko, data, podpis

miejsce przechowania negatywów M.N.R. w Szreniawie
Karta po wypełnieniu podlega ochronie na podstawie przepisów prawa autorskiego

26. Adnotacje o inspekcjach, informacje o zmianach (daty, imiona i nazwiska wypełniających)

27. Załączniki

2 wkładki

1. Miejscowość	2. Obiekt (nazwa jak w karcie)	3. Zawartość wkładki (nazwa obiektu lub materiału uzupełniającego)
Zakrzewo	Dom mieszkalny nr 33 (2)	dok. pkt 13, zdjęcia

od. pkt 13:

Elewacja wschodnia - na wysokości parteru posiada dwoje drzwi wejściowych, a na wysokości poddasza - 2 okna o łękach odcinkowych ozdobione odpowiednio profilowanymi gzymsami nadokiennymi. Nad nimi umieszczona jest okrągła blenda. Elewacja zachodnia - analogiczna do wschodniej - zamurowany został jeden otwór drzwiowy, a otwory okienne poddasza zamknięte są okiennicami.

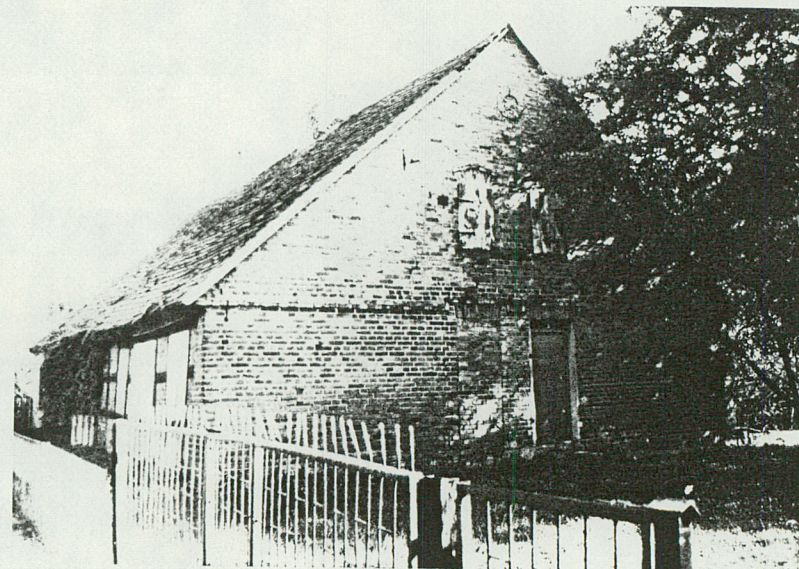
Wnętrze: na parterze budynku znajdują się 3 mieszkania (2 składające się z sieni i 3 pomieszczeń i 1 składające się z sieni i 4 pomieszczeń - prawdopodobnie były to pierwotnie 2 mieszkania). Obecnie wszystkie pomieszczenia są nieużytkowane. *Budynek 2-kondygn. wapienno-ceglany.*

Wyposażenie: brak jakiegokolwiek wyposażenia.

Instalacje: brak.

Spis fotografii:

1. Elewacja północna
2. Elewacja zachodnia
3. Elewacja wschodnia
4. Schody prowadzące na poddasze
5. Pomieszczenie parteru - dawna kuchnia
6. Pomieszczenie parteru - dawny pokój
7. i 8. Wieżba dachowa



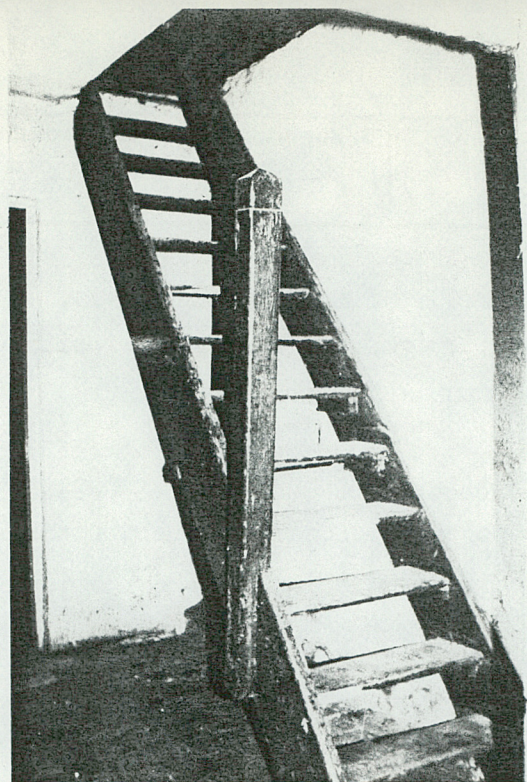
Wkładkę założył: M. Felińska, październik 1992
(imię, nazwisko, data)

Miejsce przechowywania negatywów: M.N.R. w Szreniawie

Wzór ODZ 1978 r.



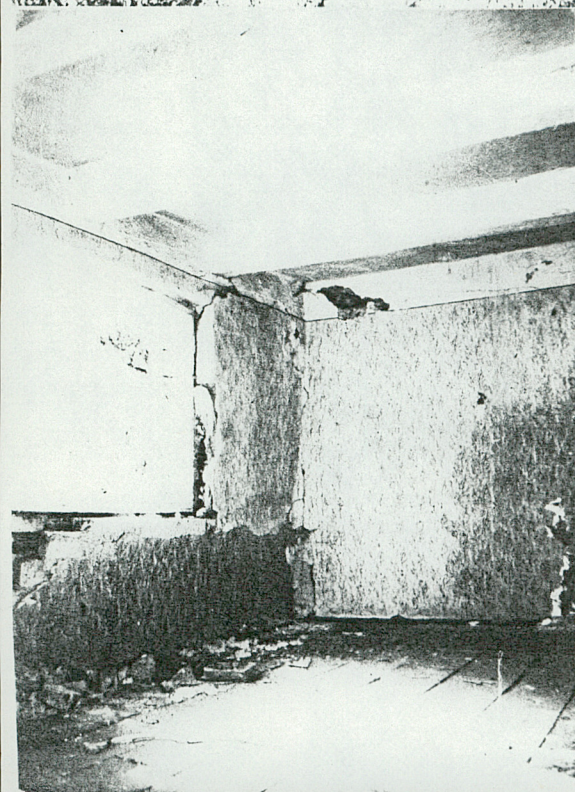
b.



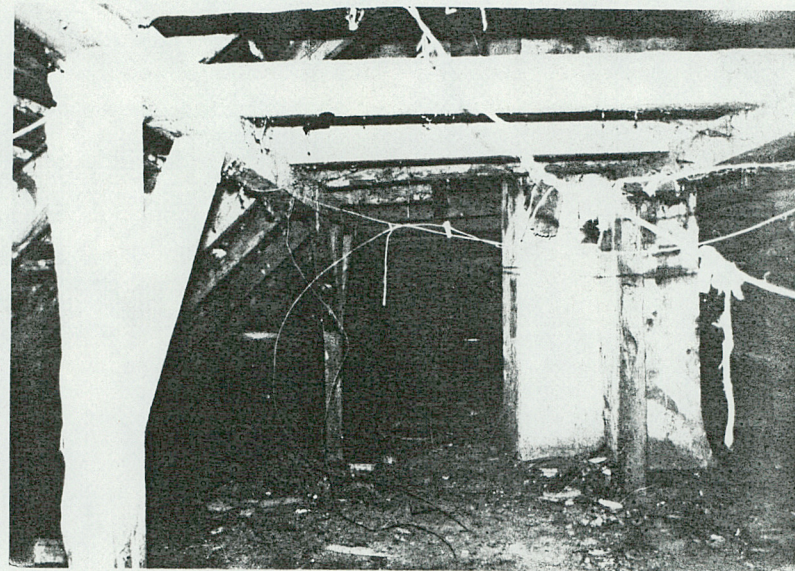
u.



c.



6.



f.



8

1. Miejscowość

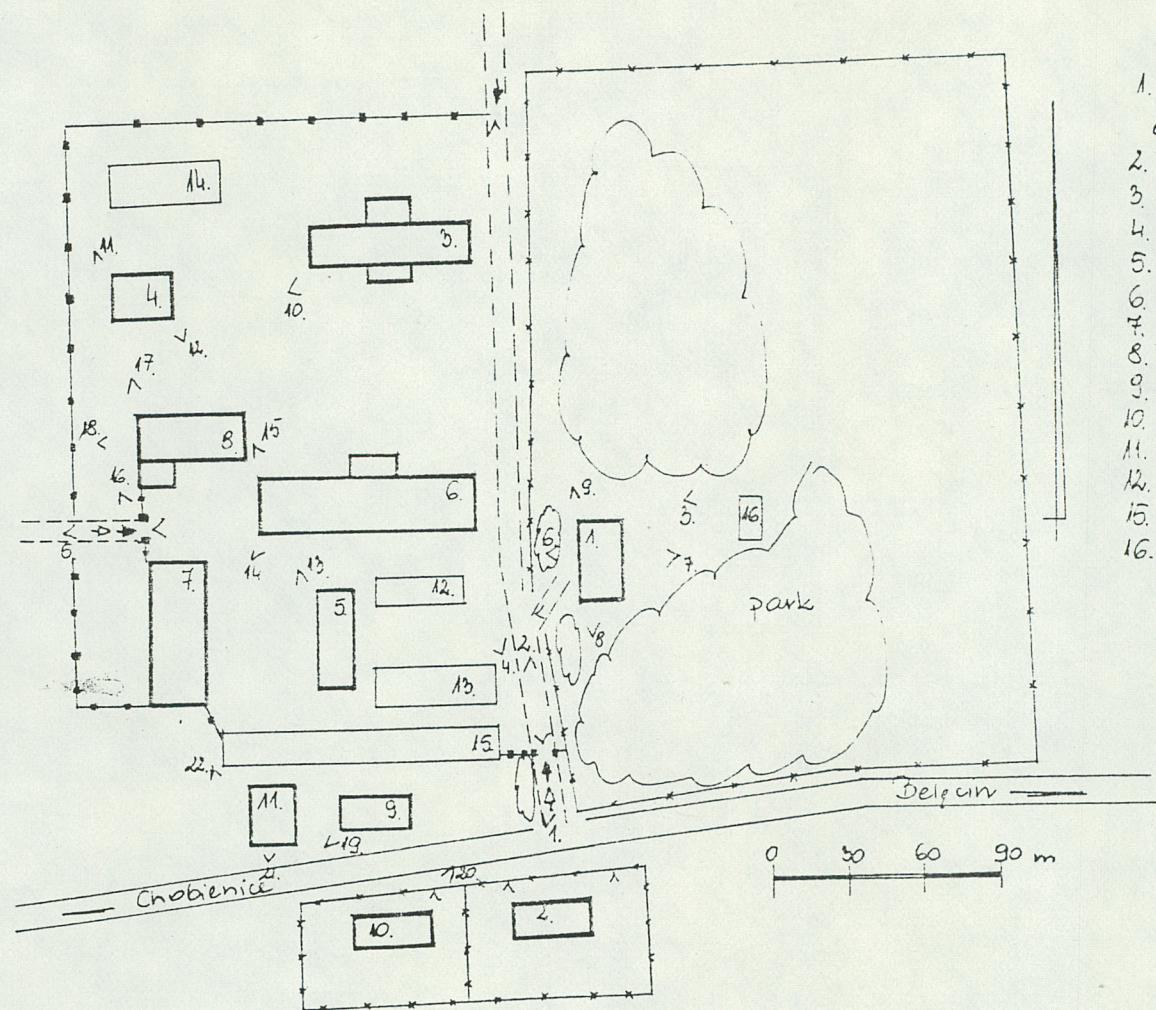
Zakrzewo

2. Obiekt (nazwa jak w karcie)

Dom mieszkalny nr 33 (2)

3. Zawartość wkładki (nazwa obiektu lub materiału uzupełniającego)

plan sytuacyjny



1. Pałac, ob. budynek administr.-mieszkalny nr 15
2. Dom mieszkalny nr 33
3. Chlewnia
4. Spiżarnia zbożowa
5. Warsztaty i garaże
6. Obora
7. Stajnia
8. Stajnia
9. Dom mieszkalny nr 14
10. Dom mieszkalny nr 34
11. Budynek gospodarczy
- 12.-14. Warsztaty i garaże
15. Warsztaty
16. Hydrofarmia

Wkładkę założył: M. Felińska, październik 1992
(imię, nazwisko, data)

Miejsce przechowywania negatywów: M.N.R. w Szreniawie

Wzór ODZ 1978 r.