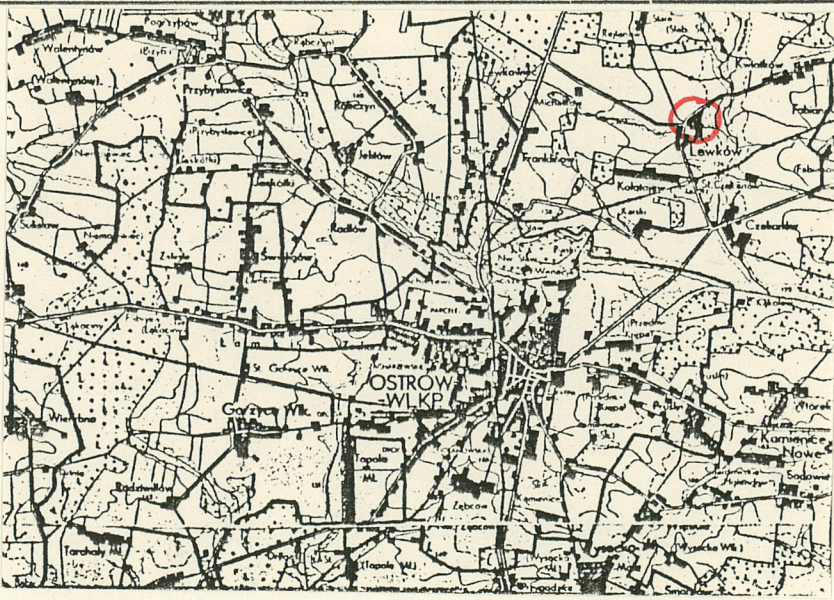


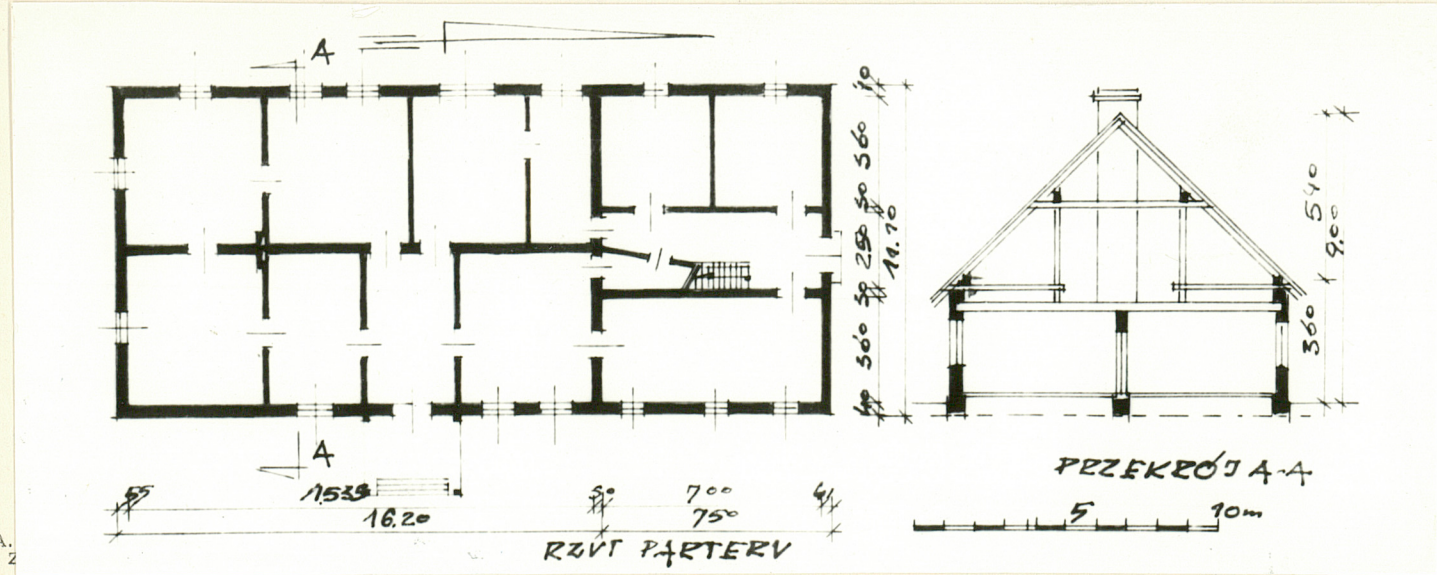
1. Obiekt 1385/G Zespół folwarczny - DOM ADMINISTRATORA MAJĄTKU (RZĄDCÓWKA) (6).	2. Czas powstania 2 poł. XIX w.	3. Miejscowość WIELKOPOLSK L E W K Ó W
---	------------------------------------	--

11. Zdjęcia. rzut, przekrój, sytuacja, orientacja



4. Adres Lewków nr hipoteczny	5. Przynależność administracyjna województwo <u>kaliskie</u> gmina <u>Ostrów Wielkopolski</u>	6. Poprzednie nazwy miejscowości	7. Przynależność administracyjna przed 1 VI 1975 województwo <u>poznańskie</u> powiat <u>Ostrów Wielkopolski</u>	8. Właściciel i jego adres <u>Państwowe Gospodarstwo Rolne</u> <u>Lewków</u>	9. Użytkownik i jego adres <u>j.w.</u>	10. Rejestr zabytków Nr data
---	---	---	---	--	---	---

1.



946,8 m³

210,4 m²

mięszkalne i gospodarcze

mieszkalne i gospodarcze

w latach 70 - tych. częściowa wymiana stropów i
wzmocnienie konstrukcji dachu.

fundamenty - wilgoć, brak izolacji

ściany - wilgoć

stropy, konstrukcja dachu - stan dobry

pokrycie dachu - ubytki

tynki - w dużej powierzchni zmurszałe i odpadnięte

20. Najpilniejsze postulaty konserwatorskie

21. Ak'a archiwalne (rodzaj akt, numer i miejsce przechowywania)

24. Uwagi różne

22. Bibliografia

1. Słownik geograficzny Królestwa Polskiego i innych krajów słowiańskich. W-wa 1880 r.
2. St. Karwowski. Historia Wielkiego Księstwa Poznańskiego.

23. Źródła ikonograficzne i fotografia (rodzaj, miejsce przechowywania, sygnatury)

25. Opracował

tekst. mgr Beata Matusiak VI. 1987 r. *BM*
imię, nazwisko, data, podpis
plany, rysunki bud. Józef Węgrzyn VI. 1987 r. *Węgrzyn*
imię, nazwisko, data, podpis
zdjęcia fotogr. mgr Beata Matusiak VI. 1987 r. *BM*
imię, nazwisko, data, podpis
miejsce przechowywania negatywów Muzeum Narodowe Rolnictwa Szreniawa
Karta po wypełnieniu podlega ochronie na podstawie przepisów prawa autorskiego

26. Adnotacje o inspekcjach, informacje o zmianach (daty, imiona i nazwiska wypełniających)

27. Załączniki

1. Miejscowość L E W K Ó W	2. Obiekt (nazwa jak w karcie) RZADCÓWKA	3. Zawartość wkładki (nazwa obiektu lub materiału uzupełniającego) c.d. opisu.
--------------------------------------	--	--

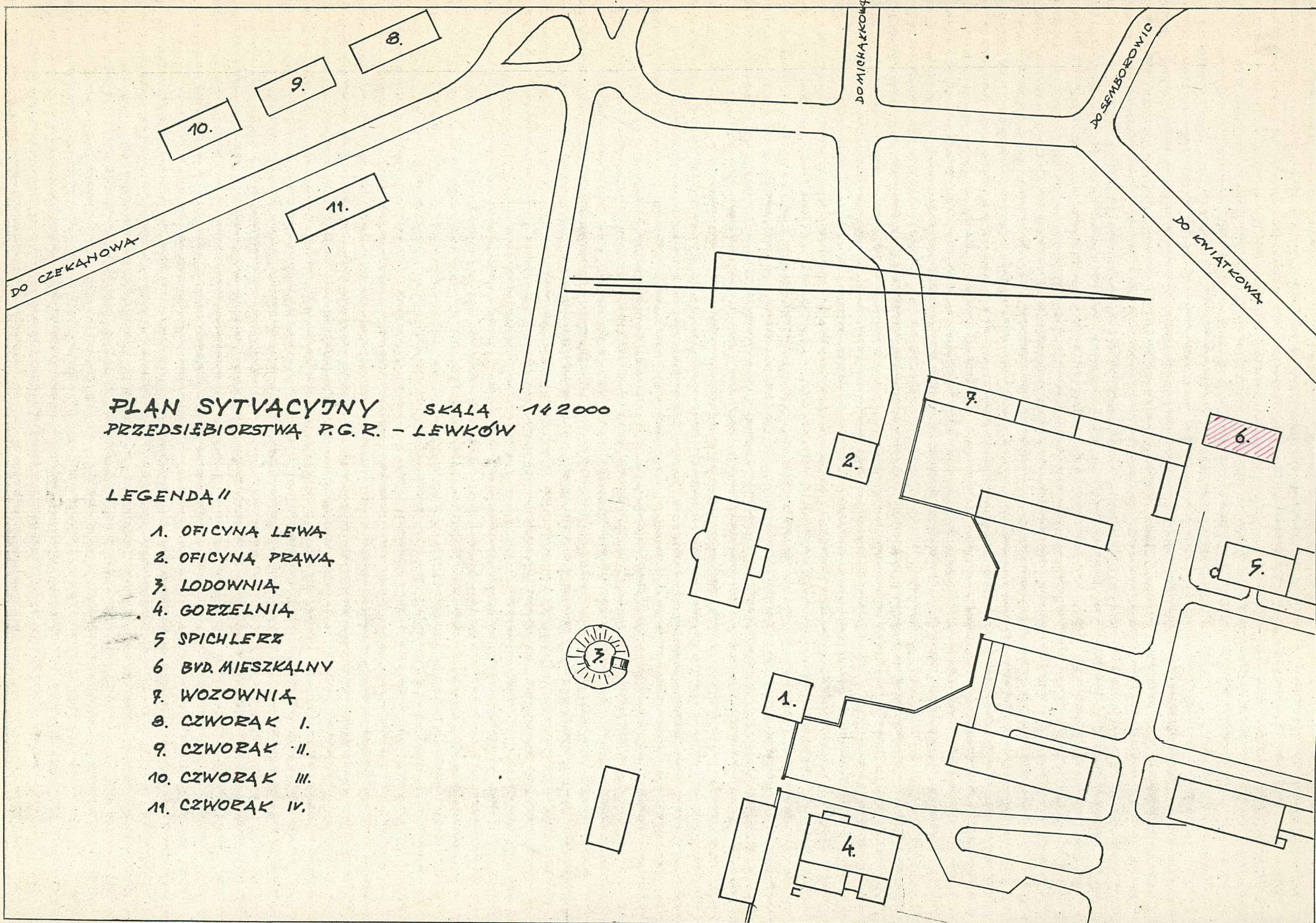
otrocinowana i otynkowana tynkiem wapiennym. Strop ocieplony polepą z gliny na ślepym pułapie, częściowo mieszanką słomy z gliną. Dach drewniany płatwiowo - kleszczowej konstrukcji z podwyższoną ścianką kolankową. Płatwie środkowe z krawędziaków 14 x 16 cm. skrajne 12 x 16 cm., słupy /stolce/ o wym. 14 x 14 cm., kleszcze 5 x 16 cm. i krokwie o wym. 10 x 16 cm. Dach pokryty dachówką cementową na łątach drewnianych o wym. 5 x 6 cm. Schody drewniane policzkowe z bali i desek struganych, balustrada drewniana. Stolarka okienna drewniana skrzynkowa dwurzędowa dwudzielna. W czasie bieżących remontów wymieniono dwa okna skrajne na zespolone jednorzędowe, dwudzielne. Drzwi wewnętrzne płycinowe jednoskrzydłowe, zewnętrzne płycinowe dwuskrzydłowe. Posadzki we wszystkich pomieszczeniach mieszkalnych drewniane z desek struganych na legarach drewnianych. W korytarzach i pomieszczeniach gospodarczych posadzaka cementowa. Tynki wewnętrzne z zaprawy wapiennej pomalowane farbami klejowymi, zewnętrzne cementowo - wapienne nakrapiane.

Elewacje - wschodnia / frontowa/ w części mieszkalnej 5 - osiowa z zamurowanym skrajnym otworem od strony południowej. Otwory rozmieszczone równomiernie. W trzeciej osi / środkowej / ale przesunięty w stronę północną wysunięty ganek drewniany wsparty na czterech słupach o wycięciu arkadowym, nakryty dachem dwuspadowym zwróconym do frontu dekoracyjnym szczytem. Wejście na ganek po trzech stopniach. W części mieszkalnej otwory okienne ujęte w dekoracyjne, profilowane opaski wykonane z tynku. Niższa część gospodarcza trzyosiowa o równomiernie rozmieszczonych małych otworach okiennych. Elewacja południowa /część mieszkalna / w dolnej kondygnacji dwuosiowa o otworach okiennych ujętych w dekoracyjne opaski z tynku, w kondygnacji poddasza dwa skrajne

c.d. na wkładce nr 2

Wkładkę założył: mgr B. Matusiak, bud. J. Węgrzyn
(imie, nazwisko, data) VI. 1987 r.

Miejsce przechowywania negatywów:



1. Miejscowość

LEWKÓW

2. Obiekt (nazwa jak w karcie)

RZĄDCÓWKA

3. Zawartość wkładki (nazwa obiektu lub materiału uzupełniającego)

C.D.opisu, mat. fotograficzny.

dwa skrajne małe okna na osiach otworów dolnej kondygnacji /okno środkowe poddasza wyprute w okresie późniejszym w miejscu innego otworu/. Elewacja zachodnia w części mieszkalnej 5 - osiowa o oknach ujętych w dekoracyjne opaski z tynku. Dwa skrajne okna od strony północnej wymieniono na nowe. Część gospodarcza trzyosiowa, analogiczna jak elewacja wschodnia. Elewacja północna /część gospodarcza / w kondygnacji poddasza 4 - osiowa, poniżej ptwór drzwiowy umieszczony centralnie. Po stronie wschodniej elewacji północnej pozostałość po sklepionej kolebkowo piwnicze.

Instalacje - budynek zaopatrzony jest w instalację elektryczną.

ogrzewanie piecowe - piecami kaflowymi i metalowymi przenośnymi.



2.



3.



4.

Wkładkę założył: mgr B.Matusiak, bud.J.Węgrzyn

(imie, nazwisko,data)

VI.1987 r.

Miejsce przechowywania negatywów:



5.



7.



8.



6.



9.

1. Miejscowość

LEWKOW

2. Obiekt (nazwa jak w karcie)

RZĄDCOWKA

3. Zawartość wkładki (nazwa obiektu lub materiału uzupełniającego)

mat. fotograficzny.



10.



11.

Spis fotografii

1. Elewacja wschodnia.
2. Elewacja zachodnia.
3. Elewacja części gospodarczej - północna.
4. Ganek drewniany.
5. Elewacja południowa.
6. Szczyt elewacji południowej.
7. Otwór okienny elewacji zachodniej.
8. Dekoracyjne zakończenie krokwi.
9. Zwieńczenie ganku drewnianego.
10. Drzwi wejściowe (główne).
11. Konstrukcja dachu.

Wkładkę założył: mgr B. Matusiak VI.1987 r.
(imię, nazwisko, data)

Miejsce przechowywania negatywów:

OZGraf. Z.P. Ostróda zam. 699 nakł. 23.600

Wzór ODZ 1978 r.