

1. Obiekt

Oficyna 4

1829/3

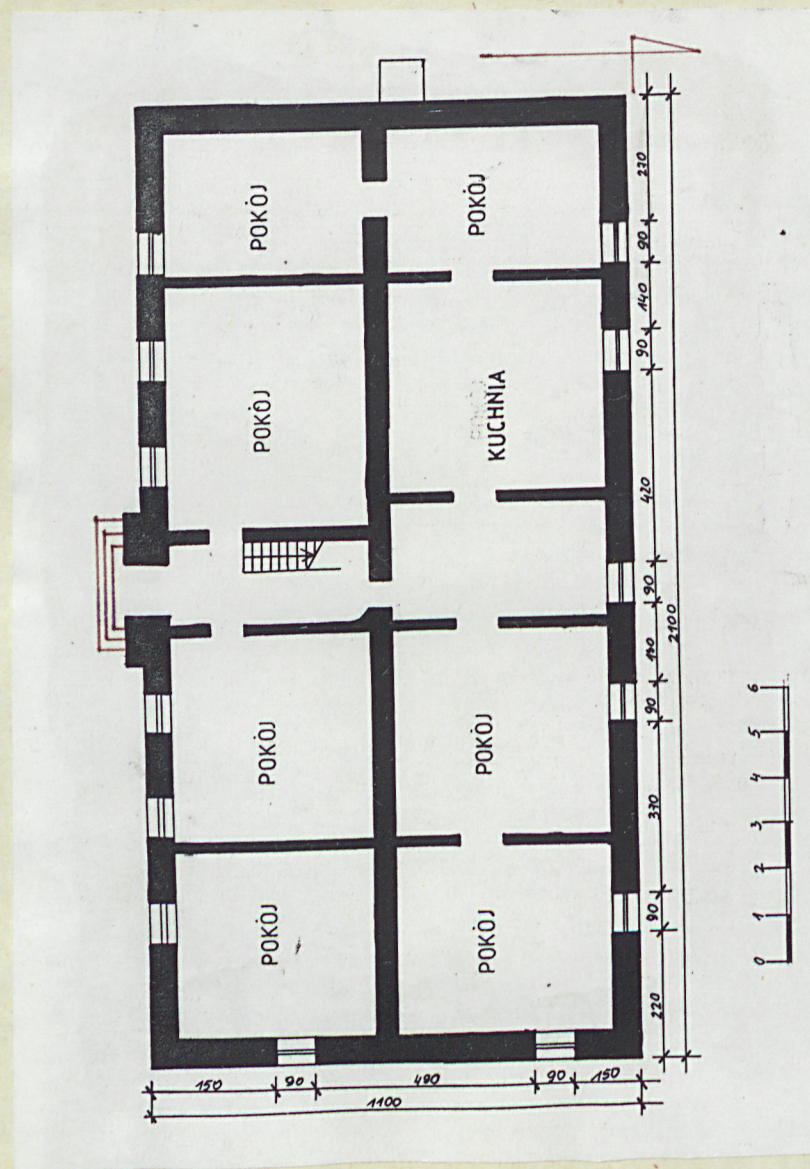
2. Czas powstania

2 poł. XIX

3. Miejscowość

Będlewo

11. Zdjęcia, rzut, przekrój, sytuacja, orientacja



4. Adres

Będlewo

nr hipoteczny

5. Przynależność administracyjna

województwo poznańskie

gmina Stęszew

6. Poprzednie nazwy miejscowości

7. Przynależność administracyjna
1 VI 1975

województwo poznańskie

powiat Poznań

8. Właściciel i jego adres

Spółdzielnia Produkcyjna

9. Użytkownik i jego adres

J.W.

10. Rejestr zabytków:

Nr data

Wieś Będziewo położona 5 km na południe od Stęszewa, przy drodze komunikującej Mosinę z Grodziskiem. Wieś ciasno zabudowana, na osi wschód-zachód posiada czytelny układ ulicówki. Zespół folwarczny zajmuje wschodnią część wsi. Założenie składa się z dwóch funkcjonalnych części: gospodarczej i rezydencjonalnej. Budynek oznaczony na planie sytuacyjnym numerem 4 będącym budynkiem dawnej oficyny później internatem, znajduje się w części rezydencjonalnej. Elewacją frontową zwrócony w kierunku alei prowadzącej na podjazd przed pałacem, usytuowany wprost klombu z fontanną. Elewacją północną zwrócony w kierunku podwórza gospodarczego między budynkami chlewni (7) i stajni koni wyjazdowych. W elewacji zachodniej dostawiony wysoki komin.

MATERIAŁ I KONSTRUKCJA

Budynek posadowiony na podmurówce wystającej ponad grunt na 40 cm i wysuniętej nieznacznie ponad lico muru.

SCIANY fundamenty wykonane z cegły ceramicznej w wątku krzyżowym wiązane zaprawą wapienną. Ściany zewnątrz i wewnątrz tynkowane, wewnętrzne malowane farbami olejnymi i klejowymi.

WIEŻBA DACHOWA w ustroju kleszczowo-płatwiowym, podparty stolcami. Skrajne i co piąte krokwie wykonano jako pełne. Słupy podtrzymujące płatwie zaopatrzone są w miecze, od dołu wpuszczone w płatew dolną. Rozstaw krokwi 80 cm. Nachylenie połaci dachowych 45°.

POSADZKI z wylewy cementowej w sieni i w piwnicy, podłogi drewniane w pomieszczeniach mieszkalnych.

14. Kubatura

1478,4 m³

15. Powierzchnia użytkowa

208 m²

16. Przeznaczenie pierwotne

OFICyna

17. Użytkowanie obecne

INTERNAT

18. Prace budowlane i konserwatorskie, ich przebieg i dokumentacja

19. Stan zachowania (fundamenty, ściany zewnętrzne, ściany wewnętrzne, sklepienia, stropy konstrukcje dachowe, pokrycie dachu, wyposażenie i instalacje)

20. Najpilniejsze postulaty konserwatorskie

21. Akta archiwalne (rodzaj akt, numer i miejsce przechowywania)

22. Bibliografia

23. Źródła ikonograficzne i fotografia (rodzaj, miejsca przechowywania, sygnatury)

24. Uwagi różne

25. Opracował

tekst MARZENA SZERMENI
imię, nazwisko, data, podpis

plany, rysunki MARZENA SZERMENI
imię, nazwisko, data, podpis

zdjęcia fotogr. MARZENA SZERMENI
imię, nazwisko, data, podpis

miejsce przechowania negatywów MNR SZREMIANA

Karta po wypełnieniu podlega ochronie na podstawie przepisów prawa autorskiego

26. Adnotacje o inspekcjach, informacje o zmianach (daty, imiona i nazwiska wypełniających)

27. Załączniki

1. Miejscowość	2. Obiekt (nazwa jak w karcie)	3. Zawartość wkładki (nazwa obiektu lub materiału uzupełniającego)
Będlewo	oficyna 4	cd.p.1 3 foto rafie

SCHODY zewnętrzne: zbudowane z brył granitowych wiązane zaprawą wapienną, umieszczone w elewacji frontowej przed głównym wejściem do budynku, wewnętrzne: betonowe jednobiegowe do piwnicy i drewniane jednobiegowe, przyściennie, wachlarzowe z balustradą drewnianą prowadzące na II kondygnację.

OTWORY OKIENNE o wykroju prostokąta stojącego wypełnione oknami drewnianymi, konstrukcji skrzynkowej, z krzyżem okiennym właściwym, oszklone na kit, malowane farbami olejnymi - biało, z podokiennikami wysuniętymi ponad lico muru.

OTWORY DRZWIOWE

1) zewnętrzne: o wykroju prostokąta stojącego wypełnione drzwiami drewnianymi, dwuskrzydłowymi, płycinowymi z nadświetlem oszklonym,

2) wewnętrzne płytowe współczesne.

ELEWACJE posadowione na niewysokim cokole wysunięte ponad lico muru, tynkowane gładko, kondygnacje rozdzielone gzymsem kordonowym utworzonym z kilku warstw tynku, w którym żłobione linie ciągną się przez wszystkie elewacje. Narożniki ujęte w fomy płaskich lizen.

Elewacja południowa: centralnie umieszczony otwór wejściowy poprzedzony kilkoma granitowymi schodkami, i poprzedzone portalem, wysuniętym ponad lico muru. Węgary w postaci dwóch lizen rozdzielonych wgłębieniem, umieszczonych po obu stronach drzwi, zakończone formą gzymsu zdobionego żłobkowaniem. Nadproże wykonane w formie płaskiej belki zakończonej gzymsem, nad którym centralnie umieszczona płycina o kształcie leżącego prostokąta flankowana krótkimi lizenami, całość zakończona gzymsem.

Portal flankowany z obu stron oknami prostokątnymi, w 9-osi w miejscu okna prostokątna blenda. W II kondygnacji prostokątne otwory okienne rozmieszczone symetrycznie.

Elewacja północna; w I i II kondygnacji symetrycznie rozmieszczone prostokątne otwory okienne. W I kondygnacji układ ten nieco zniekształcony przybudowanym w centralnym miejscu zadaszonym wejściem do piwnicy.

Wkładkę założył: M. SZERMENT
(imię, nazwisko, data)

Miejsce przechowywania negatywów: MNR Szreniawa

Wzór ODZ 1978 r.



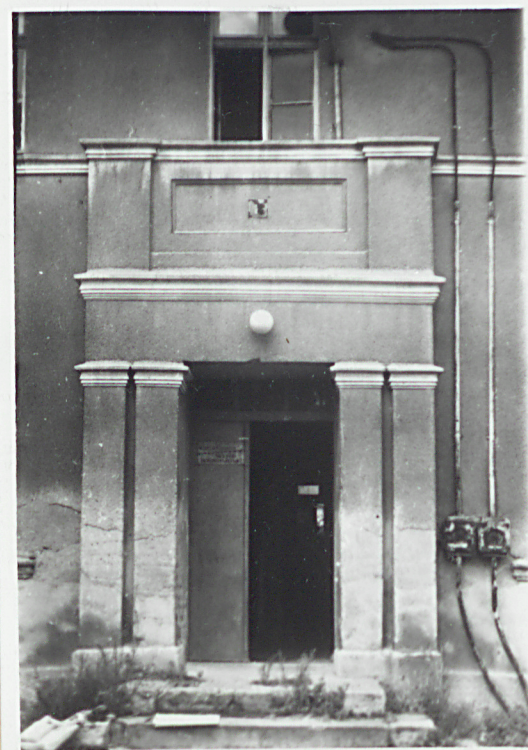
2



3



4



5

1. Miejscowość

Będlewo

2. Obiekt (nazwa jak w karcie)

oficyna 4

3. Zawartość wkładki (nazwa obiektu lub materiału uzupełniającego)

cd.p.13 fotografie

Elewacja zachodnia; szczytowa, zamknięta rtrójkątnie, rozdzielona pionowo kominem wysuniętym znacznie ponad lico muru, na wysokości stropu gzyms międzykondygnacyjny nad którym centralnie umieszczona prostokątna blenda okienna, flankowana oknami o podobnym wykończeniu, w szczycie elewacji okrągły wywietrznik.

Elewacja wschodnia: kondygnacje rozdzielone gzymsem wypełnione analogicznie; centralnie umieszczona prostokątna blenda okienna, flankowana prostokątnymi oknami (I i II kondygnacja) w szczycie okrągły wywietrznik.

RZUT budynek założony na planie prostokąta wydłużonego na osi wschód-zachód, wejście w elewacji frontowej, budynek wolnostojący.

BRYŁA zwarta, dwukondygnacyjna, z poddaszem użytkowym, podpiwniczona, nakryta dachem dwuspadowym o nachyleniu połaci 45°.

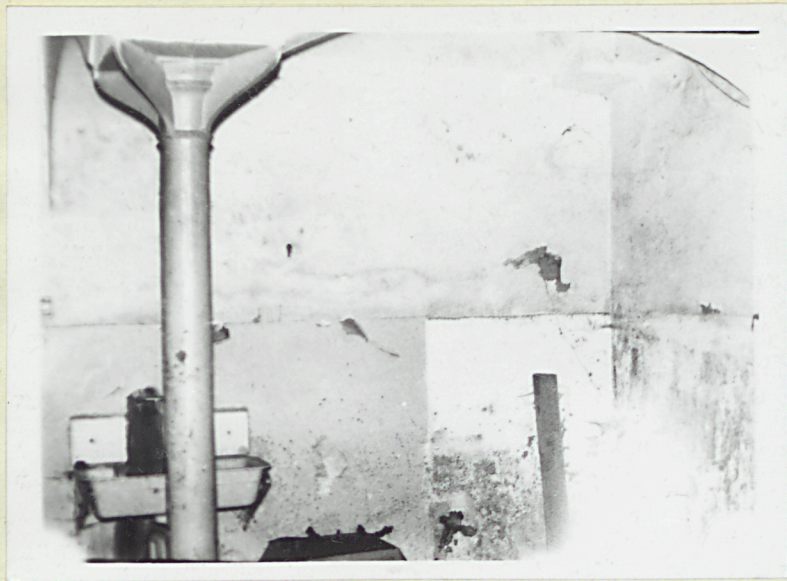
WNĘTRZE z sieni wejście do piwnicy i na schody prowadzące na II kondygnację, wprost wejście do dawnych łazienek i dalej do kuchni. W II kondygnacji wejście z korytarza do pomieszczeń mieszkalnych.

INSTALACJE elektryczna, wodna, kominowa.

Wkładkę założył: M. SZERNEWI
(imię, nazwisko, data)

Miejsce przechowywania negatywów: MNR szreniawa

Wzór ODZ 1978 r.



6



7



8



9

1. Miejscowość Będlewo	2. Obiekt (nazwa jak w karcie) Oficyna 4	3. Zawartość wkładki (nazwa obiektu lub materiału uzupełniającego) Spis fotografii
---------------------------	---	---

1. Elewacja południowa
2. Elewacja zachodnia
3. Elewacja północna
4. Elewacja wschodnia
5. Główne drzwi wejściowe - wystrój
6. Dawna kuchnia - konstrukcja stropu
7. Wnętrze
8. Przejście do pomieszczeń gospodarczych
9. Schody na II kondygnację

Wkładkę założył: M. SZEREMIŃSKI
(imię, nazwisko, data)

Miejsce przechowywania negatywów: MNR Szreniawa

Wzór ODZ 1978 r.

- 1 pałac
- 2 budynek mieszkalny a
- 3 budynek mieszkalny b
- 4 oficyna
- 5 biuro zarządu
- 6 garaż
- 7 chlewni daw. stajnia
- 8 chlewnia
- 9 obora
- 10 wolownia
- 11 garaż
- 12 magazyn nawozu
- 13 obora
- 14 stodoła a
- 15 stodoła b
- 16 kotłownia
- 17 szklarnia
- 18 dom ogrodnika
- 19 kuznia
- 20 wiatra
- 21 magazyn
- 22 warsztaty
- 23 stajnia koni
- 24 wyjazdowych
- 25 waga

