

1. Obiekt

DWOR

1375/1

2. Czas powstania

2 poł. XIX w.,  
pocz. XX w.

3. Miejscowość

WIELKOPOLSKIE  
SIERNICZE WIELKIE

4. Adres

Siernicze Wielkie, Szkoła Pod

nr hipoteczny

5. Przynależność administracyjna

województwo konińskie

gmina Ostrowite

6. Poprzednia nazwa miejscowości

7. Przynależność administracyjna

przed 1. VI. 1975

województwo poznańskie

powiat Słupca

8. Właściciel i jego adres

Urząd Gminny-Ostrowite

9. Użytkownik i jego adres

Wydz. Kultury-Ostrowite

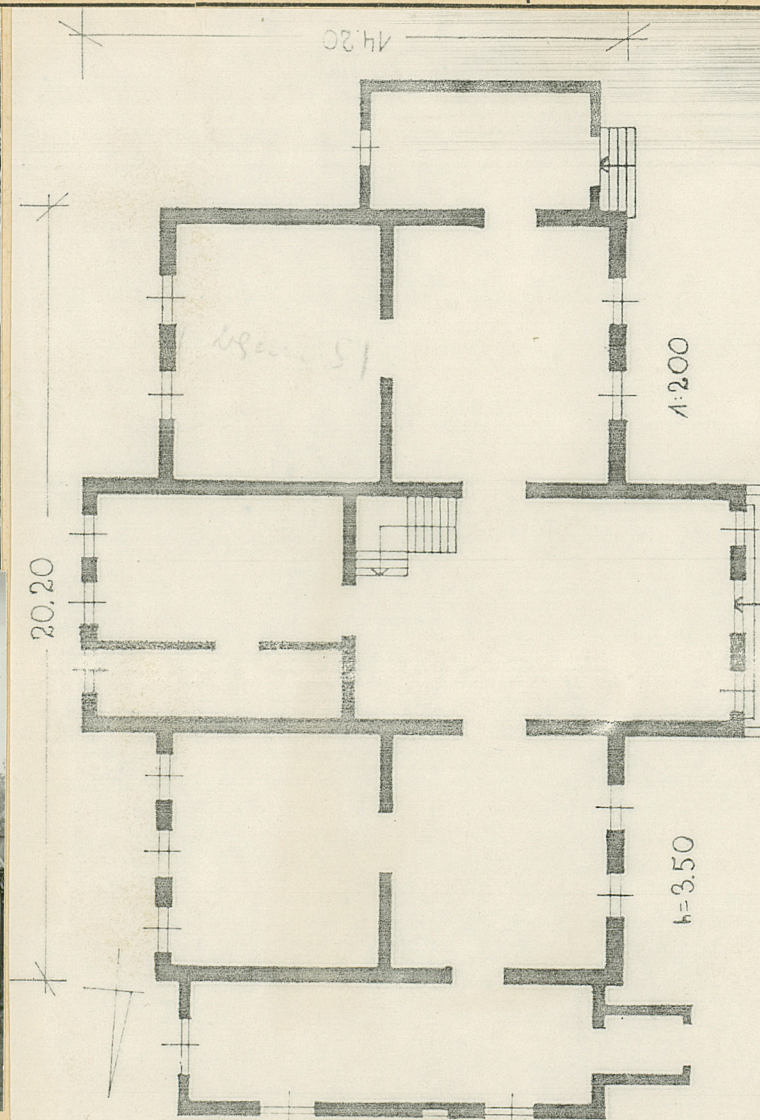
10. Rejestr zabytków

Nr

272/19

data

30.04.1984



data wykonania

miejsce przechowywania negatywów



12. Autorzy, historia obiektu, określenia stylu.

Dwór zbudowany w 2 poł.XIX w.Po 1900 roku właścicielem był Iwańczyk, który zapewne przebudował kompozycję elewacji.Po 1950 r., budynek adoptowany do wymogów szkolnych.

13 Opis (sytuacja, materiał i konstrukcja, rzut, bryła, elewacje, dach wnętrze wyposażenia, instalacje)

Dwór usytuowany jest w otwartej zabudowie, w centralnej części wsi, ok. 1,5 km na zach. od drogi w kierunku Słupcy, zwrócony dłuższym bokiem na zach. Główny wjazd do dworu od str. zach. Na pn. od dworu, ustawiona prostopadle oficyna dworska. Od str. zach. pozostałości zabudowy gospodarczej.

Materiał: cokoł, konstrukcja ścian-cegły. Tynkowany. W partii dachu kryty eternitem. Więźba w typie krokwiowo-stolcowym, ze stolcami stojącymi i leżącymi, stropy belkowe z podsufitką, podłogi, klatka schodowa-drewniane. Brak piwnic. Okna skrzynkowe, czteroskrzydłowe, drzwi płycinowe, dwuskrzydłowe, wejściowe z owalnym naświetlem i jednoskrzydłowe.

Plan oparty o regularny prostopadłościan korpusu, z prostokątnym ryzalitem od zach. oraz mniejszym na osi od wsch., prostokątną przybudówką od pd., mieszczącą schody i pełniącą funkcję sieni oraz przybudówką od pn., zbliżoną długością do szerokości korpusu. Główne wejście do dworu, założone w ryzalicie, poprzedzonym jednobiegowymi schodami, arkadowe, prowadzi do prostokątnej sieni, wokół której założono cztery główne, prostokątne pomieszczenia. W pd-wsch. narożu sieni, dwubiegowe schody prowadzące na poddasze i piętro ryzalitu. Układ dwutraktowy. Wszystkie pomieszczenia na planach prostokątów.

Bryłę tworzy jednokondygnacyjny korpus, nakryty dachem naczółkowym, z dostawionym na osi dwukondygnacyjnym ryzalitem od zach. zamkniętym trójkątnym frontonem i dwuspadowym dachem, ryzalitem od wsch., jednokondygnacyjnym, z wystawką na osi. Od str. pd. niewysoka przybudówka, nakryta dachem płaskim, podobnie jak w przybudówce od pn. W dachu, niewielkie dymniki.

Elewacja zach., jednokondygnacyjowa w korpusie, czteroosiowa, z oknami ujętymi w profilowane ramy, ze stylizowanym zwornikiem w górnej listwie, zamknięta profilowanym gzymsem. Na osi, dwukondygnacyjny ryzalit, trójosiowa w parterze i piętrze dzielony pionowy pilastrami, z kapitelem o formie stylizowanej ślimacznicy. Na osi, wejście arkadowe. We frontonie, owalne naświetle, w opasce, ograniczone profilowanymi gzymсами. Elewacja pn., dwuosiowa w jednokondygnacyjnej przybudówce, z wnęką arkadową. W partii naczółka, dwa okna, w opaskach, ze zwornikiem. Elewacja wsch., ~~YXXXXXXXXX~~ jednokondygnacyjowa w korpusie, ośmioosiowa, z oknami w opaskach i trójosiowa w ryzalicie, poprzedzonym balustradą. Elewacja pd., z przybudówką parterze i dwoma oknami w części naczółka.

Instalacje: elektr., CO, wodociągowa, gazowa.



14. Kubatura 890m <sup>3</sup>	15. Powierzchnia użytkowa 260m <sup>2</sup>	16. Przeznaczenie pierwotne mieszkalne	17. Użytkowanie obecne szkolne
18. Prace budowlane i konserwatorskie, ich przebieg i dokumentacja Remont dachu w 1976 r.		19. Stan zachowania (fundamenty, ściany zewnętrzne, ściany wewnętrzne, sklepienia, stropy, konstrukcje dachowe, pokrycie dachu, wyposażenie i instalacje) Stan dobry.	
20. Najpilniejsze postulaty konserwatorskie			



21. Akta archiwalne (rodzaj, akt, numer i miejsce przechowywania)

22. Bibliografia

23. Źródła ikonograficzne i fotografie (rodzaj, miejsce przechowywania, sygnatury)

24. Uwagi różne

25. Wypełnił  
mgr Panek

26. Sprawdził

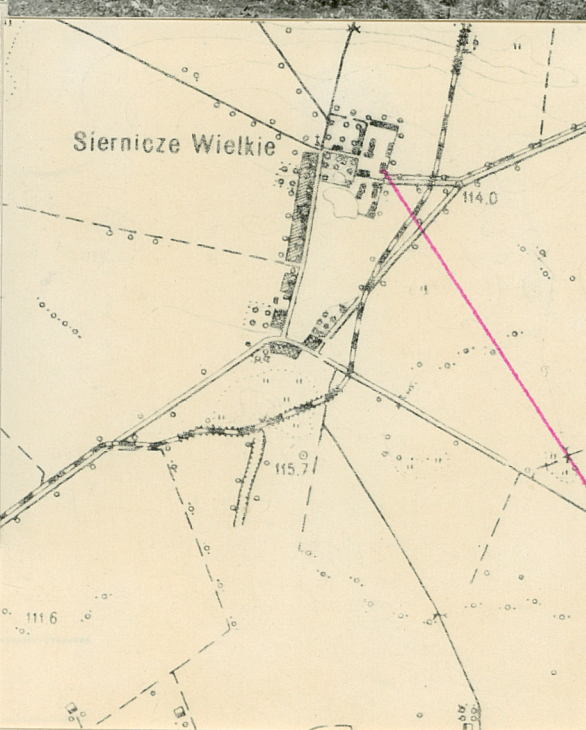
27. Załączniki



1. Miejscowość  
SIERNICZE WIELKIE

2. Obiekt (nazwa jak w karcie)  
DWÓR

3. Zawartość wkładki (nazwa obiektu lub materiału uzupełniającego)  
FOTOGRAFIE, PLAN ORIENT.



Wkładkę założył: Panek, 09. 1981

(imię, nazwisko, data)

Miejsce przechowywania negatywów:

Jedn. Wyd. Akcyd. Olsztyn zam. 1299/S/78  
Graf. ZP. Ostróda zam. 1046 n. 20000

Wzór ODZ 1978 r.