

1. Obiekt

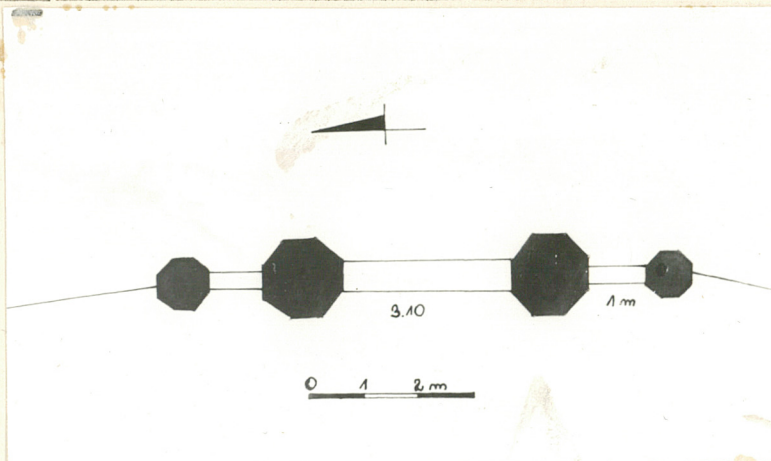
MUR KOSCIELNY

2. Czas powstania
4 ćw.XIX w.

3. Miejscowość
L I S I E C W I E L K I

1820/4

11. Zdjęcia, rzut, przekrój, sytuacja, orientacja



4. Adres
Lisiec Wielki, obok kościoła
paraf.p.w.św.Jana Chrzcziciela
nr hipoteczny

5. Przynależność administracyjna

województwo konińskie

gmina Stare Miasto

6. Poprzednie nazwy miejscowości

7. Przynależność administracyjna
1 VI 1975

województwo poznańskie

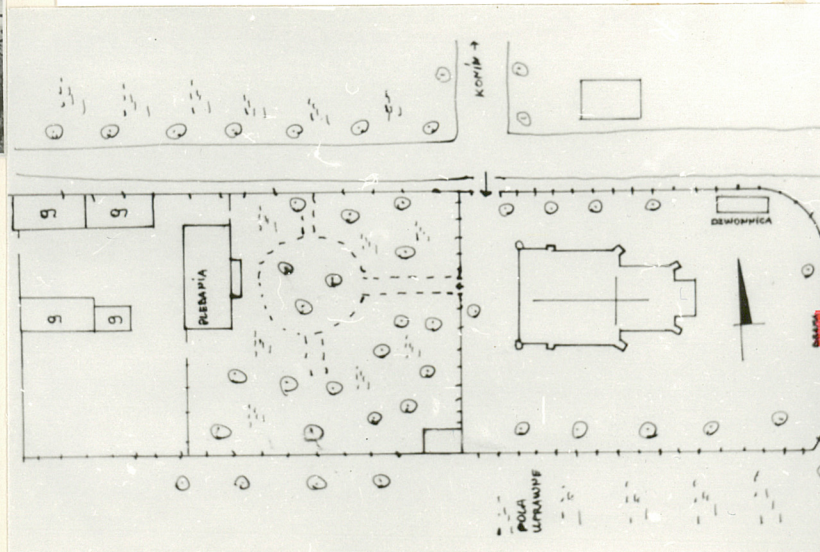
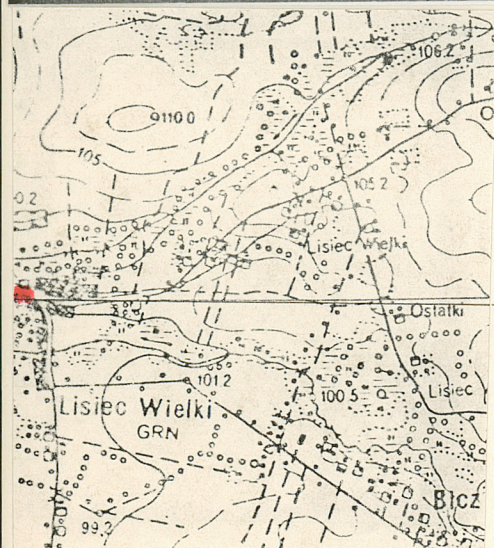
powiat Konin

8. Właściciel i jego adres
Parafia Rzymsko-Katolicka w
Liścu Wielkim, Lisiec Wielki nr.
36
Diecezja Włocławska

9. Użytkownik i jego adres
Parafia w liścu Wielkim nr.36
w/m

10. Rejestr zabytków

Nr 136/wmp/4 data 27.04.2005



12. Autorzy, historia obiektu, określenie stylu.

Mur wzniesiony zapewne w 4 ćw.XIX w przy kościele paraf.p.w.św.Jana Chrzcziciela.

13. Opis (sytuacja, materiał i konstrukcja, rzut, bryła, elewacje, wnętrze, wyposażenie, instalacje)

Mur usytuowany jest wokół nieregularnej parceli, z bryłą kościoła paraf.p.w. św. Jana Chrzcziciela pośrodku, w centralnej części wsi, z dwoma bramami głównymi, na osi od wsch. oraz pn-zach.narożu. Mniejsza brama od str.zach.z wejściem na plebanie

Materiał: murowany z cegły, tynkowany z żelaznymi bramami i kratami.

Plan: nieregularny, z zaokrąglonym narożem pn-wsch. Od str.wsch.główna brama z trzema przelotami, środkowym znacznie szerszym, z czterema ośmiobocznymi filarami. Od str.pn-zach. druga brama z dwoma przelotami, flankowana ośmiobocznymi filarami.

~~XXXXXXXXXXXX~~ Na osi zach.elewacji kościoła, jednoprzelotowa brama prowadząca na plebanie.

Bryła : filary wspierające metalowe kraty w formie ośmiobocznych słupów zwieńczonych profilowanym gzymsem i nakryte stożkowym daszkiem, o wysokości ok.140 cm. Główne bramy z wyższymi filarami, ustawione na profilowanych cokołach, z profilowanym gzymsem w zwieńczeniu i prostopadłościennymi sterczynami.

Wyposażenie:

-metalowe bramy i kraty z ogrodzenia

14. Kubatura	15. Powierzchnia użytkowa	16. Przeznaczenie pierwotne mur kościelny	17. Urzyczkowanie obecne mur kościelny
18. Prace budowlane i konserwatorskie, ich przebieg i dokumentacja		19. stan zachowania (fundamenty, ściany zewnętrzne, ściany wewnętrzne, sklepienia, stropy konstrukcje dachowe, pokrycie dachu, wyposażenie i instalacje) Stan dobry.	
		20. Najpilniejsze postulaty konserwatorskie	

21. Akta archiwalne (rodzaj akt, numer i miejsce przechowania)

22. Bibliografia

23. Źródła ikonograficzne i fotografie (rodzaj, miejsca przechowania, sygnatury)

24. Uwagi różne

25. Opracował

tekst mgr W.M. Panek, VII 1988

imię, nazwisko, data, podpis

plany, rysunki Panek, VII-1988

imię, nazwisko, data, podpis

zdjęcia fotogr Panek, IV-VIII 1988

imię, nazwisko, data, podpis

miejsce przechowania negatywów BDZ

Karta po wypełnieniu podlega ochronie na podstawie przepisów prawa autorskiego

26. Adnotacje o inspekcjach, informacje o zmianach (daty, imiona i nazwiska wypełniających)

27. Załączniki

-wkładka z fotografiami

1. Miejscowość

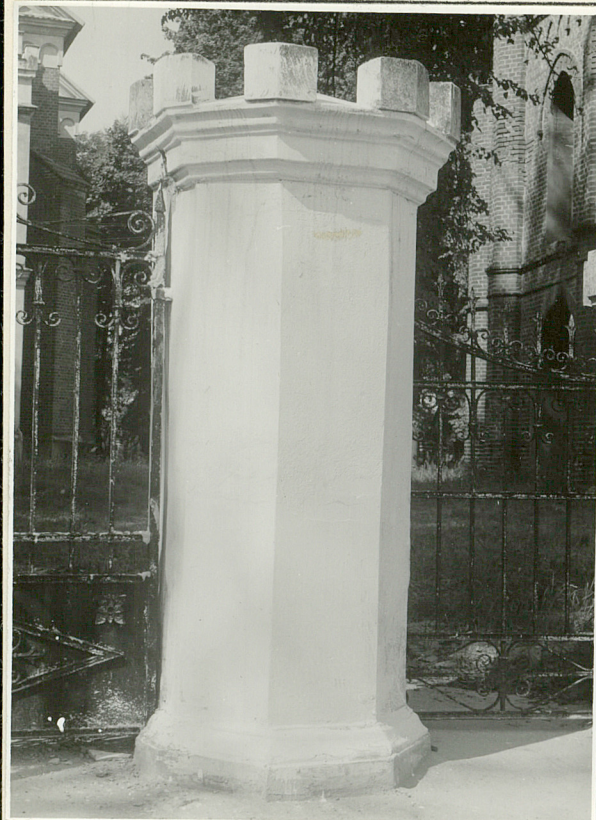
L I S I E C WIELKI

2. Obiekt (nazwa jak w karcie)

MUR OBOK KOSCIOLA

3. Zawartość wkładki (nazwa obiektu lub materiału uzupełniającego)

FOTOGRAFIE



Wkładkę założył: VIII 1988 Panek
imię, nazwisko, data

Miejsce przechowywania negatywów: BDZ