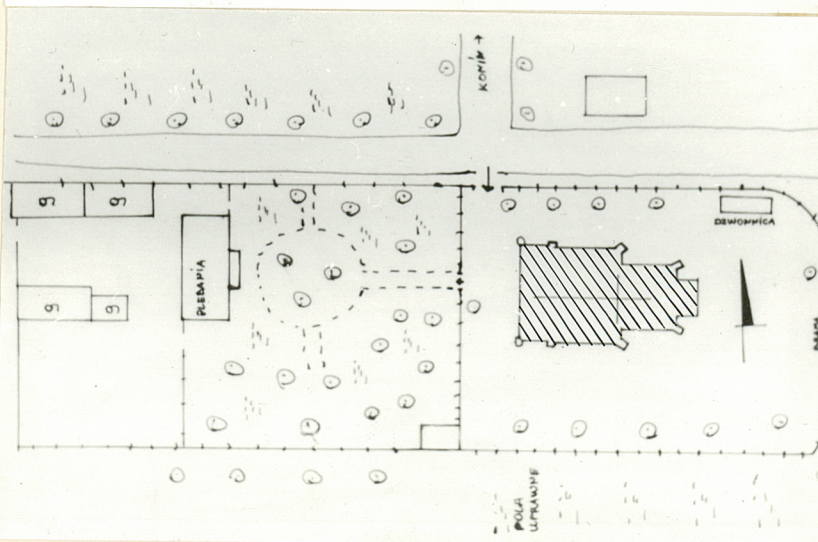
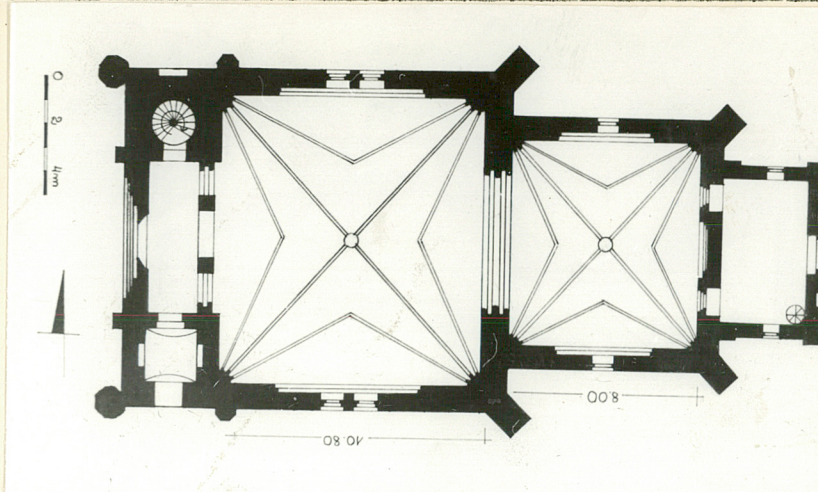
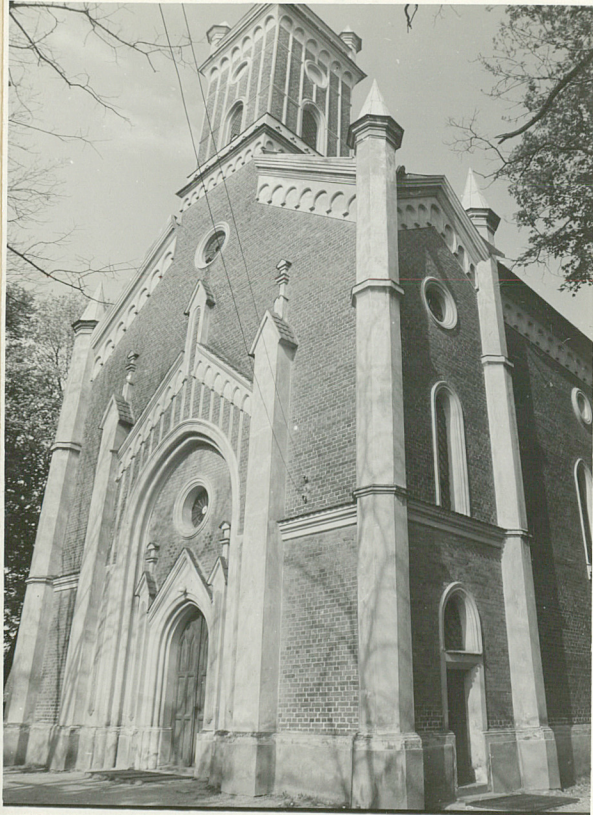


1. Obiekt KOSCIOL PARAF.p.w.św. JANA CHRZCICIELA

2. Czas powstania
1878-1880 r.

3. Miejscowość LISIEC WIELKI

11. Zdjęcia, rzuty, przekroje, sytuacja, orientacja



4. Adres
Lisiec Wielki nr.35, kościół
paraf.p.w.św.Jana Chrzciciela
nr hipoteczny

5. Przynależność administracyjna
województwo konin
gmina Stare Miasto

6. Poprzed te nazwy miejscowości

7. Przynależność administracyjna
1 VI 1975

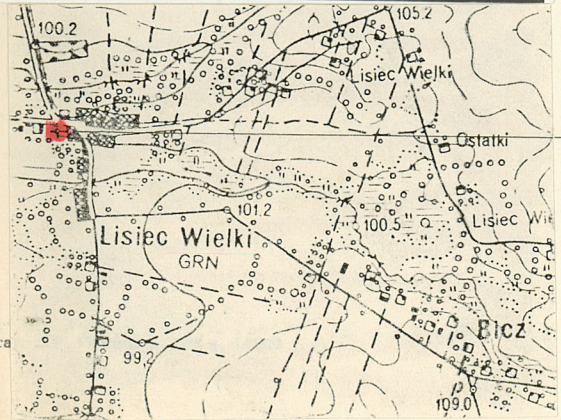
województwo poznański
powiat Konin

8. Właściciel i jego adres
Parafia Rzymsko-Katolicka w
Liści Wielkim, Lisiec Wielki
nr.36
Diecezja Włocławska

9. Użytkownik i jego adres
Parafia w Liści Wielkim nr.36
w/m

10. Rejestr zabytów

Nr 226/44pA data 27.04.2005



12. Autorzy, historia obiektu, określenie stylu.

Kościół zbudowany w latach 1878-80 staraniem Ks. Sebastiana Zabłockiego /1832-1921/ tablica we wnętrzu od pd. ściany prezbiterium.

13. Opis (sytuacja, materiał i konstrukcja, rzut, bryła, elewacje, wnętrze wg oszażenie, instalacje)

Kościół usytuowany jest w otwartej zabudowie, w centralnej części wsi, na nieregularnej parceli otoczonej murem parkanem. Od str. zach. widoczny budynek plebanii z ogrodem. Od str. pn-wsch. bryła dzwonnicy przy parkanie. Orientowany.

Materiał: na cokole z cegły i kamienia, mury z cegły, nietynkowane, z dekoracją tynkowaną detalu architektonicznego, wewnątrz tynkowane, w części dachu kryty dachówką karpiówką oraz blachą/hełm wieży i sterczyny. Więźba konstrukcji krokwiowo-stolcowej-drewniana. We wnętrzu ceglane sklepienia krzyżowo-żebrowe ze służkami /nawa i prezbiterium/ stropy płaskie z podsufitką/zakrystia/i sklepienia odcinkowe w pd. części chóru muzycznego. Posadzki: w nawie i prezbiterium posadzki kamienne w zakrystii podłogi deskowe, w chórze i kruchcie od pd. cementowe. Chór muzyczny z cegły, tynkowany, z trzema ostrołukowymi przelotami. Od pn. chóru, łamane schody, mury, tynkowane, od pd. w zakrystii kręcone schody, drewniane. Stolarka: drzwi jedno i dwuskrzydłowe, płycinowe/wejściowe/zamknięte ostrołukowo, okna pojedyncze w metalowych ramach, wielopolowe, ostrołukowe oraz koliste. Ołtarz główny, mury architektoniczny.

Plan: kościół jednonawowy, z nieco węższym prezbiterium od wsch. zamkniętym prostokątnie, z dwoma ostrołukowymi przejściami symetrycznymi od wsch. do prostokątnej jednoprzestrzennej zakrystii z kręconymi schodami do skarbcza. Od str. zach. chór muzyczny wsparty na dwóch kwadratowych filarach, z trzema ostrołukowymi przelotami arkadowymi, występujący do nawy ówierokoliście. Od pd. chóru niewielka, zbliżona do kwadratu kruchta sklepiona odcinkiem. Od pn. chóru łamane schody. Naroża wsch. nawy i prezbiterium ujęte szkarpami. Zewnętrzne naroża chóru ujęte ośmiobocznymi wieżyczkami.

Bryła zwarta, w nawie kryta dwuspadowym dachem, z nieco niższym prezbiterium od wsch. nakrytym dwuspadowym dachem. Od str. wsch. prezbiterium dwukondygnacyjne przybudówka mieszcząca zakrystię w przyziemiu i skarbczyk na piętrze, kryta pulpitowym dachem z dekoracyjnymi sterczynami w dachu. Naroża wsch. nawy i prezbiterium ujęte w 3/4 wysokości szkarpami z pulpitowymi zwieńczeniami. Od str. zach. w korpusie ośmioboczne wieżyczki zwieńczone ostrosłupowymi daszkami. Na osi dachu pomiędzy nawą i prezbiterium wieżyczka z sygnaturką.

Elewacja wsch., dwukondygnacyjna, trójosiowa w zakrystii i skarbczyku. W przyziemiu

14. Kubatura

ok. 2400m³

15. Powierzchnia użytkowa

380m²

16. Przeznaczenie pierwotne

kościół paraf.

17. Urzyczkowanie obecne

kościół paraf.

19. stan zachowania (fundamenty, ściany zewnętrzne, ściany wewnętrzne, sklepienia, stropy, konstrukcje dachowe, pokrycie dachu, wyposażenie i instalacje)

Stan dobry.

18. Prace budowlane i konserwatorskie, ich przebieg i dokumentacja

W latach 1979/80 remont :

-pokrycie dachu dachówką

-prace blacharskie

20. Najpilniejsze postulaty konserwatorskie

21. Akta archiwalne (rodzaj akt, numer i miejsce przechowania)

24. Uwagi różne

25. Opracował

tekst mgr W.M.Panek, VIII 1988

imię, nazwisko, data, podpis

plany, rysunki Panek, VII 1988

imię, nazwisko, data, podpis

zdjęcia fotogr Panek, IV-VIII 1988

imię, nazwisko, data, podpis

miejsce przechowania negatywów BDZ

Karta po wypełnieniu podlega ochronie na podstawie przepisów prawa autorskiego

22. Bibliografia

26. Adnotacje o inspekcjach, informacje o zmianach (daty, imiona i nazwiska wypełniających)

23. Źródła ikonograficzne i fotografia (rodzaj, miejsca przechowania, signatury)

27. Załączniki

- wkładka z opisem i fotografiami
- wkładka z fotografiami
- wkładka z fotografiami

1. Miejscowość L I S I E C W I E L K I	2. Obiekt (nazwa jak w karcie) KOŚCIOŁ PARAF.p.w. św.JANA CHRZCICIELA	3. Zawartość wkładki (nazwa obiektu lub materiału uzupełniającego) OPIS, FOTOGRAFIE
---	---	--

niesysoki, tynkowany cokoł, przerwany na osi ostrołukowym otworem drzwiowym w profilowanej opasce. Po bokach otworu ostrołukowo zamknięte płyciny z opaską. Naroża elewacji ujęte lizenami, łączonymi profilowanym gzymsem w środkowej partii, na którym ustawione trzy ostrołukowo zamknięte otwory w opaskach, skrajne w formie ślepej arkady. W zwieńczeniu gzyms profilewany, pod którym fryz zbudowany z trójkątnie zamkniętych arkad. Szczyt wsch. prezbiterium dekorowany fryzem arkadkowym, tynkowanym z półkolistym zamknięciem. Elewacja pd., dwukondygnacyjowa, pięcioosiowa. We wsch. części dwa ostrołukowo zamknięte okna w opaskach, w dwóch kondygnacjach przedzielonych gzymsem, z fryzem arkadkowym w zwieńczeniu. Naroża prezbiterium ujęte ukośnie ustawioną szkarpą, z ostrołukowym oknem na osi i kolistą płyciną w opasce powyżej. W nawie, dwa ostrołukowo zamknięte okna w opaskach z gzymsem podokiennym, z kolistą płyciną powyżej. W zach. partii elewacji, w osi chóru muzycznego, mur wydzielony dwoma ośmiobocznymi wieżyczkami zwieńczonymi ostrosłupowymi daszkami. W przyziemiu prostokątny otwór drzwiowy na osi, z ostrołukowo zamkniętym nadświetlem. Wyżej, ostrołukowo zamknięty otwór okienny w opasce i koliste okno w opasce. W zwieńczeniu trójkątny szczyt z fryzem arkadkowym. Elewacja pn., o identycznej formie, symetrycznej z elewacją pd., z ostrołukowo zamkniętą płyciną na osi klatki schodowej prowadzącej na chór muzyczny. Elewacja zach., dwukondygnacyjowa, jednoosiowa. Naroża ujęte ośmiobocznymi wieżyczkami z ostrosłupowym zwieńczeniem. Na osi portal zamknięty ostrołukowo z archiwoltą, ujęty lizenami zwieńczonymi dwuspadowymi daszkami i dekoracyjnymi szczycikami. Wyżej koliste okno w opasce, w polu wyznaczonym archiwoltą. Całość ujęta lizenami zwieńczonymi dwuspadowymi daszkami ze szczycikami, łączonymi trójkątnym szczytem z fryzem arkadkowym. Nad portalem koliste okno w opasce. Elewacja korpusu zwieńczona fryzem arkadkowym, łamanym na osi. Elewacje wieży jednoosiowe, z ostrołukowo zamkniętym oknem w opasce i kolistą płyciną powyżej, dzielone gzymsami, z gzymsem i fryzem arkadkowym w zwieńczeniu. W dachu, naroża ujęte ośmiobocznymi wieżyczkami z ostrosłupowymi daszkami.

Wnętrze: kościół jednonawowy, z nawą zbliżoną w planie do kwadratu, nakrytą sklepieniem krzyżowo-żebrowym, z żebrami spływającymi poprzez słuźki do posadzki. Wykroj żeber o profilu kolistym, z malowanymi pasami, z roślinnymi fryzami na wysklepkach. W ścianach pn. i pd., ostrołukowo zamknięte okna założone w ostrołukowej archiwoltcie, z przedstawieniami z życia Chrystusa po bokach. Na osi sklepienia przedstawienie znaków Zodiaku. Od wsch. ostrołukowa tęcza prowadząca do prezbiterium, zbliżonego do kwadratu, nakrytego sklepieniem krzyżowo-żebrowym ze sklepieniami jak w nawie, z fryzami

roślinnymi na wysklepkach. W ścianach pd., pn. i wsch. ostrołukowo zamknięte archiwolty. W przyziemiu ściany wsch., dwa ostrołukowo zamknięte portale z archiwoltą/pd. otwór zamurowany/ prowadzące do zakrystii, nakrytej płaskim stropem z kręconą klatką schodową prowadzącą do skarbcza na piętrze. Od str. zach. nawy, chór muzyczny wsparty na dwóch kwadratowych filarach, z trzema ostrołukowymi przelotami ujętymi profilowanymi opaskami, występujący ćwierćkoliście do nawy, z balustradą zdobioną fryzem arkadkowym. Od pd. chóru, zbliżona do kwadratu niewielka kruchta nakryta sklepieniem odcinkowym. Od str. pn. murowana klatka schodowa.

Wyposażenie:

- ołtarz główny, architektoniczny o formach neogotyckich z 4 ćw. XIX w., z obrazem Matki Boskiej z Dzieciątkiem
- dwa ołtarze boczne, z 4 ćw. XIX w., z obrazem Jana Chrzciciela i św. Józefa
- ambona z 4 ćw. XIX w.
- polichromie z XX w.
- stolarka drzwiowa i okienna z 4 ćw. XIX w.

Lisiec Wielki

- | | |
|--------------------------------|------------------------------------|
| 1. Widok od str. pd-zach. | 18. Stolarka drzwi od wsch. |
| 2. Rzut poziomy w skali 1:200 | 19. Widok na prezbiterium i ołtarz |
| 3. Widok od str. pd-wsch. | 20. Służki w nawie od pn. |
| 4. Elewacja pd. prezbiterium | 21. Chór muzyczny z balustradą |
| 5. Elewacja wsch. zakrystii | 22. Wnęki z oknami w nawie |
| 6. Elewacja zach. od pd. | 23. Sklepienie nawy |
| 7. Portal od zach. | 24. Sklepienie prezbiterium |
| 8. Portal od zach. z pd. | |
| 9. Dekoracja portalu od zach. | |
| 10. Widok na wieżę od pd-zach. | |
| 11. Zwieńczenie nawy od pd. | |
| 12. Portal od str. wsch. | |
| 13. Portal od pd. do kruchty | |
| 14. Okno nawy od str. pd. | |
| 15. Okno od zakrystii od pd. | |
| 16. Arkady od wsch. | |
| 17. Dekoracja portalu od zach. | |

1. Miejscowość

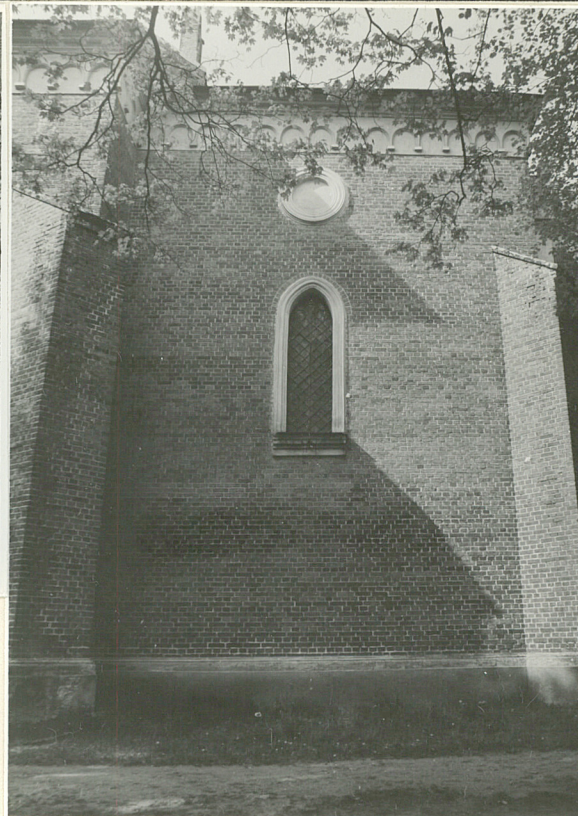
LISIEC WIELKI

2. Obiekt (nazwa jak w karcie)

KOŚCIOŁ PARAF.p.w.
JANA CHRZCICIELA

3. Zawartość wkładki (nazwa obiektu lub materiału uzupełniającego)

FOTOGRAFIE

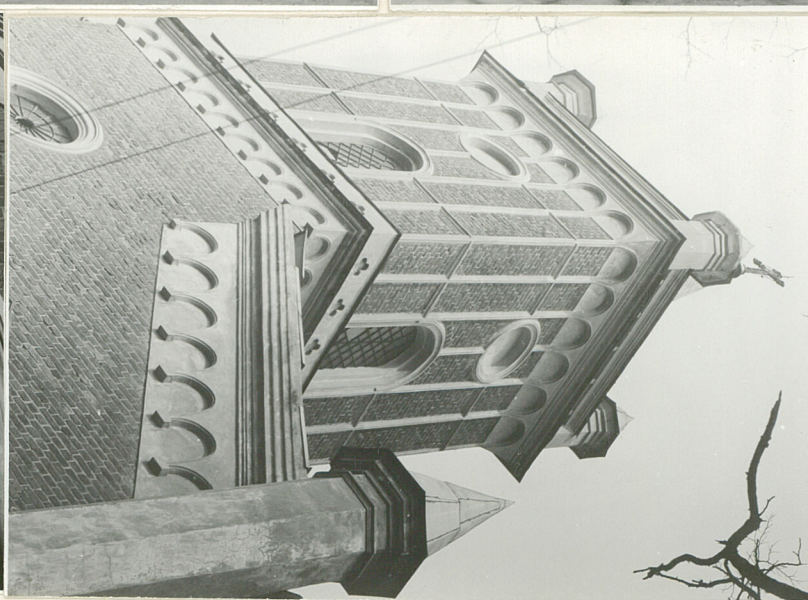


Wkładkę założył: Panek, VIII 1988

imię, nazwisko, data

Wzór ODZ 1978 r.

Miejsce przechowywania negatywów: BDZ



1. Miejscowość

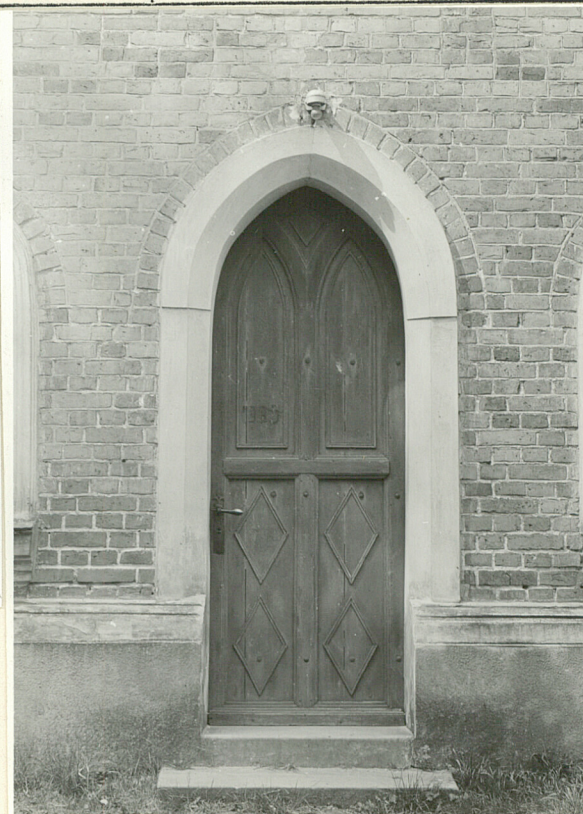
LISIEC WIELKI

2. Obiekt (nazwa jak w karcie)

KOŚCIÓŁ PARAF.p.w.
ŚW. JANA CHRZCICIELA

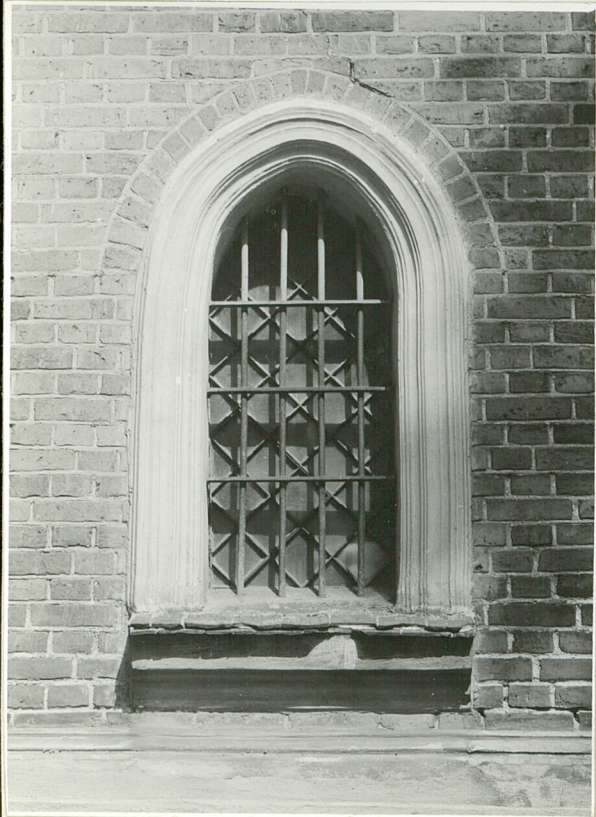
3. Zawartość wkładki (nazwa obiektu lub materiału uzupełniającego)

FOTOGRAFIE



Wkładkę założył: Panek, VIII 1988
imię, nazwisko, data

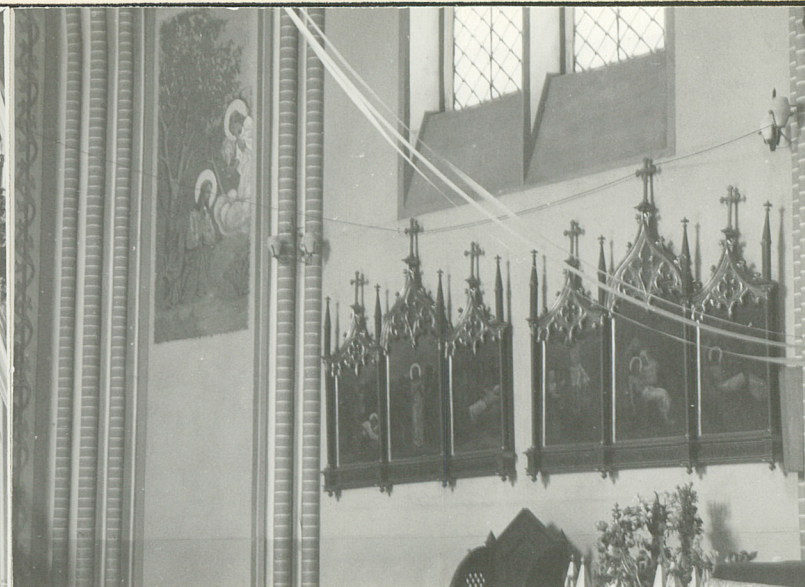
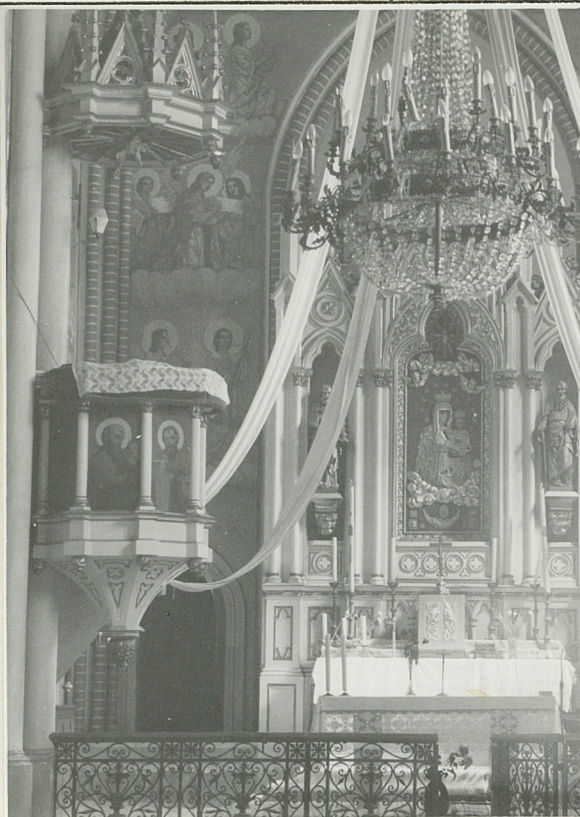
Miejsce przechowywania negatywów: BDZ



1. Miejscowość
L I S I E C W I E L K I

2. Obiekt (nazwa jak w karcie)
KOSCIOŁ PARAF. p.w. św.
JANA CHRZCICIELA

3. Zawartość wkładki (nazwa obiektu lub materiału uzupełniającego)
FOTOGRAFIE



Wkładkę założył: Panek, VIII 1988

imię, nazwisko, data

BDZ

Miejsce przechowywania negatywów:

