

Nr

III

A

B

C

D

E

F

G

H

I

J

K

L

M

N

O

P

R

S

T

U

V

W

X

Y

Z

1. Obiekt zabytkowy

Kościół fil. p.w. Serca Jezusowego (poevangelicki)

2. Miejscowość

REJOWIEC

qm. SKOKI

3. Wiek

I poł. XIX

4. Styl

zab. bud. druidianego

5. Kubatura m³

527 495

6. Powierzchnia w m²

123

a) zabytkowa: 120 b) użytkowa:

20. Przynależność administracyjna

a) województwo

polskie

b) powiat

wrocławski

c) gmina

SKOKI

7. Materiał budowlany

przed zniszczeniem

po odbudowie

a) ściany

drewno

b) sklepienia

—

c) stropy

drewno

d) więzania dachu

drewno

e) krycie dachu

dachówka

11. Ilość budynków

1

12. Ilość kondygnacji

13. Użytkowanie wnętrza według ilości:

a) izb mieszkalnych

—

b) innych pomieszczeń

1+1

c) piwnic

—

14. Grunty należące do zabytku:

ha

a) ogrody stylowe

b) sady i grunty uprawne

c) lasy

d) wody

e) inne

cementar kościelny 0,30

21. Stacja

nazwa stacji

odległość od stacji w km

a) kolejowa

Stawa

3

b) autobusowa

22. Właściciel i jego adres

Kuria Metropol. w Gnieźnie

8. Wyposażenie architektoniczne

Tablice trumienne
Zygmunt I poł. XIX w.
Tabernakulum rokokowe

15. Przeznaczenie pierwotne budynku

sakralne (kości. ewang.)

16. Użytkowanie w latach ubiegłych

sakralne

17. Użytkowanie obecne

sakralne (kości. katol.)

18. Nadaje się do użycia na:

sakralne

23. Użytkownik i jego adres

Par. Rzym. kat. w Dąbrowie

24. Inwestor i jego adres:

J. W.

9. Autorzy i data budowy i przebudowy

Kościół wzniesiony w 1820.
na miejscu poprzedniego z 1628 r.

19. Data, rodzaj i stopień zniszczenia i odbudowy

Data	OPIS	zniszczenia o/o	odbudowa o/o
VIII. 1939 r.	niezniszczony		
XI. 1939 r.	niezniszczony		
XII. 1945 r.	niezniszczony		
X. 1959	niezniszczony		
IX. 1966	stan techn. kościoła dobry		

25. Rejestr zabytku nr

rok ———— miejsce przechowywania

BRAK

26. Nazwa księgi hipotecznej

księga wieczysta

27. Numer hipoteczny

T.1.K.1. ART. 16

28. Akta

BRAK

29. Fotografie

BRAK

30. Inwentaryzacja pomiarowa

BRAK

10. Udostępnienie

Dostępny

OŚRODEK
DOKUMENTACJI
ZABYTKÓW

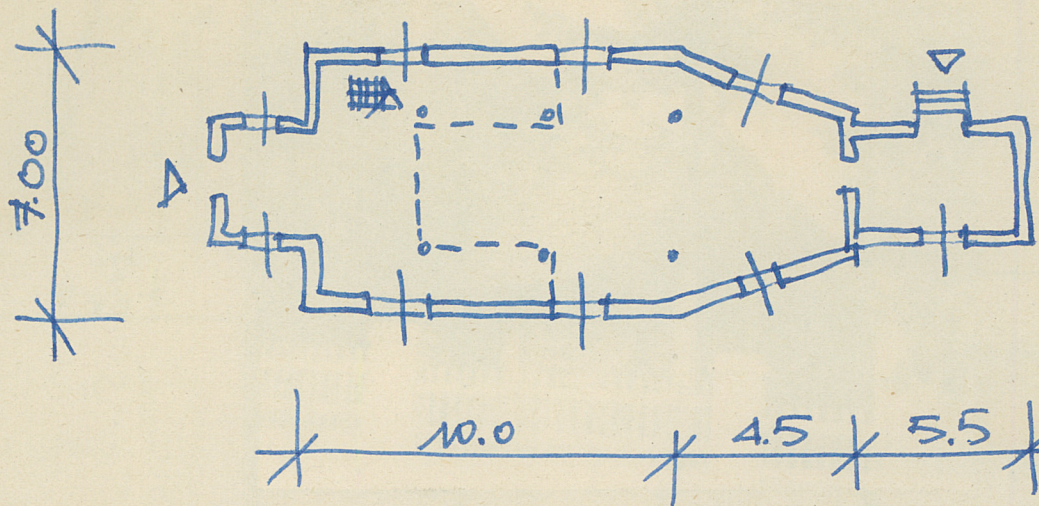
Z Y X W V U T S R P

skala: . . 1:200 .



pisowe,

WMS-4.2



WMS-4.2
WMS-1

Kościół orientowany, drewniany, bali, na podmur. kamiennej, ośno. Jednonawowy, strop drewn. ty na 6 słupach. Prebiterium nieregularne, zamknięte trójbocznie. Na ori preb. od wscho du zakrystia. Nad fasadą zach. sygnaturka kwadratowa, drewniana, ozdobiona, z dachem namiotowym, blaszanym.

Bibliografia: Krenner: die evangelischen Kirchen der Provinz Posen. Berlin 1905

35. Uwagi różne.

36. Wypełnił dnia

H. Sygietyński
X 1955

37. Sprawdził dnia

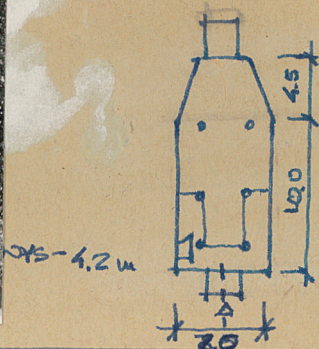
WMP. V. SA Arcusian
Stzen

IX. 1966

Z Y X W V U T S R P



pisowe, fotografia



Kościół orientowany, drewniany, wieńczący z bali, na podmur. kamiennej, oszalowany pionowo. Jednonawowy, strop drewniany wsparty na 6 słupach. Prebiterium nieregularne, zamknięte trójbocznie. Na oś. preb. od wsch. du zakrystia. Nad fasadą zach. sygnaturka kwadratowa, drewniana, oszalowana, z dachem namiotowym, blaszanym.

Bibliografia: Krenner: die evangelischen Kirchen der Provinz Posen. Berlin 1905

32. Przebieg prac konserwatorskich

rok	Wyszczególnienie prac	Koszt tys. zł
1955	Odnowiony	



pekje

35. Uwagi różne

36. Wypełnił dnia H. Sygietyński
X 1955 Stankiewicz

37. Sprawdził dnia WMP. V. 59 Brückner
IX. 1966 Stancu