

1. Obiekt 1787/3
DOM MIESZKALNY /DWOJAK/
w zespole folwarcznym

NR 3

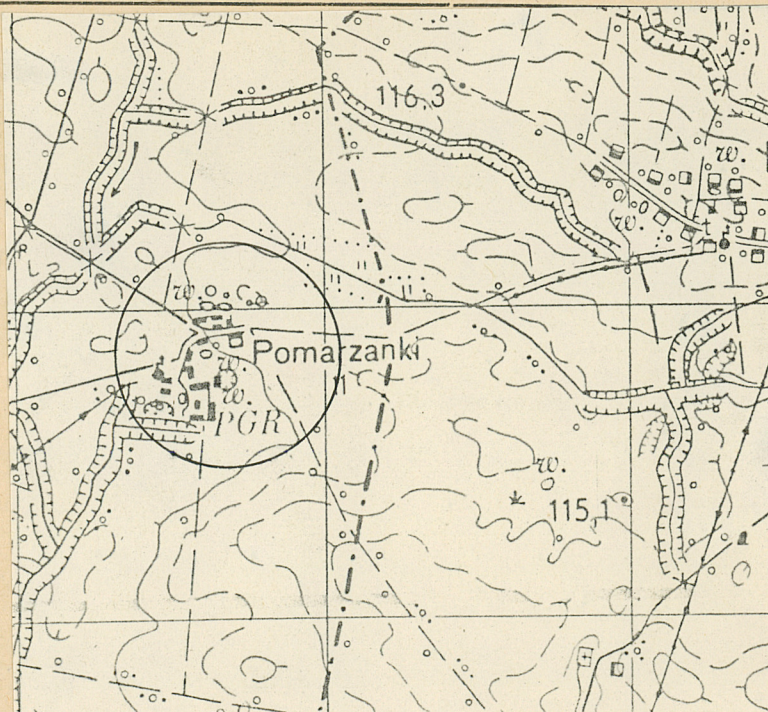
2. Czas powstania
1 ćw. XX w.

3. Miejscowość
POMARZANKI

11. Zdjęcia, rzut, przekrój, sytuacja, orientacja



Elewacje pdn. i wsch.



4. Adres
Pomarzanki nr 9

nr hipoteczny

5. Przynależność administracyjna
województwo poznańskie
gmina Skoki

5. Poprzednie nazwy miejscowości
Pomorzanki

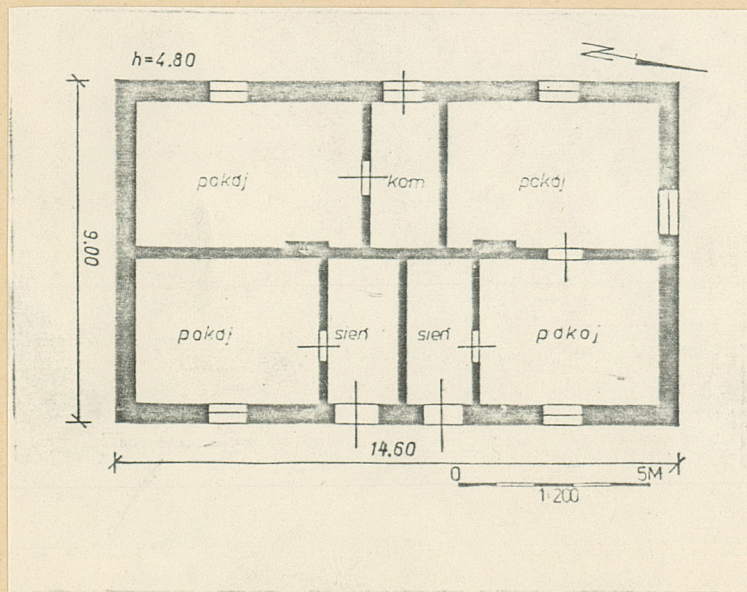
7. Przynależność administracyjna
1 VI 1975
województwo poznańskie
powiat Wągrowiec

8. Właściciel i jego adres
Kombinat PGR Popowo Kościelne
Zakład Rolny Jabłkowo

9. Użytkownik i jego adres
Kombinat PGR Popowo Kościelne
Zakład Rolny Jabłkowo

10. Rejestr zabytków:

Nr data



Obiekt powstał jako dom mieszkalny w zabudowie d.folwarku. Zbudowany w 1 ćw. XX w. Budynek nie wykazuje żadnych cech stylowych. Nazwisk projektanta i budowniczego nie ustalono.

Chronologię obiektu ustalono na podstawie wywiadu ustnego.

Obiekt wchodzi w skład kolonii mieszkaniowej d. folwarku, położony po płu. stronie drogi lokalnej prowadzącej do Jabłkówka, naprzeciw skrzyżowania tej drogi z drogą prowadzącą do dworu, kalenicowo na osi płu.-pdu.

Materiał, konstrukcja, technika - budynek murowany z cegły na zaprawie wapiennej w wiatku krzyżowym, tynkowany, podmurówka kamienna, tynkowana; strop deskowy z podsufitką; wieżba dachowa o konstrukcji jętkowo-płatwiowej z zastrzałami przyściennymi; podłoga w sieni betonowa, w pozostałych pomieszczeniach i strychu deskowa /dawniej w pom. mieszkalnych klepisko/, otwory okienne o wykroju prostokątnym, w części strychowej zwieńczone odcinkowo, stolarka nowa; otwory drzwiowe o wykroju prostokątnym, drzwi deskowe, nowe, wejściowe do budynku z nadświetlem

Budynek założony na planie prostokąta, dwutraktowy

Bryła prosta, zwarta. Budynek wolnostojący, parterowy, kryty dwuspadowym dachem o małym nachyleniu połaci.

Elewacje krótsze, płu. i pdu. opracowane analogicznie, 1-osiowe z otworem okiennym umieszczonym na osi; elewacje dłuższe, zach. 3-osiowa z symetrycznie umieszczonymi otworami okiennymi, wsch. 4-osiowa z symetrycznie rozmieszczonymi w jej powierzchni otworami drzwiowymi i okiennymi, w części strychowej opracowane analogicznie 3-osiowe z otworami okien strychowych umieszczonych na osi, w elewacji zach. otwory okienne /strychowe/ w ceglanym, tynkowanym obramowaniu wystającym ponad lico muru; w elewacjach płu., wsch. i zach. gzyms pośredni złożony z rzędu cegieł wystających ponad lico muru, podkreślony od dołu rzędem cegieł z odstępami pomiędzy sobą; narożniki budynku wystające ponad lico muru, w części strychowej zdobione boniowaniem wykonanym w cegle.

Wnętrze podzielone na dwa mieszkania, złożone z sieni, kuchni i pokoju oraz komory należącej do mieszkania położonego w części połud. budynku

Instalacja elektryczna i wodna, ogrzewanie piecowe

Z pierwotnego wyposażenia wewnątrz nie zachowały się żadne elementy

14. Kubatura

525,6 m³

15. Powierzchnia użytkowa

131,4 m²

16. Przeznaczenie pierwotne

Dom mieszkalny /dwojak/

17. Użytkowanie obecne

Dom mieszkalny

18. Prace budowlane i konserwatorskie, ich przebieg i dokumentacja

Pokrycie dachu nową papą, wymiana podłóg, założenie podsufitki, wymiana okien - w latach 60-tych.

19. Stan zachowania (fundamenty, ściany zewnętrzne, ściany wewnętrzne, sklepienia, stropy konstrukcje dachowe, pokrycie dachu, wyposażenie i instalacje)

Stan zachowania dobry

20. Najpilniejsze postulaty konserwatorskie

21. Akta archiwalne (rodzaj akt, numer i miejsce przechowywania)

22. Bibliografia

23. Źródła ikonograficzne i fotografia (rodzaj, miejsca przechowywania, sygnatury)

24. Uwagi różne

25. Opracował

tekst mgr Józef Bednarczyk 4.5.1989r.
imię, nazwisko, data, podpis

plany, rysunki mgr Józef Bednarczyk 4.5.1989r.
imię, nazwisko, data, podpis

zdjęcia fotogr. mgr Józef Bednarczyk 4.5.1989r.
imię, nazwisko, data, podpis

miejsce przechowania negatywów Muz.Nar.Roln. w Szreniawie

Karta po wypełnieniu podlega ochronie na podstawie przepisów prawa autorskiego

26. Adnotacje o inspekcjach, informacje o zmianach (daty, imiona i nazwiska wypełniających)

27. Załączniki

1 wkładka

1. Miejscowość

P O M A R Z A N K I

2. Obiekt (nazwa jak w karcie)

DOM MIESZKALNY /DWOJAK/ NR 3

3. Zawartość wkładki (nazwa obiektu lub materiału uzupełniającego)

plan orientacyjny + 3 fotografie



Elewacja pdn.



Elewacja wsch.



Elewacja zach.

Wkładkę założył: mgr Józef Bednarczyk 4.5.1989r.

(imię, nazwisko, data)

Miejsce przechowywania negatywów: Muz.Nar.Roln. w Szreniawie

