

1. Obiekt 1786/4
GORZELNIA I PLATKARNIA, OB. GORZELNIA
w dawnym zespole folwarcznym

NR 3

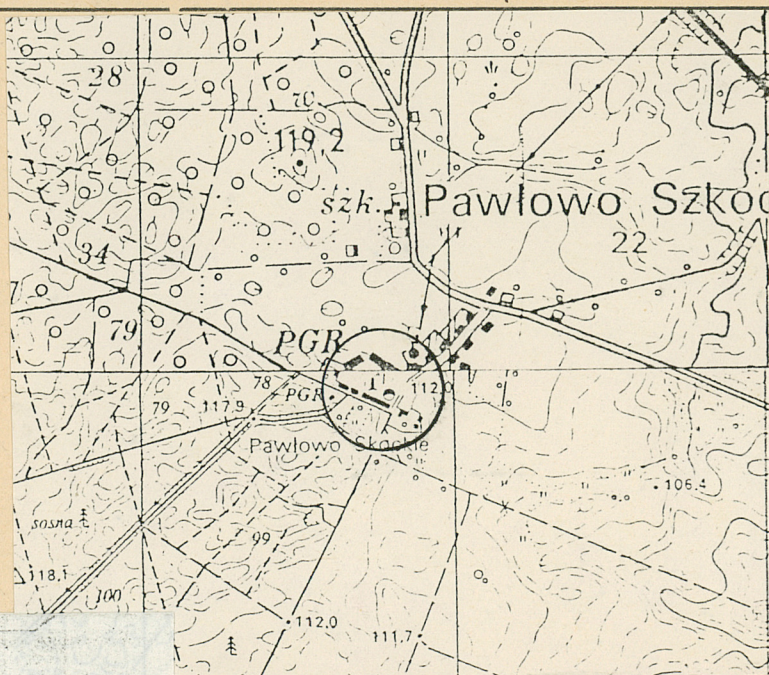
2. Czas powstania
koniec XIX w.

3. Miejscowość
PAWŁOWO
SZKOCKIE

11. Zdjęcia, rzut, przekrój, sytuacja, orientacja



Elewacja pdn.wsch.



4. Adres
Pawłowo Szkoockie
nr hipoteczny

5. Przynależność administracyjna
województwo poznańskie
gmina Skoki

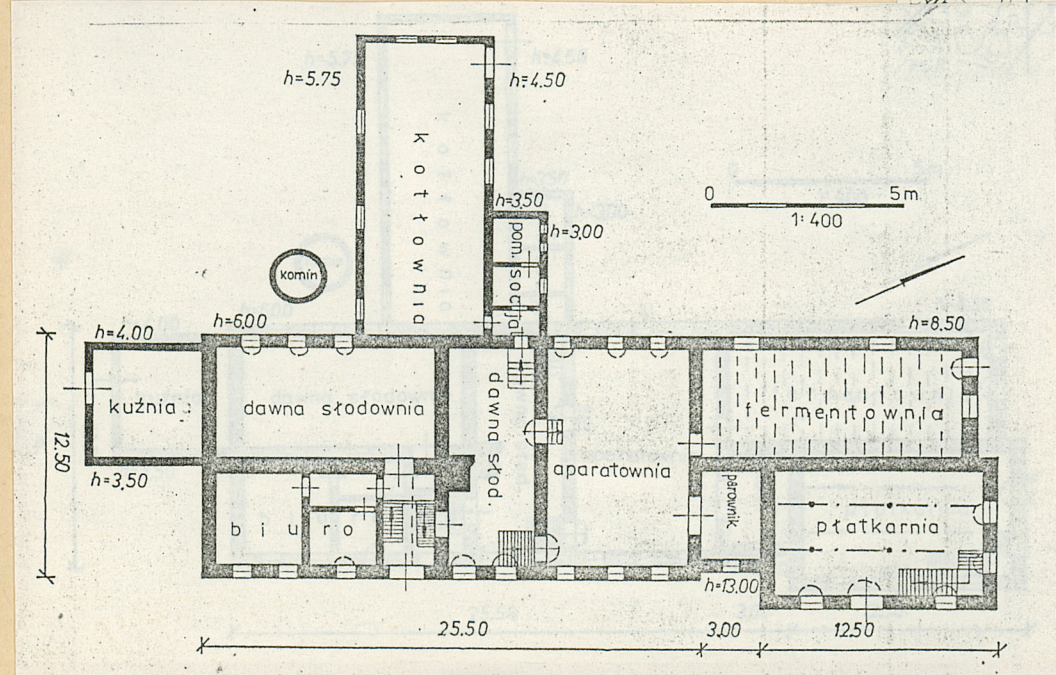
5. Poprzednie nazwy miejscowości
Pawłowo, Pawlowo ,Fohlenhof

7. Przynależność administracyjna
1 VI 1975
województwo poznańskie
powiat Wągrowiec

8. Właściciel i jego adres
Kombinat PGR Rybno Wielkie
Zakład Rolny w Stawianach

9. Użytkownik i jego adres
Kombinat PGR Rybno Wielkie
Zakład Rolny w Stawianach

10. Rejestr zabytków:
Nr data



12. Autorzy, historia obiektu, określenie stylu

Obiekt powstał jako gorzelnia i płatkarnia w zespole d. folwarku w końcu XIX w. Funkcję i chronologię ustalono na podstawie wywiadu ustnego i dokumentacji przechowywanej w BDZ w Poznaniu. Nazwisk projektanta i budowniczego nie ustalono. Budynek nie wykazuje żadnych cech stylowych.

13. Opis (sytuacja, materiał i konstrukcja, rzut, bryła, elewacje, wnętrze wyposażenie, instalacje)

Obiekt usytuowany w wielobudynkowym zespole dawnego folwarku, w części środkowej podwórza gospodarczego, kalenicowo na osi pñn.wsch.-pdn.zach.

Materiał, konstrukcja, technika - budynek murowany z cegły na zaprawie wapiennej tynkowany; podmurówka kamienna, tynkowana; stropy w dawnej słodowni, aparatowni wszystkich kondygnacjach płatkarni ceglany, płaski na szynach stalowych dwuteowych, w płatkarni z dwoma podciągami stalowymi wspartymi na 4 okrągłych słupach stalowych z ozdobnymi głowicami, w fermentowni oraz wszystkich pomieszczeniach piwnicznych sklepiony odcinkowo, w pom. płuczki z dwoma podciągami wspartymi słupami stalowymi, kształtu okrągłego z ozdobnymi głowicami, w pozostałych pom. piwnic na słupach lub murkach ceglanych, w pom. parownika stropy z płyt stalowych, w kotłowni betonowy na szynach stalowych, w pom. biura, dawnej słodowni, kuźni belkowy, w pom. biura z podsufitką, w dawnej słodowni podbity deskami i otynkowany na trzcinie; wieżba dachowa o konstrukcji kleszczowo-płatwiowej z zastrzałami przyściennymi; dach pom. głównego kryty eternitem falistym, dawniej papą, pozostałych pomieszczeń kryty papą; posadzka w pom. biura, w części strychowej nad dawną słodownią deskowa, nad aparatownią i częścią dawnej słodowni ceglana, w pozostałych pomieszczeniach i piwnicy betonowa /nad fermentownią pokryta deskami/; schody zewnętrzne prowadzące do lokalu spirytusu ceglane, otynkowane, wewnętrzne prowadzące z pom. dawnej słodowni do aparatowni, pom. socjalnych i piwnicy, ceglane obetonowane, w aparatowni i pom. parnika stalowe, pozostałe deskowe /do biura i na strych jednobiegowe, w płatkarni prowadzące na I kondygnację dwubiegowe, z I kondygnacji na strych kręte/, otwory okienne o wykroju prostokątnym, zwieńczone odcinkowo w większości ze szczeblinami metalowymi zamocowanymi na stałe /w płatkarni z otwieraną jedną kwaterą, w aparatowni i fermentowni z częścią środkową otwieraną do wewnątrz/, w biurze jedno okno zachowane, sześciopodziałowe /trójdzielne, dwuskrzydłowe/ z przechodzącym ślaniem i listwą przymykową, zawiasy katowe na hakach z podpórkami na słupku, zakrętki skrzydełkowe i uchwyty do otwierania, otwory drzwiowe o wykroju prostokątnym, w płatkarni i prowadzące do piwnic, zwieńczone odcinkowo, drzwi częściowo zachowane, prowadzące do dawnej słodowni i jednego z pom. biurowych jednoskrzydłowe, pełne, w odrzwiach, opierzone dekoracją sześciopłycinową, zamek wierzchni, zawiasy wbijane i przykręcane,

14. Kubatura

15. Powierzchnia użytkowa

16. Przeznaczenie pierwotne

Gorzelnia i płatkarnia

17. Użytkowanie obecne

Gorzelnia

19. Stan zachowania (fundamenty, ściany zewnętrzne, ściany wewnętrzne, sklepienia, stropy konstrukcje dachowe, pokrycie dachu, wyposażenie i instalacje)

Stan zachowania dobry

18. Prace budowlane i konserwatorskie, ich przebieg i dokumentacja

Zmiana napędu parowego na elektryczny w latach 1955-56
podwyższenie posadzki kotłowni w latach 60-tych,
zmiana pokrycia dachu na budynku głównym z papy na
eternit falisty w roku 1974 oraz położenie nowych
tynków zewnętrznych w 1974r.

20. Najpilniejsze postulaty konserwatorskie

21. Akta archiwalne (rodzaj akt, numer i miejsce przechowywania)

22. Bibliografia

23. Źródła ikonograficzne i fotografia (rodzaj, miejsca przechowywania, sygnatury)

24. Uwagi różne

25. Opracował

tekst mgr Zenon Głogowski 5.09.1989r.
.....
..... imię, nazwisko, data, podpis

plany, rysunki mgr Zenon Głogowski 5.09.1989r.
.....
..... imię, nazwisko, data, podpis

zdjęcia fotogr. mgr Zenon Głogowski 5.09.1989r.
.....
..... imię, nazwisko, data, podpis

miejsce przechowania negatywów Muz.Nar.Roln. w Szreniawie

Karta po wypełnieniu podlega ochronie na podstawie przepisów prawa autorskiego

26. Adnotacje o inspekcjach, informacje o zmianach (daty, imiona i nazwiska wypełniających)

27. Załączniki

4 załączniki

1. Miejscowość P A W Ł O W O S Z K O C K I E	2. Obiekt (nazwa jak w karcie) GORZELNIA i PŁATKARNIA OB. GORZELNIA NR 3 w zespole folwarcznym	3. Zawartość wkładki (nazwa obiektu lub materiału uzupełniającego) cd pkt 13 /opis/ + plan sytuacyjny + 2 fotografie
--	---	---

cd pkt. 13 /opis/

przewodzące z korytarza do dawnej słodowni, dwuskrzydłowe, pełne, w odrzwiach, opierzone dekoracją sześciopłycinową, zawiasy pionowe, zamek wierzchni, zasuwka górna, prowadzące z dawnej słodowni do aparatowni dwuskrzydłowe, pełne, deskowe, bez odrzwi, zawiasy pasowe, zamek zapadkowy, prowadzące z dawnej słodowni do piwnicy, jednoskrzydłowe, deskowo-listwowe, pełne, bez odrzwi, zamek zapadkowy, zawiasy pasowe, zewnętrzne prowadzące do płatkarni, dwuskrzydłowe, deskowe, pełne, w odrzwiach, zawiasy pionowe

Budynek założony na planie nieregularnym, budynku głównego na planie zbliżonym do litery L, z budynkiem płatkarni w elewacji pñ.wsch., kuźni w elew. pñ.zach. i kotłowni z pom. socjalnymi w elewacji pñ.zach.

Bryła rozczołkowana. Budynek główny parterowy, parnika dwukondygnacyjny, płatkarni jednokondygnacyjny, całkowicie podpiwniczony /oprócz płatkarni, kuźni, części dawnej słodowni, kotłowni i pom. socjalnych/, budynek główny oraz płatkarnia, kryte dachem dwuspadowym, pozostałe pom. dachem jednospadowym

Elewacja pñ.wsch. budynku głównego 9-osiowa, płuczki 1-osiowa we wszystkich kondygnacjach z otworami okiennymi umieszczonymi na osi pionowej, płatkarni 3-osiowa we wszystkich kondygnacjach z symetrycznie, na osi pionowej umieszczonymi otworami okiennymi i drzwiowym, elewacja pñ.wsch. płatkarni 2-osiowa we wszystkich kondygnacjach z symetrycznie, na osi pionowej umieszczonymi otworami okiennymi, fermentowni nieco cofnięta 1-osiowa z otworem drzwiowym magazynowym prowadzącym do pom. workownicy płatek z silnie wysuniętym na zewnątrz okapem dachu podtrzymwanym przez dwa wsporniki belkowe, elewacja pñ.zach. budynku głównego 9-osiowa, elewacja pñ.zach. budynku głównego ślepa, w części strychowej z symetrycznie umieszczonym otworem okiennym i blendą w szczycie kształtu okrągłego z datą 1974 /data remontu/, gzymsy pośrednie /na elewacji płatkarni i częściowo fermentowni/ dwójakiego rodzaju, na wysokości I kondygnacji złożony z czterech rzędów cegieł wystających ponad lico muru oraz na wysokości części strychowej złożony z dwóch rzędów cegieł wystających ponad lico muru przedzielonych dwoma rzędami cegieł ułożonych naprzemianlegle katem

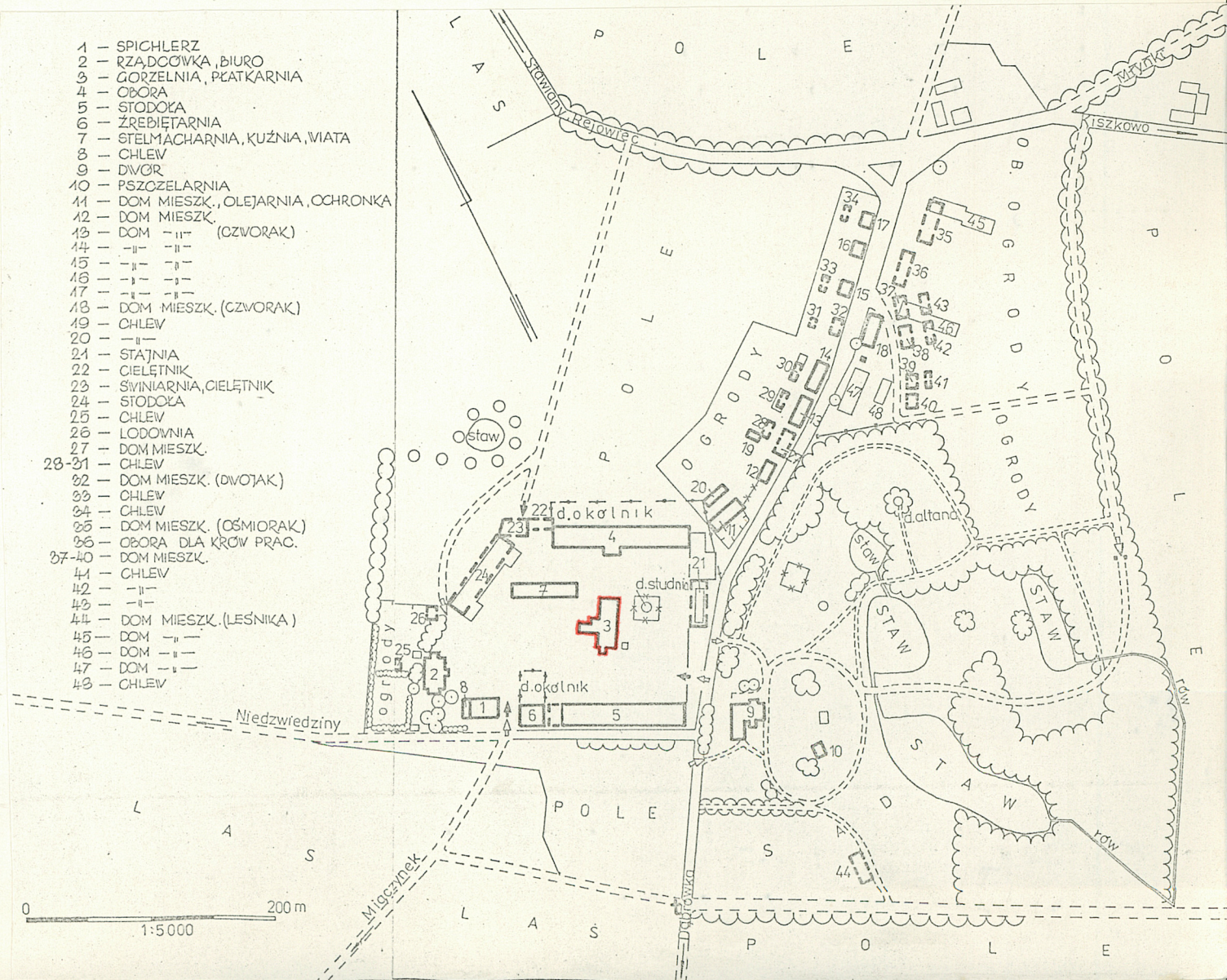
Wkładkę założył: mgr Zenon Głogowski 5.09.1989r.
(imię, nazwisko, data)

Miejsce przechowywania negatywów: Muz.Ner.Roln. w Szreniawie

A black and white photograph of a large, multi-story industrial building, possibly a mill or factory. The building has a light-colored, possibly plastered exterior with decorative horizontal bands. It features numerous windows, some of which are arched. A tall, dark chimney rises from the roofline. In the foreground, there is a large, dark cylindrical tank or silo. The ground is unpaved and dusty, with some tracks visible. A small car is parked near the building on the left. The overall scene suggests an industrial or manufacturing setting from the early 20th century.

A black and white photograph of a large, multi-winged industrial building, possibly a textile mill or factory. A tall, dark, cylindrical chimney rises from the left side of the main structure. The building features a complex roofline with multiple gables and a central section with a taller, more ornate tower-like structure. The walls are light-colored and show signs of wear and peeling paint. Several windows of different sizes are visible across the facade. In the foreground, there is a flat, open area that appears to be a courtyard or parking lot, with a few small, dark objects (possibly vehicles or debris) scattered on the ground. The overall scene is captured in a historical, slightly grainy photographic style.

Elew. pdn.wsch. i pdn.zach.



1. Miejscowość

PAWŁOWO
SZKOCKIE

2. Obiekt (nazwa jak w karcie)

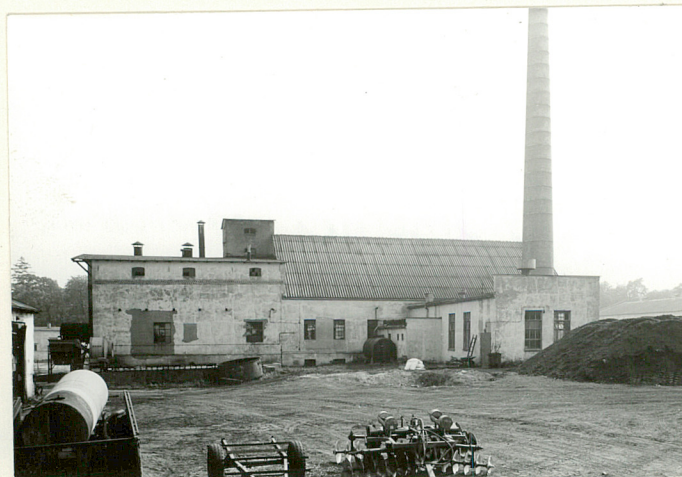
GORZELNIA I PŁATKARNIA
OB. GORZELNIA NR 3
w d. zespole folwarcznym

3. Zawartość wkładki (nazwa obiektu lub materiału uzupełniającego)

14 fotografii



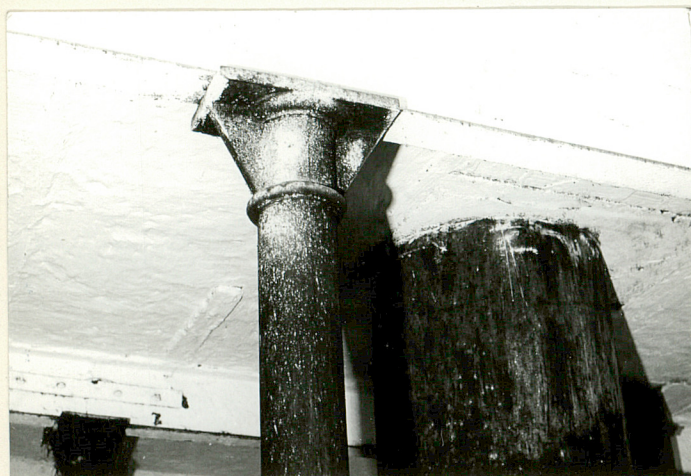
Elewacja pód.zach.



Elewacja póln.zach.



Elewacja póln.wsch.



Słup z ozdobną głowicą w pom.
płatkarni



Strop w pom. płuczki

Wkładkę założył: mgr Zenon Głogowski 5.09.1989r.
(imię, nazwisko, data)

Miejsce przechowywania negatywów: Muz.Nar.Roln. w Szreniawie

Z-d Poligr. Jan Jasiński W-wa, ul. Wolna 13, tel. 12-43-83



Okno w biurze



Słup w pom. płuczki



Drzwi z d. słodowni do
aparatowni



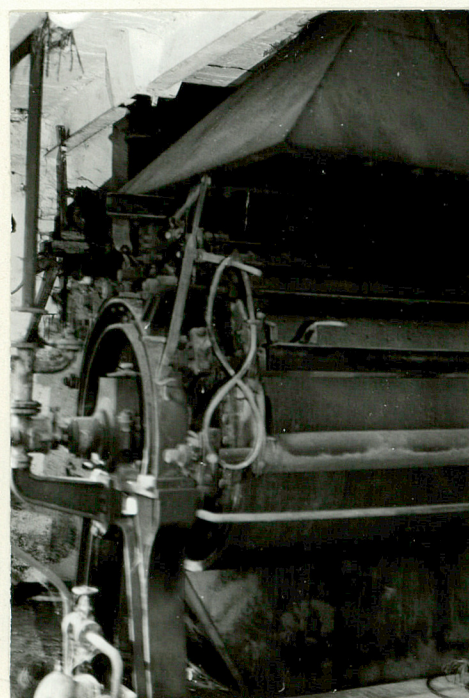
Zawias drzwi płatkarni



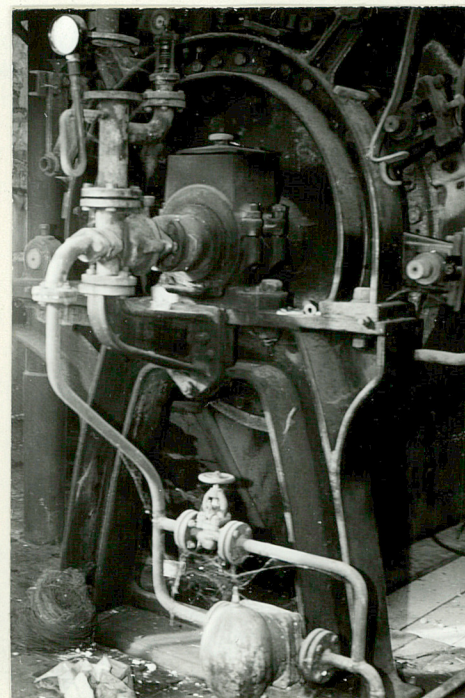
Drzwi prowadzące z d. słodowni
do piwnicy /ob. słodowni/



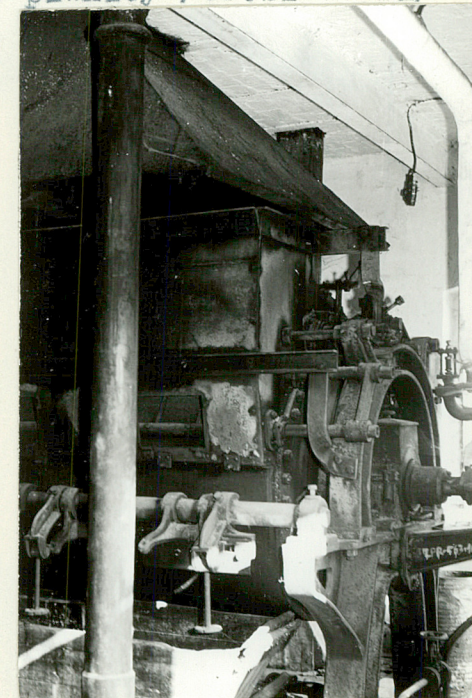
Drzwi do pom. biurowych



Fr. aparatu do wyrobu płatek
ziemniaczanych parter płat-
karni



Fr. aparatu do wyrobu płatek
parter płatkarni



Fr. aparatu do wyrobu
płatki parter płatkarni

1. Miejscowość

PAWŁOWO
SZKOCKIE

2. Obiekt (nazwa jak w karcie)

GORZELNIA I PŁATKARNIA
OB. GORZELNIA NR 3
w zespole d. folwarku

3. Zawartość wkładki (nazwa obiektu lub materiału uzupełniającego)

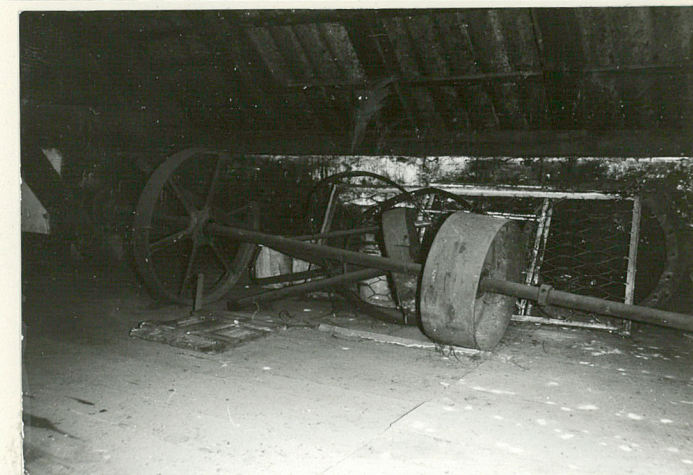
14 fotografii



Fr. drewnianego zabezpieczenia
koła pędni



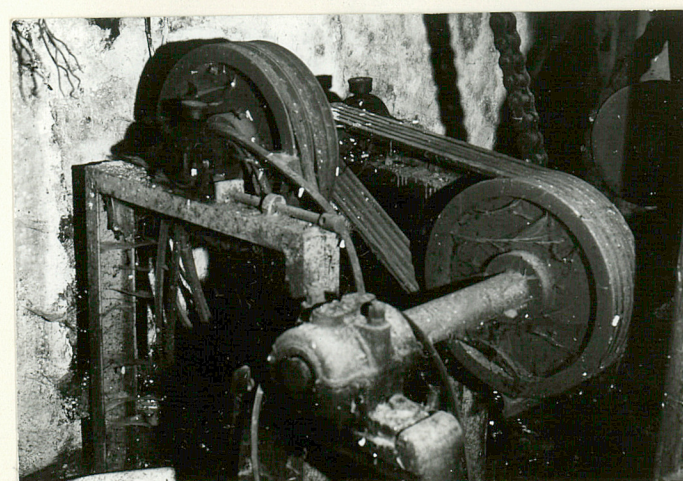
Widok na płuczkę



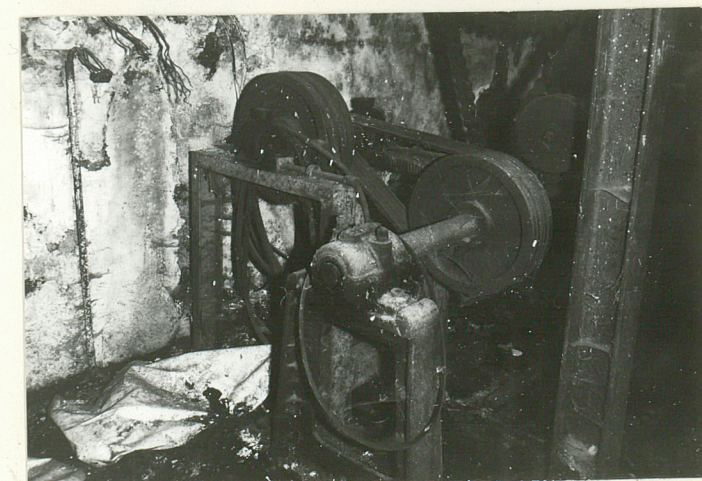
Zdemontowany fr. pędni



Ogólny widok I kondygnacji



Fr. pędni - parter płatkarni



Fr pędni - parter płatkarni

Wkładkę założył: mgr Zenon Głogowski 5.09.1989r.
(imię, nazwisko, data)

Miejsce przechowywania negatywów: Muz.Nar.Roln. w Szreniewie

Z-d Poligr. Jan Jasiński W-wa, ul. Wolna 13, tel. 12-43-83



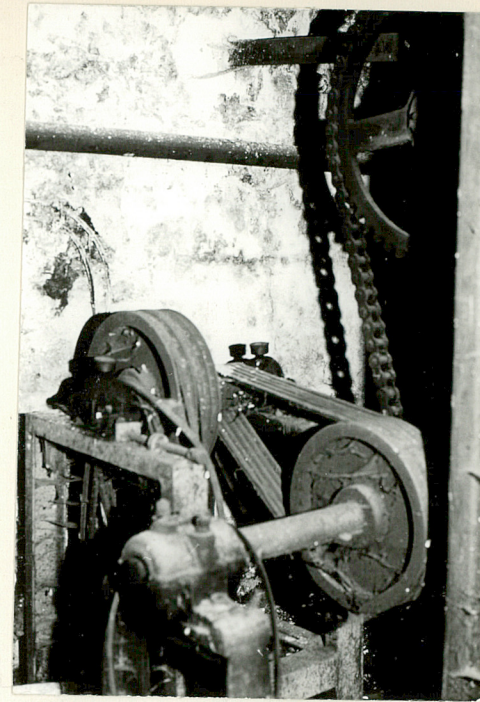
Drzwi prowadzące z korytarza
do d. słodowni



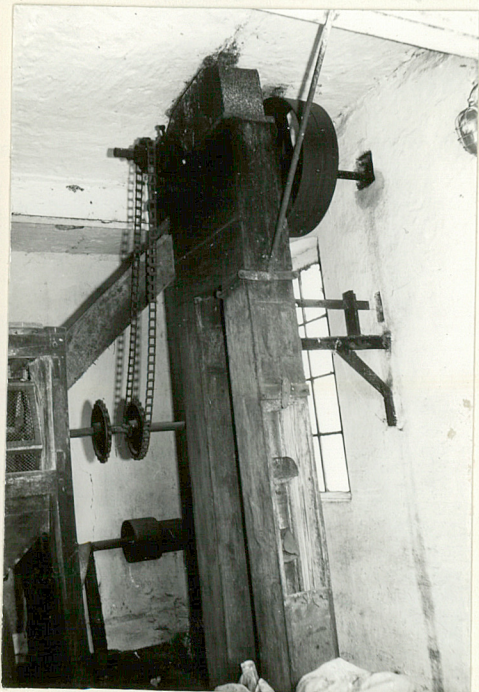
Drzwi wejściowe w płat-
karni



Fr. pędni - parter



Fr. pędni - parter płatkarni



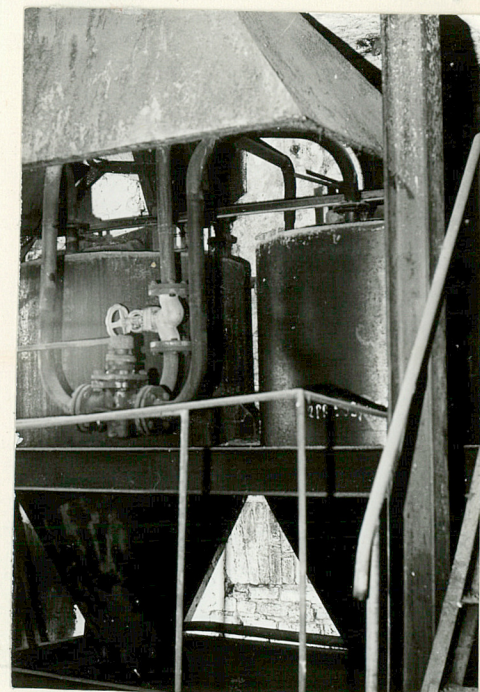
Fr. urządzenia wietrznika



Fr. urządzenia wietrznika



Fr. pędni - parter płat-
karni



Parowniki do parowania
ziemniaków-I kondygnacja

1. Miejscowość
PAWŁOWO
SZKOCKIE

2. Obiekt (nazwa jak w karcie)
GORZELNIA I PŁATKARNIA
OB. GORZELNIA NR 3
w d. zespole folwarcznym

3. Zawartość wkładki (nazwa obiektu lub materiału uzupełniającego)

4 fotografie



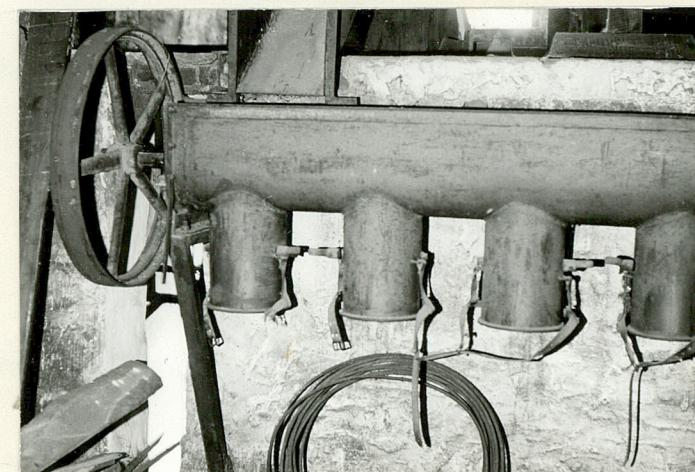
Wietrznik - I kondygnacja



Wietrznik - I kondygnacja
płatkarni



Workownica - część strychowa płatkarni



Workownica - część strychowa płatkarni

Wkładkę założył: mgr Zenon Głogowski 5.09.1989r.
(imię, nazwisko, data)

Miejsce przechowywania negatywów: Muz. Nar. Roln. w Szreniawie

Z-d Poligr. Jan Jasiński W-wa, ul. Wolna 13, tel. 12-43-83

Wzór ODZ 1978 r.