

Nr **III** A B C D E F H I J K L M O P R S T U V W X Z

1. Obiekt zabytkowy

DOM - RYNEK 26

2. Miejscowość

RYDZYNA

MIASTO

3. Wiek

XIX.

4. Styl

-

5. Kubatura m³

~ 1700

6. Powierzchnia w m²

285

a) zabytkowa: ~~285~~ b) użytkowa: ~~285~~

20. Przynależność administracyjna

a) województwo

Poznań

b) powiat

Leszno

c) gmina

Rydzyzna

7. Materiał budowlany

przed zniszczeniem

po odbudowie

11. Ilość budynków

1

14. Grunty należące do zabytku:

ha

a) ściany

cegła

b) sklepienia

-

12. Ilość kondygnacji

2

a) ogrody stylowe

b) sady i grunty uprawne

c) stropy

drewno

13. Użytkowanie wnętrza według ilości:

a) izb mieszkalnych

9

c) lasy

d) wiązania dachu

- - -

b) innych pomieszczeń

2

d) wody

e) krycie dachu

dachówka

c) piwnic

1

e) inne

8. Wyposażenie architektoniczne

brak

15. Przeznaczenie pierwotne budynku

mieszkalne

16. Użytkowanie w latach ubiegłych

- - -

17. Użytkowanie obecne

- - -

18. Nadaje się do użycia na:

uk - - -

9. Autorzy i data budowy i przebudowy

! por. XIX.

19. Data, rodzaj i stopień zniszczeń i odbudowy

Data	O P I S	zniszczenia %	odbudowa %
VIII. 1939 r.	nieszniszczony		
XI. 1939 r.	- - -		
XII. 1945 r.	- - -		
X 1958	Stan obecny - ogólny ok 10%		
VIII. 1965	STAN DOBRY		

10. Udostępnienie

dostępny

21. Stacja

nazwa stacji

odległość od stacji w km

a) kolejowa

Rydzyzna

3 km

b) autobusowa

- - -

-

22. Właściciel i jego adres

23. Użytkownik i jego adres

- - -

- - -

24. Inwestor i jego adres:

- - -

- - -

25. Rejestr zabytku nr

brak

rok

240/213

miejsce przechowywania

30.08.1968

26. Nazwa księgi hipotecznej

27. Numer hipoteczny

28. Akta

brak

29. Fotografie

C. Z. M. O. Z.

Woj. Konserw. Zabytk. - Poznań

30. Inwentaryzacja pomiarowa

brak

OSRODEK DOKUMENTACJI ZABYTEKOW

Z

X

W

V

U

T

S

R

P

O

M

L

K

J

I

H

F

E

D

C

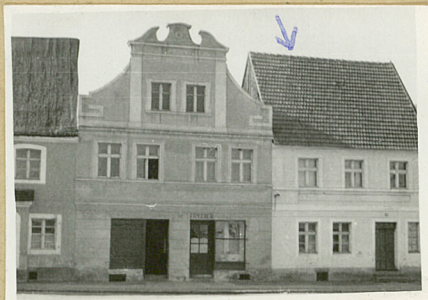
B

A

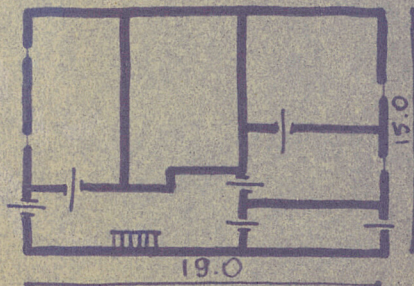
Nr



plan schematyczny, uwagi opisowe, fotografia

Opis obiektu:

Położony w zach. części rynku; zwrócony do niego leśnikiem.
Mury z cegły, pokryte, na podmurówce, pod-
piwniczny. Założony na planie prostokąta, o 2 kondy-
gnacjach. Fasada frontowa, trójkątna. Okna wpięte
masywne z on lin. pr. Kondygnacje rozdzielone dekor-
acyjną pocięta. Układ pomieszczeń ~~dwukondygnacyjny~~ ^{dwukondygnacyjny}. Dach
dwuspadowy, krótki dachówek.
W ścianie szczytowej belkowanie.

Bibliografia:

32. Przebieg prac konserwatorskich

rok	Wyszczególnienie prac	Koszt tys. zł

33. Koszty
w tys. zł

przewidywane

rzeczywiste

34. Inspekcje

28.08 1959

B Kesacki

35. Uwagi różne

36. Wypełnił dnia 7.7.1957

mgr T. Jura

37. Sprawdzał dnia

17. VIII. 1965. 11.1/Alinowski