

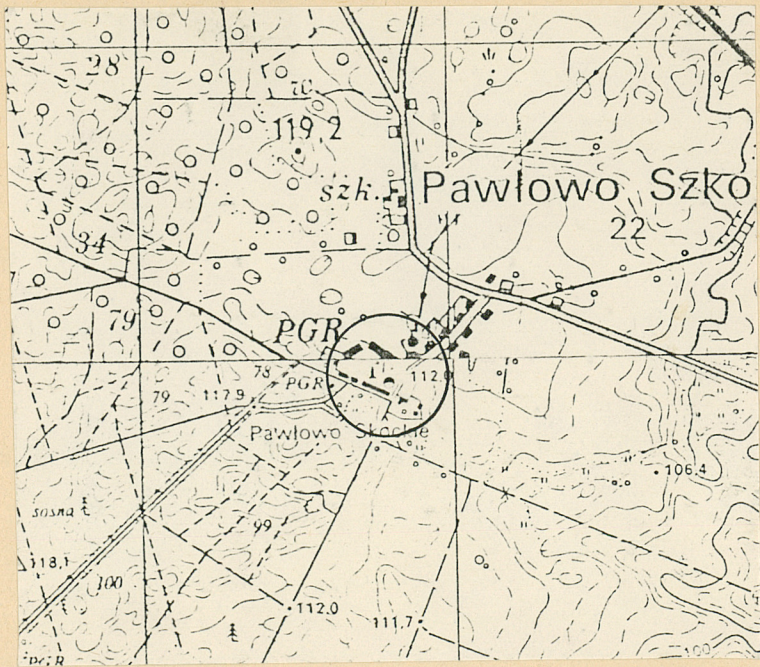
A	B	C	D	E	F	G	H	I	J	K	L	Ł	M	N	O	P	R	S	T	U	V	W	X	Y	Z	Nr	14723
																									ELKOPOLSKIE		

1. Obiekt RZĄDCOWKA I BIURO w dawnym zespole folwarcznym	2. Czas powstania pocz. XX w.	3. Miejscowość PAWŁOWO SZKOCKIE nr
--	----------------------------------	--

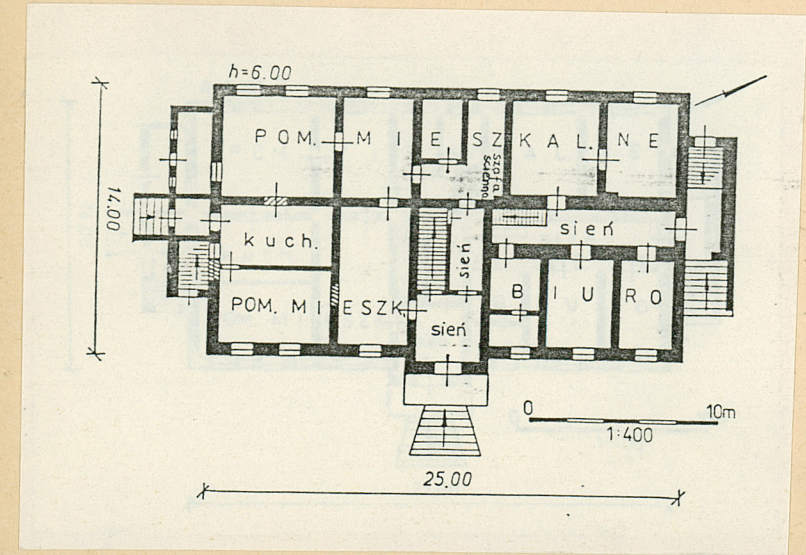
11. Zdjęcia, rzut, przekrój, sytuacja, orientacja



Elewacja pdn.wsch.



4. Adres Pawłowo Szkockie nr 16 nr hipoteczny .....	5. Przynależność administracyjna województwo ..... <u>poznańskie</u> gmina ..... <u>Skoki</u>	5. Poprzednie nazwy miejscowości Pawłowo, Pawłowo, Fohlenhof	7. Przynależność administracyjna 1 VI 1975 województwo ..... <u>poznańskie</u> powiat ..... <u>Wągrowiec</u>	8. Właściciel i jego adres Kombinat PGR Rybno Wielkie Zakład Rolny w Stawianach	9. Użytkownik i jego adres Kombinat PGR Rybno Wielkie Zakład Rolny w Stawianach
---	---	---	---	---	---



10. Rejestr zabytków: Nr ..... data .....
--



12. Autorzy, historia obiektu, określenie stylu

Obiekt powstał jako rządcówka w zespole dawnego folwarku w pocz. XX w. Funkcję i chronologię ustalono na podstawie wywiadu ustnego i dokumentacji przechowywanej w BDZ w Poznaniu. Nazwisk projektanta i budowniczego nie ustalono. Budynek nie wykazuje żadnych cech stylowych.

13. Opis (sytuacja, materiał i konstrukcja, rzut, bryła, elewacje, wnętrze wyposażenie, instalacje)

Obiekt usytuowany w wielobudynkowym zespole d. folwarku, około 30 m na pñ. od drogi polnej prowadzącej do Niedzwiedzin, w pdn.zach. ścianie zabudowy podwórza gospodarczego, kalenicowo na osi pñ.wsch.- pdn.zach.

Materiał, konstrukcja, technika - budynek murowany z cegły na zaprawie wapiennej w wątku krzyżowym; podmurówka kamienna; strop w piwnicy ceglany na dwuteowych szynach stalowych, sklepiony odcinkowo, w pomieszczeniach mieszkalnych belkowy z podsufitką; ściany na strychu o konstrukcji słupowo-ramowej /tzw. mur pruski/ wypełnione torfem; wieżba dachowa o konstrukcji jętkowo-płatwiowej na trzech stolcach stojących ze ścianką kolenkową i zastrzałami przyściennymi łączącymi krpkie z belką stropową i wzmocnione zastrzałami poprzecznymi; dach kryty papą; posadzka w pomieszczeniach mieszkalnych i strychu deskowa, w piwnicy częściowo ceglana, częściowo betonowa; schody zewnętrzne jednobiegowe, ceglane, obetonowane, zewnętrzne do piwnicy jednobiegowe, ceglane, od elew. pdn.zach. wyłożone deskami, wewnętrzne prowadzące do piwnicy, deskowe, jednobiegowe, kręte, prowadzące na strych deskowe, jednobiegowe, od wejścia głównego z profilowanymi tralkami i poręczą; otwory okienne o wykroju prostokątnym, w szczytach, do piwnicy i facjatce zwieńczone odcinkowo, okna w większości zachowane, w części mieszkalnej sześciopodziałowe /trójdzielne, dwuskrzydłowe/, ślepię przechodzące, profilowane zawiasy wbijane i przykręcane, zakrętki skrzydełkowe i uchwyty do otwierania, okna strychowe sześciopodziałowe /trójdzielne, dwuskrzydłowe/ z przechodzącym ślepieniem, zawiasy katowe na hakach z podpórkami na słupku, zakrętki skrzydełkowe i uchwyty do otwierania oraz czteropodziałowe, jednoodzielnne, ościeżnicowe, zawiasy katowe na hakach z podpórkami na słupku, zakrętki skrzydełkowe, uchwyty do otwierania, w piwnicy ośmiodzielnne, dwudzielnne, ze słupkiem, zawiasy katowe na hakach z podpórkami na słupku, zakrętki skrzydełkowe i uchwyty do otwierania oraz trójdzielne z częścią środkową otwieraną, zawiasy wbijane i przykręcane; otwory drzwiowe o wykroju prostokątnym, drzwi zewnętrzne główne dwuskrzydłowe



14. Kubatura

2100m<sup>3</sup> + 875 m<sup>3</sup> /piwnica/

15. Powierzchnia użytkowa

350m<sup>2</sup> + 350m<sup>2</sup> /piwnica/

16. Przeznaczenie pierwotne

Rządcówka i biuro

17. Użytkowanie obecne

Biuro

18. Prace budowlane i konserwatorskie, ich przebieg i dokumentacja

Po 1945r. drobne remonty bieżące

19. Stan zachowania (fundamenty, ściany zewnętrzne, ściany wewnętrzne, sklepienia, stropy konstrukcje dachowe, pokrycie dachu, wyposażenie i instalacje)

Stan zachowania zły /zdewastowane pom. mieszkalne i piwnice, zawilgocone ściany i podłogi/

20. Najpilniejsze postulaty konserwatorskie



**21. Akta archiwalne (rodzaj akt, numer i miejsce przechowywania)**

## 22. Bibliografia

23. Źródła ikonograficzne i fotografia (rodzaj, miejsca przechowywania, sygnatury)

## 24. Uwagi różne

25. Opracował

mgr Zenon Głogowski 5.09.1989r.  
tekst .....  
imię, nazwisko, data, podpis

mgr Zenon Głogowski 5.09.1989r.  
plany, rysunki .....  
imię, nazwisko, data, podpis

mgr Zenon Głogowski 5.09.1989r.  
zdjęcia fotogr. ....  
imię, nazwisko, data, podpis

..... Muz.Nar.Roln. w Szreniawie

Karta po wypełnieniu podlega ochronie na podstawie przepisów prawa autorskiego

**26. Adnotacje o inspekcjach, informacje o zmianach (daty, imiona i nazwiska wypełniających)**

## 27. Załączniki

4 załączniki



1. Miejscowość P A W Ł O W O S Z K O C K I E	2. Obiekt (nazwa jak w karcie) NR 2 RZĄDCÓWKA I BIURO w zespole folwarcznym	3. Zawartość wkładki (nazwa obiektu lub materiału uzupełniającego) cd pkt.13(opis) + 4 fotografie
--	---	--

cd pkt. 13(opis)

pełne, w odrzwiach, z prostokątnym nadświetlem, opierzone dekoracją czteropłycinową, zawiasy wbijane i przykręcane, zamek wpuszczany, zewnętrzne od elew. płn.wsch. deskowe, jednoskrzydłowe, pełne z nadświetlem, zamek wpuszczany, zawiasy pionowe, drzwi wewnętrzne w pom. biura i korytarzu od elew.pdn.wsch. w większości jednoskrzydłowe, pełne, w odrzwiach, opierzone dekoracją pięciopłycinową, zamki wpuszczane, zawiasy wbijane i przykręcane, drzwi w części dawnych pom. mieszkalnych jednoskrzydłowe, pełne, w odrzwiach, opierzone dekoracją czteropłycinową, zawiasy wbijane i przykręcane, zamki wierzchnie, w piwnicy deskowo-listwowe, jednoskrzydłowe, w odrzwiach, zawiasy ozdobne, tarczowe lub pionowe, zamki wierzchnie lub zapadkowe, na strychu drzwi jednoskrzydłowe, pełne, opierzone dekoracją dwupłycinową, zawiasy tarczowe, ozdobne

Budynek założony na planie prostokąta, dwutraktowy, z ryzalitem środkowym i gankiem w elewacji pdn.wsch. oraz umieszczonymi symetrycznie, naprzemianległe, zadaszonymi wejściami do piwnicy od elewacji krótszych

Bryła prosta, zwarta. Budynek wolnostojący, parterowy, całkowicie podpiwniczony, kryty dwuspadowym dachem

Elewacje dłuższe, pdn.wsch. 7-osiowa z okiennymi otworami strychowymi umieszczonymi na osi pionowej parteru, otwory okienne z wystającą ponad lico muru ławą okienną i ozdobnym gzymsem nadokiennym wykonanym z jednego rzędu cegieł wystających ponad lico muru, osiowość budynku podkreślona podwyższonym ku górze ryzalitem środkowym, tworzącym facjatkę z umieszczonym w jej powierzchni sklepionym odcinkowo otworem okiennym i prostokątnymi, stojącymi blendami po jego boku ze wspólną ławą okienną i gzymsem nadokiennym wykonanym z jednego rzędu cegieł wystających ponad lico muru, ryzalit zakończony trójkątnym tympanonem zdobionym w narożnikach zdaszonymi, słupkowatymi sterczynami oraz umieszczonym w jego polu wewnętrznym okrągłym otworem okiennym obwiedzionym rzędem cegieł wystających ponad lico muru, wejście poprzedzone jednobiegowymi schodami prowadzącymi na ganek, kryty dwuspadowym daszkiem, w otwartej, drewnianej, ażurowej obudowie, elewacja płn.zach. 6-osiowa z okiennymi otworami strychowymi umieszczonymi na osi pionowej parteru; elewacje krótsze płn.wsch 1-osiowa, pdn.zach. 3-osiowa (uprzednio 2-osiowa) w części strychowej opracowane analogicznie 2-osiowa z symetrycznie na osi umieszczonymi otworami okiennymi z ławą

Wkładkę założył: mgr Zenon Głogowski 5.09.1989r.

(Imię, nazwisko, data)

Wzór ODZ 1978 r.

Miejsce przechowywania negatywów: Muz.Nar.Roln. w Szreniawie



okienną wystającą ponad lico muru i gzymsem nadokiennym w postaci dwóch rzędów schodkowo wystającej ponad lico muru cegieł, w szczytach umieszczony na osi niewielki otwór okienny, elewacje wystające ponad połacie dachu z narożnikami zdobionymi schodkowymi wspornikami ceglany, budynek obiega dookolny gzyms pośredni złożony z dwóch rzędów cegieł wystających ponad lico muru, przedzielonych rzędem cegieł ułożonych kaniem, gzyms szczytowy w postaci schodkowo wystających ponad lico muru dwóch rzędów cegieł przedzielonych rzędem cegieł z odstępami pomiędzy sobą

Wnętrze wieloprzestrzenne (patrz rzut)

Z pierwotnego wyposażenia wewnątrz zachowana płytka szafa ścienna w jednym z pom. mieszkalnych (patrz rzut)

Instalacja elektryczna i wodna, ogrzewanie piecowe



Elew. płn.wsch.



Elew. pdn.zach.



Ganek w elew. pdn.wsch.



Facjatka zakończona tympanonem  
w elew. pdn.wsch.



1. Miejscowość PAWŁOWO SZKOCKIE	2. Obiekt (nazwa jak w karcie) RZĄDCÓWKA I BIURO NR 2 w zespole folwarcznym	3. Zawartość wkładki (nazwa obiektu lub materiału uzupełniającego) plan sytuacyjny + 3 fotografie
---------------------------------------	---	--



Konstrukcja ściany wewnętrznej na strychu (mur pruski wypełniony torfem)



Schody prowadzące z sieni na strych



Szafa ścienna w części mieszkalnej

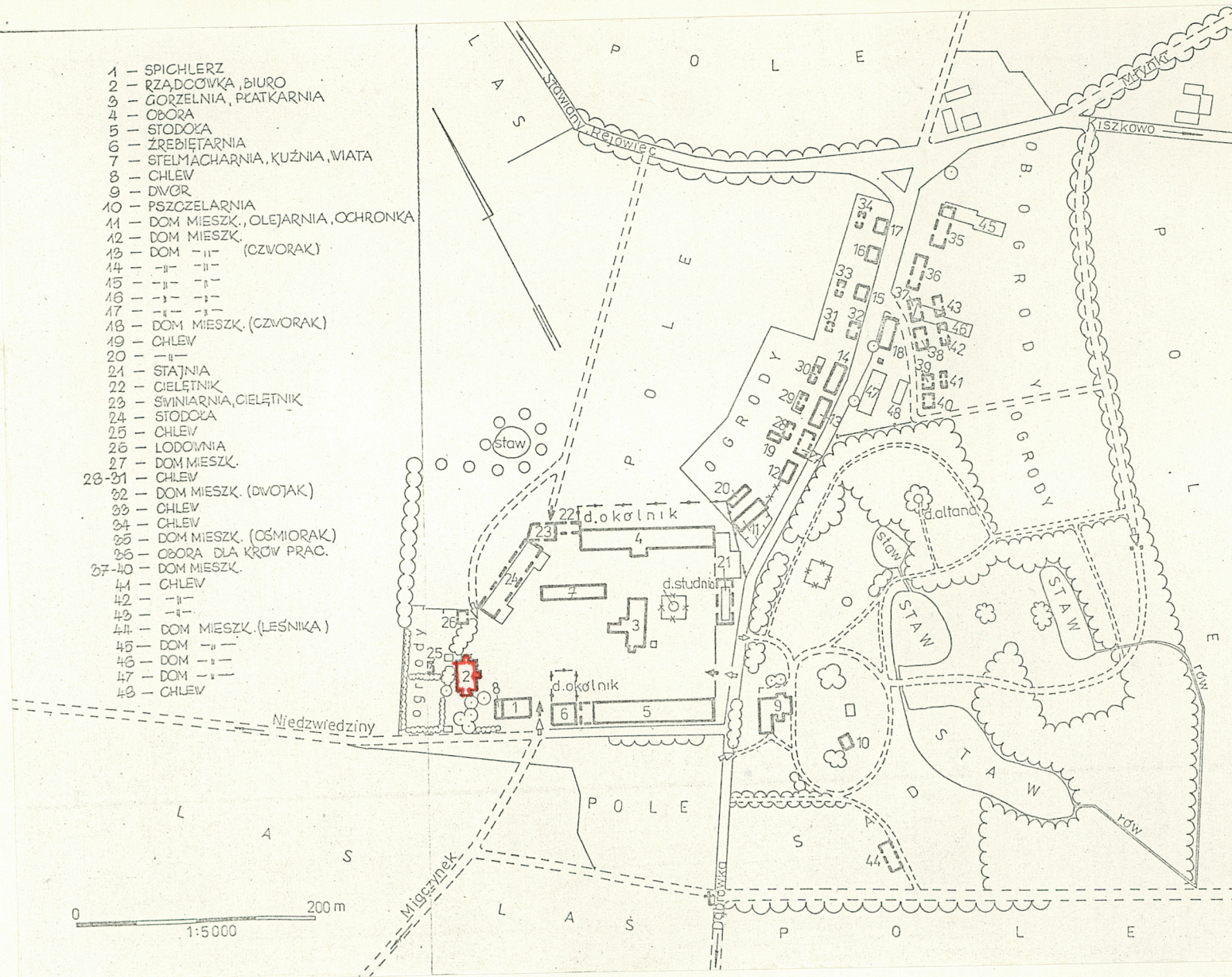
Wkładkę założył: mgr Zenon Głogowski 5.09.1989r.  
(imię, nazwisko, data)

Miejsce przechowywania negatywów: Muz.Nar.Roln. w Szreniawie

Z-d Poligr. Jan Jasiński W-wa, ul. Wolna 13, tel. 12-43-83



- 1 - SPIGLERZ
- 2 - RZĄDOWKA, BIURO
- 3 - GÓRZELNIA, PŁATKARNIA
- 4 - OBÓRA
- 5 - STODOŁA
- 6 - ŻREBIETARNIA
- 7 - STELMACHARNIA, KUŹNIA, WIATA
- 8 - CHLEW
- 9 - DWÓR
- 10 - PSZOZELARNIA
- 11 - DOM MIESZK., OLEJARNIA, OCHRONKA
- 12 - DOM MIESZK.
- 13 - DOM -" (CZWORAK)
- 14 - -" -"
- 15 - -" -"
- 16 - -" -"
- 17 - -" -"
- 18 - DOM MIESZK. (CZWORAK)
- 19 - CHLEW
- 20 - -" -"
- 21 - STAJNIA
- 22 - CIELEŃNIK
- 23 - ŚWINIARNIA, CIELEŃNIK
- 24 - STODOŁA
- 25 - CHLEW
- 26 - LODOWNIA
- 27 - DOM MIESZK.
- 28-31 - CHLEW
- 32 - DOM MIESZK. (DWOJAK)
- 33 - CHLEW
- 34 - CHLEW
- 35 - DOM MIESZK. (OSMIORAK)
- 36 - OBÓRA DLA KRÓW PRAC.
- 37-40 - DOM MIESZK.
- 41 - CHLEW
- 42 - -" -"
- 43 - -" -"
- 44 - DOM MIESZK. (LEŚNIKA)
- 45 - DOM -" -"
- 46 - DOM -" -"
- 47 - DOM -" -"
- 48 - CHLEW





1. Miejscowość PAWŁOWO SZKOCKIE	2. Obiekt (nazwa jak w karcie) RZADCÓWKA I BIURO NR 2 w zespole folwarcznym	3. Zawartość wkładki (nazwa obiektu lub materiału uzupełniającego) 13 fotografii
---------------------------------------	---	---



Okno w części strychowej



Okno do piwnicy w elew. pdn.wsch



Zawias drzwi w piwnicy



Widok na sienć od elew. pdn.wsch



Drzwi do biura

Wkładkę założył: mgr Zenon Głogowski 5.09.1989r.  
(imię, nazwisko, data)

Miejsce przechowywania negatywów: Muz.Nar.Roln. w Szreniawie

Z-d Poligr. Jan Jasiński W-wa, ul. Wolna 13, tel. 12-43-83

Wzór ODZ 1978 r.





Drzwi w części mieszkaniowej



Drzwi prowadzące z sieni do części mieszkalnej



Klamka drzwi frontowych - elew. pdn.wsch.



Okucie klamki drzwi w części mieszkalnej



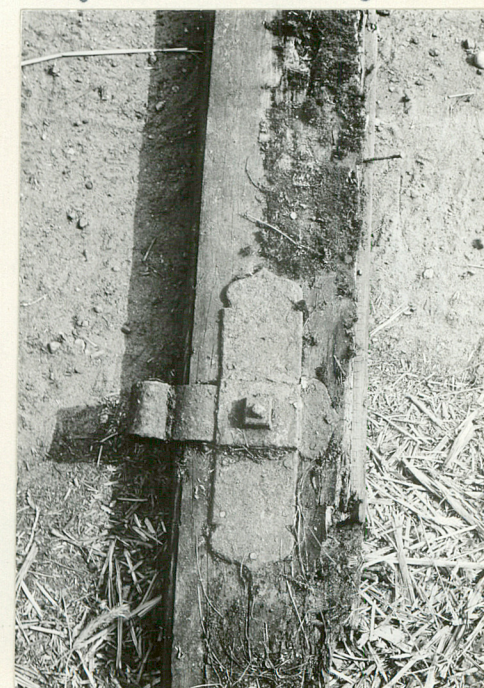
Drzwi na strychu-pom.komórki



Drzwi w części mieszkalnej



Szczątkowo zach. drzwi



Zawias w szczątkowo zach. drzwiach



1. Miejscowość  
PAWŁOWO  
SZKOCKIE

2. Obiekt (nazwa jak w karcie) NR 2  
RZĄDCÓWKA I BIURO  
w zespole folwarcznym

3. Zawartość wkładki (nazwa obiektu lub materiału uzupełniającego)  
6 fotografii



Frontowe drzwi wejściowe-  
elew. pdn.wsch.



Drzwi wewnętrzne w sieni od  
elew. płu.wsch.



Okno w elew. płu.zach.

Wkładkę założył: mgr Zenon Głogowski 5.09.1989r.  
(imię, nazwisko, data)

Miejsce przechowywania negatywów: Muz.Nar.Roln. w Szreniawie

Z-d Poligr. Jan Jasiński W-wa, ul. Wolna 13, tel. 12-43-83

Wzór ODZ 1978 r.





Okno w części strychowej  
elew. pñ.wsch.



Okno w elew. pdn.zach.



Okno w elew. pdn.wsch.