

Nr

A

B

C

D

E

F

H

I

J

K

L

M

O

P

R

S

T

U

V

W

X

Z

1. Obiekt zabytkowy

DOM - RYNEK NR 3.

2. Miejscowość

RYDZYNA

MIASO

3. Wiek

XIX.

4. Styl

5. Kubatura m<sup>3</sup>

92540

6. Powierzchnia w m<sup>2</sup>a) zabytkowa: ~~100~~ b) użytkowa: ok. 90

20. Przynależność administracyjna

a) województwo

Poznań

b) powiat

Rydzyna

c) gmina

Rydzyna

7. Materiał budowlany

przed zniszczeniem

po odbudowie

11. Ilość budynków

1

14. Grunty należące do zabytku:

ha

a) ściany

cegła

12. Ilość kondygnacji

2

a) ogrody stylowe

b) sklepienia

-

13. Użytkowanie wnętrza według ilości:

a) izb mieszkalnych

ok. 8

b) sady i grunty uprawne

c) stropy

drewno

c) lasy

d) wiązania dachu

-

d) wody

e) krycie dachu

papa

e) inne

21. Stacja

nazwa stacji

odległość od stacji w km

a) kolejowa

Rydzyna

3 km

b) autobusowa

"

22. Właściciel i jego adres

M. Z.B.M. - Rydzyna

23. Użytkownik i jego adres

24. Inwestor i jego adres:

"

8. Wyposażenie architektoniczne

brak

15. Przeznaczenie pierwotne budynku

mieszkalne

16. Użytkowanie w latach ubiegłych

"

17. Użytkowanie obecne

"

18. Nadaje się do użycia na:

cele

"

9. Autorzy i data budowy i przebudowy

1-1000 rok XIX.

19. Data, rodzaj i stopień zniszczeń i odbudowy

Data

O P I S

znisz-  
czenie  
%odbu-  
dowa  
%

VIII. 1939 r.

niezniszczony

XI. 1939 r.

"

XII. 1945 r.

"

IX 1958

Niezniszczony

VIII 1965

STAN DOBRY

25. Rejestr zabytku nr

1000

rok

225/190

miejsce przechowywania

29.09.1960

26. Nazwa księgi hipotecznej

27. Numer hipoteczny

28. Akta

brak

29. Fotografie

C27:02, Woj. Kons. Zb. - Poznań

30. Inwentaryzacja pomiarowa

brak

OŚRODEK  
DOKUMENTACJI  
ZABYTKÓW



Z

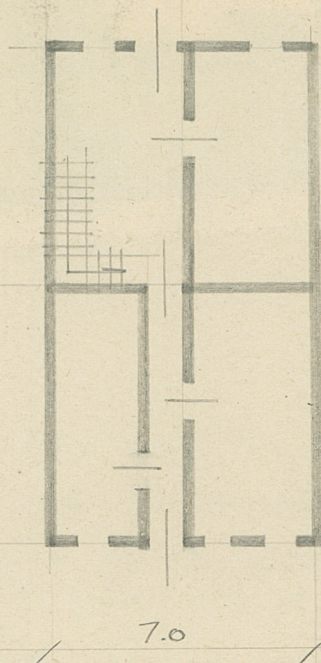
Szkic rzutu budynku:

skala: 1:200 . . .

C | B | A | Nr



Opis  
Potocz  
kaler  
nia  
kapt  
wej  
rzed  
kno



k=6

13.0

7.0

ac	Koszt tys. zł.

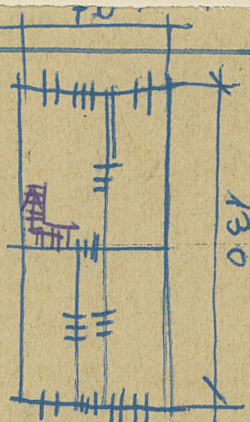
Inspekcje

30. 09. 1957

B. Kosacki

Bibliografia:

k=6



35. Uwagi różne

36. Wypełnił dnia 7.7.1957.

37. Sprawdził dnia

17.VIII.1965 1/1 Kallinowski

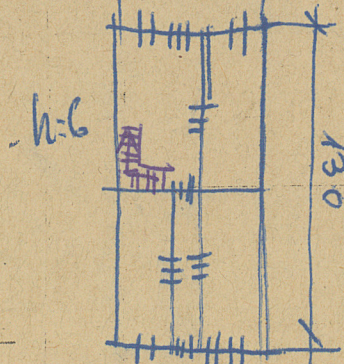




### Opis obiektu:

Położony w zach. części rynku. Zorientowany do niego kalendarz. Murowany, potynkowany, na podmurówce niepodpiwniczony. Położony na planie prostokąta, 4-biorcy, o dwóch kondygnacjach. Obiekt wjeżdżający przesłonięty z osi km pd. Kondygnacje rozdzielone podziemem. Pod okapem dachu murek, kwadratowe płaskie okienko. Dach kryty papą.

### Bibliografia:



rok	Wyszczególnienie prac	Koszt tys. zł.

33. Koszty  
w tys. zł

przewidywane

rzeczywiste

34. Inspekcje

30. 09. 1957

B. Kosacki

35. Uwagi różne

36. Wypełnił dnia

7.7. 1957.

37. Sprawdził dnia

17. VIII. 1965

1/1 Kallinowski