

1. Obiekt

S T O D O Ł A

w zespole folwarcznym

1713/5

2. Czas powstania

po cz. XX w.

3. Miejscowość

R O J Ę C Z Y N

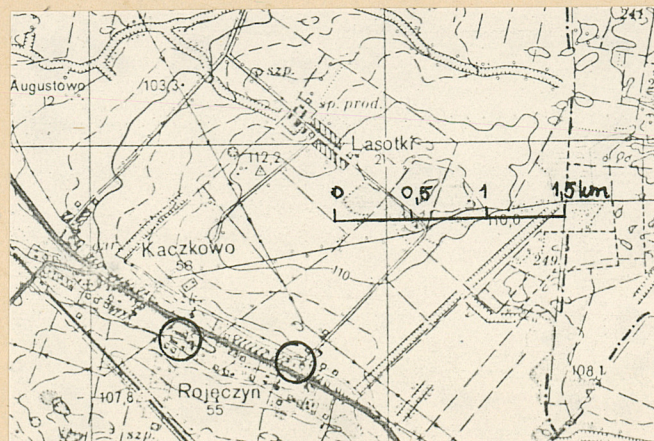
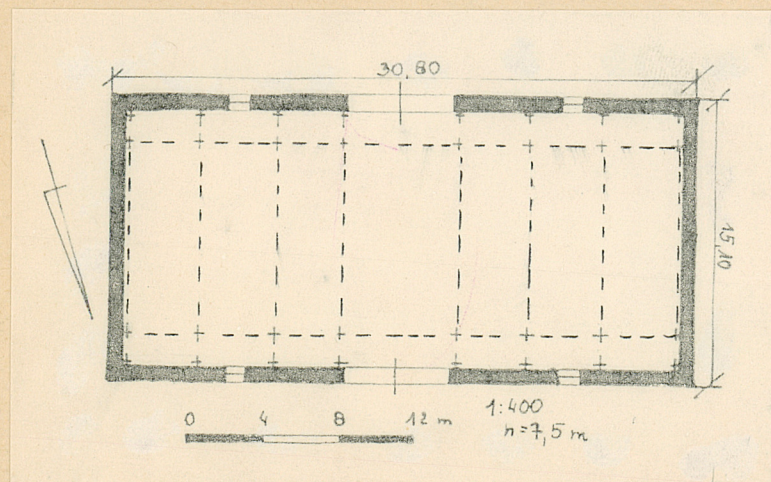
11. Zdjęcia, rzut, przekrój, sytuacja, orientacja



1.



2.



4. Adres

Rojęczyń

64-131 Kaczkowo

nr hipoteczny

5. Przynależność administracyjna

województwo **łeszczyńskie**

gmina **Rydzyna**

6. Poprzednie nazwy miejscowości

Roniken

7. Przynależność administracyjna

1 VI 1975

poznańskie

województwo

powiat **Leszno**

8. Właściciel i jego adres

**Rolnicza Spółdzielnia
Produkcyjna - Kaczkowo**

9. Użytkownik i jego adres

**Rolnicza Spółdzielnia
Produkcyjna - Kaczkowo**

10. Rejestr zabytków:

Nr data

12. Autorzy, historia obiektu, określenie stylu

(inf. pracowników RSP+
karty BDZ)

Budynek powstał na początku
XX w. Autor projektu i wyko-
nawca nieznany.
Od 1961 r. obiekt należy do
Rolniczej Spółdzielni Produk-
cyjnej w Kaczkowie.

13. Opis (sytuacja, materiał i konstrukcja, rzut, bryła, elewacje, wnętrze wyposażenie, instalacje)

sytuacja - obiekt położony jest po zachodniej stronie południowej granicy
podwórza gospodarczo-folwarcznego. Ścianą wschodnią przylega do obory,
ob. magazynu.

materiał, konstrukcja, technika

- ściany z cegły ceramicznej. Cokoł kamienny.
- więźba dachowa o konstrukcji kleszczowo-płatwiowej
- dach kryty papą na odeskowaniu
- posadzka w sąsiadkach ceglana z polepą glinianą, na klepisku polepa
gliniana
- drzwi deskowe z zastrzałem, łukowe, dwuskrzydłowe. Okna drewniane.

rzut - budynek wzniesiony na planie prostokąta, przejazdowy. Składa się
z klepiska i 2 sąsiadków. Więźba dachowa podtrzymywana jest przez słupy
w południowej i północnej części obiektu.

bryła - stodoła jest budynkiem zamkniętym. Posiada dach dwuspadowy.

elewacja - północna i południowa zawiera drzwi pośrodku budynku oraz sy-
metrycznie po obu stronach umieszczone okna. W ścianach pionowe otwory
wentylacyjne. Między górnymi a dolnymi otworami wentylacyjnymi biegnie
gzyms w 2/3 wysokości ściany. Elewacja zachodnia zawiera trzy blendy.
Szczyty ścian zachodniej i wschodniej są podwyższone i wystają ponad
dach.

wnętrze - hala podzielona słupami podtrzymującymi więźbę dachową.

instalacje - elektryczna /zasil. linia niskiego napięcia/

14. Kubatura

3488 m³

15. Powierzchnia użytkowa

394 m²

16. Przeznaczenie pierwotne

magazynowe

17. Użytkowanie obecne

magazynowe

19. Stan zachowania (fundamenty, ściany zewnętrzne, ściany wewnętrzne, sklepienia, stropy konstrukcje dachowe, pokrycie dachu, wyposażenie i instalacje)

Stan zachowania dobry.

18. Prace budowlane i konserwatorskie, ich przebieg i dokumentacja

W okresie powojennym spłonął dach i został wymieniony.

Wybito również otwory i wstawiono okna.

20. Najpilniejsze postulaty konserwatorskie

21. Akta archiwalne (rodzaj akt, numer i miejsce przechowania)

22. Bibliografia

23. Źródła ikonograficzne i fotografia (rodzaj, miejsca przechowywania, sygnatury)

24. Uwagi różne

25. Opracował

tekst J. Wyrwiński, luty 1988
imie, nazwisko, data, podpis

plany, rysunki J. Wyrwiński, luty 1988
imie, nazwisko, data, podpis

zdjęcia fotogr J. Wyrwiński, luty 1988
imie, nazwisko, data, podpis

miejsce przechowania negatywów Muzeum Narodowe w Szreniawie

Karta po wypełnieniu podlega ochronie na podstawie przepisów prawa autorskiego

26. Adnotacje o inspekcjach, informacje o zmianach (daty, imiona i nazwiska wypełniających)

27. Załączniki

1 wkładka

1. Miejscowość:

Rojęczyn

2. Obiekt (nazwa jak w karcie)

Stodoła

3. Zawartość wkładki (nazwa obiektu lub materiału uzupełniającego)

plan sytuacyjny, zdjęcia



3.

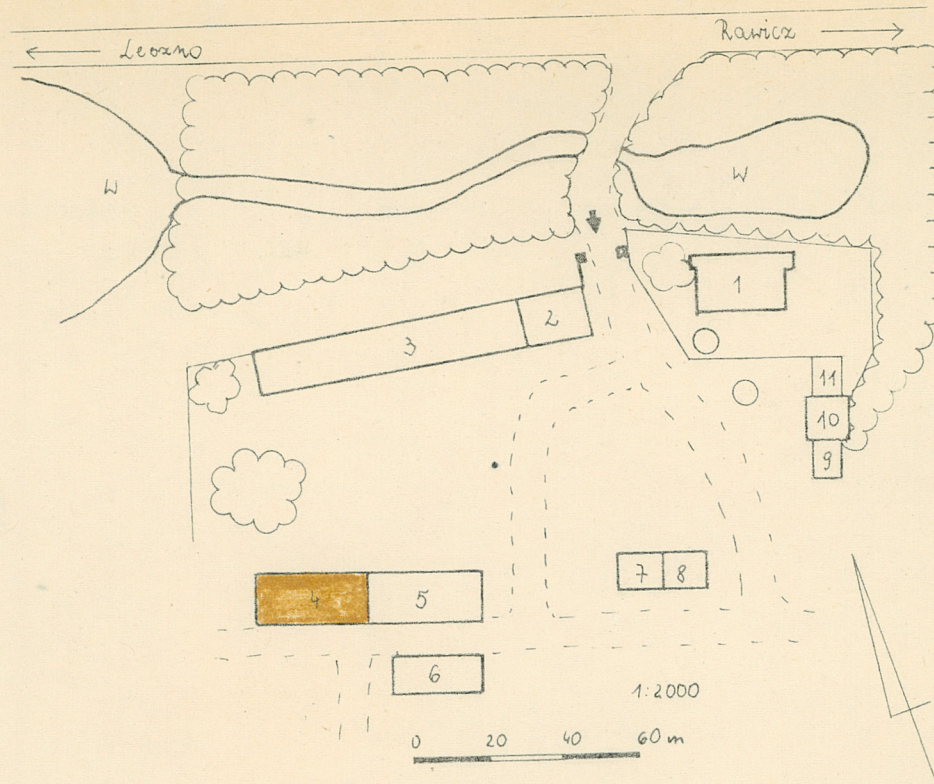
1. Elewacja północna
2. Elewacja południowa
3. Elewacja zachodnia

Wkładkę założył: J. Wyrwiński, luty 1988

(imię, nazwisko, data)

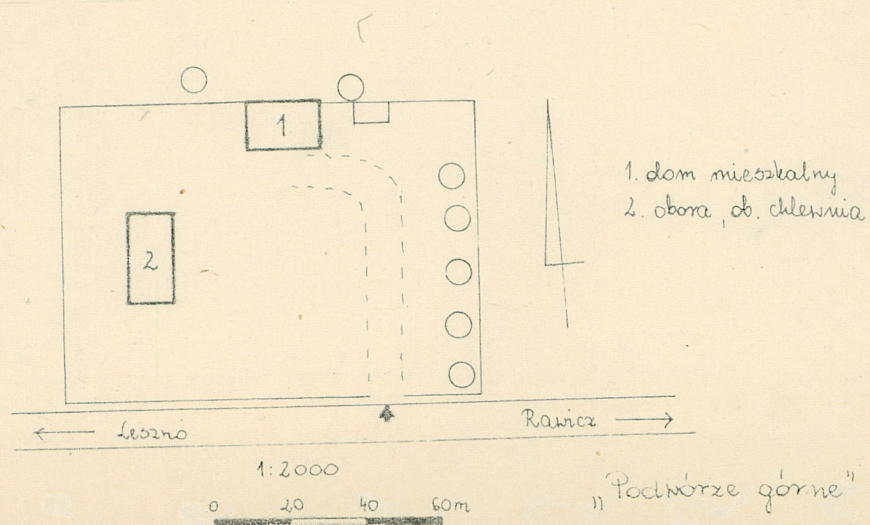
Miejsce przechowywania negatywów: Muzeum Narodowe w Szreniawie

Wzór ODZ 1978 r.



1. dwór
2. dom mieszkalny
3. stajnia i obora, ob. magazyn
4. stodoła
5. obora, ob. magazyn
6. dom mieszkalny, nr 13
7. stolarnia, ob. magazyn
8. dom mieszkalny
9. magazyn
10. spichlerz
11. kotłownia

"Podwórze dolne"



1. dom mieszkalny
2. obora, ob. chlewnia

"Podwórze górne"