

1. Obiekt

SPICHLERZ

w zespole folwarcznym

2. Czas powstania

1868 r.

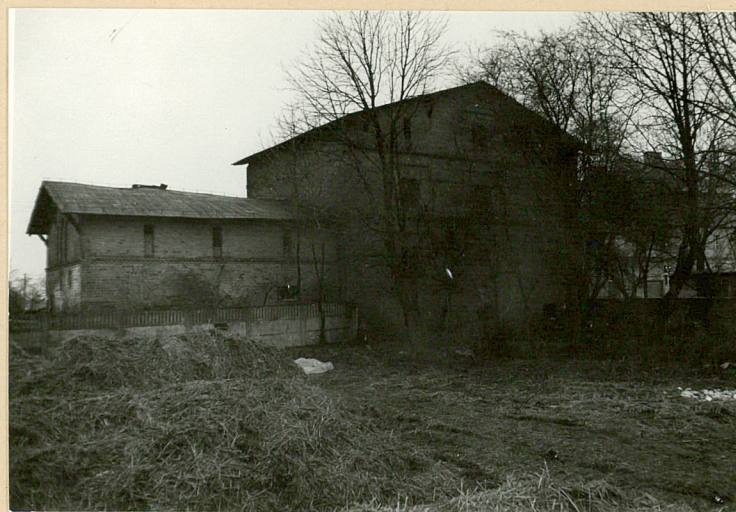
3. Miejscowość

ROJECZYN

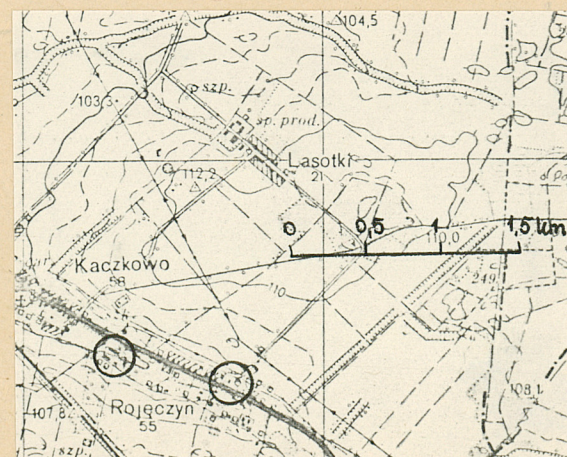
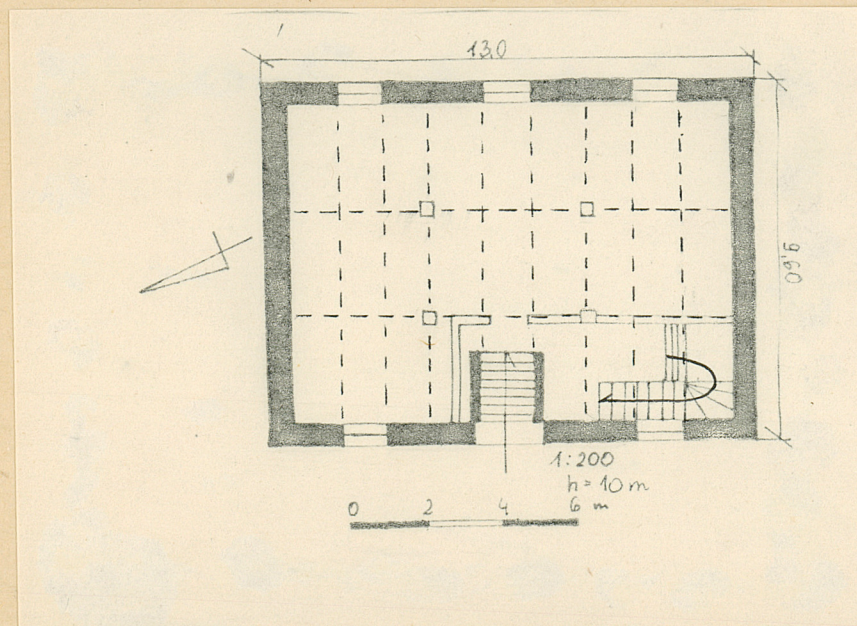
11. Zdjęcia, rzut, przekrój, sytuacja, orientacja



1.



2.



4. Adres

Rojeczyn

64-131 Kaczkowo

nr hipoteczny

5. Przynależność administracyjna

województwo leszczyńskie

gmina Rydzyna

6. Poprzednie nazwy miejscowości

Roniken

7. Przynależność administracyjna  
1 VI 1975

województwo poznańskie

powiat Leszno

8. Właściciel i jego adres

Rolnicza Spółdzielnia  
Produkcyjna - Kaczkowo

9. Użytkownik i jego adres

Rolnicza Spółdzielnia  
Produkcyjna - Kaczkowo

10. Rejestr zabytków:

Nr data



12. Autorzy, historia obiektu, określenie stylu

Obiekt powstał w 1868 r., /data widoczna na elewacji frontowej/. Autor projektu i wykonawca nieznany.

Budynek został zbudowany jako spichlerz podłogowy kopcowy. W piwnicy zainstalowana była lokomobila napędzająca sieczkarnię.

Od 1961 r. właścicielem obiektu jest Rolnicza Spółdzielnia Produkcyjna w Kaczkowie.

13. Opis (sytuacja, materiał i konstrukcja, rzut, bryła, elewacje, wnętrze wyposażenie, instalacje)

sytuacja - obiekt częściowo ogranicza podwórze gospodarczo-folwarczne od wschodu. Od północy przylega do niego kotłownia, a od południa magazyn. Zespół tych budynków leży na południowo-wschód od dworu. Na wschód od spichlerza przebiega południowo-wschodnia granica parku.

materiał, konstrukcja, technika

- ściany z cegły ceramicznej, wiązanie cegieł w murze krzyżowe. Z cokołu wystają kamienne przypory.
- strop piwnicy ceglany sklepieniowy /sklepienie kolebkowe/ wsparty na ceglanych filarach. Strop I i II kondygnacji drewniany na drewnianych podciągach wsparty na drewnianych słupach.
- więźba dachowa o konstrukcji krokwiowo-płatwiowej
- dach kryty papą na odeskowaniu
- podłoga w piwnicy betonowa, pozostałe podłogi drewniane
- schody do piwnicy betonowe, na I kondygnację drewniane na ceglanej podmurówce, na II kondygnację schody drewniane, drabiniaste, 2-biegowe, z poręczą
- okna metalowe stałe i drewniane. Drzwi deskowe 1- i 2-skrzydłowe z zastrzałem

rzut - budynek wzniesiony na planie prostokąta. W centrum znajdują się regularnie rozmieszczone słupy. Od drzwi wejściowych na I kondygnację prowadzą schody. W południowo-zachodniej części biegną schody na II kondygnację. Schody te są oddzielone od reszty przestrzeni drewnianą ścianką działową.

bryła - budynek podpiwniczony, dwukondygnacyjny, z poddaszem posiadającym ściankę kolankową. Dach dwuspadowy.

elewacja - zachodnia /frontowa/ zawiera drzwi do piwnicy oraz do pomieszczenia głównego jak i okna na I i II kondygnacji i w ścianie kolankowej. Elewację urozmaicają gzymsy międzykondygnacyjne, kamienne przypory oraz schodkowe gzymsy nad oknami. Elewacja wschodnia o takich samych elementach dekoracyjnych zawiera tylko okna. Do ścian północnej i południowej dostawione są budynki.



14. Kubatura	15. Powierzchnia użytkowa	16. Przeznaczenie pierwotne	17. Użytkowanie obecne
1200 m <sup>3</sup>	365 m <sup>2</sup>	magazynowe	obiekt nie użytkowany
18. Prace budowlane i konserwatorskie, ich przebieg i dokumentacja		19. Stan zachowania (fundamenty, ściany zewnętrzne, ściany wewnętrzne, sklepienia, stropy konstrukcje dachowe, pokrycie dachu, wyposażenie i instalacje)	
		Ściany piwnicy od wewnątrz częściowo uszkodzone - - złuszczone od stojącej wody. Schody na II kondygnację w stanie szczątkowym. Instalacja elektryczna do wymiany.	
		20. Najpilniejsze postulaty konserwatorskie	



21. Akta archiwalne (rodzaj akt, numer i miejsce przechowania)

22. Bibliografia

23. Źródła ikonograficzne i fotografia (rodzaj, miejsca przechowywania, sygnatury)

24. Uwagi różne

Obiekt w trakcie przekazywania Szkole Podstawowej w  
Rojęczynie. W planie przebudowa jego na świetlicę  
szkolną.

25. Opracował

tekst J. Wyrwinski, luty 1988  
imię, nazwisko, data, podpis

plany, rysunki J. Wyrwinski, luty 1988  
imię, nazwisko, data, podpis

zdjęcia fotogr J. Wyrwinski, luty 1988  
imię, nazwisko, data, podpis

miejsce przechowania negatywów Muzeum Narodowe w Szreniawie

Karta po wypełnieniu podlega ochronie na podstawie przepisów prawa autorskiego

26. Adnotacje o inspekcjach, informacje o zmianach (daty, imiona i nazwiska wypełniających)

27. Załączniki

1 wkładka

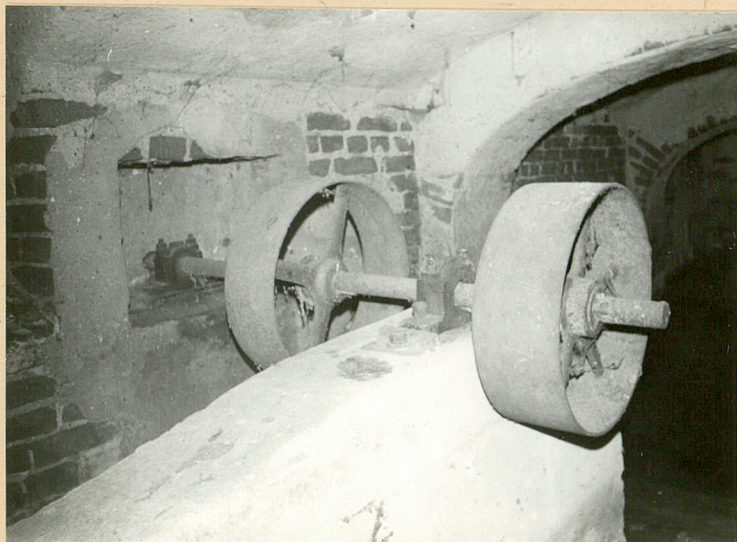


1. Miejscowość	2. Obiekt (nazwa jak w karcie)	3. Zawartość wkładki (nazwa obiektu lub materiału uzupełniającego)
Rojęczyn	Spichlerz	plan sytuacyjny, zdjęcia

wnętrze - na każdej kondygnacji podzielone równomiernie drewnianymi słupami. Opiswany obiekt to spichlerz podłogowy kopcowy.

instalacje - elektryczna /zasil. linia niskiego napięcia/

wyposażenie - w piwnicy zachowały się koła do pasa transmisyjnego od lokomobili



3.



4.

1. Elewacja zachodnia
2. Elewacja wschodnia spichlerza i magazynu
3. Koła do pasa transmisyjnego od lokomobili
4. Fragment sklepienia w piwnicy

J. Wyrwiński, luty 1988

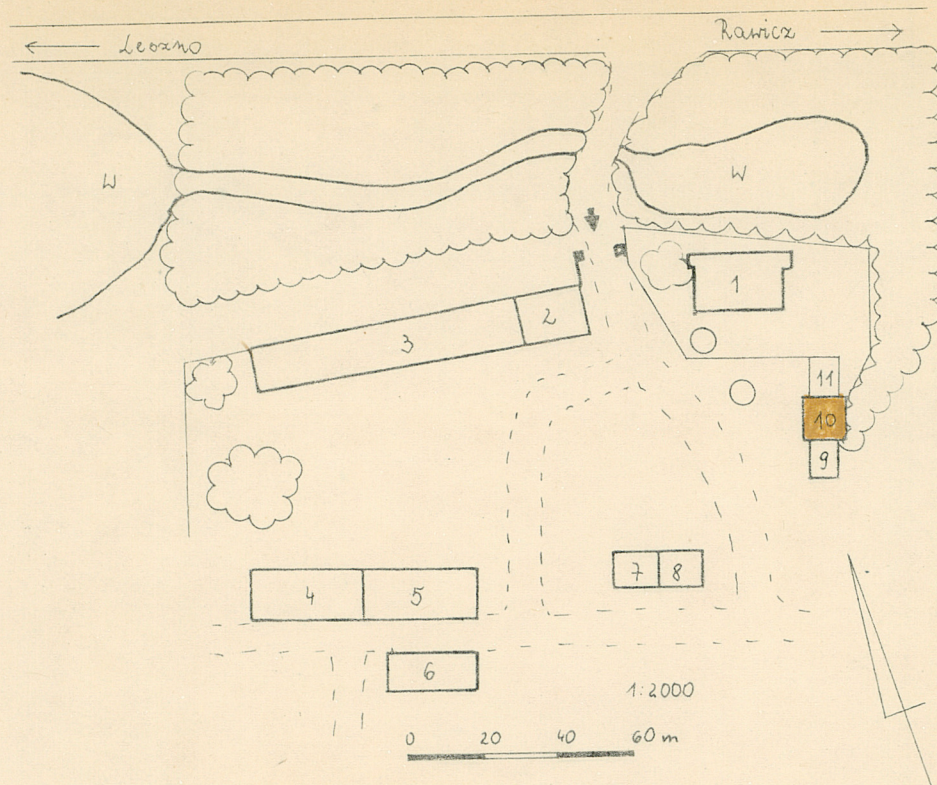
Wkładkę założył: .....

(imię, nazwisko, data)

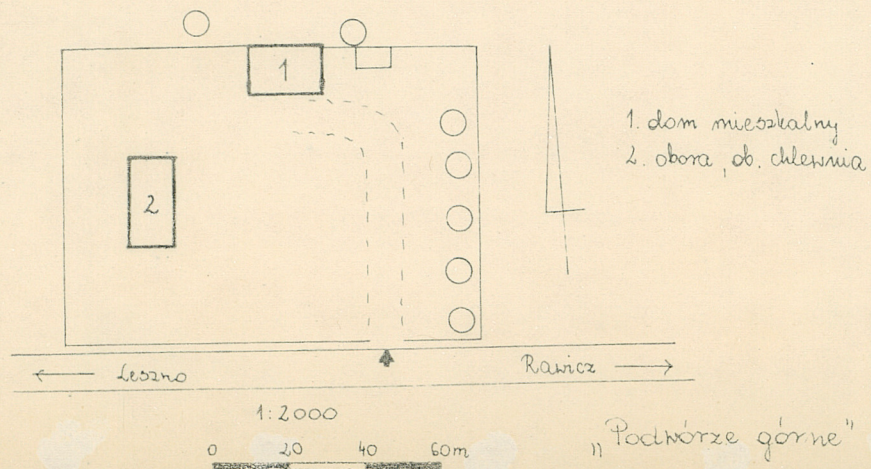
Miejsce przechowywania negatywów: Muzeum Narodowe w Szreniawie

Wzór ODZ 1978 r.





"Podwórze dolne"



"Podwórze górne"