

1. Obiekt

OBORA , OB. MAGAZYN
w zespole folwarcznym

171313

2. Czas powstania

pocz. XX w.

3. Miejscowość

ROJĘCZYN

4. Adres

Rojęczyn

64-131 Kaczkowo

nr hipoteczny

5. Przynależność administracyjna

województwo leszczyńskie

gmina Rydzyna

6. Poprzednie nazwy miejscowości

Roniken

7. Przynależność administracyjna
1 VI 1975

województwo poznańskie

powiat Leszno

8. Właściciel i jego adres

Rolnicza Spółdzielnia
Produkcyjna - Kaczkowo

9. Użytkownik i jego adres

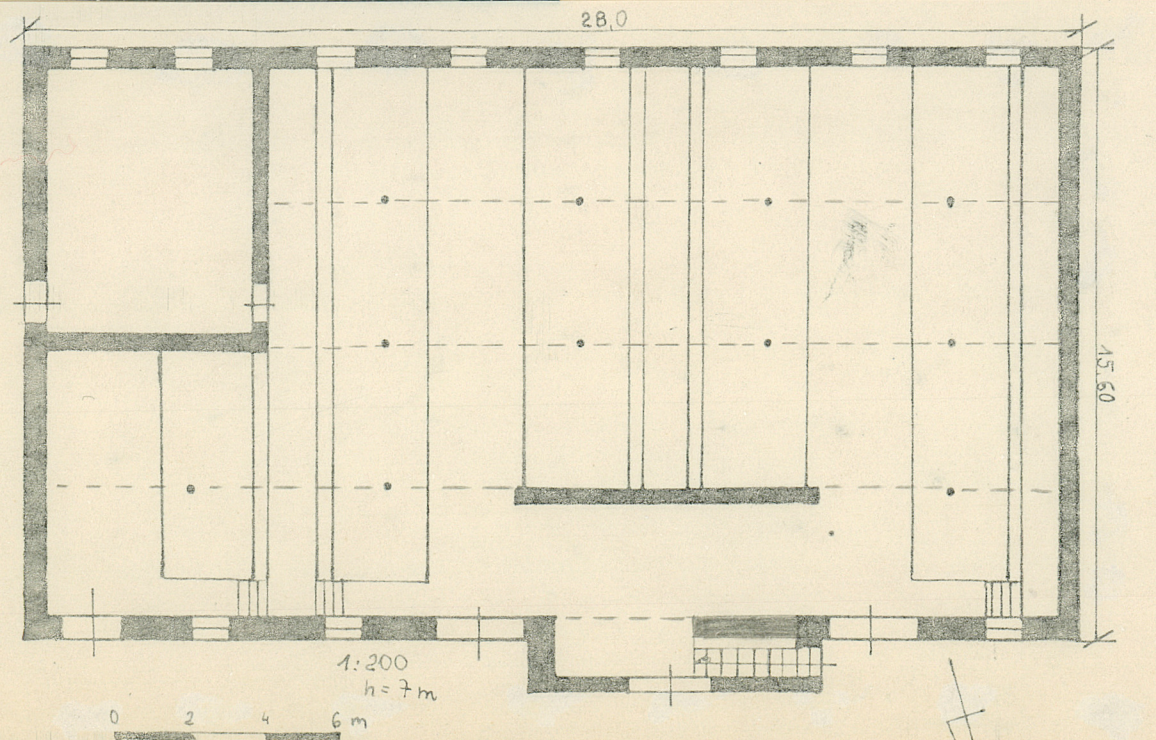
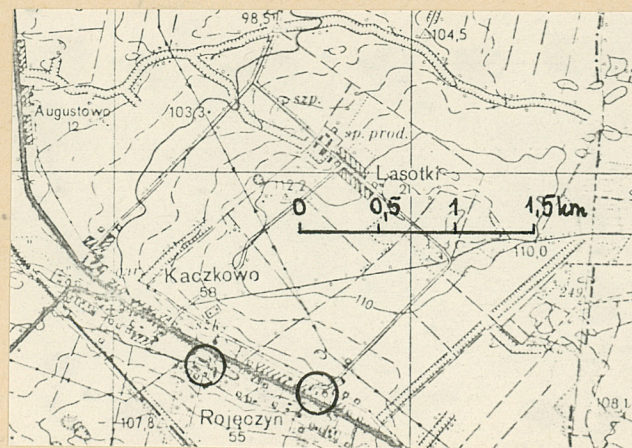
Rolnicza Spółdzielnia
Produkcyjna - Kaczkowo

10. Rejestr zabytków:

Nr data



1.



12. Autorzy, historia obiektu, określenie stylu

(karty 8D2)

Budynek powstał na początku XX wieku. Autor projektu i wykonawca nieznany.

Obiekt został pierwotnie zbudowany jako obora o układzie poprzecznym.

Od 1961 r., właścicielem obory, ob. magazynu jest Rolnicza Spółdzielnia Produkcyjna w Kaczowie.

13. Opis (sytuacja, materiał i konstrukcja, rzut, bryła, elewacje, wnętrze wyposażenie, instalacje)

sytuacja - obiekt tworzy część południowej granicy podwórza gospodarczo-folwarownego. Leży na północ od domu mieszkalnego nr 13, ścianą zachodnią przylega do stodoły. Położony jest na wschód od drogi wyjazdowej z podwórza gosp.-folw. na pola.

materiał, konstrukcja, technika

- ściany z cegły ceramicznej, więzanie cegieł w murze krzyżowe. Cokół kamienny zwieńczony cegłą.
- strop ceramiczny odcinkowy wsparty na żeliwnych filarach
- stropodach wsparty na trzech ścianach stołcowych wzmocnionych kleszczami
- dach kryty papą na odeskowaniu
- podłoga betonowa i ceglana
- schody na poddasze drewniane drabiniaste
- okna metalowe stałe. Drzwi deskowe 1- i 2-skrzydłowe z zastrzałem

rzut - budynek wzniesiony na planie prostokąta, zamknięty. Układ stanowisk poprzeczny. Jest to budynek pięciorzędowy. Rzędy stanowisk oddzielone są gankami paszowymi i gnojowymi. Od strony północnej budynek posiada ryzalit, w którym znajdują się schody na poddasze. W południowo-wschodniej części budynku znajduje się „piwnica”.

bryła - budynek o układzie blokowym jednokondygnacyjny, częściowo podpiwniczony, z poddaszem posiadającym ściankę kolankową. Posiada dach dwuspadowy o bardzo niewielkim spadzie. W części północnej jest ryzalit z poprzecznym dachem dwuspadowym, również o bardzo małym spadzie.

elewacja - północna zawiera otwory okienne i drzwiowe w przyziemiu i ściance kolankowej. Ściana posiada ramowy podział: w pionie lizenami, w poziomie kordonowym gzymsem międzykondygnacyjnym oraz cokołem. Okna posiadają łukowate nadproża oraz podokienniki zewnętrzne. Drzwi również mają łukowate nadproża. Ściany wzmocnione są tarczowymi kotwiami na każdej lizenie. W ryzalicie po obu stronach drzwi w przyziemiu znajdują się lukarny. Elewacja południowa posiada również ramowy podział. W ramach - okna oraz pionowe otwory wentylacyjne w ścianie kolankowej. Elewacja wschodnia również

14. Kubatura	15. Powierzchnia użytkowa	16. Przeznaczenie pierwotne	17. Użytkowanie obecne
3058 m ³	370 m ²	towarowe	magazynowe
18. Prace budowlane i konserwatorskie, ich przebieg i dokumentacja		19. Stan zachowania (fundamenty, ściany zewnętrzne, ściany wewnętrzne, sklepienia, stropy konstrukcje dachowe, pokrycie dachu, wyposażenie i instalacje)	
w latach 60-ych wymieniono nadstawki nad złobami na metalowe.		Stan zachowania dobry.	
		20. Najpilniejsze postulaty konserwatorskie	

21. Akta archiwalne (rodzaj akt, numer i miejsce przechowania)

24. Uwagi różne

22. Bibliografia

25. Opracował

tekst E. Błaszowska, luty 1988
imie, nazwisko, data, podpis

plany, rysunki E. Błaszowska, luty 1988
imie, nazwisko, data, podpis

zdjęcia fotogr J. Wyrwiński, luty 1988
imie, nazwisko, data, podpis

miejsce przechowania negatywów Muzeum Narodowe w Szreniawie

Karta po wypełnieniu podlega ochronie na podstawie przepisów prawa autorskiego

26. Adnotacje o inspekcjach, informacje o zmianach (daty, imiona i nazwiska wypełniających)

23. Źródła ikonograficzne i fotografia (rodzaj, miejsca przechowywania, sygnatury)

27. Załączniki

1 wkładka

1. Miejscowość

Rożnów

2. Obiekt (nazwa jak w karcie)

Obora, ob. magazyn

3. Zawartość wkładki (nazwa obiektu lub materiału uzupełniającego)

plan sytuacyjny, zdjęcia

elevacja - /c.d./ o ramowym podziale ściany zawiera drzwi prowadzące do piwnicy. Do ściany zachodniej dostawiona jest stodoła.

wnętrze, wyposażenie - zachował się pierwotny układ stanowisk i złozy.

instalacje - elektryczna/zasil. linia niskiego napięcia/.



2.



3.

1. Elevacja północna
2. Fragment poddasza
3. Fragment elewacji północnej z elementami dekoracyjnymi
4. Elevacja południowa



4.

E. Błaszowska, luty 1988

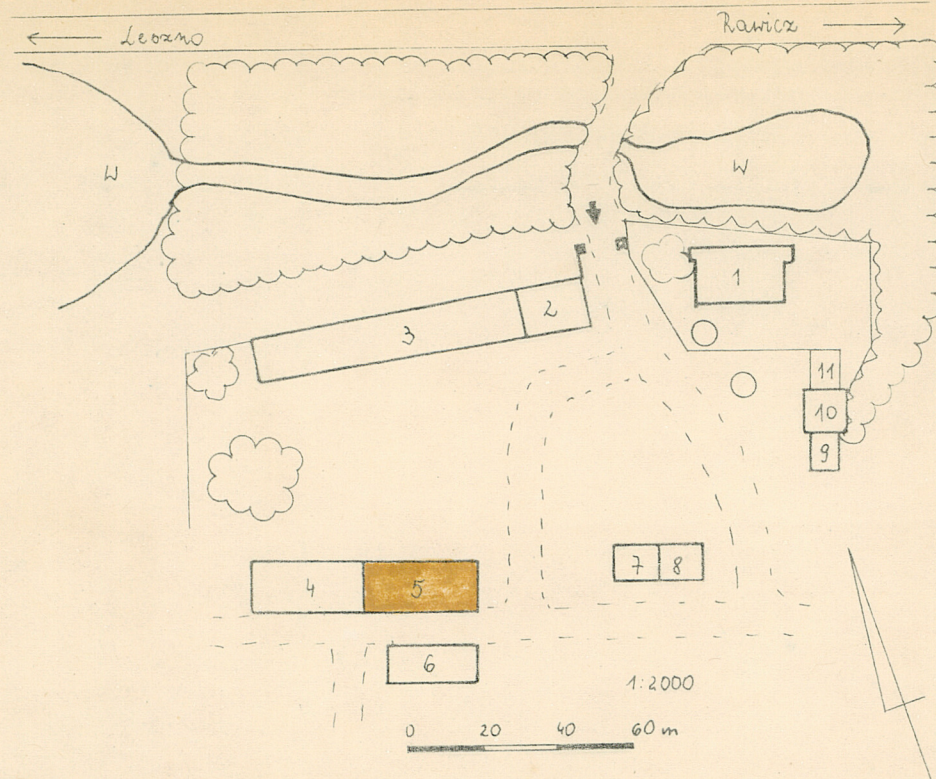
Wkładkę założył:

(imie, nazwisko, data)

Miejsce przechowywania negatywów: Muzeum Narodowe w Szreniawie

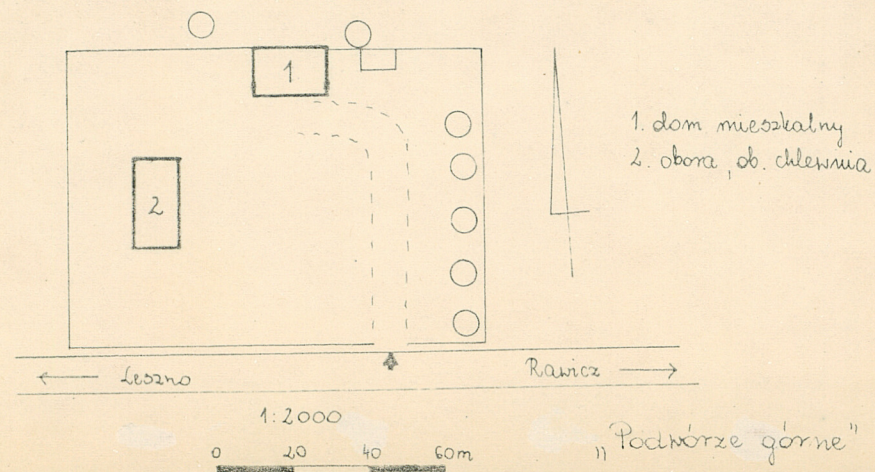
.....

Wzór ODZ 1978 r.



1. dwór
2. dom mieszkalny
3. stajnia i obora, ob. magazyn
4. stodoła
5. obora, ob. magazyn
6. dom mieszkalny, nr 13
7. stolarnia, ob. magazyn
8. dom mieszkalny
9. magazyn
10. spichlerz
11. kotłownia

"Podwórze dolne"



1. dom mieszkalny
2. obora, ob. chlewnia

"Podwórze górne"