

Nr

A

B

C

E

F

G

H

I

J

K

L

M

O

P

R

S

T

V

W

X

Y

Z

1. Obiekt zabytkowy

D. OFICyna

2. Miejscowość

RYDZYNA

MIASTO

3. Wiek

XVIII

4. Styl

barok

5. Kubatura m³

4200

6. Powierzchnia w m²

600

a) zabytkowa:

1000

b) użytkowa:

1100

20. Przynależność administracyjna

a) województwo

Poznań

b) powiat

Leszno

c) gmina

Rydzyń

7. Materiał budowlany

przed zniszczeniem

po odbudowie

11. Ilość budynków

1

12. Ilość kondygnacji

2

13. Użytkowanie wnętrza według ilości:

a) izb mieszkalnych

ok. 5

b) innych pomieszczeń

-

c) piwnic

-

14. Grunty należące do zabytku:

ha

a) ogrody stylowe

b) sady i grunty uprawne

c) lasy

d) wody

e) inne

21. Stacja

nazwa stacji

odległość od stacji w km

a) kolejowa

Rydzyń

2 km

b) autobusowa

-

-

22. Właściciel i jego adres

Cent. Dóbr Szkolenia Zawod.
Szkoła Podstawowa w Rydzynie Rydzynski

23. Użytkownik i jego adres

24. Inwestor i jego adres:

8. Wyposażenie architektoniczne

brak

15. Przeznaczenie pierwotne budynku

mieszkalny

16. Użytkowanie w latach ubiegłych

-

17. Użytkowanie obecne

-

18. Nadaje się do użycia na:

cele kulturalne

9. Autorzy i data budowy i przebudowy

4. ćw. XVIII.

19. Data, rodzaj i stopień zniszczeń i odbudowy

Data

O P I S

znisz-
czenie
%odbu-
do
%

VIII. 1939 r.

niezniszczony

XI. 1939 r.

-

XII. 1945 r.

-

X. 59.

STAN OBECNY

10%

VIII. 1965

STAN DÓBR

25. Rejestr zabytku nr

K. 1. 11 - 885/32/65 65/14

rok

6. 11. 65

miejsce przechowywania

26. Nazwa księgi hipotecznej

27. Numer hipoteczny

28. Akta

29. Fotografie

C. Z. M. i. O. Z.

Woj. Konserw. Zabytków - Poznań

30. Inwentaryzacja pomiarowa

Woj. Konserw. Zabytków

10. Udostępnienie

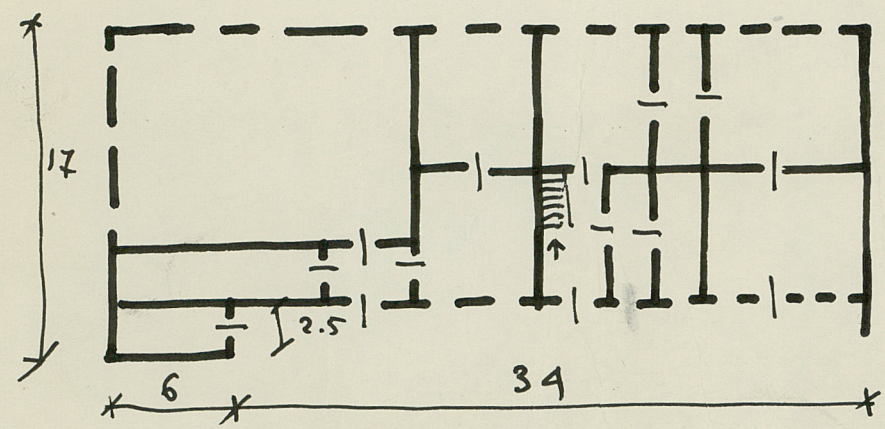
dostępne

BIBLIOTEKA
DOKUMENTACJI
ZABYTKÓW



Koszt
tys. zł

skala: 1:400



h=7

1965

wiste

34. Inspekcje

36. Wypełnił dnia 29.8.1957

R.T. Juranowicz

37. Sprawdził dnia

20-X-59

17-viii-1965 17/11/1965

6 34

C | B | A | Nr

Koszt
tys. zł

1965

Porozony na zach. od palacu. W parku. Murowany z cegły, pokryty, na podmurówce. Założony na planie zbliżonym do kwadratu, o dwóch kondygnacjach. Fasada pn. i pd. 5-osioła, rozdzielone pilastrami. Otwory okienne w dolnej kondygnacji zamknięte półkolistie w górnej prostokątne. Fasady wznieszone ^{drogocenne} naciągane. Analogicznie, jedynie bez naciągów rozwiązane fasady zach. i zach.

Bibliografia:

W. Dalbor, Pompeo Ferrarini - W-wa 1938r.

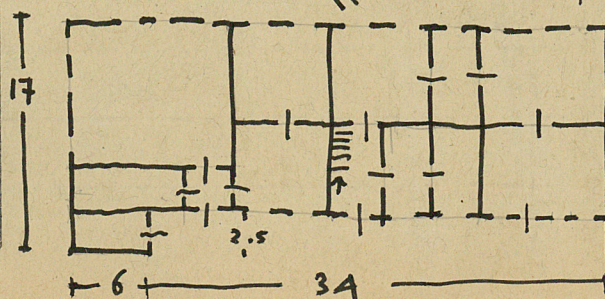
33. Koszty
w tys. zł

przewidywane

rzeczywiste

34. Inspekcje

35. Uwagi różne



36. Wypełnił dnia 20.8.1957

R. F. Juranowicz

37. Sprawdził dnia

20-X-59

17-viii-1965
M. Juranowicz
17/11/1965